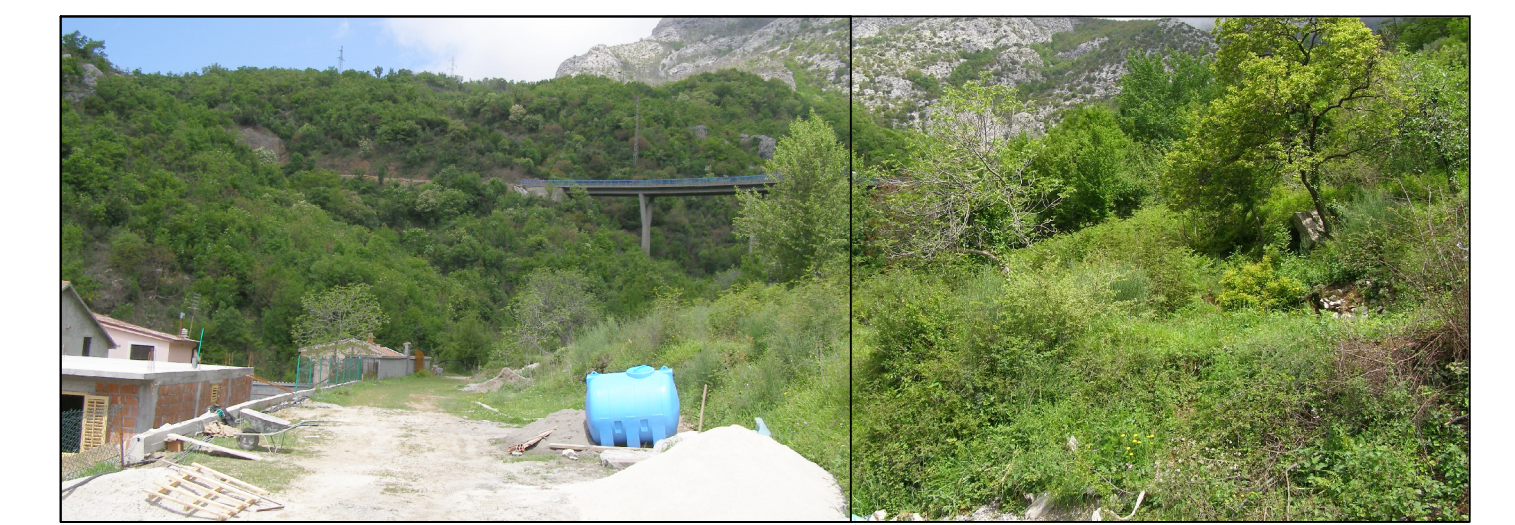


situacija čanj  
 k.o. Mišići, kat.parc.  
 898/1, 900/1, 902/1, 902/13, 902/14,  
 902/15, 902/16, 902/17, 902/18, 902/26,  
 902/27, 903, 904, 905

## POSTOJEĆE STANJE - VIZURE



1. SJEVEROISTOČNI DIO ZAHVATA PLANA - PRISTUPNI NEASFALIRANI PUT



2. MOST KUFIN



3. PRISTUPNI PUT NEDOVOLJNE ŠIRINE



4. POTOK U NEPOSREDNOJ BLIZINI LOKACIJE



5. OBJEKAT PREDVIĐEN ZA RUŠENJE



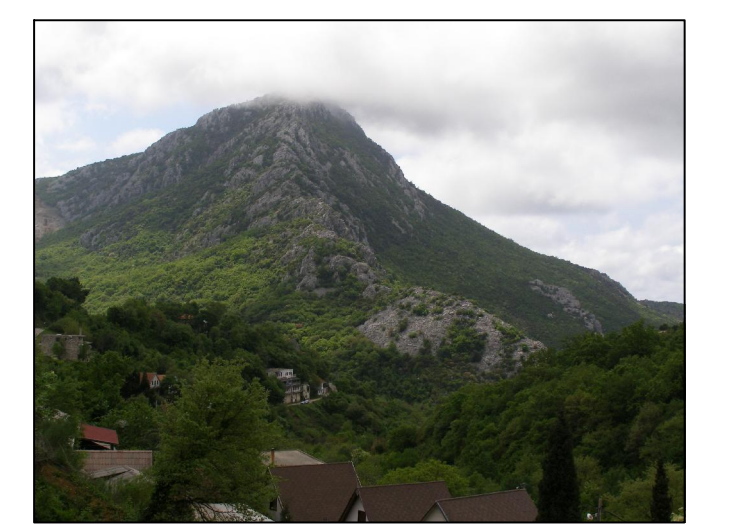
6. POGLED NIZ PADINU



7. KLIZIŠTE - ODRON



8. POSTOJEĆI PRISTUPNI PUT

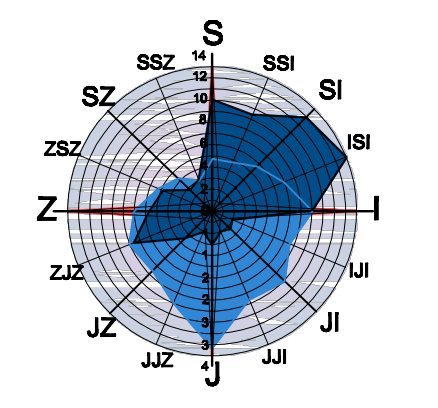


9. POGLED JUŽNO U PRAVCU ČANJA

## LOKALNA STUDIJA LOKACIJE MIŠIĆI 1 - BAR

### Legenda:

- GRANICA ZAHVATA
- STANOVANJE MALIH GUSTINA
- NEIZGRAĐENA POVRŠINA, MAKLIJA, GARIG
- POVRŠINA ZA SAOBRAĆAJNU INFRASTRUKTURU
- POSTOJEĆI OBJEKAT
- REKONSTRUKCIJA
- POZICIJA VIZURE



republički zavod za urbanizam i projektovanje, ad  
 podgorica

predlog, maj 2010.



**ANALIZA POSTOJEĆEG  
 STANJA  
 OBLICI INTERVENCIJA  
 1:500**

