

**LEGENDA:**

Granica zahvata Izmjena i dopuna DUP-a

**Namjene površina**

- Površine za stanovanje**  
 SMG Površine za stanovanje male gustine do 120 stanovnika/ha  
 SS Površine za stanovanje srednje gustine 120-250 stanovnika/ha  
 SV Površine za stanovanje veće gustine 250-500 stanovnika/ha  
 CD Površine za centralne djelatnosti

**Površine za turizam**

- T1 Hoteli  
 T2 Turistička naselja  
 T Bivše vojne lokacije predviđene za potencijalnu turističku valorizaciju: 23. Dobra voda, 24. Dom vojske, 25. Polje lučko,

**Površine za školstvo i socijalnu zaštitu**

**Površine za zdravstvenu zaštitu**

**Površine za kulturu**

**Površine za sport i rekreaciju**

**Površine za industriju i proizvodnju**

**Detaljna razrada za zonu Luke Bar iz PPPN za obalno područje**

**Površine za mješovite namjene** (obuhvataju i namjene za turizam i druge namjene pl detaljnom urbanističkom dokumentacijom, a realizuju za sprovođenje PUP-a)

**Površine za pejzažno uređenje**

**Površine javne namjene**

**Poljoprivredne površine**

PD Drugo poljoprivredno zemljište

PD-M Maslinjaci

**Šumske površine**

**Ostale prirodne površine**

OP Plaža šljunkovita

**Površine tehničke infrastrukture**

TIS Površine i koridori saobraćajne infrastrukture

**Površine za groblja**

**Površine za vjerske objekte**

**Zaštićena kulturna dobra**

ZKP Pojedinačna kulturna dobra

**Saobraćaj**

VR -Vodotokovi

Autoput

"Brza saobraćajnica"-planirana

Magistralna saobraćajnica

Lokalni put

Ulice u naselju

Željeznička pruga

Denivelisana raskrsnica

Autobuska stanica

željeznička stanica

Morska luka međunarodnog značaja

Marina

Granica Morskog dobra

Sektor

**Turističke zone prema indikatorima od D1 - D5**

- D2 Zone unutar područja od posebnog prirodnog i kulturnog značaja - D2  
 D3 Zone bez posebne zaštite i izgrađeni turistički predjeli - D3  
 D4 Zone u ruralnim područjima - D4  
 D5 Ostale turističke zone - D5

**Površine posebne namjene i specijalni režimi korišćenja**

TSC Površine za obradu, sanaciju i skladištenje otpada (Deponije Možura)

**Površine za potrebe odbrane**

- Lokacije:**  
 II Vrsuta (Bar)  
 III Streljiste Bigovica (Bar)  
 IV Kasarna "Pero Četković" (Bar)  
 V Crni Rt (Bar)  
 VI dio Luke (Bar)  
 VII Dom vojske (Bar)  
 Oštećeni prirodni ili kulturni pejzaž - preoblikovanje PO

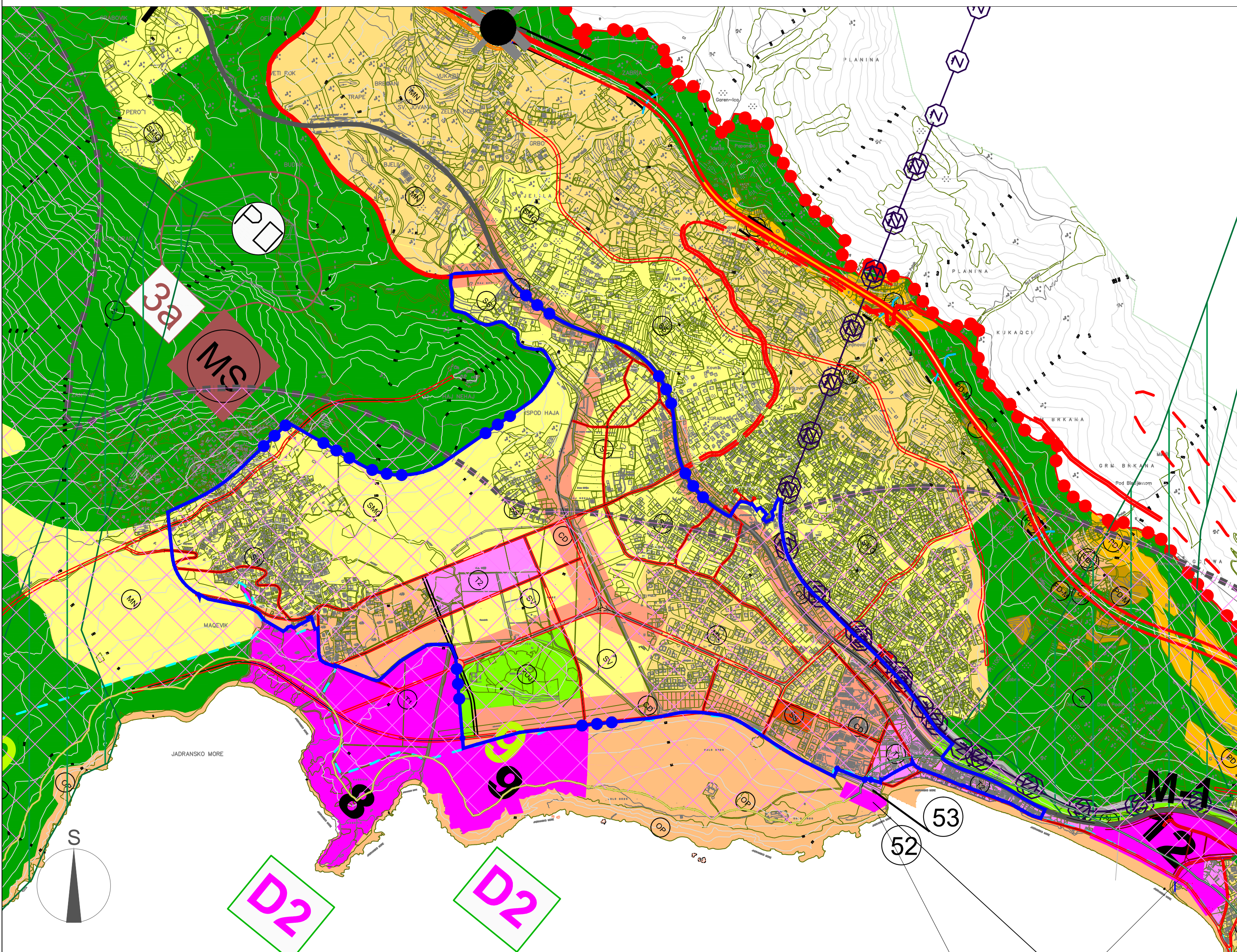
**Koncesiona područja**

**Ležišta mineralnih sirovina i površine eksploatacionih polja**

- 3a "Haj-Nehaj" Nalježići - TG kamen /Bar/ koncesiono područje  
 3b "Velji Zabio" - TG kamen /Bar/ koncesiono područje  
 3c "Goran" - TG kamen /Bar/ koncesiono područje  
 3d "Kalač" - TG kamen /Kotor/ koncesiono područje  
 3e "Todorov krs" - TG kamen /Bar/ koncesiono područje  
 3f "Možura - Orlovo" - TG kamen /Bar/ koncesiono područje  
 3g "Volujica" - TG kamen /Bar/ koncesiono područje  
 3h "Bijelo Polje" Crmnica - bentonita /Bar/  
 3i "Bijela šuma" Crmnica - bentonita /Bar/  
 3j "Vukčić" - AG (ukrasnog) kamena /Bar/  
 3k "Brijeg" - dokonita /Bar/  
 3l "Crni krs" - pojava vulkanita /Bar/  
 3m "Velja Gorana" - pojava TG kamena /Bar

**Planirani režimi prema PPPN za Obalno područje**

- Obalni odmak od 100m od obalne linije  
 1 Izgrađena obala odmak - se ne može primijeniti  
 2 Moguća adaptacija odmaka zbog naslijeđenih prava  
 3 Moguća adaptacija uz primjenu urbanističkih kriterijuma  
 9 Bez adaptacije  
 Linija odmaka 1000m od obalne linije  
 Pojas između 100 i 1000m moguća namjena turizam
- Predione cezure - zeleni prodori (strogi režim)  
 Predione cezure - zeleni prodori (fleksibilan režim)



izmjene i dopune  
 detaljni urbanistički plan:  
**SUTOMORE-CENTAR**

obrađivač plana	CAU Centar za Arhitekturu i Urbanizam	odluka o donošenju plana: br. 030-806 Bar, 31.12.2018.g.
naručilac	OPŠTINA BAR	SKUPŠTINA OPŠTINE BAR PREDSJEDNIK: Mićo Orlandić, s.r.
naziv planskog dokumenta	ID Detaljni urbanistički plan: Sutomore-centar	godina izrade plana: 2018.
faza planskog dokumenta	Plan	Razmjera: 1:10000
naziv grafičkog prikaza	IZVOD IZ GENERALNOG URBANISTIČKOG RJEŠENJA BARSKE RIVJERE/PODRUČJE GUP-a BARA	2a.