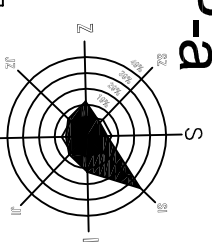


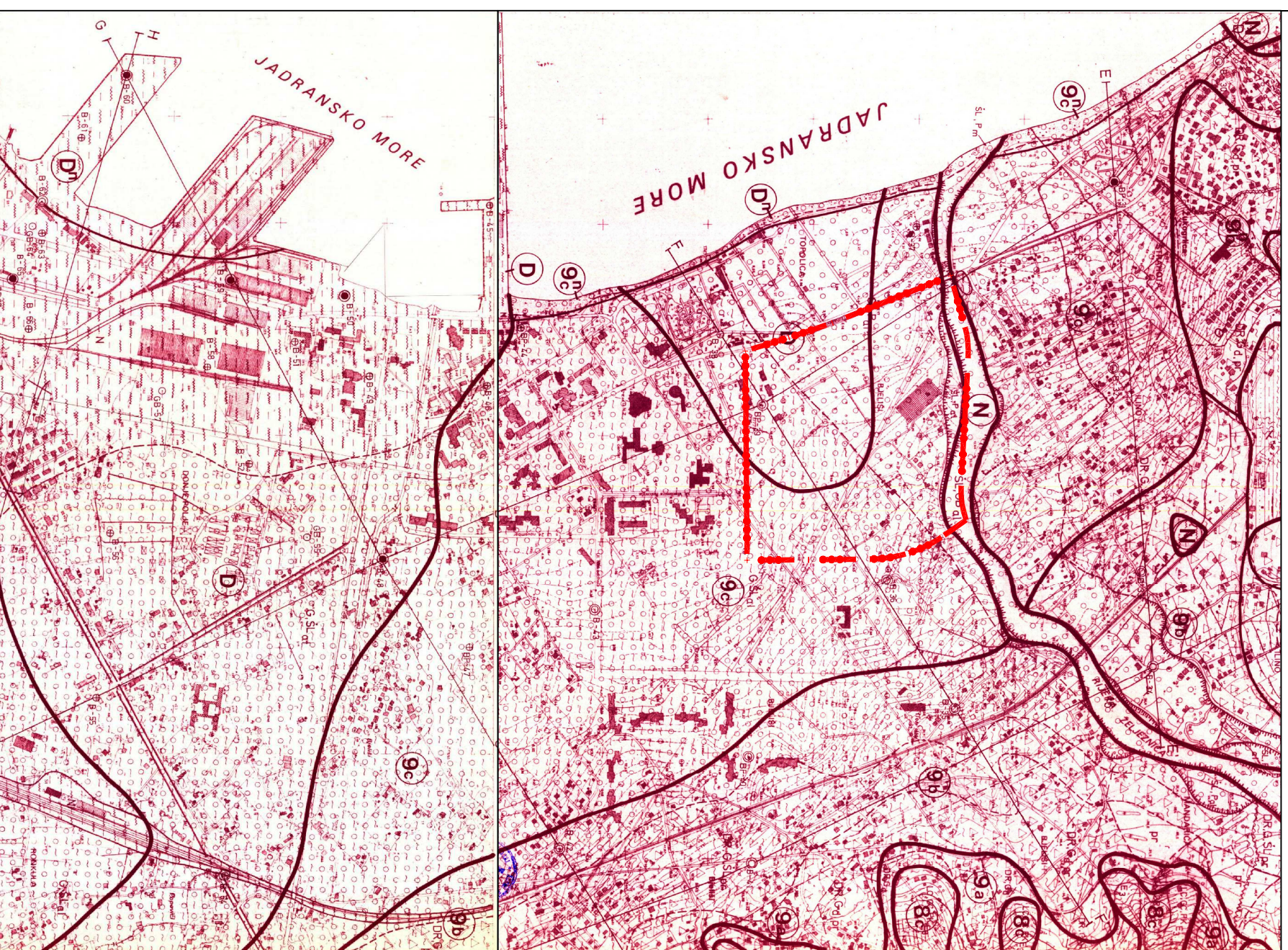
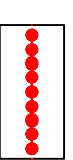
# IZMJENE I DOPUNE DUP-a TOPOLICA III

Legenda:



SEIZMIČKI INTENZITET - MCS	SEIZMIČKE ZONE - PODZONE	SEIZMIČKI KATERORIJENAT K <sub>s</sub>	SASTAV I OPIS PODRUČJA SEIZMIČKIH ZONA
VIII	8a	0,04	Tereni izgrađeni od karbonatnih kristalnih i kriptokristalnih stijena više ispucalih dolomitnih krečnjaka i krečnjaka. Tereni izgrađeni od kompleksa raspucalih karbonatnih i silikatnih stijena-krečnjaka sa raznacima i čistih roznaca. Tereni izgrađeni od kompleksa silicijjskih masivnih stijena vulkanogenog porijekla-porfirita sa kompaktnom stijenom na površini tj. tereni iz konglomerata.
	8b	0,05	Tereni izgrađeni iz kompleksa karbonatno-silikatnih jako ispucalih i izdijeljenih stijena-krečnjaka i krečnjaka sa roznacima i tereni izgrađeni od takodje jako ispucalih i pri površini promijenjenih vulkanskih stijena.
	8c	0,06	Tereni izgrađeni od kompleksa zdravih, na površini vrlo malo promijenjenih filsnih stijena i tereni iz breca dobro cementovanih karbonatnih, redje glinenim vezivom. (debljina 10-15 m).
IX	9a	0,08	Tereni izgrađeni iz filseva koji su tektonski jako porušeni, atektonski porušeni ili izrazitlje izmijenjeni odnosno degradiraniu površinskim djelovima. Tereni izgrađeni iz izdijeljenih i izdrobljenih karbonatnih breca i breca sa velikim udjelom glinenog veziva. Tereni izgrađeni iz nevezanih sljunkovito-pjeskovitih te iz poluvezanih glinovitih sedimentata i glinovitih drobnina bez stalnog horizonta podzemne vode ili je u predjelima polja dublja od 1 m, debljina naslaga do 15 m.
	9b	0,10	Padinski ili ravničarski tereni izgrađeni od kompleksa glinovitih drobnina, drobnina pjescarakog ili karbonatnog prelazno sastava debljine 3-6 m i glinovitih drobnina sa proslojcima i u ravni glinovitog sljunka debljine do 15 m. Tereni izgrađeni iz poluvezanih do nevezanih aluvijalnih glinovito-sljunkovitih sedimentata debljine 3-13 m. bezvodni ili sa dubinom vode preko 1 m. Tereni izgrađeni iz nevezanih sljunkovito-pjeskovitih naslaga debljine do 95 m, sa podzemnom vodom 1-10 m.
D	9c	0,12	Tereni izgrađeni iz nevezanih sljunkovito-pjeskovitih sedimentata debljine 10-20 m i dubinom do podzemne vode 1-4 m. Tereni iz poluvezanih do nevezanih pjeskovito-sljunkovitih naslaga debljine 10-30 m i dubinom do podzemne vode 0-1 m. Tereni izgrađeni iz glina i glinovitih naslaga debljine do 25 m.
	N	0,14	Tereni izgrađeni iz poluvezanih proluvljanih i aluvijalnih glinovitih naslaga debljine 30-65 m i tereni iz nevezanih sljunkovito-pjeskovito-prasinastih naslaga preko 15-20 m debljine i dubinom podzemne vode 0-1 m.
8 <sup>n</sup> , 8 <sup>n</sup> , 8 <sup>n</sup> , D <sup>n</sup> ; 9 <sup>a</sup> , 9 <sup>b</sup> , 8 <sup>c</sup> , 8 <sup>n</sup> .			Zona sa terenima nestabilnim u seizmičkim uslovima, izgrađenim iz stijena svih inženjersko-geoloških grupa vrlo različitih fiziko-mehaničkih osobina.
Podzone odgovarajućih zona u kojima su moguće pojave nestabilnosti u seizmičkim uslovima.			

Granica plana



IZVOD IZ GUP-a BAR do 2020 god.

Karta seizmičke mikroregionizacije terena

R 1:10000

naručilac :	Opština Bar	
obrađivač :	<b>MONTENEGRO</b>	
direktor :	Vasilije Dukanović, dipl. pravnik	
odgovorni planer:		
odgovorni planer faze:		

maj, 2016. godine

list br. 4c