

elektronski potpis projektanta	elektronski potpis revidenta
--------------------------------	------------------------------

INVESTITOR¹**TUZUNSOY OYKU**OBJEKAT²**STAMBENI OBJEKAT**LOKACIJA³

**DUP " POLJE ZALJEVO" , U OKVIRU URBANISTIČKE
CJELINE - BLOKA BROJ 1, U ZONI "MN",
URBANISTIČKA PARCELA (LOKACIJA) BROJ 2521/1,
KATASTARSKA PARCELA BROJ 2521/1, KO POLJE,
OPŠTINA BAR**

DIO TEHNIČKE
DOKUMENTACIJE⁴**ARHITEKTURA**PROJEKTANT⁵**"CENTAR ZA PROJEKTOVANJE" DOO BAR ŠUŠANJ BB**ODGOVORNO LICE⁶

arh. BRANIMIR LEKOVIĆ dipl. ing.

GLAVNI INŽENJER⁷arh. BRANIMIR LEKOVIĆ dipl. ing.
Broj licence UPI 107/7-2484/2 od 25.05.2018SARADNICI NA
PROJEKTU⁸mr arh. Velimir Leković dipl.ing.
bsc. arh. Nina Jovičević

¹Naziv/ime investitora² Naziv projektovanog objekta³ Mjesto građenja, planski dokument, urbanistička parcela, katastarska parcela⁴ Idejno rješenje, idejni projekat, glavni projekat odnosno projekat izvedenog objekta projekat (ako je u pitanju naslovna strana cjelokupne tehničke dokumentacije)⁵ Naziv privrednog društva, pravnog lica odnosno preduzetnika koji je izradio tehničku dokumentaciju⁶ Ime odgovornog lica u privrednom društvu, pravnom licu odnosno ime i prezime preduzetnika⁷ Ime i prezime glavnog inženjera.⁸Ime i prezime saradnika na izradi dijela tehnički dokumentacije

1. TEKSTUALNA DOKUMENTACIJA

1) TEHNIČKI OPIS OBJEKTA

1.1. OPŠTI PODACI O VRSTI I NAMJENI OBJEKTA

Novoplanirani objekat:

- namjena: stambeni objekat
- spratnosti: P
- površina objekta: BGP **90,36m²**
- krov: ravan neprohodan sa ravnom AB pločom termo izolovana sa donje i gornje strane.

- **Parametri po urbanističko tehničkim uslovima:**

Indeks zauzetosti (po planu) $I_Z = 0,35 \Rightarrow 173,71 \text{ m}^2$

novoplanirani objekat **90,36m²** što je manje od max. dozvoljenih planom.

Indeks izgrađenosti (po planu) $I_I = 2,0 \Rightarrow 992,68 \text{ m}^2$.

novoplanirani objekat **90,36m²** što je manje od max. dozvoljenih planom.

1.2. MATERIJALIZACIJA I OBRADA POVRŠINA

U smislu oblikovanja objekat je projektovan da se uklapa u okolni ambijent kao jednostavna forma sa upotrebom kvalitetnih trajnih materijala kao i tradicionalnim arhitektonskim rješenjem. Objekat teži da ne optereti, ali svakako da do kraja definiše prostor, na način na koji prethodno izgrađena struktura u okruženju to zahtjeva. Objekat je postavljen na gradjevinskoj liniji kako bi definisao ulicu. Fasade su i u oblikovanju i u materijalizaciji rješene tako da se vizuelno jasno uklapa u okolni ambijent tj. susjednih objekata. Predviđeni materijal u obradi fasade je akrilna tonirana zrnasta struktura bijele boje, staklene površine u aluminijskim ramovima.

- **Fasadni zidovi**

Konstrukcija objekta je armirano -betonska tako da su fasadni zidovi od AB platana i giter blokova debljine 20 cm.

Sa spoljašnje strane cijelog objekta se radi adekvatna termo izolacija.

Predviđen je "CERESIT" sistem kontakt fasade.

Termoizolacija se izvodi od kamene vune ili stiropora najveće gustine, $d=5\text{cm}$.

Završna obrada je akrilna tonirana zrnasta struktura bijele boje.

- **Krov**

Ravna AB ploča termo izolovana sa donje i gornje strane sa padom krovne ravni 1,5%.

- **bravarija**
Fasade su i u oblikovanju i u materijalizaciji rješene tako da se sa svojim fasadnim otvorima kao i terasom što više spajaju sa prirodnim okruženjem. Prozori i balkonska vrata su od aluminijskih profila. Iznad svakog staklenog otvora planirana je roletna, kao zaštita od sunca sa spoljašnje strane objekta, i garniše sa dva sloja zavjese sa unutrašnje strane.
- **bakonske ograde**
Ograda-staklena.
- **brisoletj**
nema
- **elementi dekora**
Na završnoj ploči ravnog krova postavljena je AB dekorativna lajsna.
- **oluci**
Odvod vode sa krova se vrši slivnicima i olučnim vertikalama od plastificiranog aluminijskog lima u bijeloj boji.

Tehnički opis energetske efikasnosti:

Objekat je projektovan da upotrebom i **adekvatnom ugradnjom** kvalitetnih materijala, hidroizolacijom i termoizolacijom garantuje visoku energetska efikasnost. Njegovi fasadni zidovi čine kvalitetnu termoizolaciju kao i plafon završnog sprata. Dobro izolovani objekat troši manje energije za grijanje zimi, kao i za hlađenje ljeti. Gubitak toplote i potrošnja energije po m² direktno se odražava kako na potrošnju energije tako i na duži životni vijek zgrade. Navedene činjenice uslovljavale su da se prilikom projektovanja i izgradnje objekata naročito vodi računa o izboru materijala i njihovom kvalitetnom postavljanju u cilju što efikasnije uštede energije. Korišćena je dnevna svjetlost za osvetljenje prostora, djelotvorna ventilacija, hlađenje. Efikasna zaštita od sunca kao i fleksibilnost i prilagodljivost za buduće promjene.

1.3. OPIS FUNKCIONALNOG RJEŠENJA

Novoplanirani objekat:

stambeni, P

- Objekat je ukupne BGP 90,36m²

Objekat je projektovan tako da se sa postojeće saobraćajnice prilazi objektu.

Ulaz u objekat je direktno sa gotovog terena.

Stambeni objekat:

- kapacitet

Prizemlje: BGP 90,36m²

sa sadržajima: Hodnik, dnevni boravak i trpezarija, kuhinja, jedna spavaća soba, radna soba, kupatilo, wc i zaseban prostor za tuš kabinu.

- faznost gradnje

Objekti će se raditi u jednoj fazi.

- **Krov** je ravna AB ploča termo izolovana sa donje i gornje strane sa padom krovne ravni 1,5%.

Projektom je planirana primjena savremene tehnologije gradnje, uz korišćenje savremenih materijala koji garantuju adekvatnu zaštitu enterijera objekta.

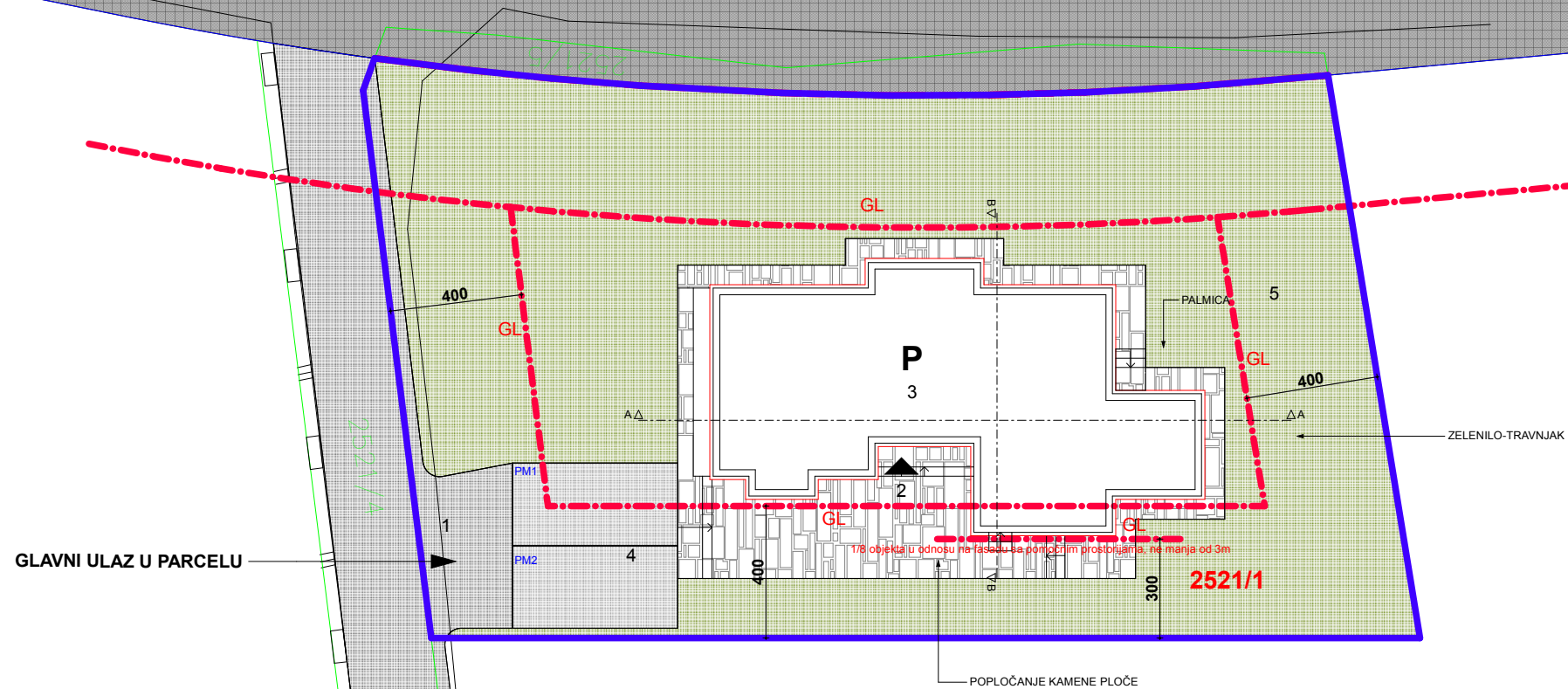
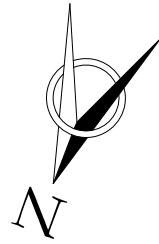
Primjenjeni su svi elementi dobrih fizičkih karakteristika kao preduslov zaštite od klimatskih uslova.

2. NUMERIČKA DOKUMENTACIJA

- 1) površina objekta sa namjenama i broj funkcionalnih jedinica

KATEGORIJA ZONE	SPRAT	PROSTORIJA	VRSTA PODA	VISINA PROSTORIJE	OBIM PROSTORIJE	POVRŠINA ZIDOVA PROSTORIJE	POVRŠINA PROSTORIJE
STAMBENI PROSTOR	PRIZEMLJE	01 HODNIK		2.75 m	12.00 m	16.94 m ²	6.91 m ²
	PRIZEMLJE	02 DNEVNI BO...		2.75 m	20.80 m	32.91 m ²	24.81 m ²
	PRIZEMLJE	03 KUHINJA		2.75 m	12.00 m	26.56 m ²	9.00 m ²
	PRIZEMLJE	04 DEGAŽMAN		2.75 m	6.32 m	10.87 m ²	2.27 m ²
	PRIZEMLJE	05 SOBA		2.75 m	13.60 m	29.78 m ²	11.40 m ²
	PRIZEMLJE	06 RADNA SOBA		2.75 m	12.00 m	22.78 m ²	7.63 m ²
	PRIZEMLJE	07 KUPATILO		2.75 m	8.60 m	21.46 m ²	4.50 m ²
	PRIZEMLJE	08 WC		2.75 m	5.96 m	14.56 m ²	2.07 m ²
	PRIZEMLJE	09 TUŠ		2.75 m	6.32 m	15.19 m ²	2.41 m ²
STAMBENI PROSTOR	PRIZEMLJE total				97.60 m	191.05 m²	70.99 m²
(NETO) POVRŠINA PROSTORIJA PRIZEMLJA					97.60 m	191.05 m²	70.99 m²
(NETO) POVRŠINA PROSTORIJA OBJEKTA							70.99m²
(BRUTO) POVRŠINA PRIZEMLJA							90.36m²
(BRUTO) POVRŠINA OBJEKTA							90.36m²
POVRŠINA LOKACIJE							496.34 m²
MAKSIMALNA SPRATNOST							4 NADZEMNE ETAŽE (P+3)
INDEKS ZAUZETOSTI							(po planu) max. IZ 0.35=> 173.71m²
INDEKST IZGRAĐENOSTI							(po planu) max. II 2.0=> 992.68m²

3. GRAFIČKA DOKUMENTACIJA

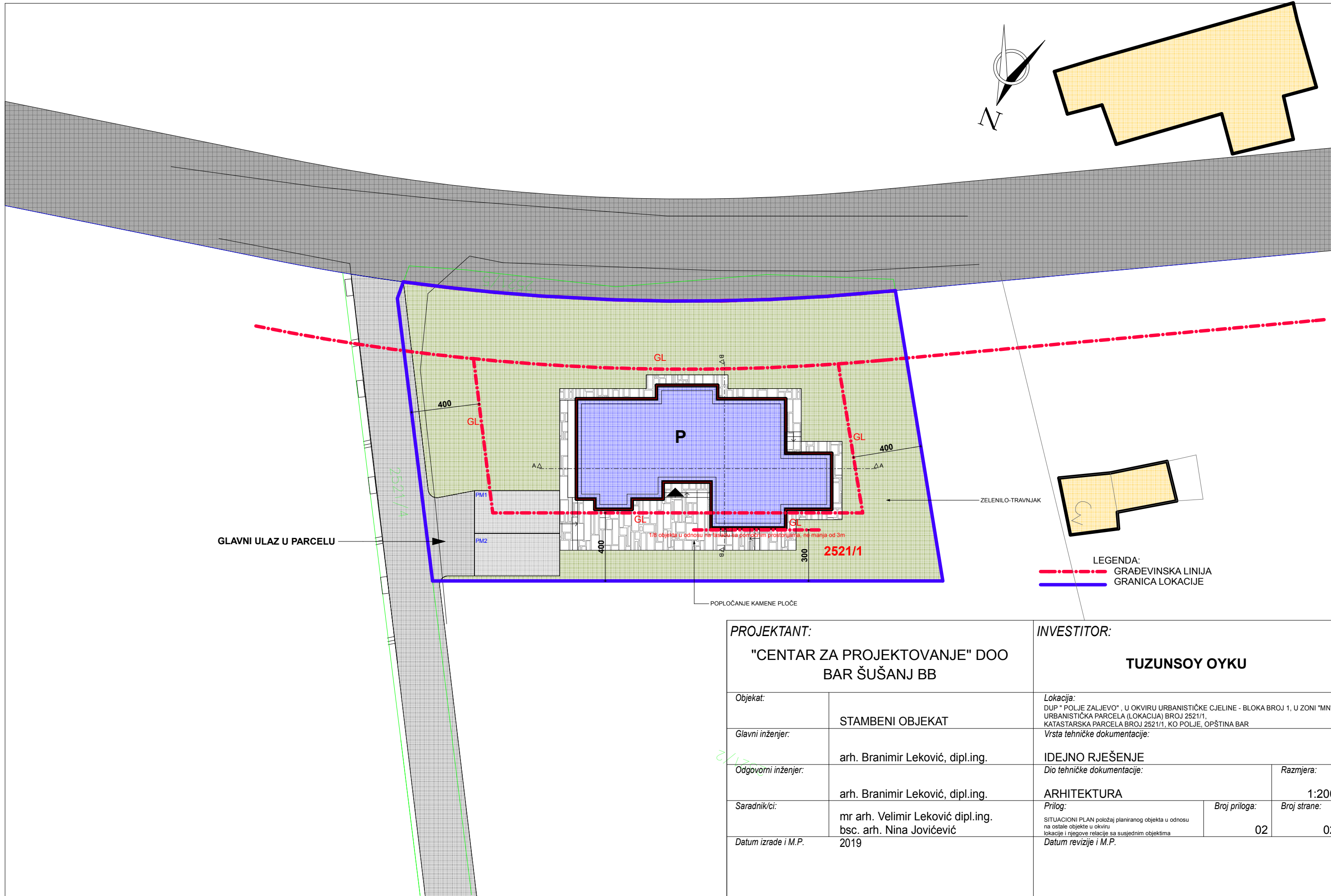


LEGENDA:

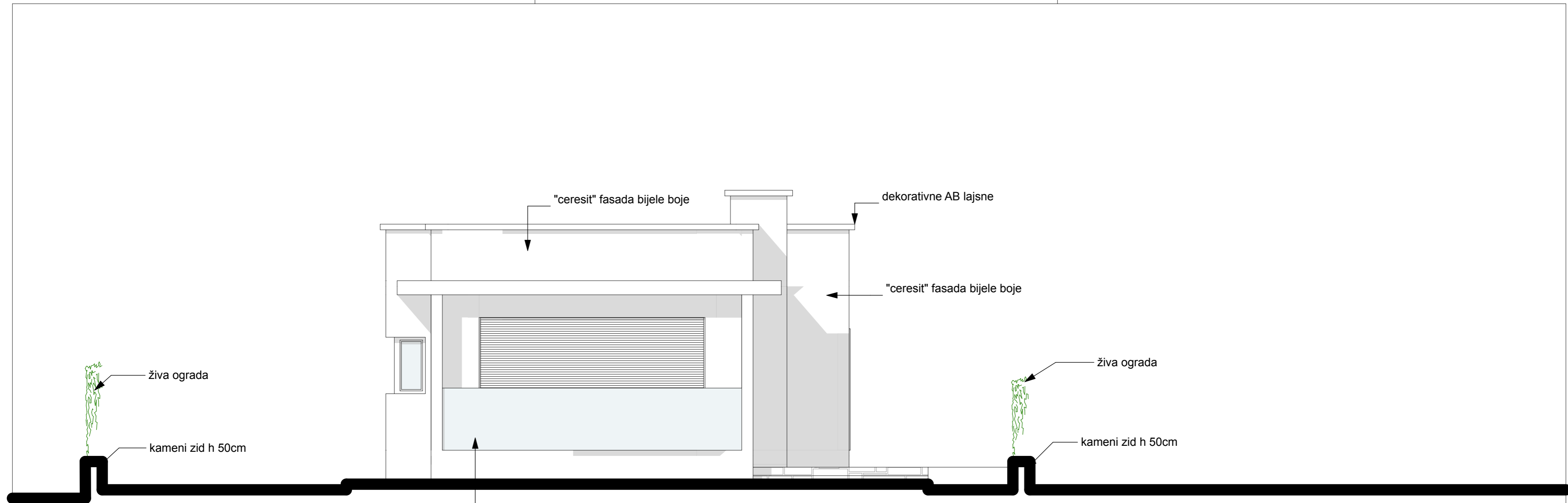
1. PJEŠAČKI I KOLSKI ULAZ U PARCELU
2. ULAZ U OBJEKAT
3. NOVOPLANIRANI OBJEKAT
4. PARKING
5. ZELENILO

- - - - - GRAĐEVINSKA LINIJA
- GRANICA LOKACIJE

PROJEKTANT: "CENTAR ZA PROJEKTOVANJE" DOO BAR ŠUŠANJ BB		INVESTITOR: TUZUNSOY OYKU	
Objekat:	STAMBENI OBJEKAT	Lokacija: DUP " POLJE ZALJEVO" , U OKVIRU URBANISTIČKE CJELINE - BLOKA BROJ 1, U ZONI "MN", URBANISTIČKA PARCELA (LOKACIJA) BROJ 2521/1, KATASTARSKA PARCELA BROJ 2521/1, KO POLJE, OPŠTINA BAR	
Glavni inženjer:	arh. Branimir Leković, dipl.ing.	Vrsta tehničke dokumentacije: IDEJNO RJEŠENJE	
Odgovorni inženjer:	arh. Branimir Leković, dipl.ing.	Dio tehničke dokumentacije: ARHITEKTURA	Razmjera: 1:200
Saradnik/ci:	mr arh. Velimir Leković dipl.ing. bsc. arh. Nina Jovičević	Prilog: SITUACIONI PLAN	Broj priloga: 01 Broj strane: 01
Datum izrade i M.P.	2019	Datum revizije i M.P.	



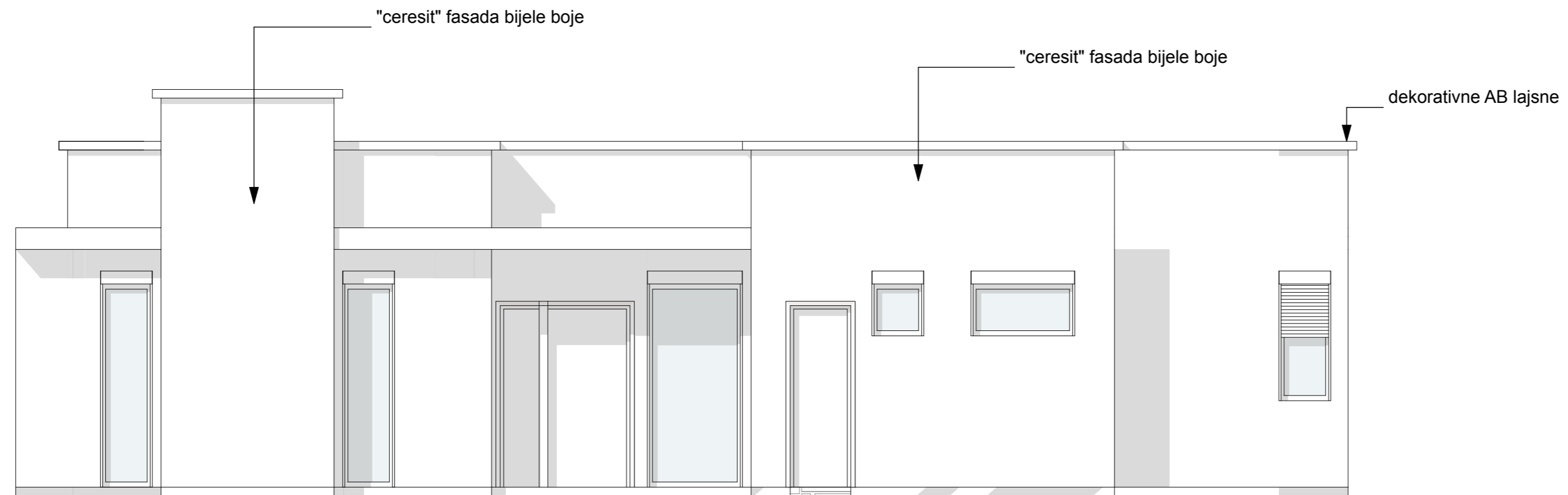
PROJEKTANT: "CENTAR ZA PROJEKTOVANJE" DOO BAR ŠUŠANJ BB		INVESTITOR: TUZUNSOY OYKU	
Objekat:	STAMBENI OBJEKAT	Lokacija: DUP " POLJE ZALJEVO" , U OKVIRU URBANISTIČKE CJELINE - BLOKA BROJ 1, U ZONI "MN", URBANISTIČKA PARCELA (LOKACIJA) BROJ 2521/1, KATASTARSKA PARCELA BROJ 2521/1, KO POLJE, OPŠTINA BAR	
Glavni inženjer:	arh. Branimir Leković, dipl.ing.	Vrsta tehničke dokumentacije: IDEJNO RJEŠENJE	
Odgovorni inženjer:	arh. Branimir Leković, dipl.ing.	Dio tehničke dokumentacije:	Razmjera: 1:200
Saradnik/ci:	mr arh. Velimir Leković dipl.ing. bsc. arh. Nina Jovičević	Prilog:	Broj priloga: 02
Datum izrade i M.P.	2019	Broj strane:	02
		Datum revizije i M.P.	



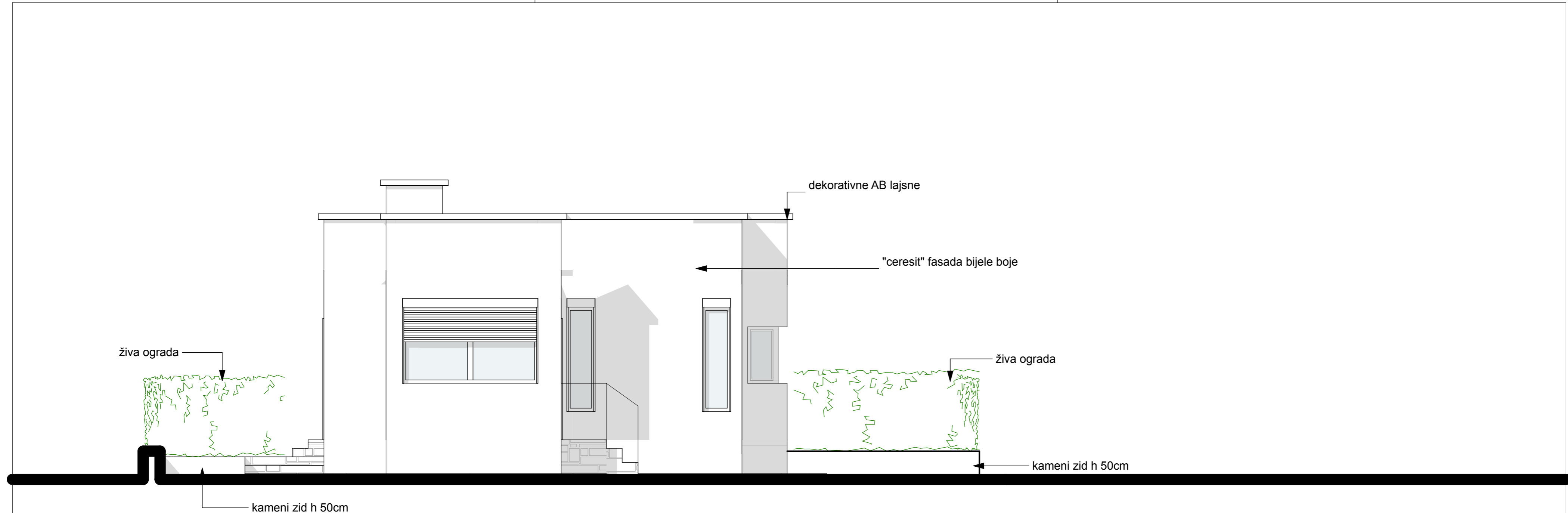
PROJEKTANT: "CENTAR ZA PROJEKTOVANJE" DOO BAR ŠUŠANJ BB		INVESTITOR: TUZUNSOY OYKU	
<i>Objekat:</i>	STAMBENI OBJEKAT	<i>Lokacija:</i> DUP " POLJE ZALJEVO" , U OKVIRU URBANISTIČKE CJELINE - BLOKA BROJ 1, U ZONI "MN", URBANISTIČKA PARCELA (LOKACIJA) BROJ 2521/1, KATASTARSKA PARCELA BROJ 2521/1, KO POLJE, OPŠTINA BAR	
<i>Glavni inženjer:</i>	arh. Branimir Leković, dipl.ing.	<i>Vrsta tehničke dokumentacije:</i> IDEJNO RJEŠENJE	
<i>Odgovorni inženjer:</i>	arh. Branimir Leković, dipl.ing.	<i>Dio tehničke dokumentacije:</i> ARHITEKTURA	<i>Razmjera:</i> 1:50
<i>Saradnik/ci:</i>	mr arh. Velimir Leković dipl.ing. bsc. arh. Nina Jovičević	<i>Prilog:</i> ISTOČNA FASADA	<i>Broj priloga:</i> 03 <i>Broj strane:</i> 03
<i>Datum izrade i M.P.</i>	2019	<i>Datum revizije i M.P.</i>	



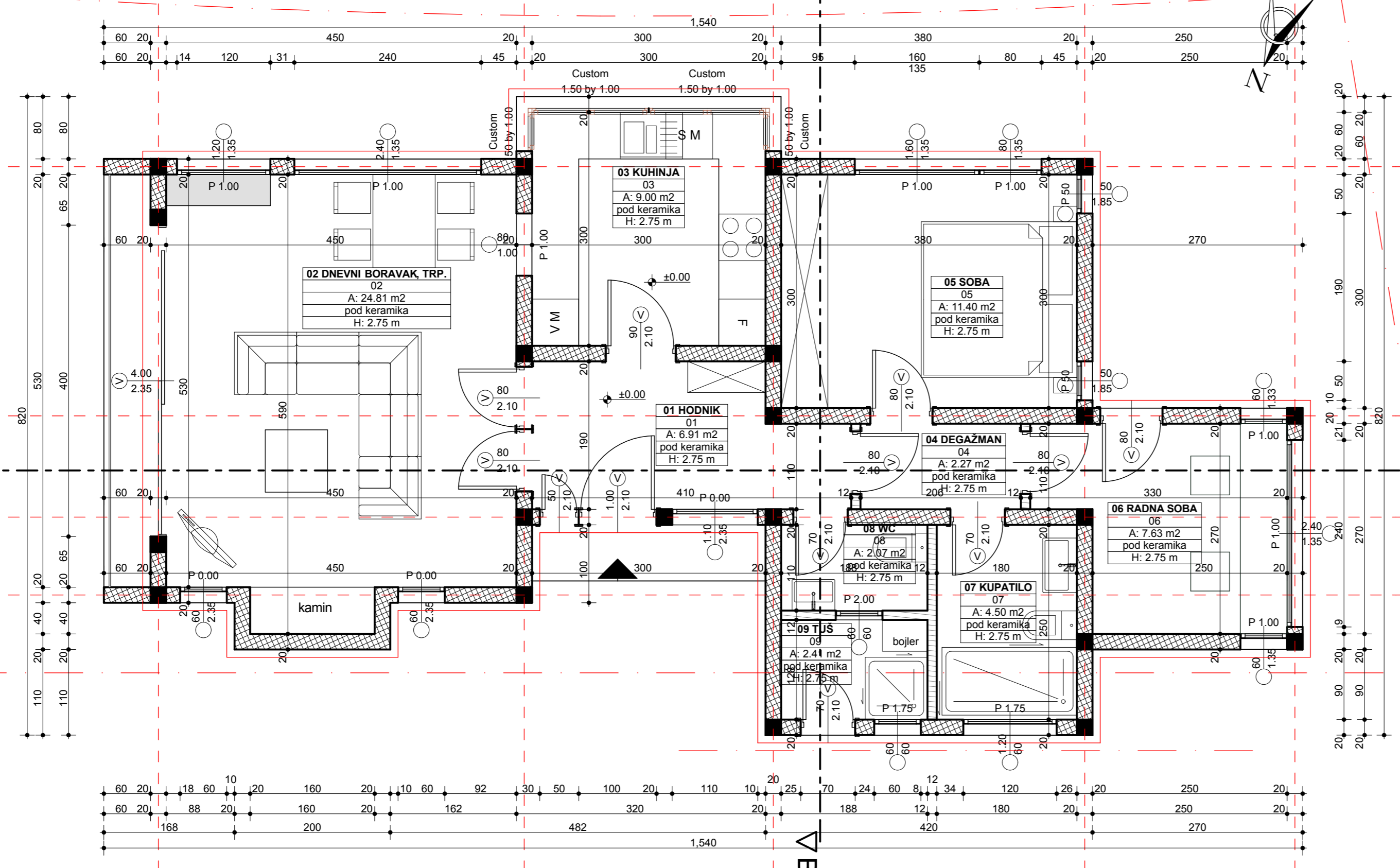
PROJEKTANT: "CENTAR ZA PROJEKTOVANJE" DOO BAR ŠUŠANJ BB		INVESTITOR: TUZUNSOY OYKU	
<i>Objekat:</i>	STAMBENI OBJEKAT	<i>Lokacija:</i> DUP " POLJE ZALJEVO" , U OKVIRU URBANISTIČKE CJELINE - BLOKA BROJ 1, U ZONI "MN", URBANISTIČKA PARCELA (LOKACIJA) BROJ 2521/1, KATASTARSKA PARCELA BROJ 2521/1, KO POLJE, OPŠTINA BAR	
<i>Glavni inženjer:</i>	arh. Branimir Leković, dipl.ing.	<i>Vrsta tehničke dokumentacije:</i> IDEJNO RJEŠENJE	
<i>Odgovorni inženjer:</i>	arh. Branimir Leković, dipl.ing.	<i>Dio tehničke dokumentacije:</i> ARHITEKTURA	<i>Razmjera:</i> 1:50
<i>Saradnik/ci:</i>	mr arh. Velimir Leković dipl.ing. bsc. arh. Nina Jovičević	<i>Prilog:</i> JUŽNA FASADA	<i>Broj priloga:</i> 03 <i>Broj strane:</i> 04
<i>Datum izrade i M.P.</i>	2019	<i>Datum revizije i M.P.</i>	



PROJEKTANT: "CENTAR ZA PROJEKTOVANJE" DOO BAR ŠUŠANJ BB		INVESTITOR: TUZUNSOY OYKU	
<i>Objekat:</i>	STAMBENI OBJEKAT	<i>Lokacija:</i> DUP " POLJE ZALJEVO" , U OKVIRU URBANISTIČKE C.JELINE - BLOKA BROJ 1, U ZONI "MN", URBANISTIČKA PARCELA (LOKACIJA) BROJ 2521/1, KATASTARSKA PARCELA BROJ 2521/1, KO POLJE, OPŠTINA BAR	
<i>Glavni inženjer:</i>	arh. Branimir Leković, dipl.ing.	<i>Vrsta tehničke dokumentacije:</i> IDEJNO RJEŠENJE	
<i>Odgovorni inženjer:</i>	arh. Branimir Leković, dipl.ing.	<i>Dio tehničke dokumentacije:</i> ARHITEKTURA	<i>Razmjera:</i> 1:50
<i>Saradnik/ci:</i>	mr arh. Velimir Leković dipl.ing. bsc. arh. Nina Jovičević	<i>Prilog:</i> SJEVERNA FASADA	<i>Broj priloga:</i> 03 <i>Broj strane:</i> 05
<i>Datum izrade i M.P.</i>	2019	<i>Datum revizije i M.P.</i>	

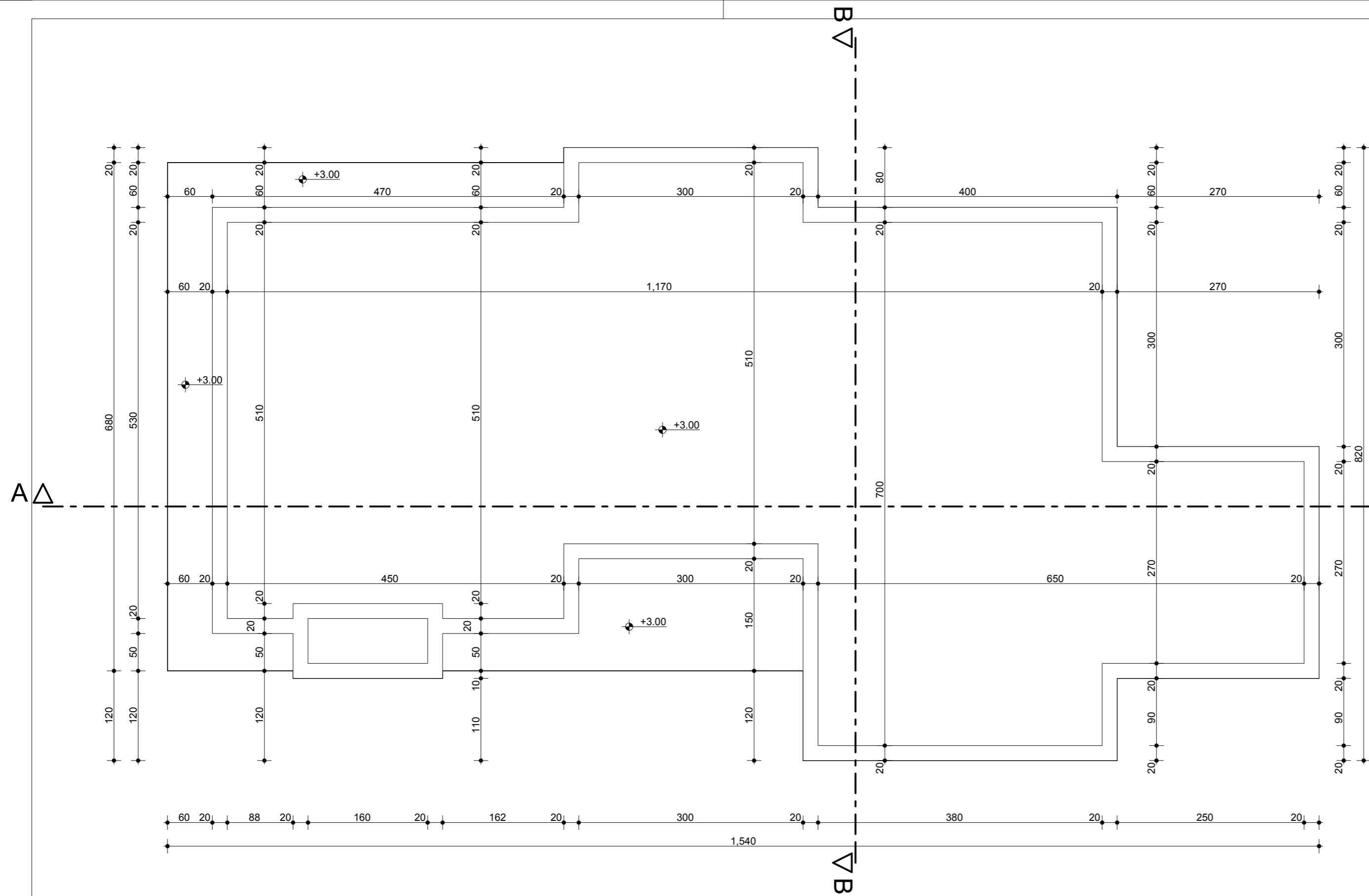


PROJEKTANT: "CENTAR ZA PROJEKTOVANJE" DOO BAR ŠUŠANJ BB		INVESTITOR: TUZUNSOY OYKU	
<i>Objekat:</i>	STAMBENI OBJEKAT	<i>Lokacija:</i> DUP " POLJE ZALJEVO" , U OKVIRU URBANISTIČKE CJELINE - BLOKA BROJ 1, U ZONI "MN", URBANISTIČKA PARCELA (LOKACIJA) BROJ 2521/1, KATASTARSKA PARCELA BROJ 2521/1, KO POLJE, OPŠTINA BAR	
<i>Glavni inženjer:</i>	arh. Branimir Leković, dipl.ing.	<i>Vrsta tehničke dokumentacije:</i> IDEJNO RJEŠENJE	
<i>Odgovorni inženjer:</i>	arh. Branimir Leković, dipl.ing.	<i>Dio tehničke dokumentacije:</i> ARHITEKTURA	<i>Razmjera:</i> 1:50
<i>Saradnik/ci:</i>	mr arh. Velimir Leković dipl.ing. bsc. arh. Nina Jovičević	<i>Prilog:</i> SJEVERNA FASADA	<i>Broj priloga:</i> 03 <i>Broj strane:</i> 06
<i>Datum izrade i M.P.</i>	2019	<i>Datum revizije i M.P.</i>	

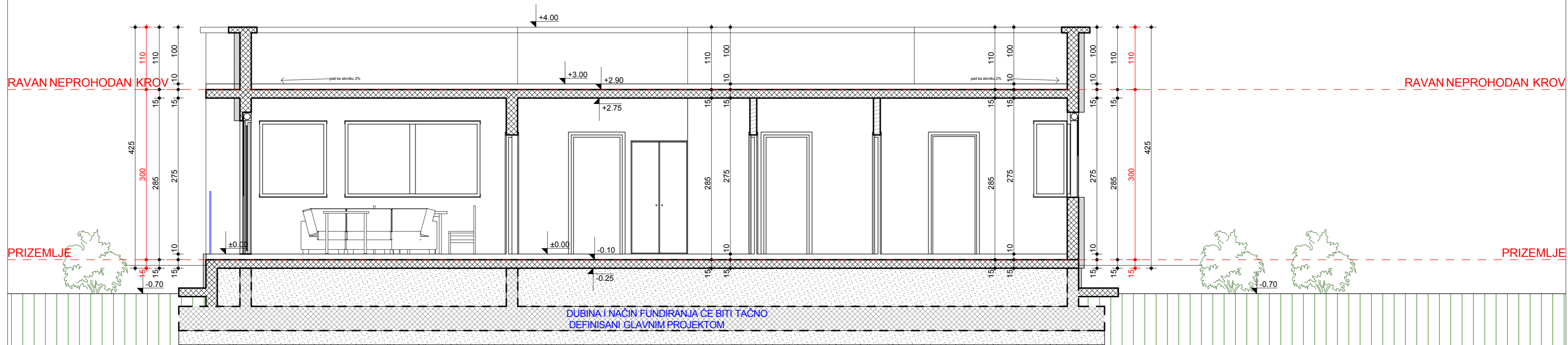


KATEGORIJA ZONE	PROSTORIJA	VRSTA PODA	VISINA PROSTORIJE	OBIM PROSTORIJE	POVRŠINA ZIDOVA PROSTORIJE	POVRŠINA PROSTORIJE
STAMBENI PROSTOR	PRIZEMLJE	01 HODNIK	2.75 m	12.00 m	16.94 m ²	6.91 m ²
	PRIZEMLJE	02 DNEVNI BO...	2.75 m	20.80 m	32.91 m ²	24.81 m ²
	PRIZEMLJE	03 KUHINJA	2.75 m	12.00 m	26.56 m ²	9.00 m ²
	PRIZEMLJE	04 DEGAŽMAN	2.75 m	6.32 m	10.87 m ²	2.27 m ²
	PRIZEMLJE	05 SOBA	2.75 m	13.60 m	29.78 m ²	11.40 m ²
	PRIZEMLJE	06 RADNA SOBA	2.75 m	12.00 m	22.78 m ²	7.63 m ²
	PRIZEMLJE	07 KUPATILO	2.75 m	8.80 m	21.46 m ²	4.50 m ²
	PRIZEMLJE	08 WC	2.75 m	5.96 m	14.56 m ²	2.07 m ²
	PRIZEMLJE	09 TUŠ	2.75 m	6.32 m	15.19 m ²	2.41 m ²
STAMBENI PROSTOR	PRIZEMLJE total			97.60 m	191.05 m ²	70.99 m ²
(NETO) POVRŠINA PROSTORIJA PRIZEMLJA				97.60 m	191.05 m ²	70.99 m ²
(NETO) POVRŠINA PROSTORIJA OBJEKTA						70.99m ²
(BRUTO) POVRŠINA PRIZEMLJA						90.36m ²
(BRUTO) POVRŠINA OBJEKTA						90.36m ²
POVRŠINA LOKACIJE						496.34 m ²
MAKSIMALNA SPRATNOST						4 NADZEMNE ETAŽE (P+3)
INDEKS ZAUZETOSTI						(po planu) max. IZ 0.35=> 173.71m ²
INDEKST IZGRADENOSTI						(po planu) max. II 2.0=> 992.68m ²

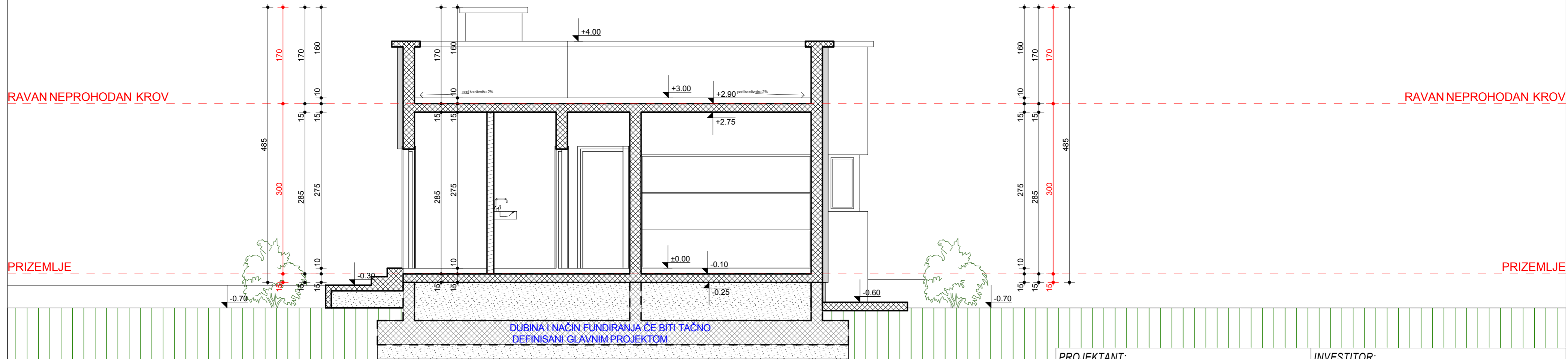
PROJEKTANT: "CENTAR ZA PROJEKTOVANJE" DOO BAR ŠUŠANJ BB		INVESTITOR: TUZUNSOY OYKU	
STAMBENI OBJEKAT		DUP "POLJE ZALJEVO" - U OKVIRU URBANISTIČKE CJELINE - BLOKA BROJ 1, U ZONI "MN", URBANISTIČKA PARCELA (LOKACIJA) BROJ 2521/1, KATASTARSKA PARCELA BROJ 2521/1, KO POLJE, OPŠTINA BAR	
Glavni inženjer:		Vrsta tehničke dokumentacije:	
Odgovorni inženjer:		Razmjera:	
Saradnik/ci:		1:50	
Datum izrade i M.P.		Datum revizije i M.P.	
2019		04	
		07	



PROJEKTANT: "CENTAR ZA PROJEKTOVANJE" DOO BAR ŠUŠANJ BB		INVESTITOR: TUZUNSOY OYKU	
	STAMBENI OBJEKAT	DUP " POLJE ZALJEVO" , U OKVIRU URBANISTIČKE CJELINE - BLOKA BROJ 1, U ZONI "MN", URBANISTIČKA PARCELA (LOKACIJA) BROJ 2521/1, KATAstarska PARCELA BROJ 2521/1, KO POLJE, OPŠTINA BAR	
<i>Glavni inženjer:</i>	arh. Branimir Leković, dipl.ing.	<i>Vrsta tehničke dokumentacije:</i>	
<i>Odgovorni inženjer:</i>	arh. Branimir Leković, dipl.ing.	IDEJNO RJEŠENJE	<i>Razmjera:</i>
<i>Saradnik/ci:</i>	mr arh. Velimir Leković dipl.ing. bsc. arh. Nina Jovičević	ARHITEKTURA	1:50
<i>Datum izrade i M.P.</i>	2019	<i>Prilog:</i> OSNOVA RAVNOG NEPROHODNOG KROVA	<i>Broj priloga:</i> 04 <i>Broj strane:</i> 08
		<i>Datum revizije i M.P.</i>	



PROJEKTANT: "CENTAR ZA PROJEKTOVANJE" DOO BAR ŠUŠANJ BB		INVESTITOR: TUZUNSOY OYKU	
<i>Objekat:</i>	STAMBENI OBJEKAT	<i>Lokacija:</i> DUP " POLJE ZALJEVO" , U OKVIRU URBANISTIČKE CJELINE - BLOKA BROJ 1, U ZONI "MN", URBANISTIČKA PARCELA (LOKACIJA) BROJ 2521/1, KATASTARSKA PARCELA BROJ 2521/1, KO POLJE, OPŠTINA BAR	
<i>Glavni inženjer:</i>	arh. Branimir Leković, dipl.ing.	<i>Vrsta tehničke dokumentacije:</i> IDEJNO RJEŠENJE	
<i>Odgovorni inženjer:</i>	arh. Branimir Leković, dipl.ing.	<i>Dio tehničke dokumentacije:</i> ARHITEKTURA	<i>Razmjera:</i> 1:50
<i>Saradnik/ci:</i>	mr arh. Velimir Leković dipl.ing. bsc. arh. Nina Jovičević	<i>Prilog:</i> PRESJEK A-A	<i>Broj priloga:</i> 05
<i>Datum izrade i M.P.</i>	2019	<i>Datum revizije i M.P.</i>	09



PROJEKTANT: "CENTAR ZA PROJEKTOVANJE" DOO BAR ŠUŠANJ BB		INVESTITOR: TUZUNSOY OYKU	
<i>Objekat:</i>	STAMBENI OBJEKAT	<i>Lokacija:</i> DUP " POLJE ZALJEVO" , U OKVIRU URBANISTIČKE C.JELINE - BLOKA BROJ 1, U ZONI "MN", URBANISTIČKA PARCELA (LOKACIJA) BROJ 2521/1, KATASTARSKA PARCELA BROJ 2521/1, KO POLJE, OPŠTINA BAR	
<i>Glavni inženjer:</i>	arh. Branimir Leković, dipl.ing.	<i>Vrsta tehničke dokumentacije:</i> IDEJNO RJEŠENJE	
<i>Odgovorni inženjer:</i>	arh. Branimir Leković, dipl.ing.	<i>Dio tehničke dokumentacije:</i> ARHITEKTURA	<i>Razmjera:</i> 1:50
<i>Saradnik/ci:</i>	mr arh. Velimir Leković dipl.ing. bsc. arh. Nina Jovičević	<i>Prilog:</i>	<i>Broj priloga:</i> 05
<i>Datum izrade i M.P.</i>	2019	<i>Datum revizije i M.P.</i>	<i>Broj strane:</i> 10

3D VIZUELIZACIJA SA PRIKAZOM POSTOJEĆEG TERENA





CENTAR ZA PROJEKTOVANJE, D.O.O. BAR
Investitor: TUZUNSOY OYKU





CENTAR ZA PROJEKTOVANJE, D.O.O. BAR
Investitor: TUZUNSOY OYKU



4. PODLOGE ZA IZRADU TEHNIČKE DOKUMENTACIJE

