

**OBRAZAC 1a**

elektronski potpis projektanta	elektronski potpis revidenta
--------------------------------	------------------------------

INVESTITOR<sup>1</sup>

PETRUSHANSKIY ILIYA VLADIMIROVIČ

OBJEKAT<sup>2</sup>

PORODIČNI STAMBENI OBJEKAT

LOKACIJA<sup>3</sup>DUP "PEČURICE", U ZONI "C", BLOK 12, DIO  
URBANISTIČKE PARCELE UP 202, ODNOSNO DIO  
KATASTARSKE PARCELE BROJ 4051 KO KUNJE,  
OPŠTINA BARDIO TEHNIČKE  
DOKUMENTACIJE<sup>4</sup>

ARHITEKTURA I UNUTRAŠNJA ARHITEKTURA

PROJEKTANT<sup>5</sup>

"CENTAR ZA PROJEKTOVANJE" DOO BAR ŠUŠANJ BB

ODGOVORNO LICE<sup>6</sup>

arh. BRANIMIR LEKOVIĆ dipl. ing.

GLAVNI INŽENJER<sup>7</sup>arh. BRANIMIR LEKOVIĆ dipl. ing.  
Broj licence UPI 107/7-2484/2 od 25.05.2018SARADNICI NA  
PROJEKTU<sup>8</sup>mr arh. Velimir Leković dipl.ing.  
bsc. arh. Nina Jovićević

---

<sup>1</sup>Naziv/ime investitora<sup>2</sup> Naziv projektovanog objekta<sup>3</sup> Mjesto građenja, planski dokument, urbanistička parcela, katastarska parcela<sup>4</sup> Idejno rješenje, idejni projekat, glavni projekat odnosno projekat izvedenog objekta projekat (ako je u pitanju naslovna strana cjelokupne tehničke dokumentacije)<sup>5</sup> Naziv privrednog društva, pravnog lica odnosno preduzetnika koji je izradio tehničku dokumentaciju<sup>6</sup> Ime odgovornog lica u privrednom društvu, pravnom licu odnosno ime i prezime preduzetnika<sup>7</sup> Ime i prezime glavnog inženjera.<sup>8</sup> Ime i prezime saradnika na izradi dijela tehnički dokumentacije

# 1. TEKSTUALNA DOKUMENTACIJA

## 1) TEHNIČKI OPIS OBJEKTA

### 1.1. OPŠTI PODACI O VRSTI I NAMJENI OBJEKTA

#### Novoplanirani objekat:

- namjena: Porodično stambeni objekat
- spratnosti: PO+P+1
- površina objekta: ukupne BGP, podrum 50,25m<sup>2</sup> + nadzemne etaže 174,32 m<sup>2</sup>
- krov: ravan neprohodan sa ravnom AB pločom termo izolovana sa donje i gornje strane.
- **Parametri po urbanističko tehničkim uslovima:**  
**Indeks zauzetosti** (po planu) IZ = max. 0,3 => max. **92,26 m<sup>2</sup>**.  
novoplanirani objekat **91,84m<sup>2</sup>** što je manje od max. dozvoljenih planom.

**Indeks izgrađenosti** (po planu) II =max. 0,8 => max. **246,03 m<sup>2</sup>**.  
novoplanirani objekat **174,32m<sup>2</sup>** što je manje od max. dozvoljenih planom.

### 1.2. MATERIJALIZACIJA I OBRADA POVRŠINA

U smislu oblikovanja objekat je projektovan da se uklapa u okolni ambijent kao jednostavna forma sa upotrebom kvalitetnih trajnih materijala kao i tradicionalnim arhitektonskim rješenjem. Objekat teži da ne optereti, ali svakako da do kraja definiše prostor, na način na koji prethodno izgrađena struktura u okruženju to zahtjeva. Objekat je postavljen na gradjevinskoj liniji kako bi definisao ulicu. Fasade su i u oblikovanju i u materijalizaciji rješene tako da se vizuelno jasno uklapa u okolni ambijent tj. susjednih objekata. Predviđeni materijal u obradi fasade je akrilna tonirana zrnasta struktura bijele boje, staklene površine u drvenim ramovima. Jedan dio fasade je obložen kamenom.

- **Fasadni zidovi**

Konstrukcija objekta je armirano -betonska tako da su fasadni zidovi od AB platana i giter blokova debljine 20 cm.

Sa spoljašnje strane cijelog objekta se radi adekvatna termo izolacija.

Predviđen je "CERESIT" sistem kontakt fasade.

Termoizolacija se izvodi od kamene vune ili stiropora najvece gustine, d=5cm. Završna obrada je akrilna tonirana zrnasta struktura bijele boje.

- **Krov**

Ravna AB ploča termo izolovana sa donje i gornje strane sa padom krovne ravni 1,5%.

- **bravarija**

Fasade su i u oblikovanju i u materijalizaciji rješene tako da se sa svojim fasadnim otvorima kao i terasom što više spajaju sa prirodnim okruženjem.

Prozori i balkonska vrata su od drveta. Iznad svakog staklenog otvora planirana je roletna, u kafenoj boji, kao zaštita od sunca sa spoljašnje strane objekta, i garniše sa dva sloja zavjese sa unutrašnje strane.

- **bakonske ograde**  
Ograde su staklene, h= 50cm i h=80cm  
Boja: antika bijela
- **brisoletj**  
nema
- **elementi dekora**  
Postavljena je dekorativna drvena pergola, koja se tačno uklapa u obradi zadnje ploče ravnog neprohodnog krova. Pergola je ozelenjena.
- **oluci**  
Odvod vode sa krova se vrši slivnicima i olučnim vertikalama od plastificiranog aluminijumskog lima u bijeloj boji.

### **Tehnički opis energetske efikasnosti:**

Objekat je projektovan da upotrebom i **adekvatnom ugradnjom** kvalitetnih materijala, hidroizolacijom i termoizolacijom garantuje visoku energetska efikasnost. Njegovi fasadni zidovi čine kvalitetnu termoizolaciju kao i plafon završnog sprata. Dobro izolovani objekat troši manje energije za grijanje zimi, kao i za hlađenje ljeti. Gubitak toplote i potrošnja energije po m<sup>2</sup> direktno se odražava kako na potrošnju energije tako i na duži životni vijek zgrade. Navedene činjenice uslovljavale su da se prilikom projektovanja i izgradnje objekata naročito vodi računa o izboru materijala i njihovom kvalitetnom postavljanju u cilju što efikasnije uštede energije. Korišćena je dnevna svjetlost za osvjjetljenje prostora, djelotvorna ventilacija, hlađenje. Efikasna zaštita od sunca kao i fleksibilnost i prilagodljivost za buduće promjene.

### 1.3. OPIS FUNKCIONALNOG RJEŠENJA

Novoplanirani objekat:

**Porodični stambeni objekat** - spratnosti PO+P+1

- Objekat je ukupne BGP, podrum 50,25m<sup>2</sup> + nadzemne etaže 174,32 m<sup>2</sup>

Objekat je projektovan tako da se sa postojeće saobraćajnice prilazi objektu.

Ulaz u objekat je direktno sa gotovog terena.

**Porodični stambeni objekat:**

- kapacitet

**Podrum: BGP: 50,25m<sup>2</sup>**

Sa sadržajima: tehnička prostorija, ostava, ostava za vino kao i komunikacije: stepenište i hodnik.

**Prizemlje: BGP: 82,48m<sup>2</sup>**

Glavni ulaz na istočnoj strani sa sadržajima:

dnevni boravak, trpezarija, kuhinja, soba, dva kupatila, ostava za bicikla kao i komunikacije: hodnik i stepenište.

**Sprat: BGP: 91,84m<sup>2</sup>**

Sa sadržajima: tri sobe, dva kupatila, terasa ( svaka soba da ima izlaz na zajedničku terasu) kao i komunikacije: hodnik , stepenište

**Krov** je ravna AB ploča termo izolovana sa donje i gornje strane sa padom krovne ravni 1,5%.

Objekat je planiran sa velikim otvorima, kako bi se dobila veća svjetlost u unutrašnjim prostorijama.

Projektom je planirana primjena savremene tehnologije gradnje, uz korišćenje savremenih materijala koji garantuju adekvatnu zaštitu enterijera objekta.

Primjenjeni su svi elementi dobrih fizičkih karakteristika kao preduslov zaštite od klimatskih uslova.



## **2. NUMERIČKA DOKUMENTACIJA**

- 1) površina objekta sa namjenama i broj funkcionalnih jedinica

KATEGORIJA ZONE	SPRAT	PROSTORIJA	VRSTA PODA	VISINA PROSTORIJE	OBIM PROSTORIJE	POVRŠINA ZIDOVA PROSTORIJE	POVRŠINA PROSTORIJE
STAMBENI OBJEKAT	PODRUM	01 STEPENIŠTE		2.60 m	11.61 m	15.30 m <sup>2</sup>	7.22 m <sup>2</sup>
	PODRUM	02 HODNIK		2.60 m	24.67 m	44.31 m <sup>2</sup>	14.32 m <sup>2</sup>
	PODRUM	03 TEHNICKA P...		2.60 m	8.41 m	20.19 m <sup>2</sup>	4.06 m <sup>2</sup>
	PODRUM	04 OSTAVA		2.60 m	9.30 m	25.11 m <sup>2</sup>	5.26 m <sup>2</sup>
	PODRUM	05 OSTAVA ZA ...		2.60 m	12.81 m	33.79 m <sup>2</sup>	10.00 m <sup>2</sup>
	STAMBENI OBJEKAT	<b>PODRUM total</b>				<b>66.80 m</b>	<b>138.70 m<sup>2</sup></b>
<b>(NETO) POVRŠINA PROSTORIJA PODRUMA</b>					<b>66.80 m</b>	<b>138.70 m<sup>2</sup></b>	<b>40.85 m<sup>2</sup></b>
<b>(NETO) POVRŠINA PROSTORIJA OBJEKTA</b>					<b>PODRUM 40,85 m<sup>2</sup> + NADZEMNE ETAŽE 145,45 m<sup>2</sup></b>		
<b>(BRUTO) POVRŠINA PODRUMA</b>							<b>50,25m<sup>2</sup></b>
<b>(BRUTO) POVRŠINA OBJEKTA</b>					<b>PODRUM 50,25 m<sup>2</sup> + NADZEMNE ETAŽE 174,32 m<sup>2</sup></b>		
<b>POVRŠINA PARCELE</b>							<b>307,54 m<sup>2</sup></b>
<b>MAKSIMALNA SPRATNOST</b>							<b>P+2</b>
<b>INDEKS ZAUZETOSTI</b>					<b>(po planu) IZ = max. 0,3 =&gt; max. 92,26 m<sup>2</sup></b>		
<b>INDEKST IZGRAĐENOSTI</b>					<b>(po planu) II =max. 0,8 =&gt; max. 246,03 m<sup>2</sup></b>		

KATEGORIJA ZONE	SPRAT	PROSTORIJA	VRSTA PODA	VISINA PROSTORIJE	OBIM PROSTORIJE	POVRŠINA ZIDOVA PROSTORIJE	POVRŠINA PROSTORIJE
STAMBENI OBJEKAT	PRIZEMLJE	01 ULAZ		2.75 m	5.25 m	8.85 m <sup>2</sup>	1.62 m <sup>2</sup>
	PRIZEMLJE	02 HODNIK		2.75 m	8.65 m	8.93 m <sup>2</sup>	2.71 m <sup>2</sup>
	PRIZEMLJE	03 STEPENIŠTE		2.75 m	11.61 m	16.18 m <sup>2</sup>	7.22 m <sup>2</sup>
	PRIZEMLJE	04 DNEVNI BO...		2.75 m	24.22 m	48.28 m <sup>2</sup>	30.39 m <sup>2</sup>
	PRIZEMLJE	05 OSTAVA ZA ...		2.75 m	7.81 m	14.61 m <sup>2</sup>	3.65 m <sup>2</sup>
	PRIZEMLJE	06 DEGAŽMAN		2.75 m	6.79 m	14.33 m <sup>2</sup>	2.86 m <sup>2</sup>
	PRIZEMLJE	07 SOBA		2.75 m	12.73 m	23.42 m <sup>2</sup>	9.64 m <sup>2</sup>
	PRIZEMLJE	08 KUPATILO		2.75 m	10.88 m	25.76 m <sup>2</sup>	6.23 m <sup>2</sup>
	PRIZEMLJE	09 KUPATILO		2.75 m	8.08 m	19.39 m <sup>2</sup>	4.04 m <sup>2</sup>
STAMBENI OBJEKAT	<b>PRIZEMLJE total</b>				<b>96.02 m</b>	<b>179.75 m<sup>2</sup></b>	<b>68.36 m<sup>2</sup></b>
					<b>96.02 m</b>	<b>179.75 m<sup>2</sup></b>	<b>68.36 m<sup>2</sup></b>
<b>(NETO) POVRŠINA PROSTORIJA OBJEKTA</b>					<b>PODRUM 40,85 m<sup>2</sup> + NADZEMNE ETAŽE 145,45 m<sup>2</sup></b>		
<b>(BRUTO) POVRŠINA PRIZEMLJA</b>							<b>82,48m<sup>2</sup></b>
<b>(BRUTO) POVRŠINA OBJEKTA</b>					<b>PODRUM 50,25 m<sup>2</sup> + NADZEMNE ETAŽE 174,32 m<sup>2</sup></b>		
<b>POVRŠINA PARCELE</b>							<b>307,54 m<sup>2</sup></b>
<b>MAKSIMALNA SPRATNOST</b>							<b>P+2</b>
<b>INDEKS ZAUZETOSTI</b>					<b>(po planu) IZ = max. 0,3 =&gt; max. 92,26 m<sup>2</sup></b>		
<b>INDEKST IZGRAĐENOSTI</b>					<b>(po planu) II =max. 0,8 =&gt; max. 246,03 m<sup>2</sup></b>		

KATEGORIJA ZONE	SPRAT	PROSTORIJA	VRSTA PODA	VISINA PROSTORIJE	OBIM PROSTORIJE	POVRŠINA ZIDOVA PROSTORIJE	POVRŠINA PROSTORIJE
STAMBENI OBJEKAT							
	1. SPRAT	01 STEPENIŠTE		2.75 m	11.61 m	14.83 m <sup>2</sup>	7.22 m <sup>2</sup>
	1. SPRAT	02 HODNIK		2.75 m	13.98 m	24.75 m <sup>2</sup>	10.09 m <sup>2</sup>
	1. SPRAT	03 SOBA		2.75 m	15.88 m	37.03 m <sup>2</sup>	13.82 m <sup>2</sup>
	1. SPRAT	04 SOBA		2.75 m	12.80 m	26.56 m <sup>2</sup>	9.99 m <sup>2</sup>
	1. SPRAT	05 SOBA		2.75 m	12.73 m	23.49 m <sup>2</sup>	9.64 m <sup>2</sup>
	1. SPRAT	06 TERASA		2.75 m	26.17 m	8.74 m <sup>2</sup>	13.20 m <sup>2</sup>
	1. SPRAT	07 HODNIK		2.75 m	6.79 m	14.33 m <sup>2</sup>	2.86 m <sup>2</sup>
	1. SPRAT	08 KUPATILO		2.75 m	10.88 m	25.76 m <sup>2</sup>	6.23 m <sup>2</sup>
	1. SPRAT	09 KUPATILO		2.75 m	8.08 m	19.39 m <sup>2</sup>	4.04 m <sup>2</sup>
STAMBENI OBJEKAT	<b>1. SPRAT total</b>				<b>118.93 m</b>	<b>194.88 m<sup>2</sup></b>	<b>77.09 m<sup>2</sup></b>
<b>(NETO) POVRŠINA PROSTORIJA SPRATA</b>					<b>118.93 m</b>	<b>194.88 m<sup>2</sup></b>	<b>77.09 m<sup>2</sup></b>
<b>(NETO) POVRŠINA PROSTORIJA OBJEKTA</b>					<b>PODRUM 40,85 m<sup>2</sup> + NADZEMNE ETAŽE 145,45 m<sup>2</sup></b>		
<b>(BRUTO) POVRŠINA SPRATA</b>					<b>91,84m<sup>2</sup></b>		
<b>(BRUTO) POVRŠINA OBJEKTA</b>					<b>PODRUM 50,25 m<sup>2</sup> + NADZEMNE ETAŽE 174,32 m<sup>2</sup></b>		
<b>POVRŠINA PARCELE</b>					<b>307,54 m<sup>2</sup></b>		
<b>MAKSIMALNA SPRATNOST</b>					<b>P+2</b>		
<b>INDEKS ZAUZETOSTI</b>					<b>(po planu) IZ = max. 0,3 =&gt; max. 92,26 m<sup>2</sup></b>		
<b>INDEKST IZGRADENOSTI</b>					<b>(po planu) II =max. 0,8 =&gt; max. 246,03 m<sup>2</sup></b>		

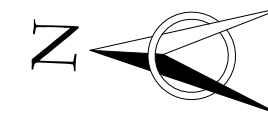
### **3. GRAFIČKA DOKUMENTACIJA**



UP 212

UP 211

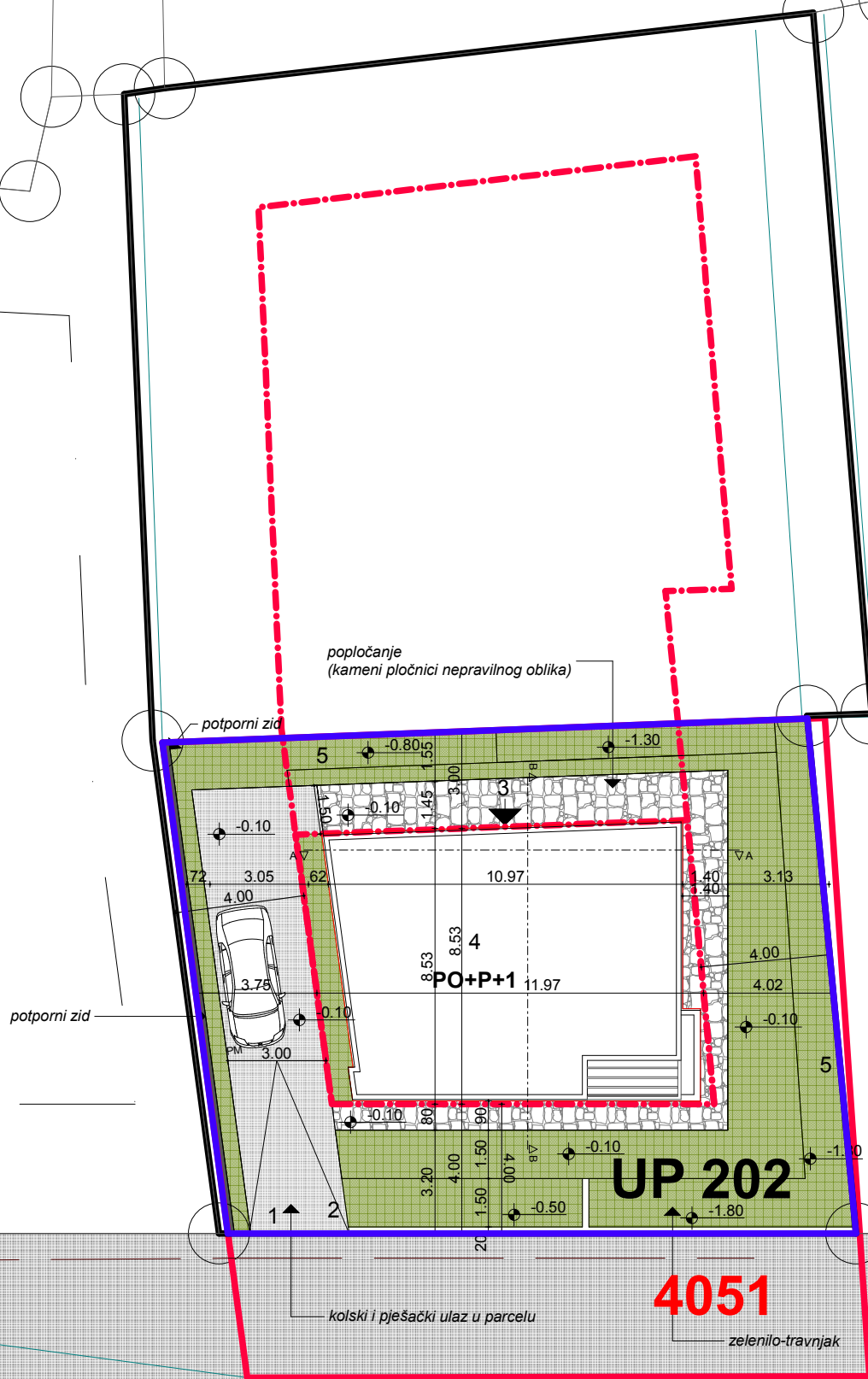
UP 210



LEGENDA:

1. KOLSKI ULAZ U PARCELU
2. PJEŠAČKI ULAZ U PARCELU
3. ULAZ U OBJEKAT
4. NOVOPLANIRANI OBJEKAT
5. ZELENILO

- - - GL GRAĐEVINSKA LINIJA
- GRANICA URBANISTIČKE PARCELE
- GRANICA KATASTARSKE PARCELE
- LOKACIJA

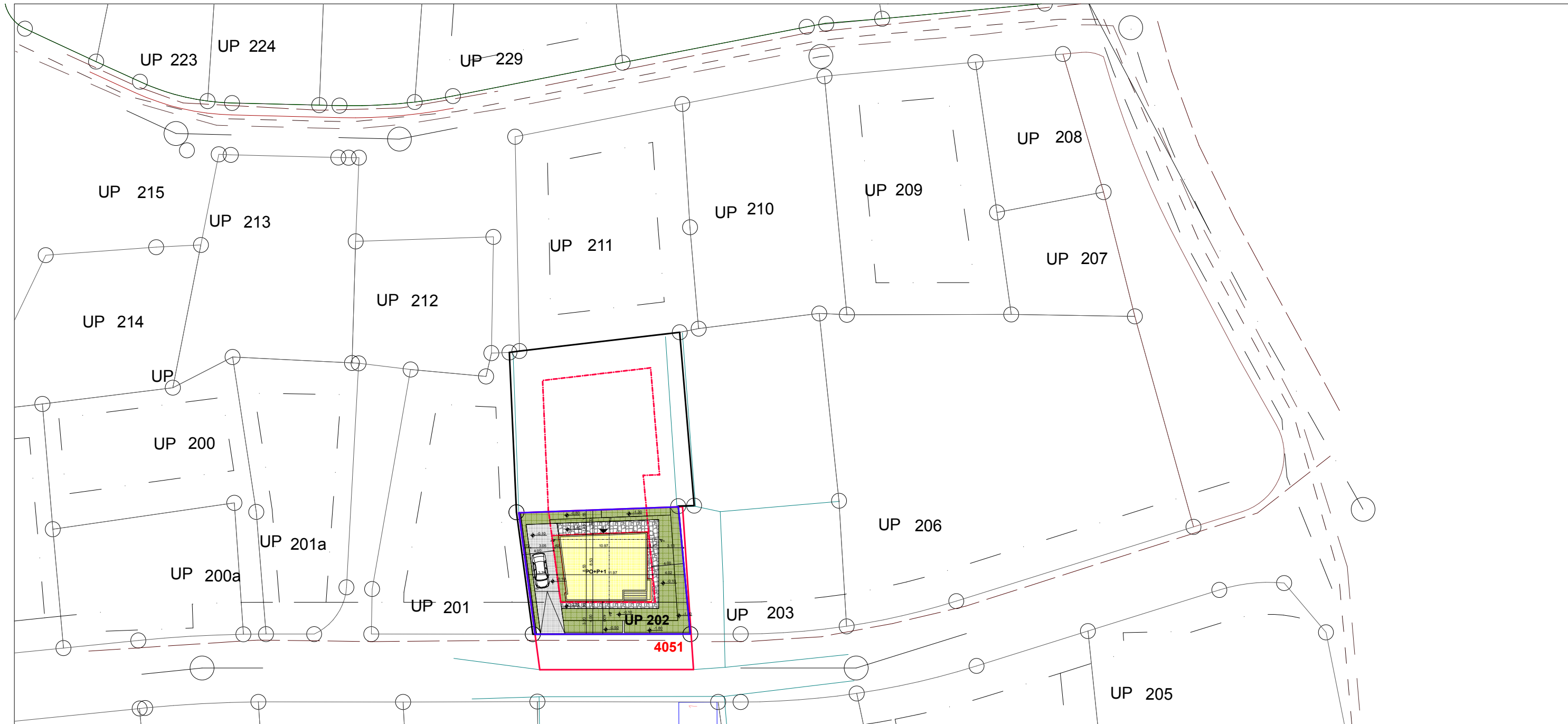


UP 203

UP 206

UP 201

<b>"CENTAR ZA PROJEKTOVANJE" DOO BAR</b>		Obradivač: <b>Investitor:</b>	
<b>PORODIČNI STAMBENI OBJEKAT</b>		<b>PETRUSHANSKIY ILIYA VLADIMIROVIČ</b>	
Objekat:		Lokacija: DUP "PEČURICE", U ZONI "C", BLOK 12, DIO URBANISTIČKE PARCELE UP 202, ODNOSNO DIO KATASTARSKE PARCELE BROJ 4051 KO KUNJE, OPŠTINA BAR	
Ovlašćeni inženjer cjelokupnog projekta:	arh. Branimir Leković, dipl.ing.	Vrsta tehničke dokumentacije: <b>IDEJNO RJEŠENJE</b>	
Ovlašćeni inženjer projekta arhitekture:	arh. Branimir Leković, dipl.ing.	Dio tehničke dokumentacije: <b>ARHITEKTURA I UNUTRAŠNJA ARHITEKTURA</b>	razmjera <b>1:200</b>
Saradnik:	mr arh. Velimir Leković dipl.ing. bsc. arh. Nina Jovičević	Prilog: <b>SITUACIONI PLAN</b>	Broj priloga: <b>01</b> Broj strane: <b>01</b>
Datum izrade i M.P.	2018	Datum revizije i M.P.	

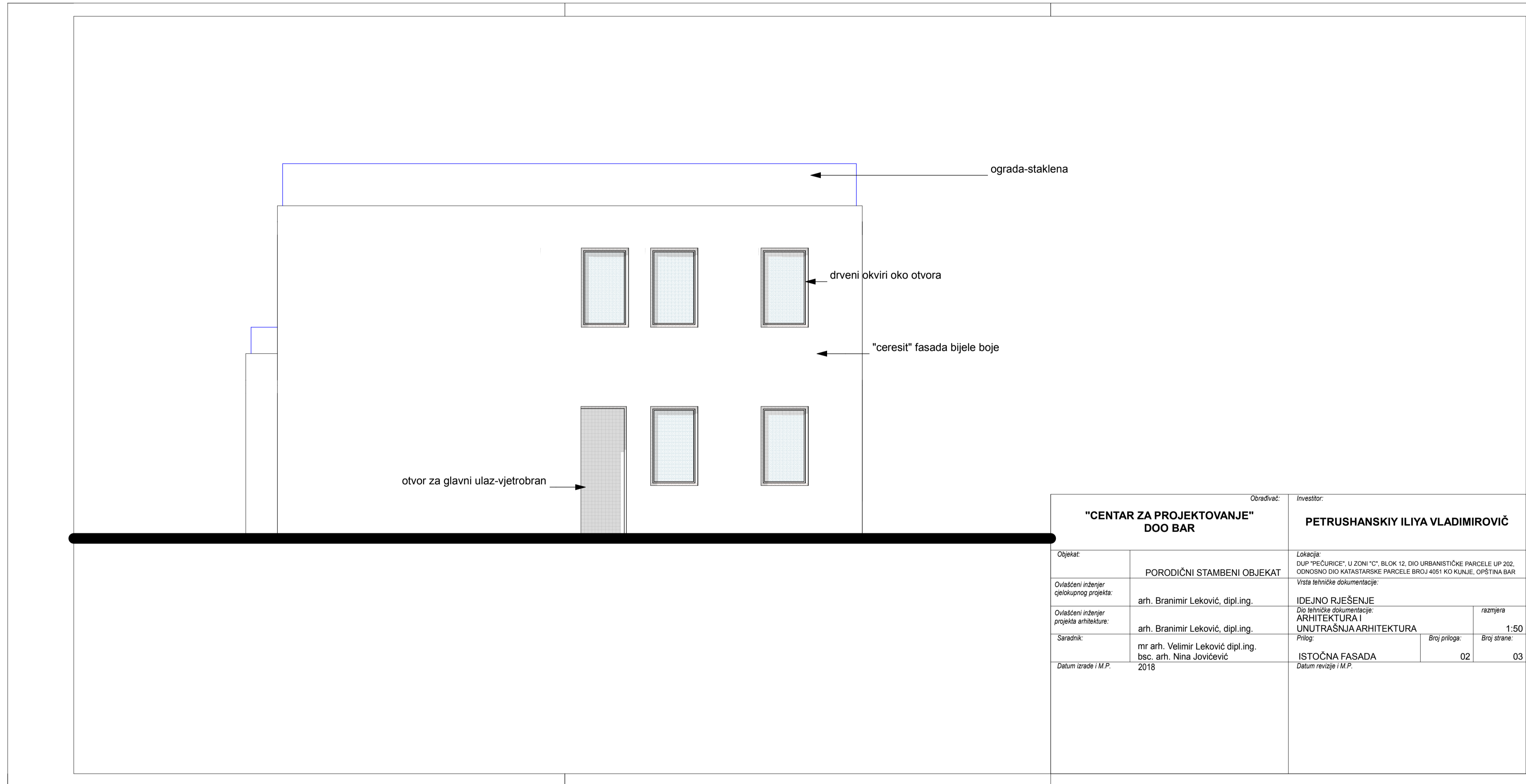


LEGENDA:

1. POSTOJEĆI OBJEKTI

- GL GRAĐEVINSKA LINIJA
- GRANICA URBANISTIČKE PARCELE
- GRANICA KATASTARSKE PARCELE
- LOKACIJA

Obradivač:		Investitor:	
<b>"CENTAR ZA PROJEKTOVANJE" DOO BAR</b>		<b>PETRUSHANSKIY ILIYA VLADIMIROVIČ</b>	
Objekat:	PORODIČNI STAMBENI OBJEKAT	Lokacija: DUP "PEČURICE", U ZONI "C", BLOK 12, DIO URBANISTIČKE PARCELE UP 202, ODNOSNO DIO KATASTARSKE PARCELE BROJ 4051 KO KUNJE, OPŠTINA BAR	
Ovlašćeni inženjer cjelokupnog projekta:	arh. Branimir Leković, dipl.ing.	Vrsta tehničke dokumentacije: <b>IDEJNO RJEŠENJE</b>	
Ovlašćeni inženjer projekta arhitekture:	arh. Branimir Leković, dipl.ing.	Dio tehničke dokumentacije: <b>ARHITEKTURA I UNUTRAŠNJA ARHITEKTURA</b>	razmjera 1:500
Saradnik:	mr arh. Velimir Leković dipl.ing. bsc. arh. Nina Jovičević	Prilog:	Broj priloga: 01 Broj strane: 02
Datum izrade i M.P.	2018	Datum revizije i M.P.	



<b>"CENTAR ZA PROJEKTOVANJE" DOO BAR</b>		Investitor: <b>PETRUSHANSKIY ILIYA VLADIMIROVIČ</b>	
Objekat:	PORODIČNI STAMBENI OBJEKAT	Lokacija: DUP "PEČURICE", U ZONI "C", BLOK 12, DIO URBANISTIČKE PARCELE UP 202, ODNOSNO DIO KATASTRARKE PARCELE BROJ 4051 KO KUNJE, OPŠTINA BAR	
Ovlašteni inženjer općukupnog projekta:	arh. Branimir Leković, dipl.ing.	Vrsta tehničke dokumentacije: <b>IDEJNO RJEŠENJE</b>	
Ovlašteni inženjer projekta arhitekture:	arh. Branimir Leković, dipl.ing.	Dio tehničke dokumentacije: ARHITEKTURA   UNUTRAŠNJA ARHITEKTURA	razmjera 1:50
Saradnik:	mr arh. Velimir Leković dipl.ing. bsc. arh. Nina Jovičević	Prilog:	Broj priloga: 02   Broj strane: 03
Datum izrade i M.P.:	2018	ISTOČNA FASADA Datum revizije i M.P.	

dekorativna drvena pergola

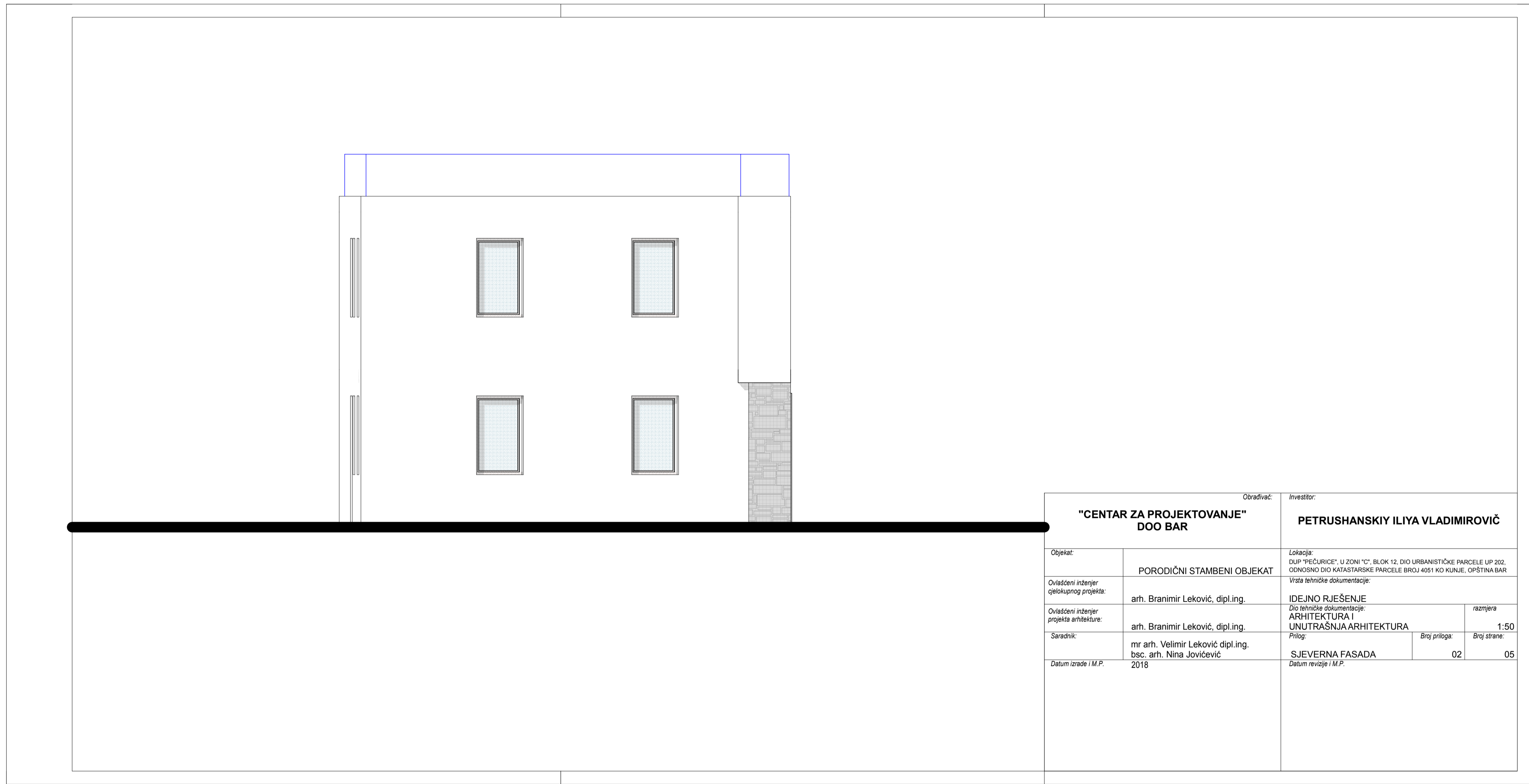
ograda-staklena

drveni okviri oko otvora

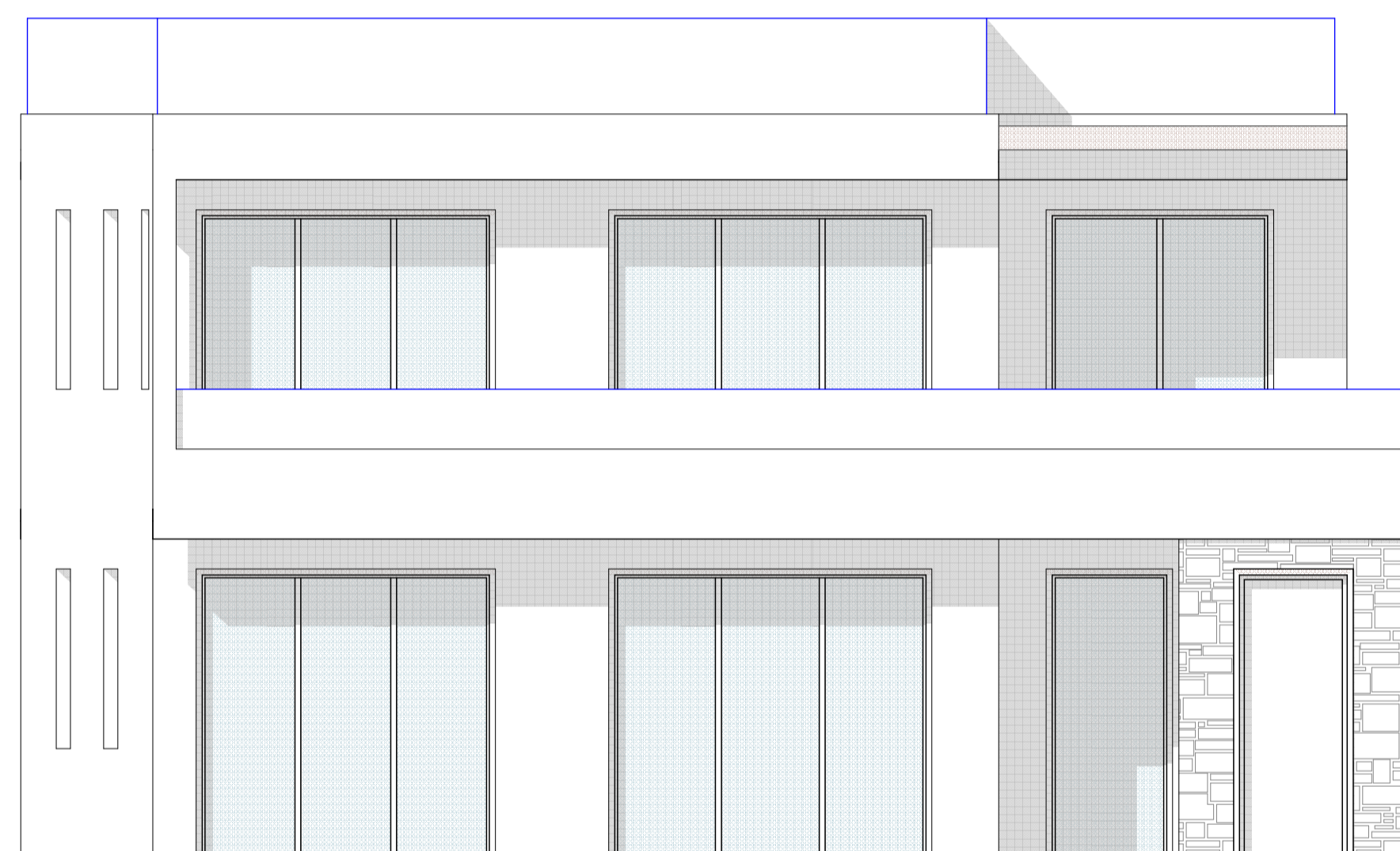
"ceresit" fasada bijele boje

kamena fasada

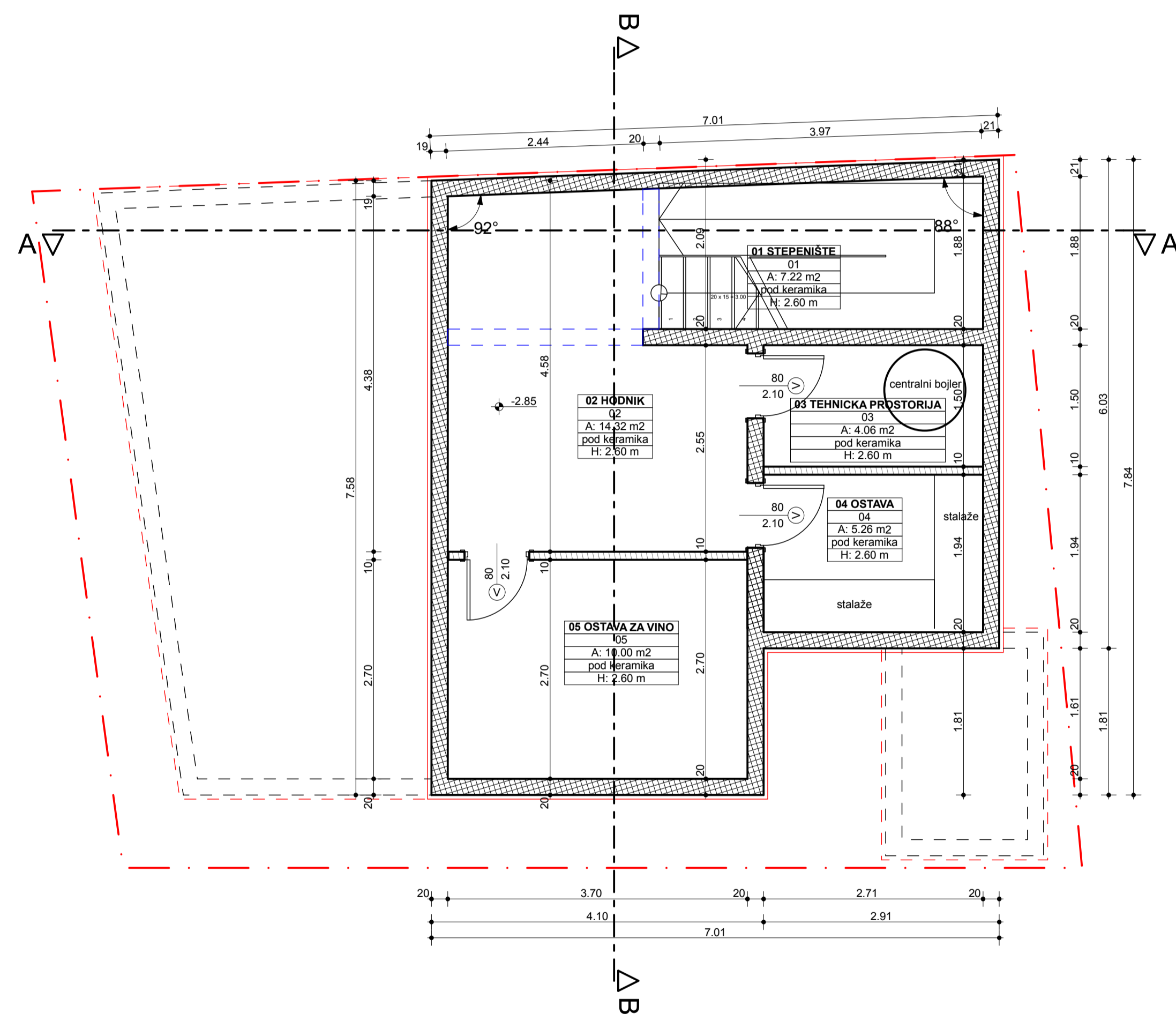
Obradivač: <b>"CENTAR ZA PROJEKTOVANJE" DOO BAR</b>		Investitor: <b>PETRUSHANSKIY ILIYA VLADIMIROVIČ</b>	
Objekat:	PORODIČNI STAMBENI OBJEKAT	Lokacija: DUP "PEČURICE", U ZONI "C", BLOK 12, DIO URBANISTIČKE PARCELE UP 202, ODNOŠNO DIO KATASTRARŠKE PARCELE BROJ 4051 KO KUŃJE, OPŠTINA BAR	
Ovlašćeni inženjer cjelokupnog projekta:	arh. Branimir Leković, dipl.ing.	Vrsta tehničke dokumentacije: IDEJNO RJEŠENJE	
Ovlašćeni inženjer projekta arhitekture:	arh. Branimir Leković, dipl.ing.	Dio tehničke dokumentacije: ARHITEKTURA I UNUTRAŠNJA ARHITEKTURA	razmjera 1:50
Saradnik:	mr arh. Velimir Leković dipl.ing. bsc. arh. Nina Jovičević	Prilog:	Broj priloga: 02 Broj strane: 04
Datum izrade i M.P.:	2018	JUŽNA FASADA Datum revizije i M.P.	



Obradivač:		Investitor:	
<b>"CENTAR ZA PROJEKTOVANJE" DOO BAR</b>		<b>PETRUSHANSKIY ILIYA VLADIMIROVIČ</b>	
Objekat:	PORODIČNI STAMBENI OBJEKAT	Lokacija:	DUP "PEČURICE", U ZONI "C", BLOK 12, DIO URBANISTIČKE PARCELE UP 202, COKOSNO DIO KATASTRARKE PARCELE BROJ 4551 KO KUNJE, OPŠTINA BAR
Ovlašteni inženjer čelokupnog projekta:	arh. Branimir Leković, dipl.ing.	Vrsta tehničke dokumentacije:	IDEJNO RJEŠENJE
Ovlašteni inženjer projekta arhitekture:	arh. Branimir Leković, dipl.ing.	Diо tehničke dokumentacije:	ARHITEKTURA   UNUTRAŠNJA ARHITEKTURA
Saradnik:	mr arh. Velimir Leković dipl.ing. b.sc. arh. Nina Jovičević	Prilog:	SJEVERNA FASADA
Datum izrade   M.P.	2018	Broj priloga:	02
		Broj strane:	05
		Datum revizije   M.P.	
		razmjera	1:50



Obradivač:		Investitor:	
<b>"CENTAR ZA PROJEKTOVANJE" DOO BAR</b>		<b>PETRUSHANSKIY ILIYA VLADIMIROVIČ</b>	
Objekat:	PORODIČNI STAMBENI OBJEKAT	Lokacija: DUP "PEČURICE" U ZONI "C", BLOK 15, DIO URBANISTIČKE PARCELE UP 202, ODDIŠNO DIO KATASTRARKE PARCELE BROJ 4051 KOJ KURJE, OPŠTINA BAR	
Ovlašteni inženjer cjelokupnog projekta:	arh. Branimir Leković, dipl.ing.	Vista tehničke dokumentacije:	
Ovlašteni inženjer projekta arhitekture:	arh. Branimir Leković, dipl.ing.	IDEJNO RJEŠENJE	razmjera
Saradnik:	mr arh. Velimir Leković, dipl.ing. bsc. arh. Nina Jovičević	DIJELI TEHNIČKE DOKUMENTACIJE: ARHITEKTURA I UNUTRAŠNJA ARHITEKTURA	1:50
Datum izrade I.M.P.	2018	Prilog:	Broj priloga: Broj strana:
		ZAPADNA FASADA	02   06
		Datum revizije I.M.P.	



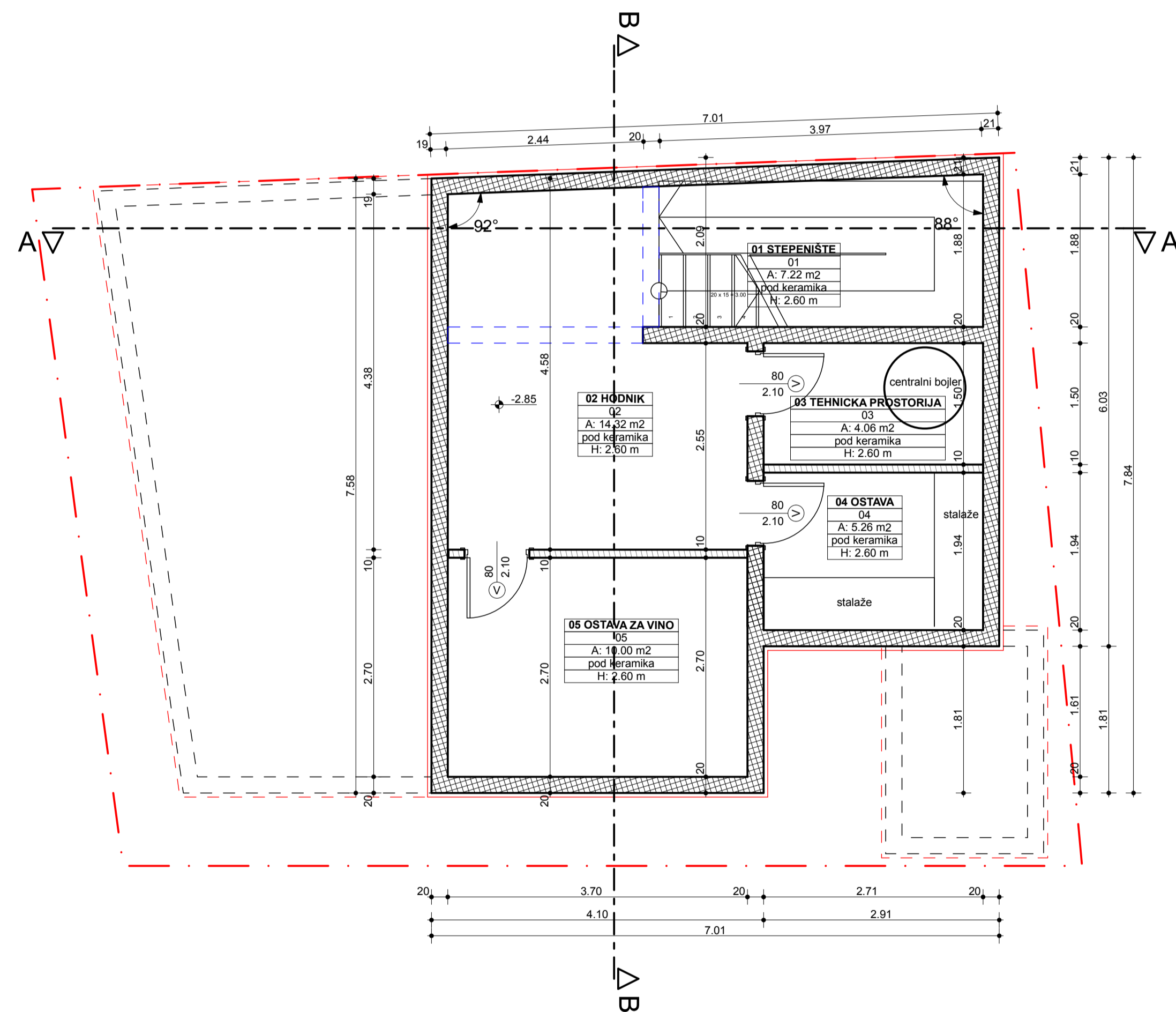
KATEGORIJA ZONE	SPRAT	PROSTORJA	VRSTA PODA	VISINA PROSTORJE	OBIM PROSTORJE	POVRŠINA ZIDOVA PROSTORJE	POVRŠINA PROSTORJE
STAMBENI OBJEKAT	PODRUM	01 STEPENIŠTE		2.60 m	11.61 m	15.30 m <sup>2</sup>	7.22 m <sup>2</sup>
	PODRUM	02 HODNIK		2.60 m	24.67 m	44.31 m <sup>2</sup>	14.32 m <sup>2</sup>
	PODRUM	03 TEHNIČKA P...		2.60 m	8.41 m	20.19 m <sup>2</sup>	4.06 m <sup>2</sup>
	PODRUM	04 OSTAVA		2.60 m	9.30 m	25.11 m <sup>2</sup>	5.26 m <sup>2</sup>
	PODRUM	05 OSTAVA ZA ...		2.60 m	12.81 m	33.79 m <sup>2</sup>	10.00 m <sup>2</sup>
STAMBENI OBJEKAT	PODRUM total			66.80 m	138.70 m <sup>2</sup>	40.85 m <sup>2</sup>	
(NETO) POVRŠINA PROSTORJA PODRUMA					66.80 m	138.70 m <sup>2</sup>	40.85 m <sup>2</sup>
(NETO) POVRŠINA PROSTORJA OBJEKTA					PODRUM 40.85 m <sup>2</sup> + NADZEMNE ETAŽE 145.45 m <sup>2</sup>		
(BRUTO) POVRŠINA PODRUMA					60.26m <sup>2</sup>		
(BRUTO) POVRŠINA OBJEKTA					PODRUM 60.26 m <sup>2</sup> + NADZEMNE ETAŽE 174.32 m <sup>2</sup>		
POVRŠINA PARCELE					307.54 m <sup>2</sup>		
MAKSIMALNA SPRATNOST					P+2		
INDEKS ZAUZETOSTI					[po planu] 12 = max. 0.3 => max. 92.26 m <sup>2</sup>		
INDEKS IZGRADENOSTI					[po planu] 8 = max. 0.8 => max. 246.03 m <sup>2</sup>		

Objekat:		"CENTAR ZA PROJEKTOVANJE" DOO BAR	
Ovlašteni inženjer geološkog projekta:		arh. Branimir Leković, dipl.ing.	
Ovlašteni inženjer projekta arhitekture:		arh. Branimir Leković, dipl.ing.	
Saradnik:		mr arh. Velimir Leković dipl.ing. bsc. arh. Nina Jovičević	
Datum izrade / M.P.:		2018	

Investitor:		PETRUSHANSKIY ILIYA VLADIMIROVIČ	
Lokacija:		DUP "PECURICE", U ZONI "C", BLOK 12, DIO URBANISTIČKE PARCELE U.P. 202, ODGOVNO DIO KATASTARISKE PARCELE BROJ 4051 KO KULJE, OPŠTINA BAR	
Vista tehničke dokumentacije:		IDEJNO RJEŠENJE	
Dio tehničke dokumentacije:		ARHITEKTURA I UNUTRAŠNJA ARHITEKTURA	
Prilog:		OSNOVA PODRUMA	
Broj priloga:		03	
Broj strana:		07	
Datum revizije / M.P.:			

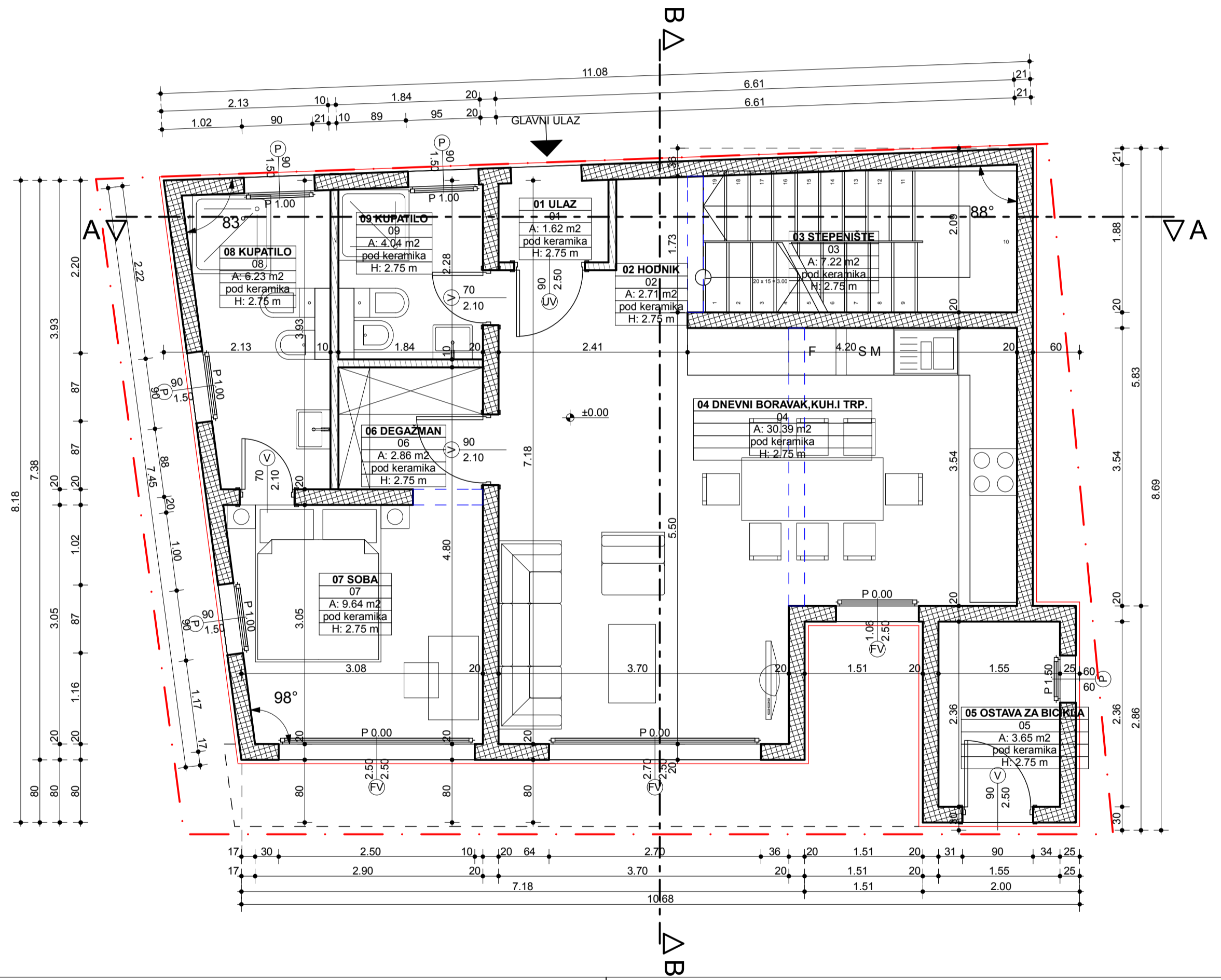


KATEGORIJA ZONE	SPRAT	PROSTORJA	VRSTA PODA	VISINA PROSTORJE	OBIM PROSTORJE	POVRŠINA ZIDOVA PROSTORJE	POVRŠINA PROSTORJE
STAMBENI OBJEKAT	PODRUM	01 STEPENIŠTE		2.60 m	11.61 m	15.30 m <sup>2</sup>	7.22 m <sup>2</sup>
	PODRUM	02 HODNIK		2.60 m	24.67 m	44.31 m <sup>2</sup>	14.32 m <sup>2</sup>
	PODRUM	03 TEHNIČKA P...		2.60 m	8.41 m	20.19 m <sup>2</sup>	4.06 m <sup>2</sup>
	PODRUM	04 OSTAVA		2.60 m	9.30 m	25.11 m <sup>2</sup>	5.26 m <sup>2</sup>
	PODRUM	05 OSTAVA ZA ...		2.60 m	12.81 m	33.79 m <sup>2</sup>	10.00 m <sup>2</sup>
STAMBENI OBJEKAT	PODRUM total			66.80 m	138.70 m <sup>2</sup>	40.85 m <sup>2</sup>	
(NETO) POVRŠINA PROSTORJA PODRUMA				66.80 m	138.70 m <sup>2</sup>	40.85 m <sup>2</sup>	
(NETO) POVRŠINA PROSTORJA OBJEKTA				PODRUM 40.85 m <sup>2</sup> + NADZEMNE ETAŽE 145.45 m <sup>2</sup>			
(BRUTO) POVRŠINA PODRUMA				60.26m <sup>2</sup>			
(BRUTO) POVRŠINA OBJEKTA				PODRUM 60.26 m <sup>2</sup> + NADZEMNE ETAŽE 174.32 m <sup>2</sup>			
POVRŠINA PARCELE				307.54 m <sup>2</sup>			
MAKSIMALNA SPRATNOST				P+2			
INDEKS ZAUZETOSTI				(po planu) IZ = max. 0.3 => max. 92.26 m <sup>2</sup>			
INDEKS IZGRADENOSTI				(po planu) II = max. 0.8 => max. 246.03 m <sup>2</sup>			

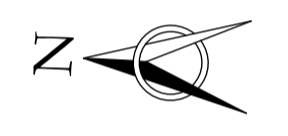


Objekat:		"CENTAR ZA PROJEKTOVANJE" DOO BAR	
Ovlašteni inženjer geološkog projekta:		arh. Branimir Leković, dipl.ing.	
Ovlašteni inženjer projekta arhitekture:		arh. Branimir Leković, dipl.ing.	
Saradnik:		mr arh. Velimir Leković dipl.ing. bsc. arh. Nina Jovičević	
Datum izrade / M.P.:		2018	
Investitor:		PETRUSHANSKIY ILIYA VLADIMIROVIČ	
Lokacija:		DUP "PECURICE", U ZONI "C", BLOK 12, DIO URBANISTIČKE PARCELE U.P. 202, ODGOVORNO DIO KATASTARISKE PARCELE BROJ 4051 KO KULJE, OPŠTINA BAR	
Vista tehničke dokumentacije:		IDEJNO RJEŠENJE	
Dio tehničke dokumentacije:		ARHITEKTURA I UNUTRAŠNJA ARHITEKTURA	
Prilog:		OSNOVA PODRUMA	
Broj priloga:		03	
Broj strana:		07	
razmjera:		1:50	

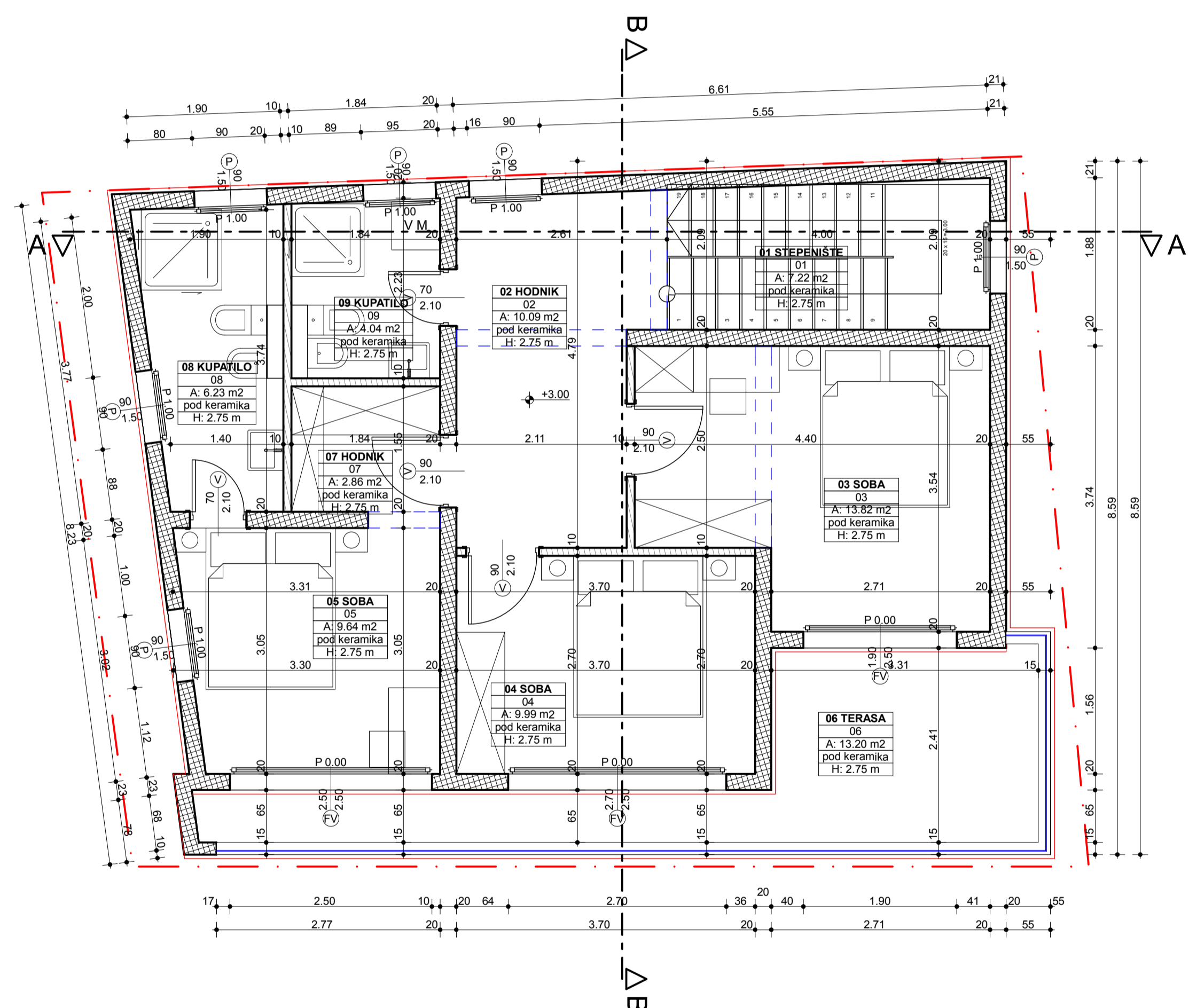




KATEGORIJA ZONE	SPRAT	PROSTORJA	VRSTA PODA	VISINA PROSTORJE	OBIM PROSTORJE	POVRŠINA ZIDOVA PROSTORJE	POVRŠINA PROSTORJE
STAMBENI OBJEKAT	PRIZEMLJE	01 ULAZ		2.75 m	5.25 m	8.85 m <sup>2</sup>	1.62 m <sup>2</sup>
	PRIZEMLJE	02 HODNIK		2.75 m	8.65 m	8.93 m <sup>2</sup>	2.71 m <sup>2</sup>
	PRIZEMLJE	03 STEPENIŠTE		2.75 m	11.61 m	16.18 m <sup>2</sup>	7.22 m <sup>2</sup>
	PRIZEMLJE	04 DNEVNI BO...		2.75 m	24.22 m	48.28 m <sup>2</sup>	30.39 m <sup>2</sup>
	PRIZEMLJE	05 OSTAVA ZA ...		2.75 m	7.81 m	14.61 m <sup>2</sup>	3.65 m <sup>2</sup>
	PRIZEMLJE	06 DEGAZMAN		2.75 m	6.79 m	14.33 m <sup>2</sup>	2.86 m <sup>2</sup>
	PRIZEMLJE	07 SOBA		2.75 m	12.73 m	23.42 m <sup>2</sup>	9.64 m <sup>2</sup>
	PRIZEMLJE	08 KUPATILO		2.75 m	10.88 m	25.76 m <sup>2</sup>	6.23 m <sup>2</sup>
	PRIZEMLJE	09 KUPATILO		2.75 m	8.08 m	19.39 m <sup>2</sup>	4.04 m <sup>2</sup>
STAMBENI OBJEKAT	PRIZEMLJE total			96.02 m	179.76 m <sup>2</sup>	68.36 m <sup>2</sup>	68.36 m <sup>2</sup>
(NETO) POVRŠINA PROSTORJA OBJEKTA				PODRUM 40.85 m <sup>2</sup> + NADZEMNE ETAŽE 145.45 m <sup>2</sup>			
(BRUTO) POVRŠINA PRIZEMLJA				82.48 m <sup>2</sup>			
(BRUTO) POVRŠINA OBJEKTA				PODRUM 59.26 m <sup>2</sup> + NADZEMNE ETAŽE 174.32 m <sup>2</sup>			
POVRŠINA PARCELE				307.66 m <sup>2</sup>			
MAKSIMALNA SPRATNOST				P+2			
INDEKS ZAUZETOSTI				(po planu) IZ = max. 0,3 => max. 92,26 m <sup>2</sup>			
INDEKS IZGRADENOSTI				(po planu) II = max. 0,8 => max. 246,03 m <sup>2</sup>			

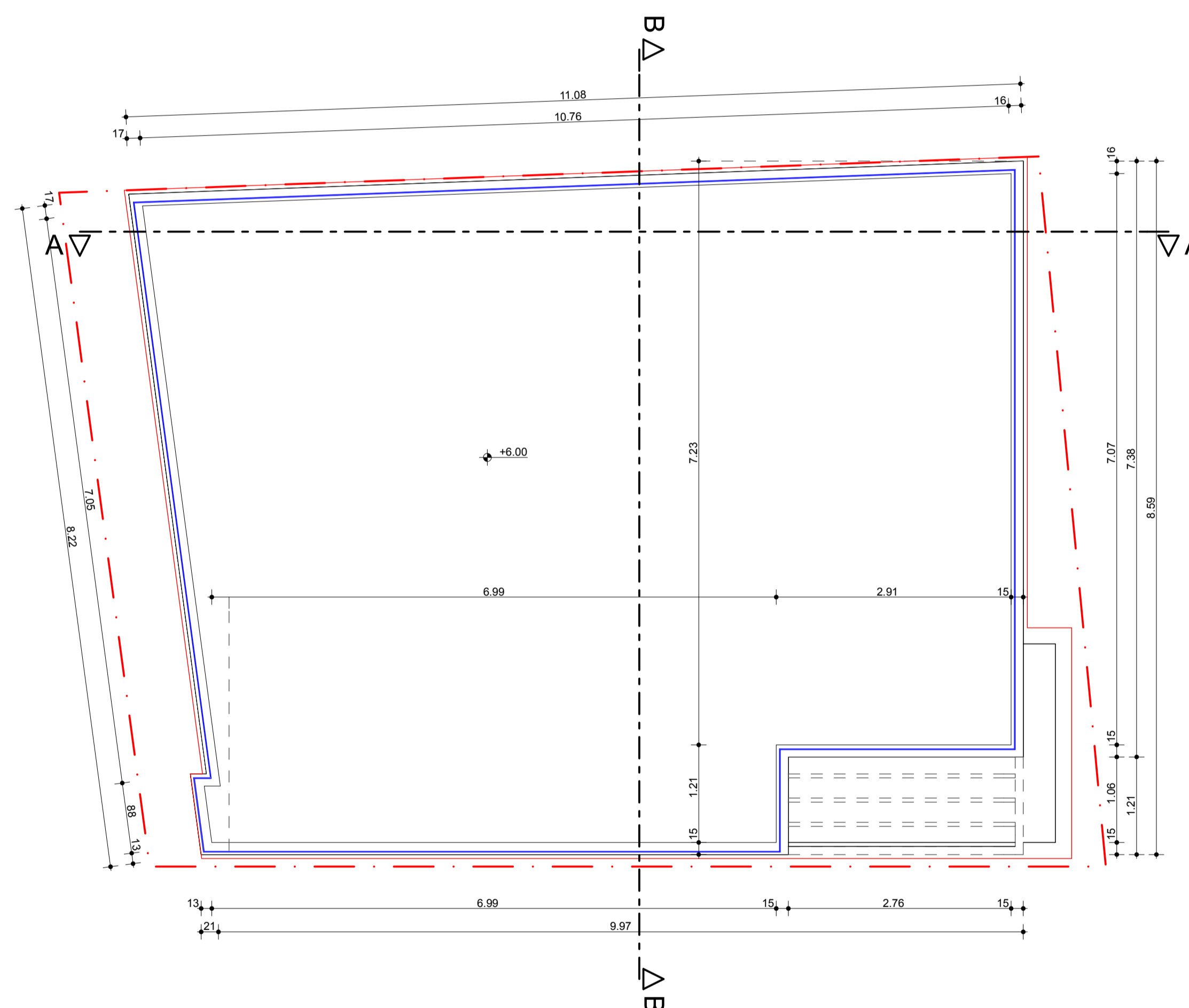
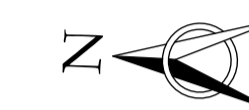


Obradivač:		Investor:	
<b>"CENTAR ZA PROJEKTOVANJE" DOO BAR</b>		<b>PETRUSHANSKIY ILIYA VLADIMIROVIČ</b>	
Objekat:	PORODIČNI STAMBENI OBJEKAT	Lokacija:	DUP "PEČURICE", U ZONI "C", BLOK 12, DIO URBANISTIČKE PARCELE UP 202, ODNOSNO DIO KATASTARSKÉ PARCELE BROJ 4051 KO KUNJE, OPŠTINA BAR
Ovlašteni inženjer cjelokupnog projekta:	arh. Branimir Leković, dipl.ing.	Vrsta tehničke dokumentacije:	IDEJNO RJEŠENJE
Ovlašteni inženjer projekta arhitekture:	arh. Branimir Leković, dipl.ing.	Broj priloga:	1.50
Saradnik:	mr arh. Velimir Leković dipl.ing. bsc: arh. Nina Jovičević	Broj strana:	08
Datum izrade i M.P.	2018	OSNOVA PRIZEMLJA	
		Datum revizije i M.P.	



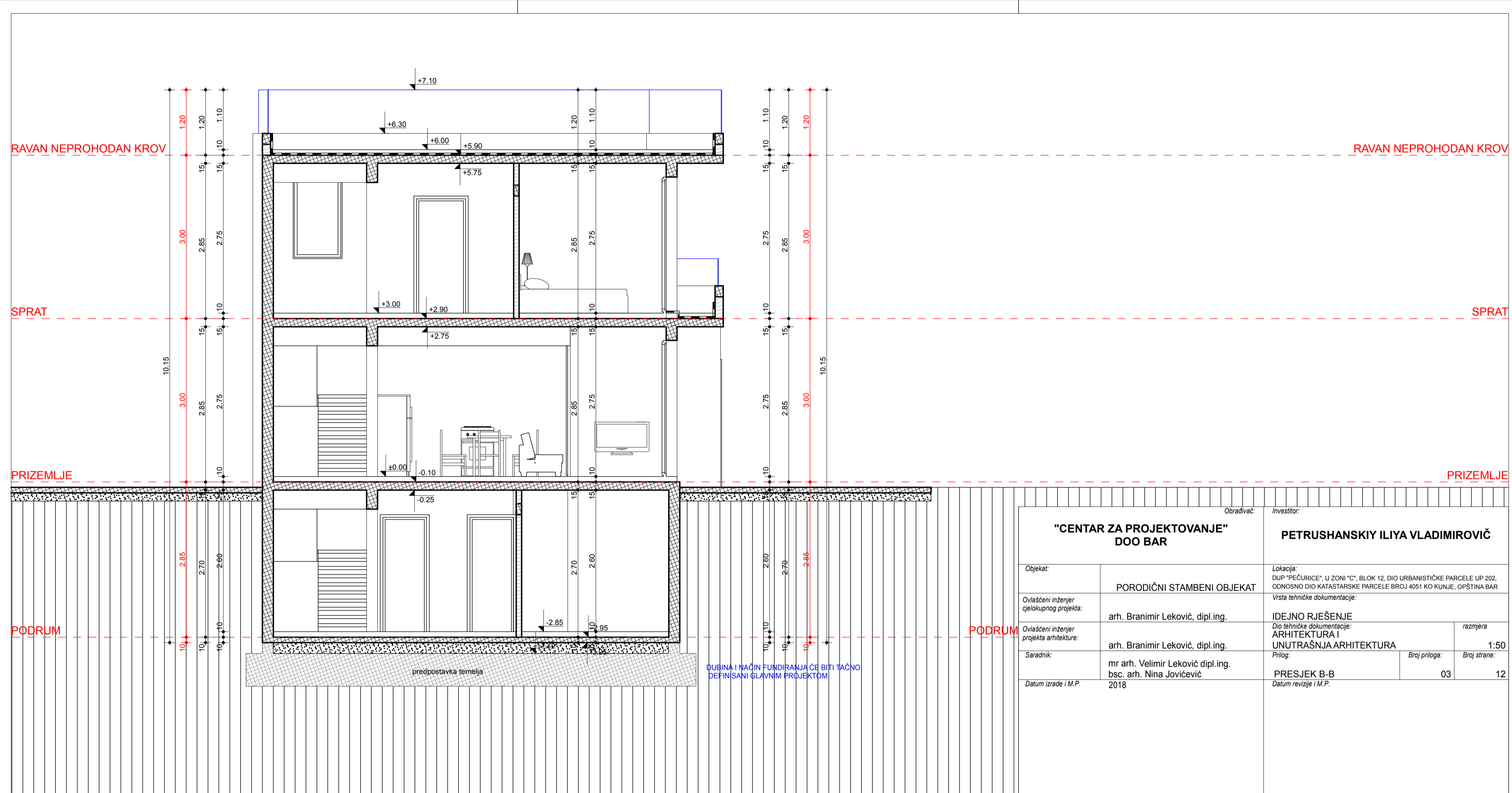
KATEGORIJA ZONE	SPRAT	PROSTORUJA	VRSTA PODA	VISINA PROSTORUJE	OBIM PROSTORUJE	POVRŠINA ZIDOVA PROSTORUJE	POVRŠINA PROSTORUJE	
STAMBENI OBJEKAT	1. SPRAT	01 STEPENIŠTE		2.75 m	11.61 m	14.83 m <sup>2</sup>	7.22 m <sup>2</sup>	
	1. SPRAT	02 HODNIK		2.75 m	13.98 m	24.75 m <sup>2</sup>	10.09 m <sup>2</sup>	
	1. SPRAT	03 SOBA		2.75 m	15.88 m	37.03 m <sup>2</sup>	13.82 m <sup>2</sup>	
	1. SPRAT	04 SOBA		2.75 m	12.80 m	26.56 m <sup>2</sup>	9.99 m <sup>2</sup>	
	1. SPRAT	05 SOBA		2.75 m	12.73 m	23.49 m <sup>2</sup>	9.64 m <sup>2</sup>	
	1. SPRAT	06 TERASA		2.75 m	26.17 m	8.74 m <sup>2</sup>	13.20 m <sup>2</sup>	
	1. SPRAT	07 HODNIK		2.75 m	6.79 m	14.33 m <sup>2</sup>	2.86 m <sup>2</sup>	
	1. SPRAT	08 KUPATILO		2.75 m	10.88 m	25.76 m <sup>2</sup>	6.23 m <sup>2</sup>	
	1. SPRAT	09 KUPATILO		2.75 m	8.08 m	19.39 m <sup>2</sup>	4.04 m <sup>2</sup>	
STAMBENI OBJEKAT	1. SPRAT total				118.93 m	194.88 m <sup>2</sup>	77.09 m <sup>2</sup>	
(NETO) POVRŠINA PROSTORUJA SPRATA						118.93 m	194.88 m <sup>2</sup>	77.09 m <sup>2</sup>
(NETO) POVRŠINA PROSTORUJA OBJEKTA						PODRUM 40.85 m <sup>2</sup> + NADZEMNE ETAŽE 145.45 m <sup>2</sup>		
(BRUTO) POVRŠINA SPRATA						81.84 m <sup>2</sup>		
(BRUTO) POVRŠINA OBJEKTA						PODRUM 50.25 m <sup>2</sup> + NADZEMNE ETAŽE 174.32 m <sup>2</sup>		
POVRŠINA PARCELE						307.54 m <sup>2</sup>		
MAKSIMALNA SPRATNOST						P+2		
INDEKS ZAUZETOSTI						(po planu) IZ = max. 0.3 => max. 92.26 m <sup>2</sup>		
INDEKS IZGRADENOSTI						(po planu) II = max. 0.8 => max. 246.03 m <sup>2</sup>		

Obradivač:		Investitor:	
<b>"CENTAR ZA PROJEKTOVANJE" DOO BAR</b>		<b>PETRUSHANSKIY ILIYA VLADIMIROVIČ</b>	
Objekat:	PORODIČNI STAMBENI OBJEKAT	Lokacija:	DUP "PEČURICE", U ZONI "C", BLOK 12, DIO URBANISTIČKE PARCELE UP 202, ODNOŠNO DIO KATASTRISKE PARCELE BROJ 4051 KO KUNJE, OPŠTINA BAR
Ovlašćeni inženjer geodetskog projekta:	arh. Branimir Leković, dipl.ing.	Vista tehničke dokumentacije:	
Ovlašćeni inženjer projekta arhitekture:	arh. Branimir Leković, dipl.ing.	IDEJNO RJEŠENJE	
Saradnik:	mr arh. Velimir Leković dipl.ing. bsc. arh. Nina Jovičević	Dio tehničke dokumentacije: ARHITEKTURA I UNUTRAŠNJA ARHITEKTURA	
Datum izrade / M.P.	2018	Prilog: OSNOVA SPRATA	
		Datum revizije / M.P.	
		razmjera: 1:50	
		Broj priloga: 03	
		Broj strane: 09	



Obradivač:		Investitor:	
<b>"CENTAR ZA PROJEKTOVANJE" DOO BAR</b>		<b>PETRUSHANSKIY ILIYA VLADIMIROVIČ</b>	
Objekat:	PORODIČNI STAMBENI OBJEKAT	Lokacija: DUP "PEČURICE", U ZONI "C", BLOK 12, DIO URBANISTIČKE PARCELE UP 202, ODNOŠNO DIO KATASTARSKÉ PARCELE BROJ 4051 KO KUNJE, OPŠTINA BAR	
Ovlašćeni inženjer celokupnog projekta:	arh. Branimir Leković, dipl.ing.	Vista tehničke dokumentacije:	
Ovlašćeni inženjer projekta arhitekture:	arh. Branimir Leković, dipl.ing.	IDEJNO RJEŠENJE	
Saradnik:	mr arh. Velimir Leković dipl.ing. bsc. arh. Nina Jovičević	Dio tehničke dokumentacije: ARHITEKTURA I UNUTRAŠNJA ARHITEKTURA	
Datum izrade / M.P.	2018	razmjera 1:50	
		Prilog: OSNOVA RAVNOG NEPROHODNOG KROVA	
		Datum revizije / M.P.	
		Broj priloga: 03	
		Broj strana: 10	





Obradivač:		Investitor:	
<b>"CENTAR ZA PROJEKTOVANJE" DOO BAR</b>		<b>PETRUSHANSKIY ILIYA VLADIMIROVIĆ</b>	
Objekat:	PORODIČNI STAMBENI OBJEKAT	Lokacija:	DUP "PEČURICE", U ZONI "C" BLOK 12, DIO URBANISTIČKE PARCELE UP 202, COMSINO DIO KATASTARSKOG PARCELE BRČU 4551 KO KLUNJE, OPŠTINA BAR
Ovlašteni inženjer cjelokupnog projekta:	arh. Branimir Leković, dipl.ing.	Vrsta tehničke dokumentacije:	IDEJNO RJEŠENJE
Ovlašteni inženjer projekta arhitekture:	arh. Branimir Leković, dipl.ing.	Delo tehničke dokumentacije:	ARHITEKTURA I UNUTRAŠNJA ARHITEKTURA
Saradnik:	mr arh. Velimir Leković dipl.ing. b.sc. arh. Nina Jovičević	Prilog:	03
Datum izrade i M.P.:	2018	Broj strana:	12

a) 3D vizuelizacija sa prikazom postojećeg okruženja



CENTAR ZA PROJEKTOVANJE, D.O.O. BAR  
Investitor: PETRUSHANSKIY ILIYA VLADIMIROVIČ





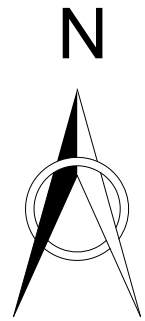
CENTAR ZA PROJEKTOVANJE, D.O.O. BAR  
Investitor: PETRUSHANSKIY ILIYA VLADIMIROVIČ



## **4. PODLOGE ZA IZRADU TEHNIČKE DOKUMENTACIJE**

**CRNA GORA**  
Opština Bar  
K.O. Kunje

# Geodetska podloga



## LEGENDA

	katastarsko stanje
11.98	kota terena
	betonski dalekovod
	kamenjar
4051	br.kat.parcele
	prilazni put
	pasnjak
	izohipse
	betonski zid

