

**OBRAZAC 1a**

elektronski potpis projektanta	elektronski potpis revidenta
--------------------------------	------------------------------

INVESTITOR<sup>1</sup>**DRAGAN I MILAN MIĆUNOVIĆ**OBJEKAT<sup>2</sup>**STAMBENO-POSLOVNI OBJEKAT**LOKACIJA<sup>3</sup>

DUP " BJELILA-RUTKE-GORELAC", DIO URBANISTIČKE PARCELE  
BROJ 777 I DIO UP 778,  
ODNOSNO KATASTARSKA PARCELA 4031 I KATASTARSKA  
PARCELA 4032/3, KO ZANKOVIĆI, OPŠTINA BAR

DIO TEHNIČKE  
DOKUMENTACIJE<sup>4</sup>

ARHITEKTURA

PROJEKTANT<sup>5</sup>**"CENTAR ZA PROJEKTOVANJE" DOO BAR ŠUŠANJ BB**ODGOVORNO LICE<sup>6</sup>

arh. BRANIMIR LEKOVIĆ dipl. ing.

GLAVNI INŽENJER<sup>7</sup>arh. BRANIMIR LEKOVIĆ dipl. ing.  
Broj licence UPI 107/7-2484/2 od 25.05.2018SARADNICI NA  
PROJEKTU<sup>8</sup>mr arh. Velimir Leković dipl.ing.  
bsc. arh. Nina Jovićević

---

<sup>1</sup>Naziv/ime investitora<sup>2</sup> Naziv projektovanog objekta<sup>3</sup> Mjesto građenja, planski dokument, urbanistička parcela, katastarska parcela<sup>4</sup> Idejno rješenje, idejni projekat, glavni projekat odnosno projekat izvedenog objekta projekat (ako je u pitanju naslovna strana cjelokupne tehničke dokumentacije)<sup>5</sup> Naziv privrednog društva, pravnog lica odnosno preduzetnika koji je izradio tehničku dokumentaciju<sup>6</sup> Ime odgovornog lica u privrednom društvu, pravnom licu odnosno ime i prezime preduzetnika<sup>7</sup> Ime i prezime glavnog inženjera.<sup>8</sup> Ime i prezime saradnika na izradi dijela tehnički dokumentacije

# 1. TEKSTUALNA DOKUMENTACIJA

## 1) TEHNIČKI OPIS OBJEKTA

### 1.1. OPŠTI PODACI O VRSTI I NAMJENI OBJEKTA

#### Novoplanirani objekat:

- namjena: stambeno-poslovni objekat
- spratnosti: P+3
- površina objekta: Bgp 466,16m<sup>2</sup>
- krov: ravan neprohodan sa ravnom AB pločom termo izolovana sa donje i gornje strane.

- **Parametri po urbanističko tehničkim uslovima:**

**Indeks zauzetosti** (po planu)  $I_Z = 0,4 \Rightarrow 138,33 \text{ m}^2$

novoplanirani objekat **116,54m<sup>2</sup>** što je manje od max. dozvoljenih planom.

**Indeks izgrađenosti** (po planu)  $I_I = 1,35 \Rightarrow 466,88 \text{ m}^2$ .

novoplanirani objekat **466,16m<sup>2</sup>** što je manje od max. dozvoljenih planom.

### 1.2. MATERIJALIZACIJA I OBRADA POVRŠINA

U smislu oblikovanja objekat je projektovan da se uklapa u okolni ambijent kao jednostavna forma sa upotrebom kvalitetnih trajnih materijala kao i tradicionalnim arhitektonskim rješenjem. Objekat teži da ne optereti, ali svakako da do kraja definiše prostor, na način na koji prethodno izgrađena struktura u okruženju to zahtjeva. Objekat je postavljen na gradjevinskoj liniji kako bi definisao ulicu. Fasade su i u oblikovanju i u materijalizaciji rješene tako da se vizuelno jasno uklapa u okolni ambijent tj. susjednih objekata. Predviđeni materijal u obradi fasade je akrilna tonirana zrnasta struktura bijele boje, prizemlje od prirodnog kamena, staklene površine u aluminijskim ramovima.

- **Fasadni zidovi**

Konstrukcija objekta je armirano -betonska tako da su fasadni zidovi od AB platana i giter blokova debljine 20 cm.

Sa spoljašnje strane cijelog objekta se radi adekvatna termo izolacija.

Predviđen je "CERESIT" sistem kontakt fasade.

Termoizolacija se izvodi od kamene vune ili stiropora najveće gustine,  $d=5\text{cm}$ .

Završna obrada je akrilna tonirana zrnasta struktura bijele boje i prizemlje obloženo prirodnim kamenom.

- **Krov**

Ravna AB ploča termo izolovana sa donje i gornje strane sa padom krovne ravni 1,5%.

- **bravarija**  
Fasade su i u oblikovanju i u materijalizaciji rješene tako da se sa svojim fasadnim otvorima kao i terasom što više spajaju sa prirodnim okruženjem. Prozori i balkonska vrata su od aluminijskih profila. Iznad svakog staklenog otvora planirana je roletna, u krem boji, kao zaštita od sunca sa spoljašnje strane objekta, i garniše sa dva sloja zavjese sa unutrašnje strane.
- **bakonske ograde**  
Ograde su staklene.
- **brisolej**  
nema
- **elementi dekora**  
Okolo otvora su postavljeni armirano betonski ramovi.
- **oluci**  
Odvod vode sa krova se vrši slivnicima i olučnim vertikalama od plastificiranog aluminijskog lima u bijeloj boji.

#### **Tehnički opis energetske efikasnosti:**

Objekat je projektovan da upotrebom i **adekvatnom ugradnjom** kvalitetnih materijala, hidroizolacijom i termoizolacijom garantuje visoku energetska efikasnost. Njegovi fasadni zidovi čine kvalitetnu termoizolaciju kao i plafon završnog sprata. Dobro izolovani objekat troši manje energije za grijanje zimi, kao i za hlađenje ljeti. Gubitak toplote i potrošnja energije po m<sup>2</sup> direktno se odražava kako na potrošnju energije tako i na duži životni vijek zgrade. Navedene činjenice uslovljavale su da se prilikom projektovanja i izgradnje objekata naročito vodi računa o izboru materijala i njihovom kvalitetnom postavljanju u cilju što efikasnije uštede energije. Korišćena je dnevna svjetlost za osvjjetljenje prostora, djelotvorna ventilacija, hlađenje. Efikasna zaštita od sunca kao i fleksibilnost i prilagodljivost za buduće promjene.

### 1.3. OPIS FUNKCIONALNOG RJEŠENJA

Novoplanirani objekat:

stambeno-poslovni, P+3

- Objekat je ukupne BGP 466,16m<sup>2</sup>

Objekat je projektovan tako da se sa postojeće saobraćajnice prilazi objektu.

Ulaz u objekat je direktno sa gotovog terena.

#### **Stambeno-poslovni objekat:**

- kapacitet

**Prizemlje: BGP 116,54m<sup>2</sup>**, sa sadržajima:

Poslovni prostor.

**1, 2 i 3. sprat: BGP 116,54m<sup>2</sup>**, sa sadržajima:

Dva jednosobna stana po spratu, kao i komunikacije:  
hodnik i stepenište.

- faznost gradnje

Objekti će se raditi u jednoj fazi.

- **Krov** je ravna AB ploča termo izolovana sa donje i gornje strane sa padom krovne ravni 1,5%.

Projektom je planirana primjena savremene tehnologije gradnje, uz korišćenje savremenih materijala koji garantuju adekvatnu zaštitu enterijera objekta.

Primjenjeni su svi elementi dobrih fizičkih karakteristika kao preduslov zaštite od klimatskih uslova.



## **2. NUMERIČKA DOKUMENTACIJA**

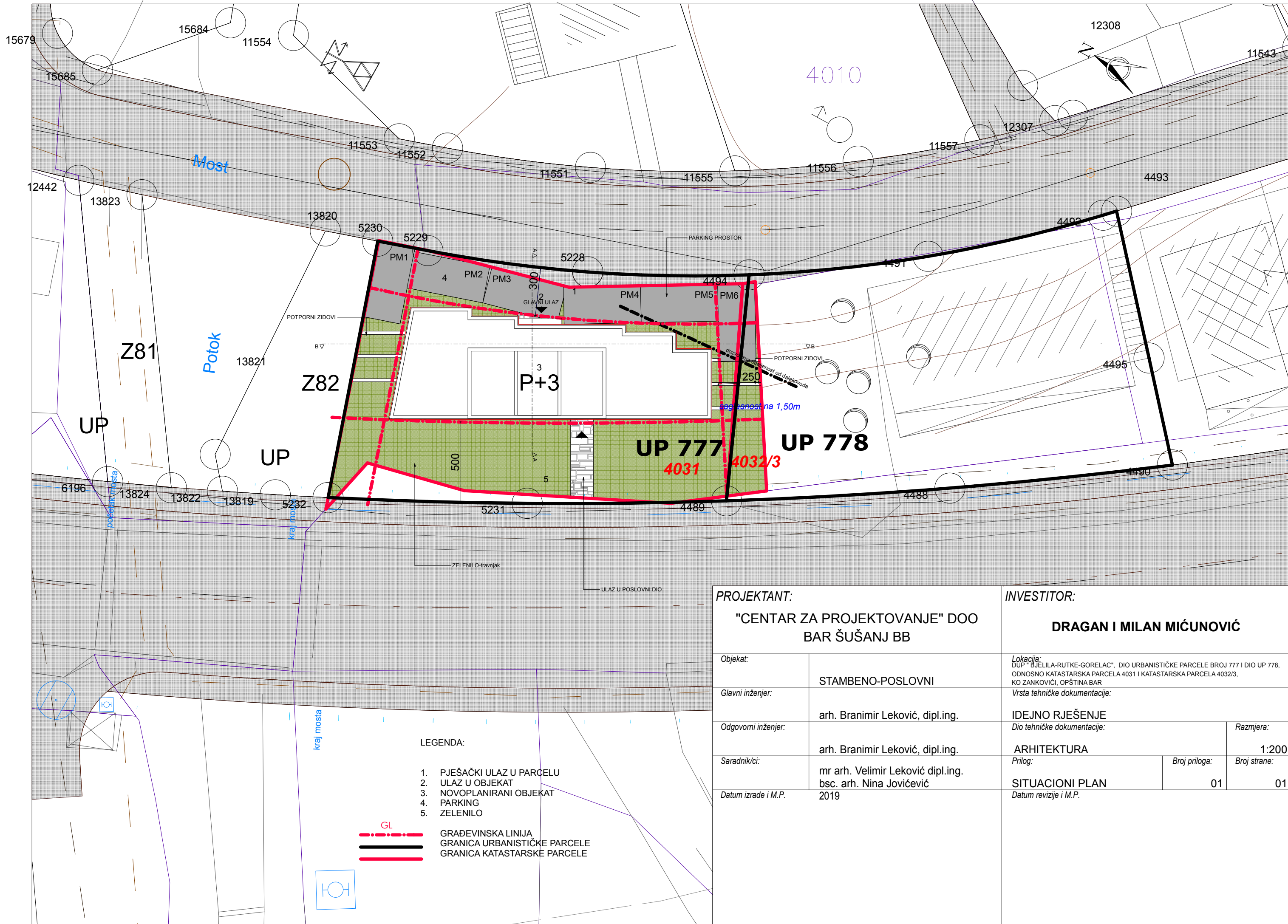
- 1) površina objekta sa namjenama i broj funkcionalnih jedinica

KATEGORIJA ZONE	SPRAT	PROSTORIJA	VRSTA PODA	VISINA PROSTORIJE	OBIM PROSTORIJE	POVRŠINA ZIDOVA PROSTORIJE	POVRŠINA PROSTORIJE
01/1 JEDNOSOBAN							
	PRIZEMLJE	01 POSLOVNI P...		4.25 m	58.84 m	208.44 m <sup>2</sup>	102.75 m <sup>2</sup>
01/1 JEDNOSOBAN	<b>PRIZEMLJE total</b>				<b>58.84 m</b>	<b>208.44 m<sup>2</sup></b>	<b>102.75 m<sup>2</sup></b>
<b>(NETO) POVRŠINA PROSTORIJA PRIZEMLJA</b>					<b>58.84 m</b>	<b>208.44 m<sup>2</sup></b>	<b>102.75 m<sup>2</sup></b>
<b>(NETO) POVRŠINA PROSTORIJA OBJEKTA</b>							<b>390,77 m<sup>2</sup></b>
<b>(BRUTO) POVRŠINA PRIZEMLJA</b>							<b>116,54 m<sup>2</sup></b>
<b>(BRUTO) POVRŠINA OBJEKTA</b>							<b>466,16m<sup>2</sup></b>
<b>POVRŠINA PARCELE</b>							<b>345,84 m<sup>2</sup></b>
<b>MAKSIMALNA SPRATNOST</b>							<b>4 nadzemnih etaža</b>
<b>INDEKS ZAUZETOSTI</b>							<b>(po planu) max. IZ 0,4=&gt; 138,33m<sup>2</sup></b>
<b>INDEKST IZGRAĐENOSTI</b>							<b>(po planu) max. II 1,35=&gt; 466,88m<sup>2</sup></b>

KATEGORIJA ZONE	SPRAT	PROSTORIJA	VRSTA PODA	VISINA PROSTORIJE	OBIM PROSTORIJE	POVRŠINA ZIDOVA PROSTORIJE	POVRŠINA PROSTORIJE
KOMUNIKACIJE							
	1. SPRAT	01 HODNIK		3.25 m	7.81 m	8.17 m <sup>2</sup>	3.52 m <sup>2</sup>
	1. SPRAT	02 STEPENIŠTE		3.25 m	13.00 m	31.10 m <sup>2</sup>	10.00 m <sup>2</sup>
KOMUNIKACIJE	<b>1. SPRAT total</b>				<b>20.81 m</b>	<b>39.26 m<sup>2</sup></b>	<b>13.52 m<sup>2</sup></b>
STAN 01							
	1. SPRAT	03 HODNIK		3.25 m	9.33 m	21.75 m <sup>2</sup>	5.31 m <sup>2</sup>
	1. SPRAT	04 SOBA		3.25 m	12.95 m	38.25 m <sup>2</sup>	10.19 m <sup>2</sup>
	1. SPRAT	05 KUPATILO		3.25 m	9.72 m	29.28 m <sup>2</sup>	4.72 m <sup>2</sup>
	1. SPRAT	06 DNEVNI BO...		3.25 m	18.13 m	49.58 m <sup>2</sup>	17.42 m <sup>2</sup>
	1. SPRAT	07 TERASA		3.25 m	6.63 m	5.01 m <sup>2</sup>	2.64 m <sup>2</sup>
STAN 01	<b>1. SPRAT total</b>				<b>56.77 m</b>	<b>143.87 m<sup>2</sup></b>	<b>40.28 m<sup>2</sup></b>
STAN 02							
	1. SPRAT	08 HODNIK		3.25 m	10.21 m	24.61 m <sup>2</sup>	4.96 m <sup>2</sup>
	1. SPRAT	09 SOBA		3.25 m	13.20 m	39.06 m <sup>2</sup>	10.40 m <sup>2</sup>
	1. SPRAT	10 KUPATILO		3.25 m	8.67 m	25.86 m <sup>2</sup>	4.11 m <sup>2</sup>
	1. SPRAT	11 DNEVNI BOR...		3.25 m	21.79 m	59.32 m <sup>2</sup>	19.44 m <sup>2</sup>
	1. SPRAT	12 TERASA		3.25 m	6.60 m	7.86 m <sup>2</sup>	2.63 m <sup>2</sup>
STAN 02	<b>1. SPRAT total</b>				<b>60.47 m</b>	<b>156.72 m<sup>2</sup></b>	<b>41.54 m<sup>2</sup></b>
<b>(NETO) POVRŠINA PROSTORIJA 1. SPRAT</b>					<b>138.05 m</b>	<b>339.86 m<sup>2</sup></b>	<b>95.34 m<sup>2</sup></b>
<b>(NETO) POVRŠINA PROSTORIJA OBJEKTA</b>							<b>390,77 m<sup>2</sup></b>
<b>(BRUTO) POVRŠINA 1. SPRAT</b>							<b>116,54 m<sup>2</sup></b>
<b>(BRUTO) POVRŠINA OBJEKTA</b>							<b>466,16m<sup>2</sup></b>
<b>POVRŠINA PARCELE</b>							<b>345,84 m<sup>2</sup></b>
<b>MAKSIMALNA SPRATNOST</b>							<b>4 nadzemnih etaža</b>
<b>INDEKS ZAUZETOSTI</b>							<b>(po planu) max. IZ 0,4=&gt; 138,33m<sup>2</sup></b>
<b>INDEKST IZGRAĐENOSTI</b>							<b>(po planu) max. II 1,35=&gt; 466,88m<sup>2</sup></b>

KATEGORIJA ZONE	SPRAT	PROSTORIJA	VRSTA PODA	VISINA PROSTORIJE	OBIM PROSTORIJE	POVRŠINA ZIDOVA PROSTORIJE	POVRŠINA PROSTORIJE
KOMUNIKACIJE	2. SPRAT	01 HODNIK		3.25 m	7.81 m	11.63 m <sup>2</sup>	3.52 m <sup>2</sup>
	2. SPRAT	02 STEPENIŠTE		3.25 m	13.00 m	28.32 m <sup>2</sup>	10.00 m <sup>2</sup>
	<b>2. SPRAT total</b>				<b>20.81 m</b>	<b>39.95 m<sup>2</sup></b>	<b>13.52 m<sup>2</sup></b>
STAN 03	2. SPRAT	03 HODNIK		3.25 m	9.33 m	21.75 m <sup>2</sup>	5.31 m <sup>2</sup>
	2. SPRAT	04 SOBA		3.25 m	12.95 m	38.17 m <sup>2</sup>	10.19 m <sup>2</sup>
	2. SPRAT	05 KUPATILO		3.25 m	9.72 m	29.28 m <sup>2</sup>	4.72 m <sup>2</sup>
	2. SPRAT	06 DNEVNI BO...		3.25 m	18.13 m	49.58 m <sup>2</sup>	17.42 m <sup>2</sup>
	2. SPRAT	07 TERASA		3.25 m	6.63 m	5.01 m <sup>2</sup>	2.64 m <sup>2</sup>
	<b>2. SPRAT total</b>				<b>56.77 m</b>	<b>143.79 m<sup>2</sup></b>	<b>40.28 m<sup>2</sup></b>
STAN 04	2. SPRAT	08 HODNIK		3.25 m	10.21 m	24.61 m <sup>2</sup>	4.96 m <sup>2</sup>
	2. SPRAT	09 SOBA		3.25 m	13.20 m	38.97 m <sup>2</sup>	10.40 m <sup>2</sup>
	2. SPRAT	10 KUPATILO		3.25 m	8.67 m	25.86 m <sup>2</sup>	4.11 m <sup>2</sup>
	2. SPRAT	11 DNEVNI BOR...		3.25 m	21.79 m	59.32 m <sup>2</sup>	19.44 m <sup>2</sup>
	2. SPRAT	12 TERASA		3.25 m	6.60 m	7.86 m <sup>2</sup>	2.63 m <sup>2</sup>
	<b>2. SPRAT total</b>				<b>60.47 m</b>	<b>156.63 m<sup>2</sup></b>	<b>41.54 m<sup>2</sup></b>
<b>(NETO) POVRŠINA PROSTORIJA 2. SPRAT</b>					<b>138.05 m</b>	<b>340.37 m<sup>2</sup></b>	<b>95.34 m<sup>2</sup></b>
<b>(NETO) POVRŠINA PROSTORIJA OBJEKTA</b>							<b>390,77 m<sup>2</sup></b>
<b>(BRUTO) POVRŠINA 2. SPRAT</b>							<b>116,54 m<sup>2</sup></b>
<b>(BRUTO) POVRŠINA OBJEKTA</b>							<b>466,16m<sup>2</sup></b>
<b>POVRŠINA PARCELE</b>							<b>345,84 m<sup>2</sup></b>
<b>MAKSIMALNA SPRATNOST</b>							<b>4 nadzemnih etaža</b>
<b>INDEKS ZAUZETOSTI</b>					<b>(po planu) max. IZ 0,4=&gt; 138,33m<sup>2</sup></b>		
<b>INDEKST IZGRAĐENOSTI</b>					<b>(po planu) max. II 1,35=&gt; 466,88m<sup>2</sup></b>		

### **3. GRAFIČKA DOKUMENTACIJA**

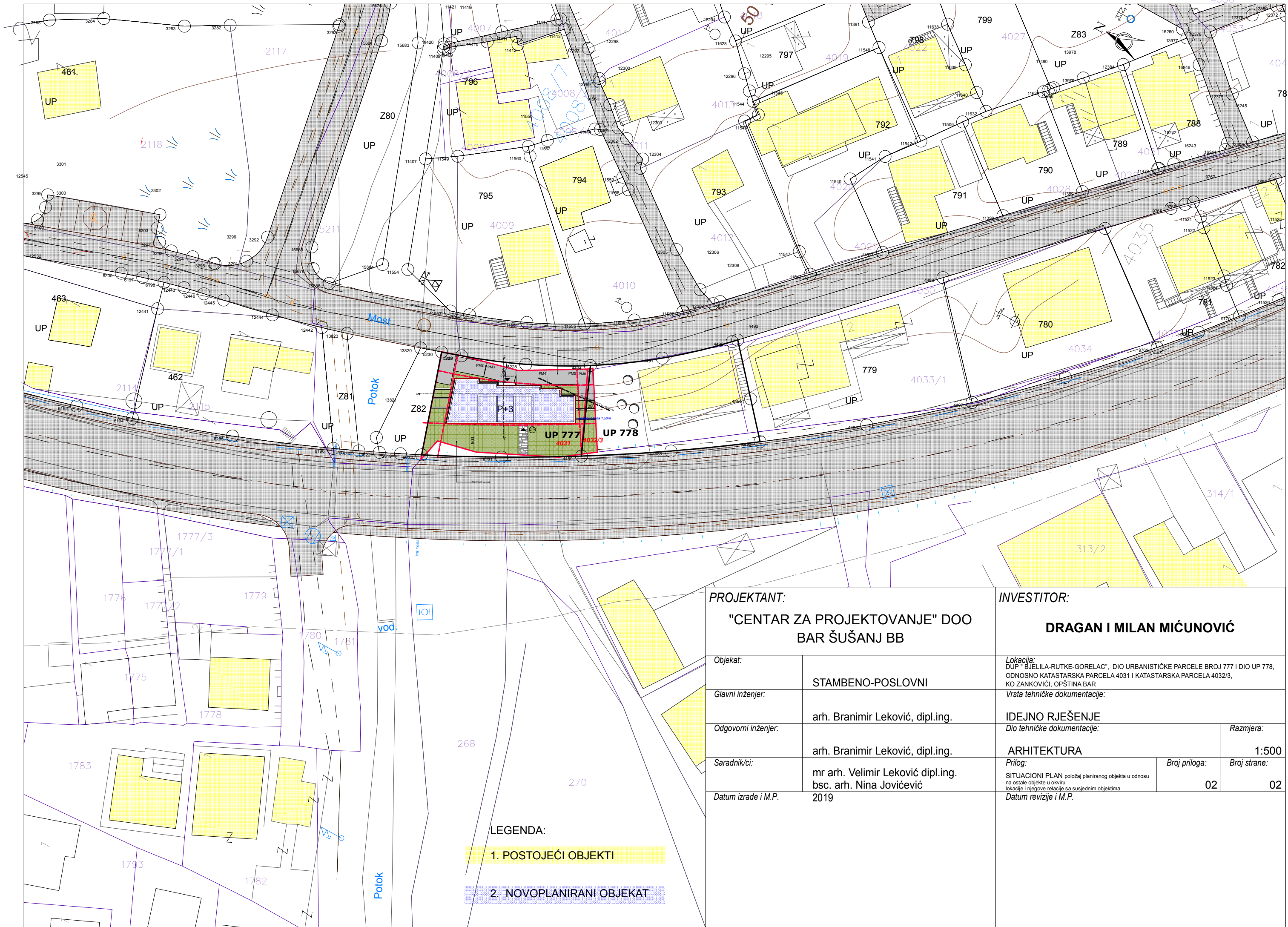


- LEGENDA:
1. PJEŠAČKI ULAZ U PARCELU
  2. ULAZ U OBJEKAT
  3. NOVOPLANIRANI OBJEKAT
  4. PARKING
  5. ZELENILO

- - - - - GL GRAĐEVINSKA LINIJA  
 GRANICA URBANISTIČKE PARCELE  
 GRANICA KATASTARSKE PARCELE

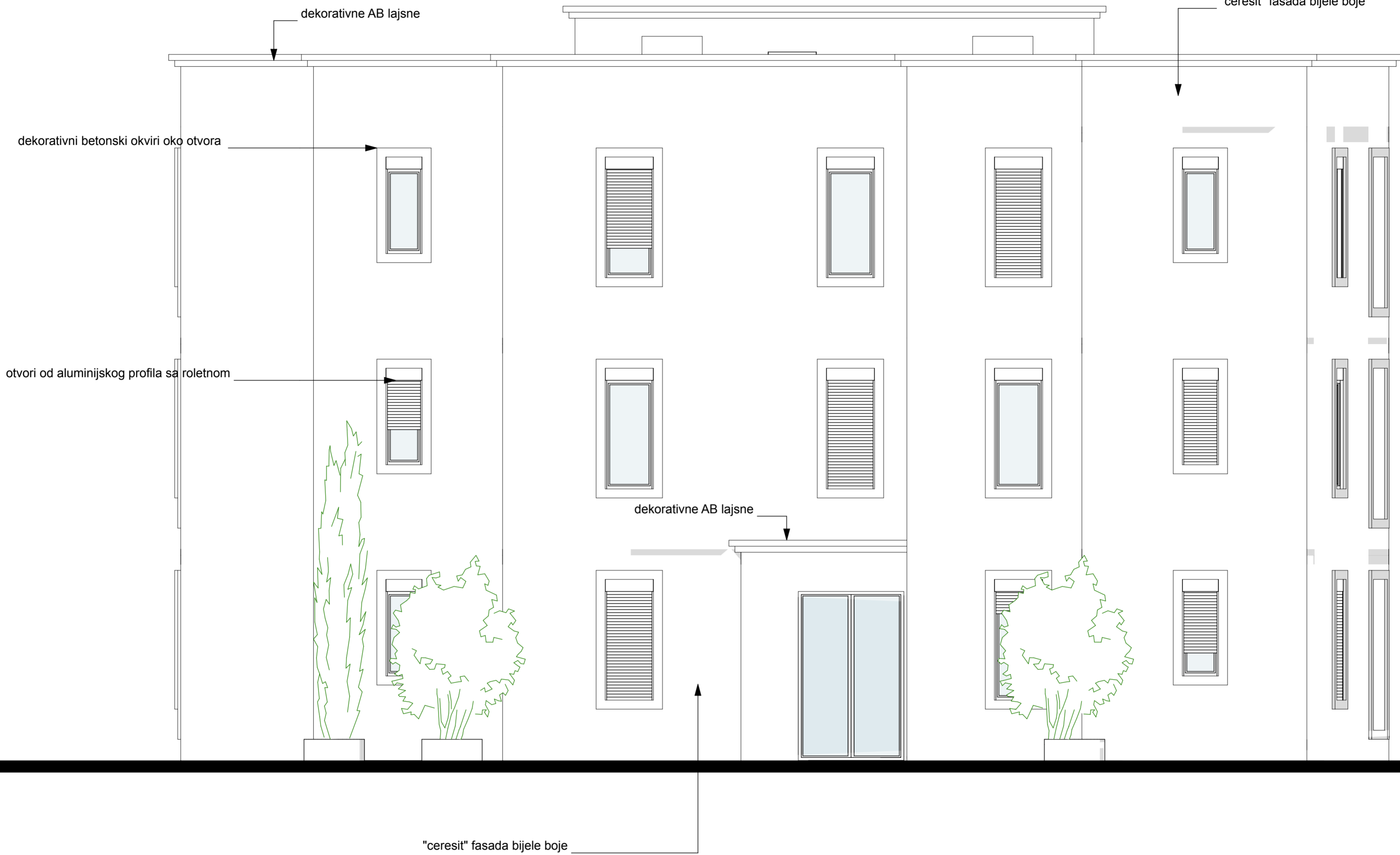
<b>PROJEKTANT:</b> "CENTAR ZA PROJEKTOVANJE" DOO BAR ŠUŠANJ BB		<b>INVESTITOR:</b> <b>DRAGAN I MILAN MIĆUNOVIĆ</b>	
Objekat:	STAMBENO-POSLOVNI	Lokacija: ĐUP "BJELILA-RUTKE-GORELAC", DIO URBANISTIČKE PARCELE BROJ 777 I DIO UP 778, ODNOSNO KATASTARSKA PARCELA 4031 I KATASTARSKA PARCELA 4032/3, KO ZANKOVIĆI, OPŠTINA BAR	
Glavni inženjer:	arh. Branimir Leković, dipl.ing.	Vrsta tehničke dokumentacije: <b>IDEJNO RJEŠENJE</b>	
Odgovorni inženjer:	arh. Branimir Leković, dipl.ing.	Dio tehničke dokumentacije:	Razmjera: <b>1:200</b>
Saradnik/ci:	mr arh. Velimir Leković dipl.ing. bsc. arh. Nina Jovičević	Prilog:	Broj strane: <b>01 01</b>
Datum izrade i M.P.	2019	SITUACIONI PLAN Datum revizije i M.P.	



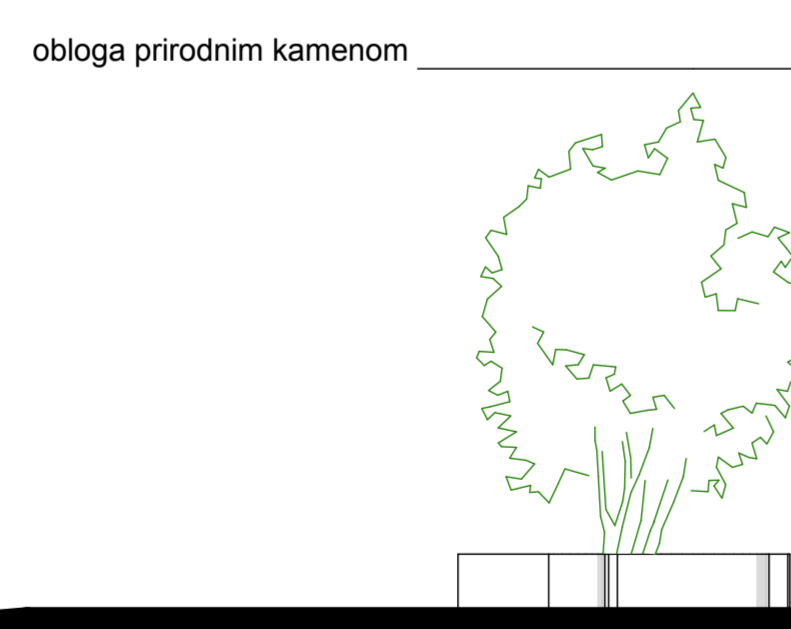
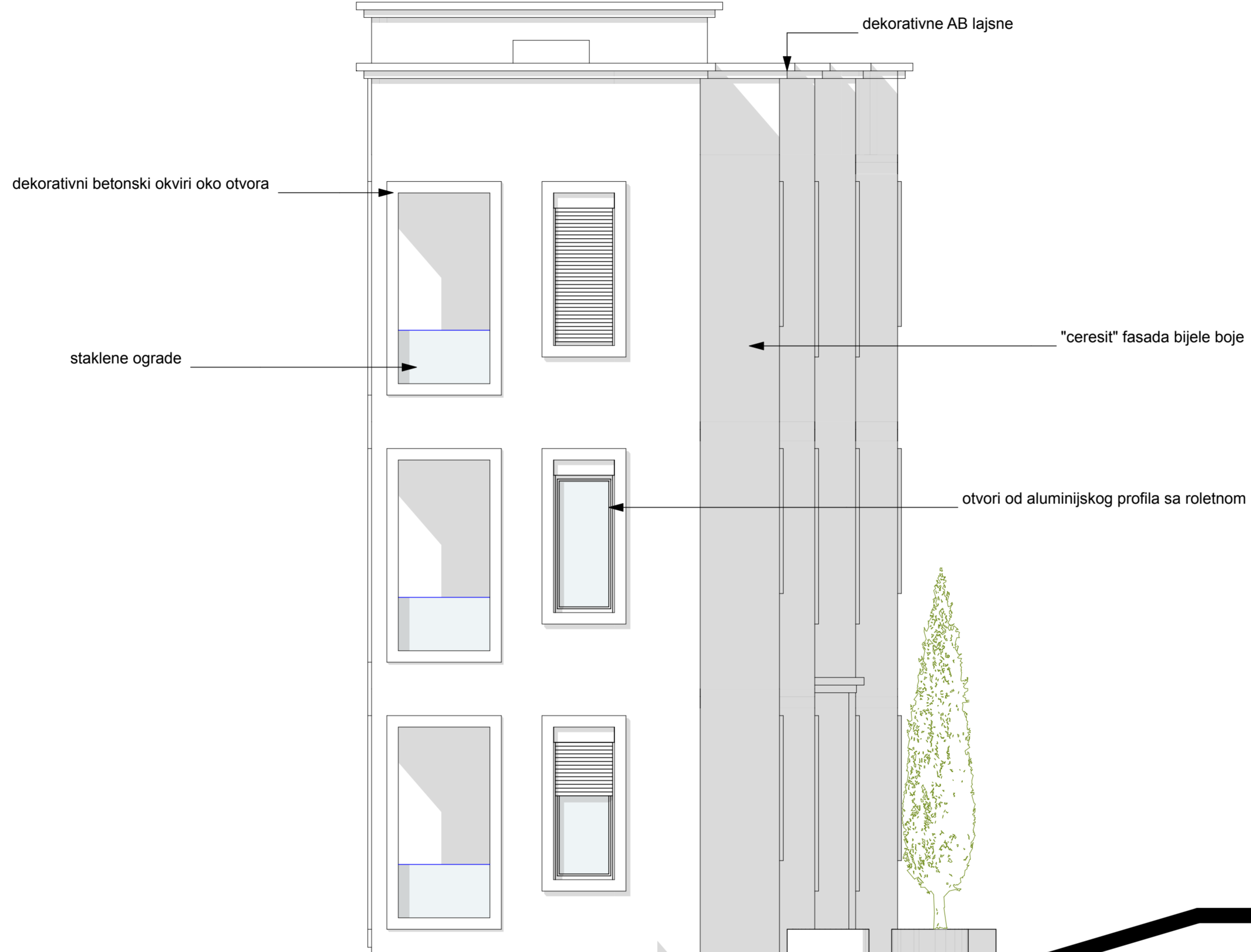


- LEGENDA:**
- 1. POSTOJEĆI OBJEKTI
  - 2. NOVOPLANIRANI OBJEKAT

<b>PROJEKTANT:</b> "CENTAR ZA PROJEKTOVANJE" DOO BAR ŠUŠANJ BB		<b>INVESTITOR:</b> <b>DRAGAN I MILAN MIĆUNOVIĆ</b>	
<b>Objekat:</b>	STAMBENO-POSLOVNI	<i>Lokacija:</i> DUP "BJELILA-RUTKE-GORELAC", DIO URBANISTIČKE PARCELE BROJ 777 I DIO UP 778, ODNOSNO KATASTARSKA PARCELA 4031 I KATASTARSKA PARCELA 4032/3, KO ZANKOVIĆI, OPŠTINA BAR	
<b>Glavni inženjer:</b>	arh. Branimir Leković, dipl.ing.	<i>Vrsta tehničke dokumentacije:</i> <b>IDEJNO RJEŠENJE</b>	
<b>Odgovorni inženjer:</b>	arh. Branimir Leković, dipl.ing.	<i>Dio tehničke dokumentacije:</i> <b>ARHITEKTURA</b>	<i>Razmjera:</i> <b>1:500</b>
<b>Saradnik/ci:</b>	mr arh. Velimir Leković dipl.ing. bsc. arh. Nina Jovičević	<i>Prilog:</i> SITUACIONI PLAN položaj planiranog objekta u odnosu na ostale objekte u okviru lokacije i njegove relacije sa susjednim objektima	<i>Broj priloga:</i> <b>02</b>
<b>Datum izrade i M.P.</b>	2019	<i>Datum revizije i M.P.</i>	<i>Broj strane:</i> <b>02</b>

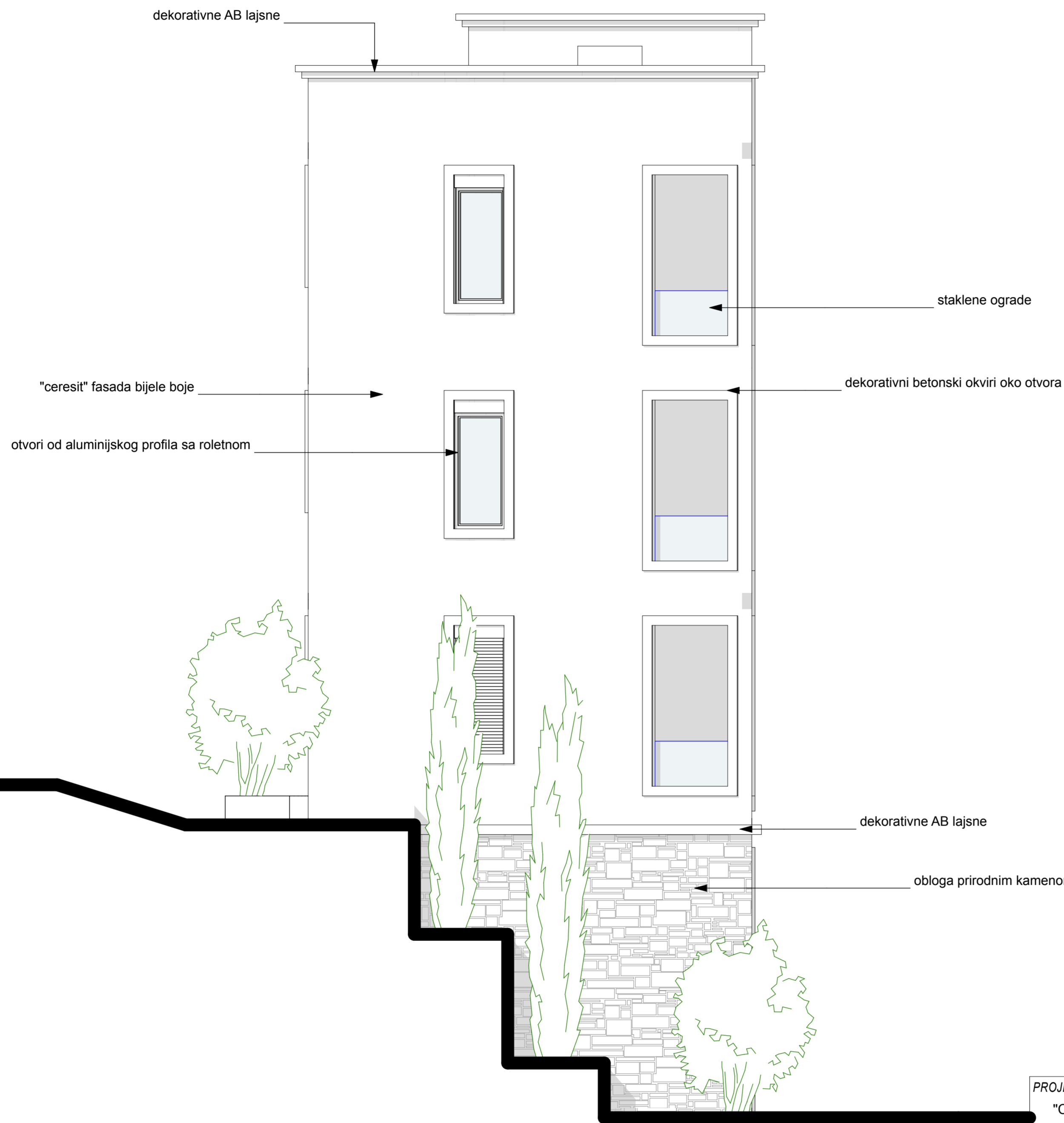


<b>PROJEKTANT:</b> "CENTAR ZA PROJEKTOVANJE" DOO BAR ŠUŠANJ BB		<b>INVESTITOR:</b> <b>DRAGAN I MILAN MIČUNOVIĆ</b>	
Objekat:	STAMBENO-POSLOVNI	Lokacija: DUP "ŠEŠEVA-RUTKE-GORELAC", DIO URBANISTIČKE PARCELE BROJ 777 I DIO UP 778, ODNOSNO KATASTARSKA PARCELA 4031 I KATASTARSKA PARCELA 4032/3, KO ZANKOVICI, OPŠTINA BAR Vrsta tehničke dokumentacije:	
Glavni inženjer:	arh. Branimir Leković, dipl.ing.	IDEJNO RJEŠENJE	
Odgovorni inženjer:	arh. Branimir Leković, dipl.ing.	Dio tehničke dokumentacije:	Dimenzije:
Saradnici:	mr arh. Velimir Leković dipl.ing. bsc. arh. Nina Jovičević	ARHITEKTURA	1:50
Datum izrade i M.P.	2019	Prilog: ISTOČNA FASADA	Broj priloga: 03 Broj strane: 03
		Datum revizije i M.P.	



<b>PROJEKTANT:</b> "CENTAR ZA PROJEKTOVANJE" DOO BAR ŠUŠANJ BB		<b>INVESTITOR:</b> <b>DRAGAN I MILAN MIČUNOVIĆ</b>	
Objekat:	STAMBENO-POSLOVNI	Lokacija: DUP "ŠEŠEVA-RUTKE-GORELAC", DIO URBANISTIČKE PARCELE BROJ 777 I DIO UP 778, ODNOSNO KATASTARSKA PARCELA 4031 I KATASTARSKA PARCELA 4032/3, KO ZANKOVCI, OPŠTINA BAR	
Glavni inženjer:	arh. Branimir Leković, dipl.ing.	Vrsta tehničke dokumentacije: IDEJNO RJEŠENJE	
Odgovorni inženjer:	arh. Branimir Leković, dipl.ing.	Dio tehničke dokumentacije:	ARHITEKTURA
Saradnici:	mr arh. Velimir Leković dipl.ing. bsc. arh. Nina Jovičević	Prilog:	JUŽNA FASADA
Datum izrade i M.P.	2019	Broj priloga:	03
		Broj strane:	04
		Datum revizije i M.P.	
		1:50	





<b>PROJEKTANT:</b> "CENTAR ZA PROJEKTOVANJE" DOO BAR ŠUŠANJ BB		<b>INVESTITOR:</b> <b>DRAGAN I MILAN MIČUNOVIĆ</b>	
Objekt:	STAMBENO-POSLOVNI	Lokacija: "DUP" ŠEŠEVA RUTKE-GORELAC, DIO URBANISTIČKE PARCELE BROJ 777 I DIO UP 778, ODNOSNO KATASTARSKA PARCELA 4031 I KATASTARSKA PARCELA 4032/3, KO ZANKOVCI, OPŠTINA BAR	
Glavni inženjer:	arh. Branimir Leković, dipl.ing.	Vrsta tehničke dokumentacije: IDEJNO RJEŠENJE	
Odgovorni inženjer:	arh. Branimir Leković, dipl.ing.	Dio tehničke dokumentacije:	ARHITEKTURA
Saradnici:	mr arh. Velimir Leković dipl.ing. bsc. arh. Nina Jovičević	Prilog:	SJEVERNA FASADA
Datum izrade i M.P.	2019	Broj priloga:	03
		Broj strane:	05
		Datum revizije i M.P.	



"ceresit" fasada bijele boje

dekorativne AB lajsne

staklene ograde

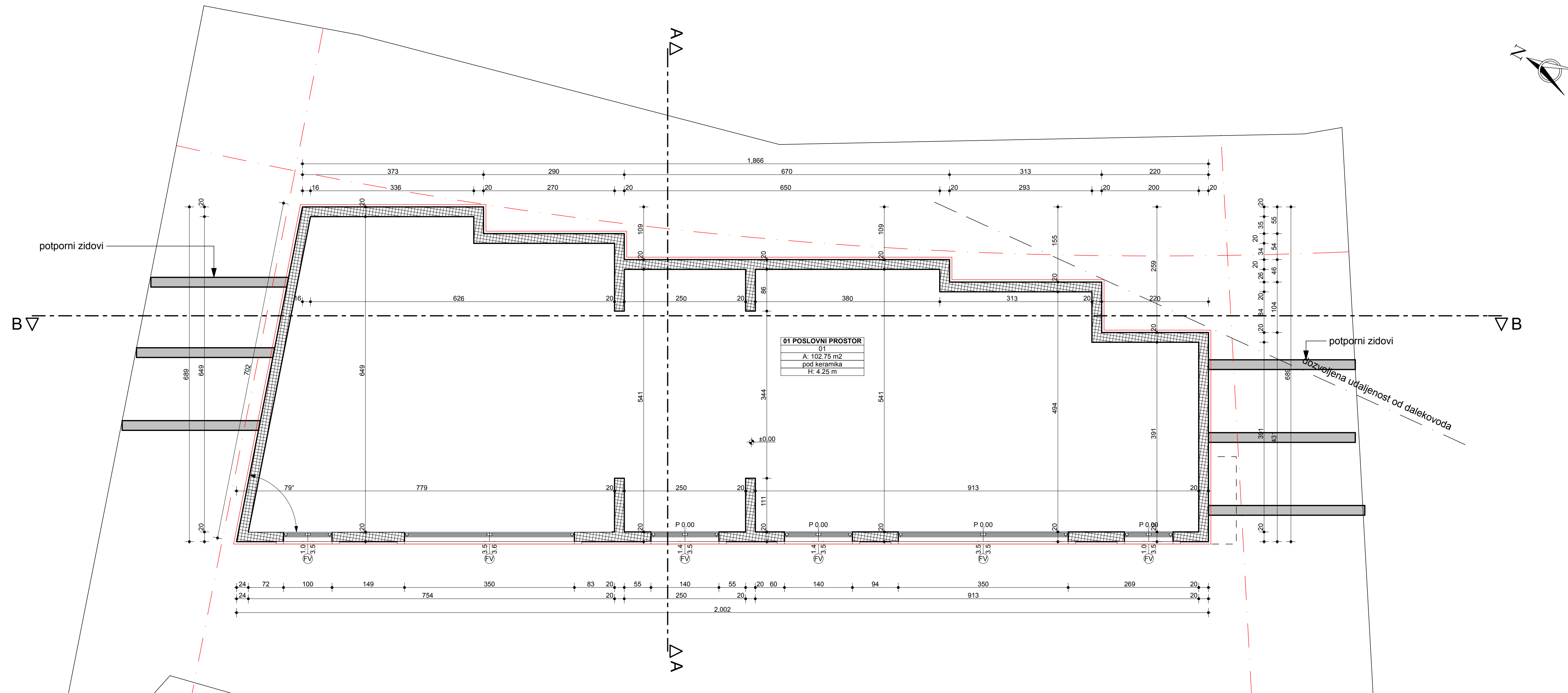
dekorativni betonski okviri oko otvora

otvori od aluminijskog profila sa roletnom

dipotporni zidovi

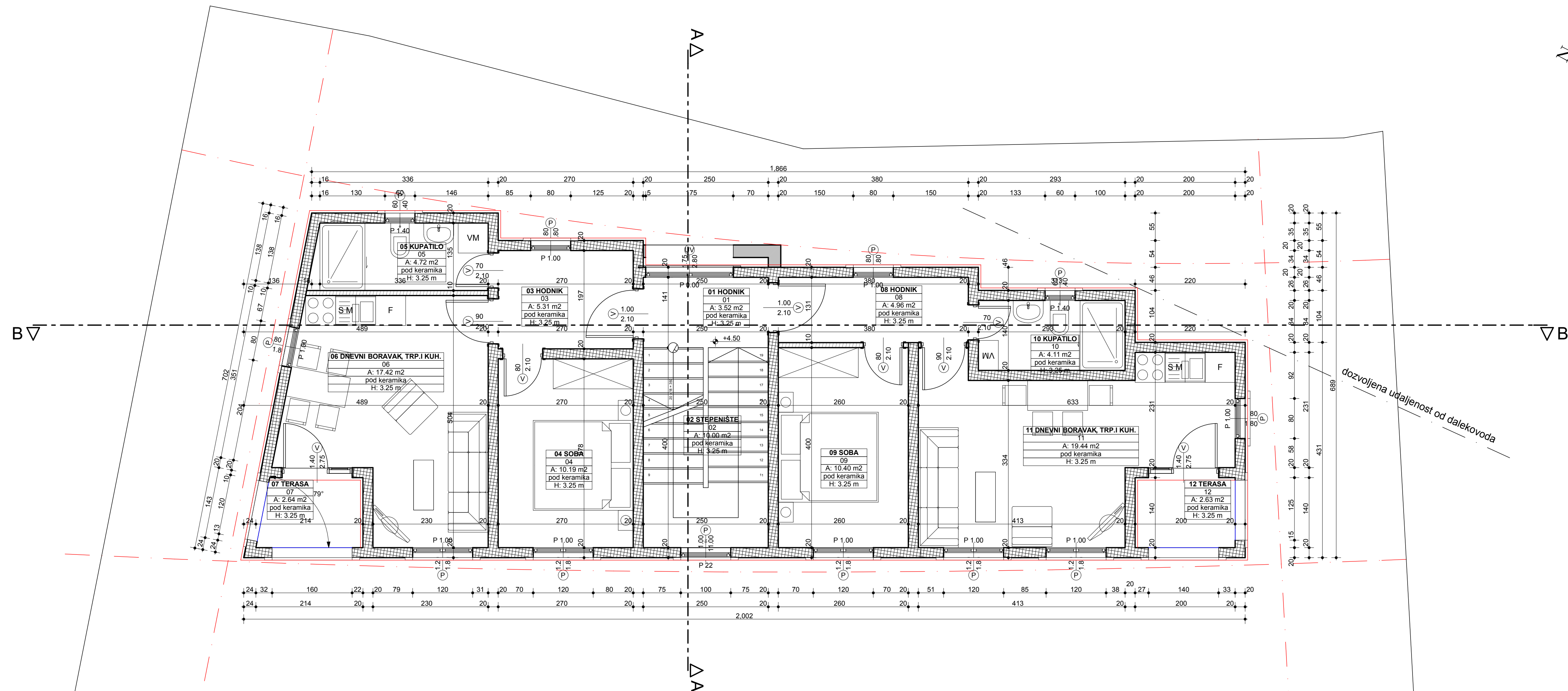
obloga prirodnim kamenom

<b>PROJEKTANT:</b> "CENTAR ZA PROJEKTOVANJE" DOO BAR ŠUŠANJ BB		<b>INVESTITOR:</b> <b>DRAGAN I MILAN MIĆUNOVIĆ</b>	
<b>Objekat:</b>	STAMBENO-POSLOVNI	<small>Lokacija: DUP" BUJILILA-RUTKE-GORELAC", DIO URBANISTIČKE PARCELE BROJ 777 I DIO UP 778, ODNOSNO KATASTRARSKA PARCELA 4031 I KATASTRARSKA PARCELA 4032/3, KO ZANKOVIĆI, OPŠTINA BAR</small>	
<b>Glavni inženjer:</b>	arh. Branimir Leković, dipl.ing.	<small>Vrsta tehničke dokumentacije:</small> <b>IDEJNO RJEŠENJE</b>	
<b>Odgovorni inženjer:</b>	arh. Branimir Leković, dipl.ing.	<small>Dio tehničke dokumentacije:</small> <b>ARHITEKTURA</b>	<small>Razmjera:</small> <b>1:50</b>
<b>Saradnik/i:</b>	mr arh. Velimir Leković dipl.ing. bsc. arh. Nina Jovičević	<small>Prilog:</small> <b>ZAPADNA FASADA</b>	<small>Broj priloga:</small> 03 <small>Broj strane:</small> 06
<b>Datum izrade i M.P.:</b>	2019	<small>Datum revizije i M.P.</small>	



KATEGORIJA ZONE	SPRAT	PROSTORIJA	VRSTA PODA	VISINA PROSTORIJE	OBIM PROSTORIJE	POVRŠINA PROSTORIJE
01/1 JEDNOSOBAN	PRIZEMLJE	01 POSLOVNI P...		4,25 m	58,84 m	208,44 m <sup>2</sup>
		<b>PRIZEMLJE total</b>			<b>58,84 m</b>	<b>208,44 m<sup>2</sup></b>
<b>(NETO) POVRŠINA PROSTORIJA PRIZEMLJA</b>						<b>102,75 m<sup>2</sup></b>
<b>(NETO) POVRŠINA PROSTORIJA OBJEKTA</b>						<b>390,77 m<sup>2</sup></b>
<b>(BRUTO) POVRŠINA PRIZEMLJA</b>						<b>116,54 m<sup>2</sup></b>
<b>(BRUTO) POVRŠINA OBJEKTA</b>						<b>466,16 m<sup>2</sup></b>
<b>POVRŠINA PARCELE</b>						<b>345,84 m<sup>2</sup></b>
<b>MAKSIMALNA SPRATNOST</b>						<b>4 nadzemnih etaža</b>
<b>INDEKS ZAUZETOSTI</b>						<b>(po planu) max. IZ 0,4=&gt; 138,33m<sup>2</sup></b>
<b>INDEKST IZGRADENOSTI</b>						<b>(po planu) max. II 1,35=&gt; 466,88m<sup>2</sup></b>

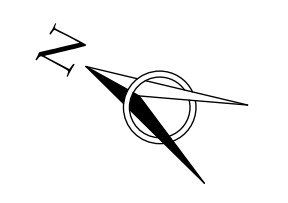
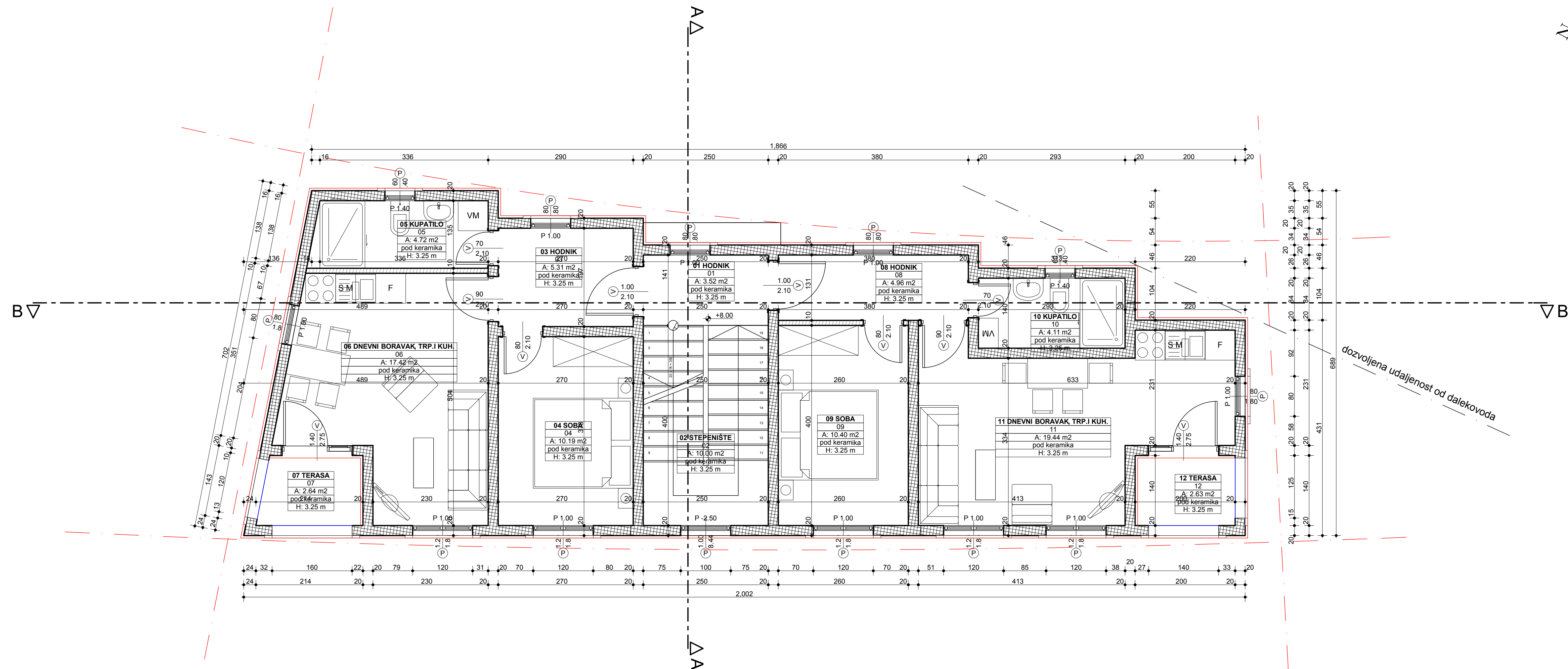
<b>PROJEKTANT:</b> "CENTAR ZA PROJEKTOVANJE" DOO BAR ŠUŠANJ BB		<b>INVESTITOR:</b> <b>DRAGAN I MILAN MIĆUNOVIĆ</b>	
Objekat:	STAMBENO-POSLOVNI	Lokacija: "BUJILICA-RUTKE-GORELAC", DIO URBANISTIČKE PARCELE BROJ 777 I DIO UP 778, ODNOSNO KATASTARSKA PARCELA 4031 I KATASTARSKA PARCELA 4032/3, KO ZANKOVIĆI, OPŠTINA BAR Vrsta tehničke dokumentacije:	
Glavni inženjer:	arh. Branimir Leković, dipl.ing.	IDEJNO RJEŠENJE Dio tehničke dokumentacije:	
Odgovorni inženjer:	arh. Branimir Leković, dipl.ing.	ARHITEKTURA Prilog:	
Saradnik/ici:	mr arh. Velimir Leković dipl.ing. bsc. arh. Nina Jovičević	Broj priloga:	Broj strane:
Datum izrade i M.P.		OSNOVA PRIZEMLJA	04 07
		Datum revizije i M.P.	



KATEGORIJA ZONE	SPRAT	PROSTORIJA	VRSTA PODA	VISINA PROSTORIJE	OBIM PROSTORIJE	POVRŠINA PROSTORIJE
KOMUNIKACIJE	1. SPRAT	01 HODNIK		3.25 m	7.81 m	8.17 m <sup>2</sup>
	1. SPRAT	02 STEPENIŠTE		3.25 m	13.00 m	31.10 m <sup>2</sup>
		<b>1. SPRAT total</b>			<b>20.81 m</b>	<b>39.26 m<sup>2</sup></b>
STAN 01	1. SPRAT	03 HODNIK		3.25 m	9.33 m	21.75 m <sup>2</sup>
	1. SPRAT	04 SOBA		3.25 m	12.95 m	38.25 m <sup>2</sup>
	1. SPRAT	05 KUPATILO		3.25 m	9.72 m	29.28 m <sup>2</sup>
	1. SPRAT	06 DNEVNI BO...		3.25 m	18.13 m	49.58 m <sup>2</sup>
	1. SPRAT	07 TERASA		3.25 m	6.63 m	5.01 m <sup>2</sup>
		<b>1. SPRAT total</b>		<b>56.77 m</b>	<b>143.87 m<sup>2</sup></b>	<b>40.28 m<sup>2</sup></b>
STAN 02	1. SPRAT	08 HODNIK		3.25 m	10.21 m	24.61 m <sup>2</sup>
	1. SPRAT	09 SOBA		3.25 m	13.20 m	39.06 m <sup>2</sup>
	1. SPRAT	10 KUPATILO		3.25 m	8.67 m	25.86 m <sup>2</sup>
	1. SPRAT	11 DNEVNI BOR...		3.25 m	21.79 m	59.32 m <sup>2</sup>
	1. SPRAT	12 TERASA		3.25 m	6.60 m	2.63 m <sup>2</sup>
		<b>1. SPRAT total</b>		<b>60.47 m</b>	<b>156.72 m<sup>2</sup></b>	<b>41.54 m<sup>2</sup></b>
<b>(NETO) POVRŠINA PROSTORIJA 1. SPRAT</b>				<b>138.05 m</b>	<b>339.86 m<sup>2</sup></b>	<b>95.34 m<sup>2</sup></b>
<b>(NETO) POVRŠINA PROSTORIJA OBJEKTA</b>				<b>390.77 m<sup>2</sup></b>		
<b>(BRUTO) POVRŠINA 1. SPRAT</b>				<b>116.54 m<sup>2</sup></b>		
<b>(BRUTO) POVRŠINA OBJEKTA</b>				<b>466.16 m<sup>2</sup></b>		
<b>POVRŠINA PARCELE</b>				<b>345.84 m<sup>2</sup></b>		
<b>MAKSIMALNA SPRATNOST</b>				<b>4 nadzemnih etaža</b>		
<b>INDEKS ZAUZETOSTI</b>				<b>(po planu) max. IZ 0.4=&gt; 138,33m<sup>2</sup></b>		
<b>INDEKST IZGRADENOSTI</b>				<b>(po planu) max. II 1,35=&gt; 466,88m<sup>2</sup></b>		

<b>PROJEKTANT:</b> "CENTAR ZA PROJEKTOVANJE" DOO BAR ŠUŠANJ BB		<b>INVESTITOR:</b> <b>DRAGAN I MILAN MIĆUNOVIĆ</b>	
Objekat:	STAMBENO-POSLOVNI	Lokacija: DUP "BUJILA-RUTKE-GORELAC", DIO URBANISTIČKE PARCELE BROJ 777 I DIO UP 778, ODNOSNO KATASTARSKA PARCELA 4031 I KATASTARSKA PARCELA 4032/3, KO ZANKOVIĆI, OPŠTINA BAR Vrsta tehničke dokumentacije:	
Glavni inženjer:	arh. Branimir Leković, dipl.ing.	IDEJNO RJEŠENJE Dio tehničke dokumentacije:	
Odgovorni inženjer:	arh. Branimir Leković, dipl.ing.	ARHITEKTURA Prilog: Broj priloga: Broj strane:	
Saradnik/i:	mr arh. Velimir Leković dipl.ing. bsc. arh. Nina Jovičević	OSNOVA 1. SPRATA Datum revizije i M.P.	
Datum izrade i M.P.		04 08	

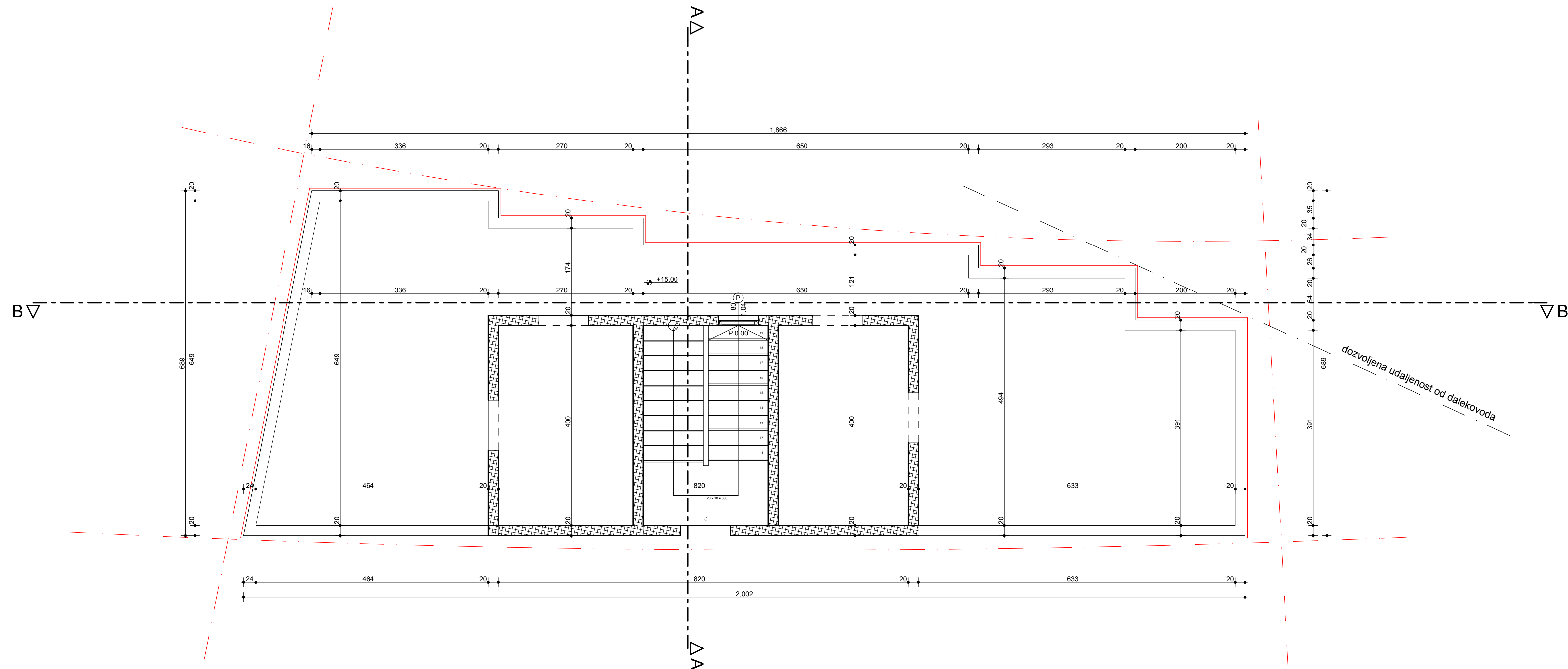
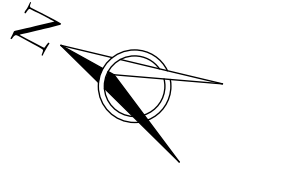




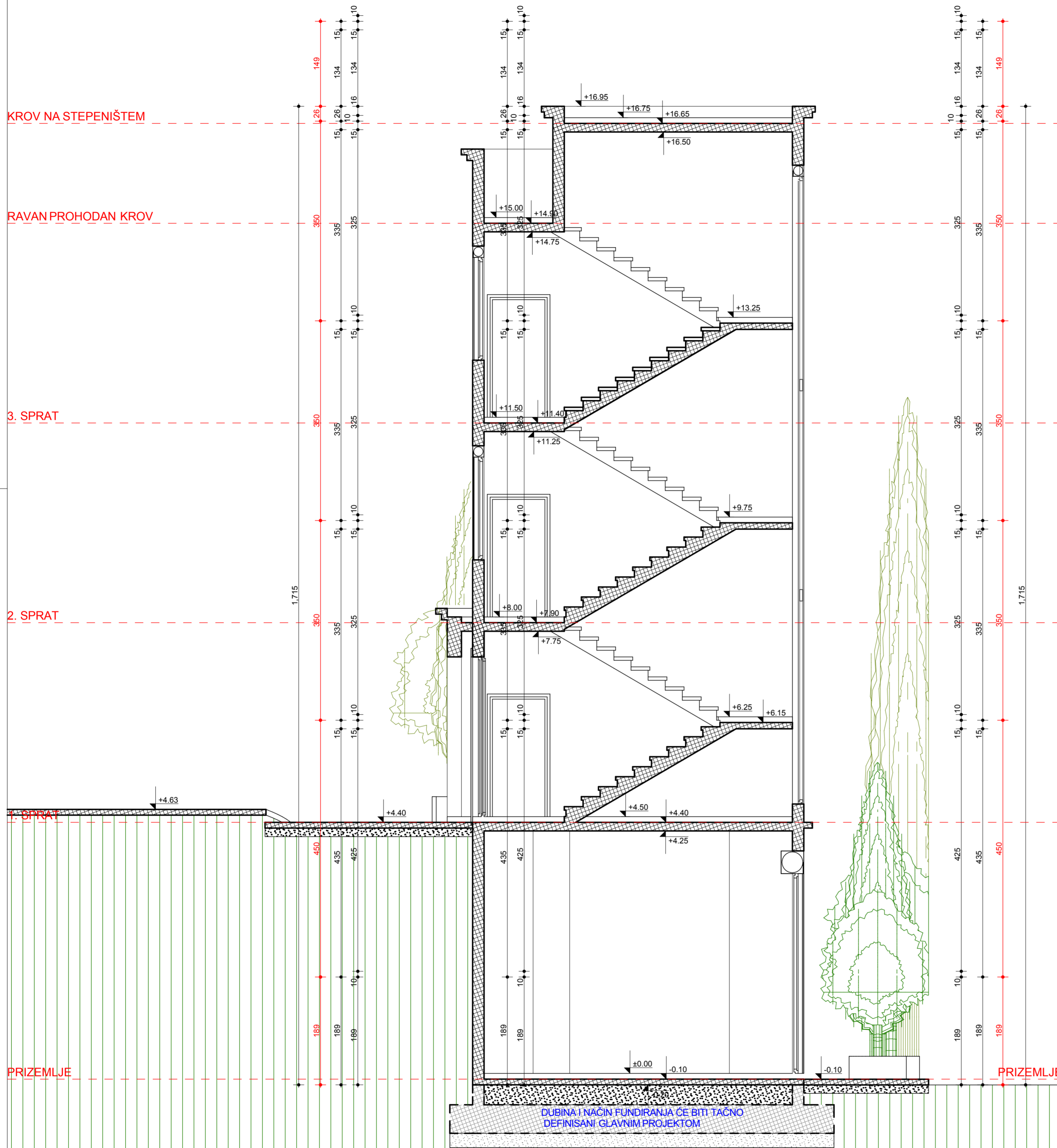
dozvoljena udaljenost od dalekovoda

KATEGORIJA ZONE	SPRAT	PROSTORIJA	VRSTA PODA	VISINA PROSTORIJE	OBIM PROSTORIJE	POVRŠINA PROSTORIJE
KOMUNIKACIJE	2. SPRAT	01 HODNIK		3.25 m	7.81 m	11.63 m <sup>2</sup>
	2. SPRAT	02 STEPENIŠTE		3.25 m	13.00 m	28.32 m <sup>2</sup>
		<b>2. SPRAT total</b>			<b>20.81 m</b>	<b>39.95 m<sup>2</sup></b>
STAN 03	2. SPRAT	03 HODNIK		3.25 m	9.33 m	21.75 m <sup>2</sup>
	2. SPRAT	04 SOBA		3.25 m	12.95 m	38.17 m <sup>2</sup>
	2. SPRAT	05 KUPATILO		3.25 m	9.72 m	29.28 m <sup>2</sup>
	2. SPRAT	06 DNEVNI BO...		3.25 m	18.13 m	49.58 m <sup>2</sup>
	2. SPRAT	07 TERASA		3.25 m	6.63 m	5.01 m <sup>2</sup>
		<b>2. SPRAT total</b>		<b>56.77 m</b>	<b>143.79 m<sup>2</sup></b>	<b>40.28 m<sup>2</sup></b>
STAN 04	2. SPRAT	08 HODNIK		3.25 m	10.21 m	24.61 m <sup>2</sup>
	2. SPRAT	09 SOBA		3.25 m	13.20 m	38.97 m <sup>2</sup>
	2. SPRAT	10 KUPATILO		3.25 m	8.67 m	25.86 m <sup>2</sup>
	2. SPRAT	11 DNEVNI BOR...		3.25 m	21.79 m	59.32 m <sup>2</sup>
	2. SPRAT	12 TERASA		3.25 m	6.60 m	7.86 m <sup>2</sup>
		<b>2. SPRAT total</b>		<b>60.47 m</b>	<b>156.63 m<sup>2</sup></b>	<b>41.54 m<sup>2</sup></b>
<b>(NETO) POVRŠINA PROSTORIJA 2. SPRAT</b>					<b>138.05 m</b>	<b>340.37 m<sup>2</sup></b>
<b>(NETO) POVRŠINA PROSTORIJA OBJEKTA</b>						<b>390.77 m<sup>2</sup></b>
<b>(BRUTO) POVRŠINA 2. SPRAT</b>						<b>116.54 m<sup>2</sup></b>
<b>(BRUTO) POVRŠINA OBJEKTA</b>						<b>466.16 m<sup>2</sup></b>
<b>POVRŠINA PARCELE</b>						<b>345.84 m<sup>2</sup></b>
<b>MAKSIMALNA SPRATNOST</b>						<b>4 nadzemnih etaža</b>
<b>INDEKS ZAUZETOSTI</b>						<b>(po planu) max. 12.04 =&gt; 138,33m<sup>2</sup></b>
<b>INDEKST IZGRAĐENOSTI</b>						<b>(po planu) max. 11.35 =&gt; 466,88m<sup>2</sup></b>

<b>PROJEKTANT:</b> "CENTAR ZA PROJEKTOVANJE" DOO BAR ŠUŠANJ BB		<b>INVESTITOR:</b> <b>DRAGAN I MILAN MIĆUNOVIĆ</b>	
Objekat:	STAMBENO-POSLOVNI	Lokacija: DUP "BUJILA-RUTKE-GORELAC", DIO URBANISTIČKE PARCELE BROJ 777 I DIO UP 778, ODNOSNO KATASTARSKA PARCELA 4031 I KATASTARSKA PARCELA 4032/3, KO ZANKOVIĆI, OPŠTINA BAR Vrsta tehničke dokumentacije:	
Glavni inženjer:	arh. Branimir Leković, dipl.ing.	IDEJNO RJEŠENJE Dio tehničke dokumentacije:	
Odgovorni inženjer:	arh. Branimir Leković, dipl.ing.	ARHITEKTURA	
Saradnik/i:	mr arh. Velimir Leković dipl.ing. bsc. arh. Nina Jovičević	Prilog:	Broj priloga: 04 Broj strane: 09
Datum izrade i M.P.		Datum revizije i M.P.	

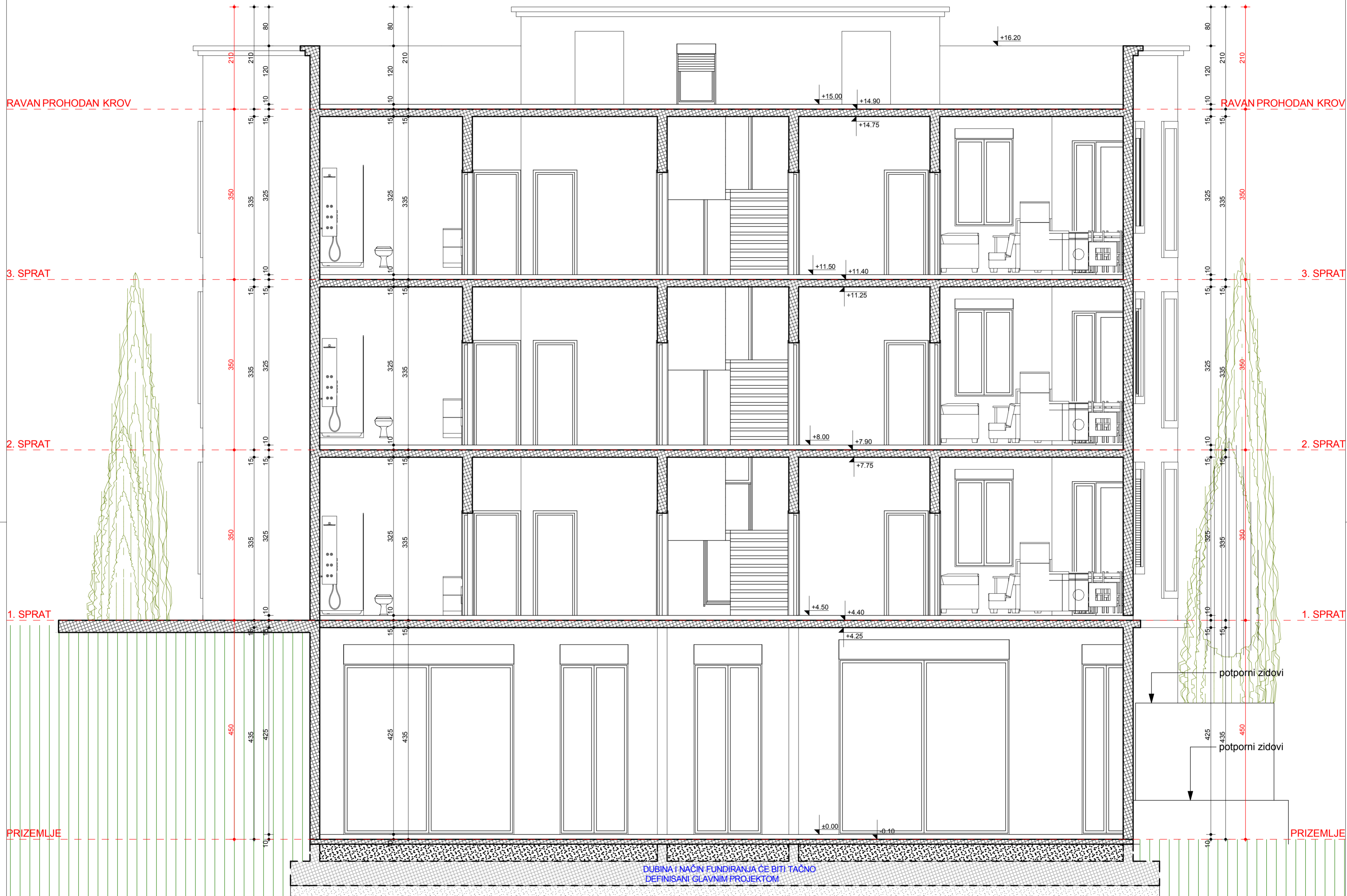


<b>PROJEKTANT:</b> "CENTAR ZA PROJEKTOVANJE" DOO BAR ŠUŠANJ BB		<b>INVESTITOR:</b> <b>DRAGAN I MILAN MIĆUNOVIĆ</b>	
<b>Objekat:</b>	STAMBENO-POSLOVNI	<small>Lokacija: DUP "BJELILA-RUTKE-GORELAC", DIO URBANISTIČKE PARCELE BROJ 777 I DIO UP 778, ODNOSNO KATASTARSKA PARCELA 4031 I KATASTARSKA PARCELA 4032/3, KO ZANKOVIĆI, OPŠTINA BAR Vrsta tehničke dokumentacije:</small>	
<b>Glavni inženjer:</b>	arh. Branimir Leković, dipl.ing.	<b>IDEJNO RJEŠENJE</b>	
<b>Odgovorni inženjer:</b>	arh. Branimir Leković, dipl.ing.	<small>Dio tehničke dokumentacije:</small>	<b>ARHITEKTURA</b>
<b>Saradnik/ici:</b>	mr arh. Velimir Leković dipl.ing. bsc. arh. Nina Jovičević	<small>Prilog:</small>	<small>Broj priloga:</small> 04 <small>Broj strane:</small> 10
<b>Datum izrade i M.P.:</b>		<small>Datum revizije i M.P.:</small>	



<b>PROJEKTANT:</b> "CENTAR ZA PROJEKTOVANJE" DOO BAR ŠUŠANJ BB		<b>INVESTITOR:</b> <b>DRAGAN I MILAN MIĆUNOVIĆ</b>	
Objekat:	STAMBENO-POSLOVNI	Lokacija: DUP" BUEJILA-RUTKE-GORELAC", DIO URBANISTIČKE PARCELE BROJ 777 I DIO UP 778, ODNOSNO KATASTRARSKA PARCELA 4031 I KATASTRARSKA PARCELA 4032/3, KO ZANKOVIĆI, OPŠTINA BAR	
Glavni inženjer:	arh. Branimir Leković, dipl.ing.	Vrsta tehničke dokumentacije:	
Odgovorni inženjer:	arh. Branimir Leković, dipl.ing.	IDEJNO RJEŠENJE	
Saradnik/i:	mr arh. Velimir Leković dipl.ing. bsc. arh. Nina Jovičević	Dio tehničke dokumentacije:	
Datum izrade i M.P.	2019	ARHITEKTURA	
		Prilog:	
		PRESJEK A-A	
		Datum revizije i M.P.	
		Broj priloga: 05	
		Broj strane: 11	
		Razmjera: 1:50	

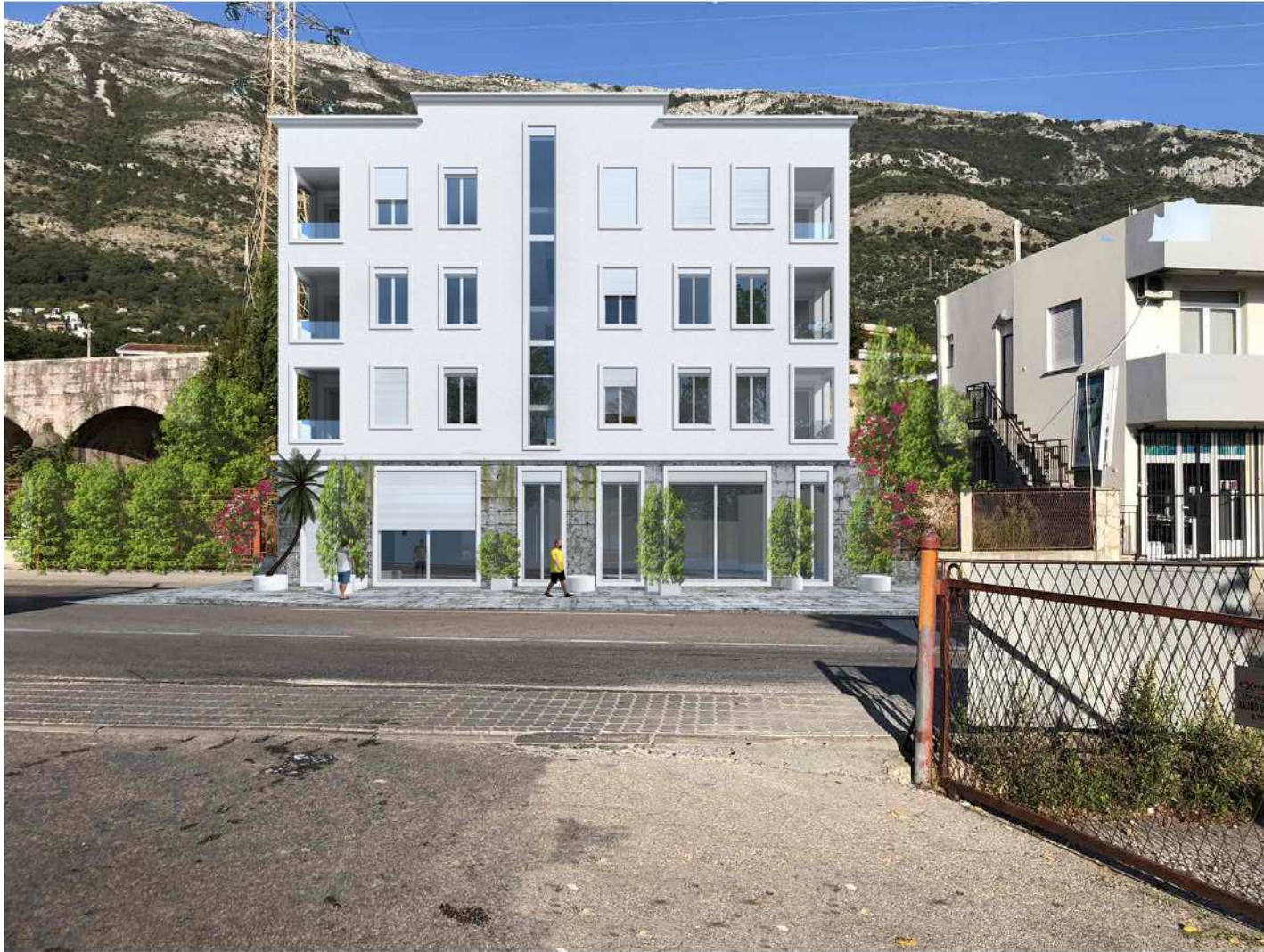




<b>PROJEKTANT:</b> "CENTAR ZA PROJEKTOVANJE" DOO BAR ŠUŠANJ BB		<b>INVESTITOR:</b> <b>DRAGAN I MILAN MIČUNOVIĆ</b>	
Objekat:	STAMBENO-POSLOVNI	Lokacija: DIP "ELELLA-RUTKE-GORELAC", DIO URBANISTIČKE PARCELE BROJ 777 I DIO UP 778, ODNOSNO KATASTARSKA PARCELA 4031 I KATASTARSKA PARCELA 4032/3, KO ZANKOVIĆI, OPŠTINA BAR	
Glavni inženjer:	arh. Branimir Leković, dipl.ing.	Vrsta tehničke dokumentacije: IDEJNO RJEŠENJE	
Odgovorni inženjer:	arh. Branimir Leković, dipl.ing.	Dio tehničke dokumentacije: ARHITEKTURA	
Saradnik/ici:	mr arh. Velimir Leković dipl.ing. bsc. arh. Nina Jovičević	Broj priloga:	05
Datum izrade i M.P.	2019	Broj strane:	12
		Datum revizije i M.P.	



## 3D VIZUELIZACIJA SA PRIKAZOM POSTOJEĆEG TERENA

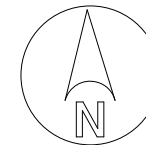




3D VIZUELIZACIJA SA PRIKAZOM POSTOJEĆEG TERENA



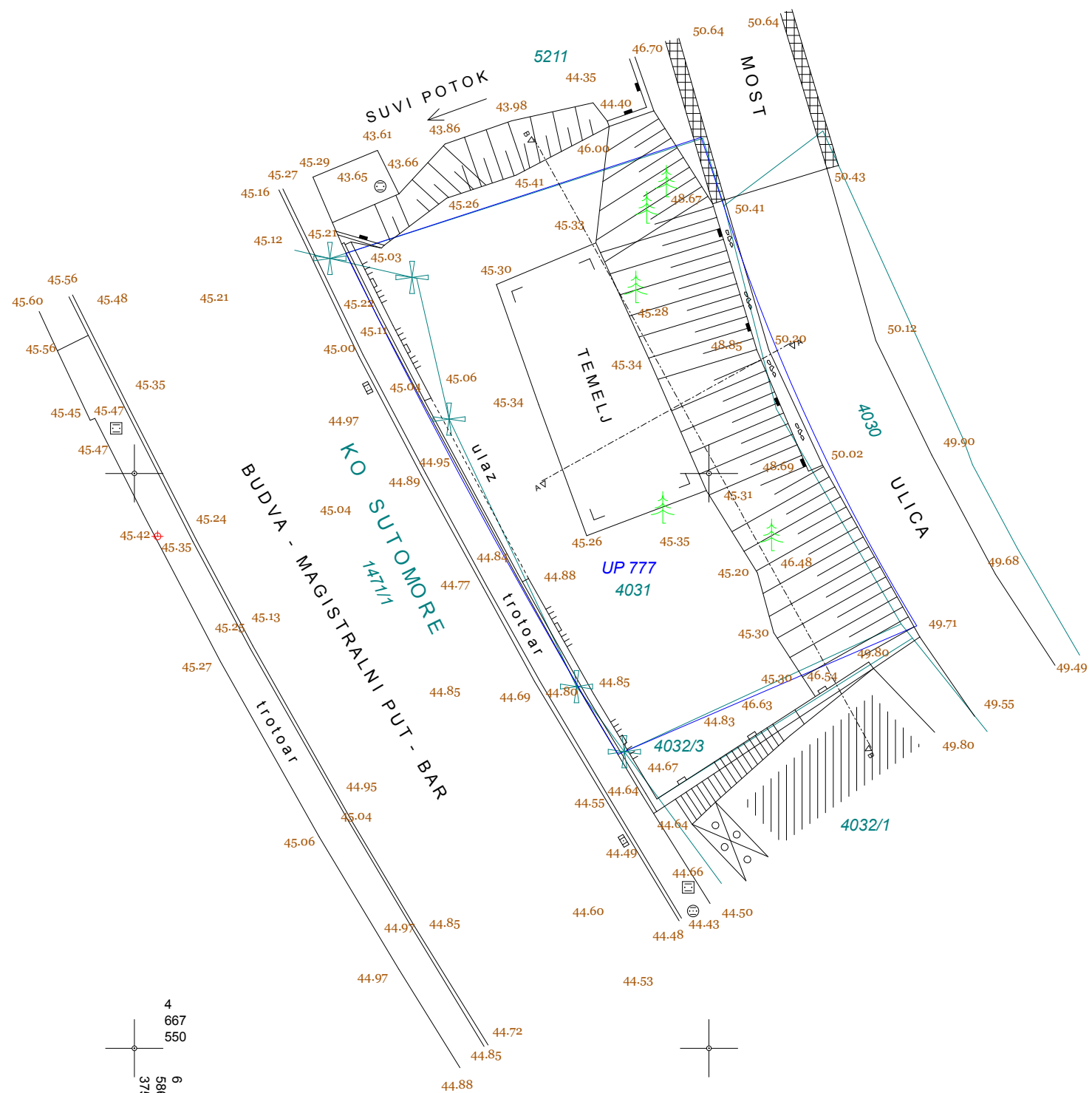
## **4. PODLOGE ZA IZRADU TEHNIČKE DOKUMENTACIJE**



4  
667  
600



6  
586  
425



4  
667  
550  
6  
586  
375

### LEGENDA

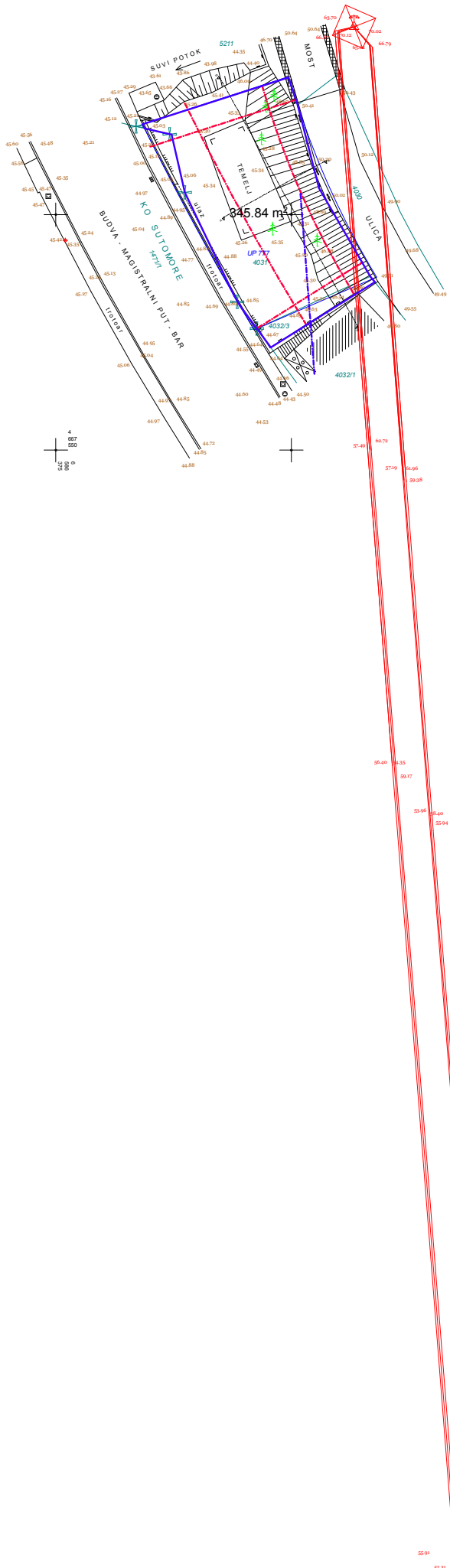
- granice kat. parcela KO ZANKOVICI
- granice urb. parcele UP 777 DUP-a "Bjelila-Rutke-Gorelac"
- snimljeno postojeće stanje
- vertikalna predstava terena

KO ZANKOVICI  
KAT. PARCELA 4031 I 4032/3  
DUP "BJELILA-RUTKE-GORELAC"  
Urb. parcela 36

SITUACIONI PLAN

R = 1 : 250  
Decembar 2018. godine  
EKVIDISTANCA d.o.o.

Pavle Lekic, Spec.Sci.geod.



LEGENDA

- granice kat. parcele KO ZANKOVICI
- granice urb. parcele UP 777 DUP-a "Bjelica-Rutke-Gorelac"
- snimljeno postojeće stanje
- vertikalna predstava terena
- položaj dalekovoda

KO ZANKOVICI  
 KAT. PARCELA 4031 I 4032/3  
 DUP "BJELICA-RUTKE-GORELAC"  
 Urb. parcela 36

SITUACIONI PLAN

R = 1 : 250  
 Decembar 2018. godine  
 EKVIDISTANCA d.o.o.

Pavle Lekic, Spec. Sici.geod.

