

OBRAZAC 1a

elektronski potpis projektanta	elektronski potpis revidenta
--------------------------------	------------------------------

INVESTITOR¹**"2 DECEMBAR" DOO BAR**OBJEKAT²**TURISTIČKO STAMBENI OBJEKAT SA POSLOVANJEM**LOKACIJA³**DUP "ILINO", ZONA "H", URBANISTIČKA PARCELA UP 46 I
UP 47, ODNOSNO KATASTARSKE PARCELE BROJ 4840/1,
4840/7 I DIO KATASTARSKE PARCELE BROJ 4840/8, KO
NOVI BAR, OPŠTINA BAR**DIO TEHNIČKE
DOKUMENTACIJE⁴

ARHITEKTURA

PROJEKTANT⁵**"CENTAR ZA PROJEKTOVANJE" DOO BAR ŠUŠANJ BB**ODGOVORNO LICE⁶

arh. BRANIMIR LEKOVIĆ dipl. ing.

GLAVNI INŽENJER⁷arh. BRANIMIR LEKOVIĆ dipl. ing.
Broj licence UPI 107/7-2484/2 od 25.05.2018SARADNICI NA
PROJEKTU⁸mr arh. Velimir Leković dipl.ing.
bsc. arh. Nina Jovićević

¹Naziv/ime investitora² Naziv projektovanog objekta³ Mjesto građenja, planski dokument, urbanistička parcela, katastarska parcela⁴ Idejno rješenje, idejni projekat, glavni projekat odnosno projekat izvedenog objekta projekat (ako je u pitanju naslovna strana cjelokupne tehničke dokumentacije)⁵ Naziv privrednog društva, pravnog lica odnosno preduzetnika koji je izradio tehničku dokumentaciju⁶ Ime odgovornog lica u privrednom društvu, pravnom licu odnosno ime i prezime preduzetnika⁷ Ime i prezime glavnog inženjera.⁸ Ime i prezime saradnika na izradi dijela tehnički dokumentacije

1. TEKSTUALNA DOKUMENTACIJA

1) TEHNIČKI OPIS OBJEKTA

1.1. OPŠTI PODACI O VRSTI I NAMJENI OBJEKTA

Novoplanirani objekat:

- namjena: turističko stambeni objekat sa poslovanjem
- spratnosti: PO+P+5
- površina objekta: PODRUM 469,25m² + NADZEMNE ETAŽE 1 679,92m²
- krov: ravan neprohodan sa ravnom AB pločom termo izolovana sa donje i gornje strane.

- **Parametri po urbanističko tehničkim uslovima:**

Indeks zauzetosti (po planu) $I_Z = 0,4-0,75 \Rightarrow 820,00\text{m}^2 - 1\ 539,00\ \text{m}^2$
novoplanirani objekat **281,12m²** što je manje od max. dozvoljenih planom.

Indeks izgrađenosti (po planu) $I_I = 1,0-2,5 \Rightarrow 2\ 052,00\ \text{m}^2 - 5\ 131,00\ \text{m}^2$
novoplanirani objekat **1\ 679,92m²** što je manje od max. dozvoljenih planom.

1.2. MATERIJALIZACIJA I OBRADA POVRŠINA

U smislu oblikovanja objekat je projektovan da se uklapa u okolni ambijent kao jednostavna forma sa upotrebom kvalitetnih trajnih materijala kao i tradicionalnim arhitektonskim rješenjem. Objekat teži da ne optereti, ali svakako da do kraja definiše prostor, na način na koji prethodno izgrađena struktura u okruženju to zahtjeva. Objekat je postavljen na gradjevinskoj liniji kako bi definisao ulicu. Fasade su i u oblikovanju i u materijalizaciji rješene tako da se vizuelno jasno uklapa u okolni ambijent tj. susjednih objekata. Predviđeni materijal u obradi fasade je akrilna tonirana zrnasta struktura bijele boje, prizemlje od prirodnog kamena, staklene površine u aluminijskim ramovima.

- **Fasadni zidovi**

Konstrukcija objekta je armirano -betonska tako da su fasadni zidovi od AB platana i giter blokova debljine 20 cm.

Sa spoljašnje strane cijelog objekta se radi adekvatna termo izolacija.

Predviđen je "CERESIT" sistem kontakt fasade.

Termoizolacija se izvodi od kamene vune ili stiropora najveće gustine, $d=5\text{cm}$.

Završna obrada je akrilna tonirana zrnasta struktura bijele boje.

- **Krov**

Ravna AB ploča termo izolovana sa donje i gornje strane sa padom krovne ravni 1,5%.

- **bravarija**
Fasade su i u oblikovanju i u materijalizaciji rješene tako da se sa svojim fasadnim otvorima kao i terasom što više spajaju sa prirodnim okruženjem. Prozori i balkonska vrata su od aluminijskih profila. Iznad svakog staklenog otvora planirana je roletna, u krem boji, kao zaštita od sunca sa spoljašnje strane objekta, i garniše sa dva sloja zavjese sa unutrašnje strane.
- **bakonske ograde**
Ograde su od kovanog gvožđa
boja:antika bijela
- **brisolej**
nema
- **elementi dekora**
Postavljena je armirano betonska lajsna koja se uklapa u obradi zadnje ploče ravnog neprohodnog krova kao i na kraju prizemlja sprata.
Oko otvora su postavljeni armirano betonski ramovi.
- **oluci**
Odvod vode sa krova se vrši slivnicima i olučnim vertikalama od plastificiranog aluminijskog lima u bijeloj boji.

Tehnički opis energetske efikasnosti:

Objekat je projektovan da upotrebom i **adekvatnom ugradnjom** kvalitetnih materijala, hidroizolacijom i termoizolacijom garantuje visoku energetska efikasnost. Njegovi fasadni zidovi čine kvalitetnu termoizolaciju kao i plafon završnog sprata. Dobro izolovani objekat troši manje energije za grijanje zimi, kao i za hlađenje ljeti. Gubitak toplote i potrošnja energije po m² direktno se odražava kako na potrošnju energije tako i na duži životni vijek zgrade. Navedene činjenice uslovljavale su da se prilikom projektovanja i izgradnje objekata naročito vodi računa o izboru materijala i njihovom kvalitetnom postavljanju u cilju što efikasnije uštede energije. Korišćena je dnevna svjetlost za osvjtljenje prostora, djelotvorna ventilacija, hlađenje. Efikasna zaštita od sunca kao i fleksibilnost i prilagodljivost za buduće promjene.

1.3. OPIS FUNKCIONALNOG RJEŠENJA

Novoplanirani objekat:

turističko stambeni objekat sa poslovanjem - spratnosti PO+P+5

- Objekat je ukupne BGP PODRUM 469,25m² + NADZEMNE ETAŽE 1 679,92m²

Objekat je projektovan tako da se sa postojeće saobraćajnice prilazi objektu. Ulaz u objekat je direktno sa gotovog terena.

turističko stambeni objekat sa poslovanjem:

- kapacitet

Podrum: BGP 469,25m²

sa garažom, 15 PM na koti poda - 3.00m, kao i komunikacije: hodnik , stepenište i lift.

Prizemlje: BGP 274,32m²

sa sadržajima:

4 PM (parking mjesta), četiri poslovna prostora, svaki poslovni da sadrži sanitarni čvor, kao i komunikacije: hodnik , stepenište i lift.

1, 2, 3 i 5. sprat: BGP 281,12 m²

sa sadržajima:

četiri jednosobna stana i jedna garsonjera, kao i komunikacije: hodnik , stepenište i lift.

4. sprat: BGP 281,12 m²

sa sadržajima:

dva dvosobna stana i dva jednosobna, kao i komunikacije: hodnik , stepenište i lift.

- faznost gradnje

Objekti će se raditi u **I fazi.**

- **Krov** je ravna AB ploča termo izolovana sa donje i gornje strane sa padom krovne ravni 1,5%.

Projektom je planirana primjena savremene tehnologije gradnje, uz korišćenje savremenih materijala koji garantuju adekvatnu zaštitu enterijera objekta. Primjenjeni su svi elementi dobrih fizičkih karakteristika kao preduslov zaštite od klimatskih uslova.

2. NUMERIČKA DOKUMENTACIJA

- 1) površina objekta sa namjenama i broj funkcionalnih jedinica

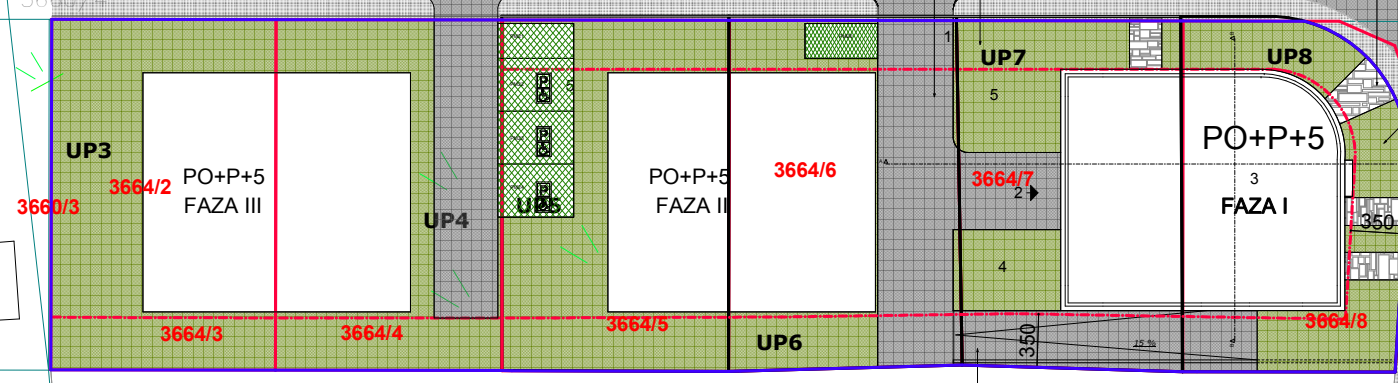
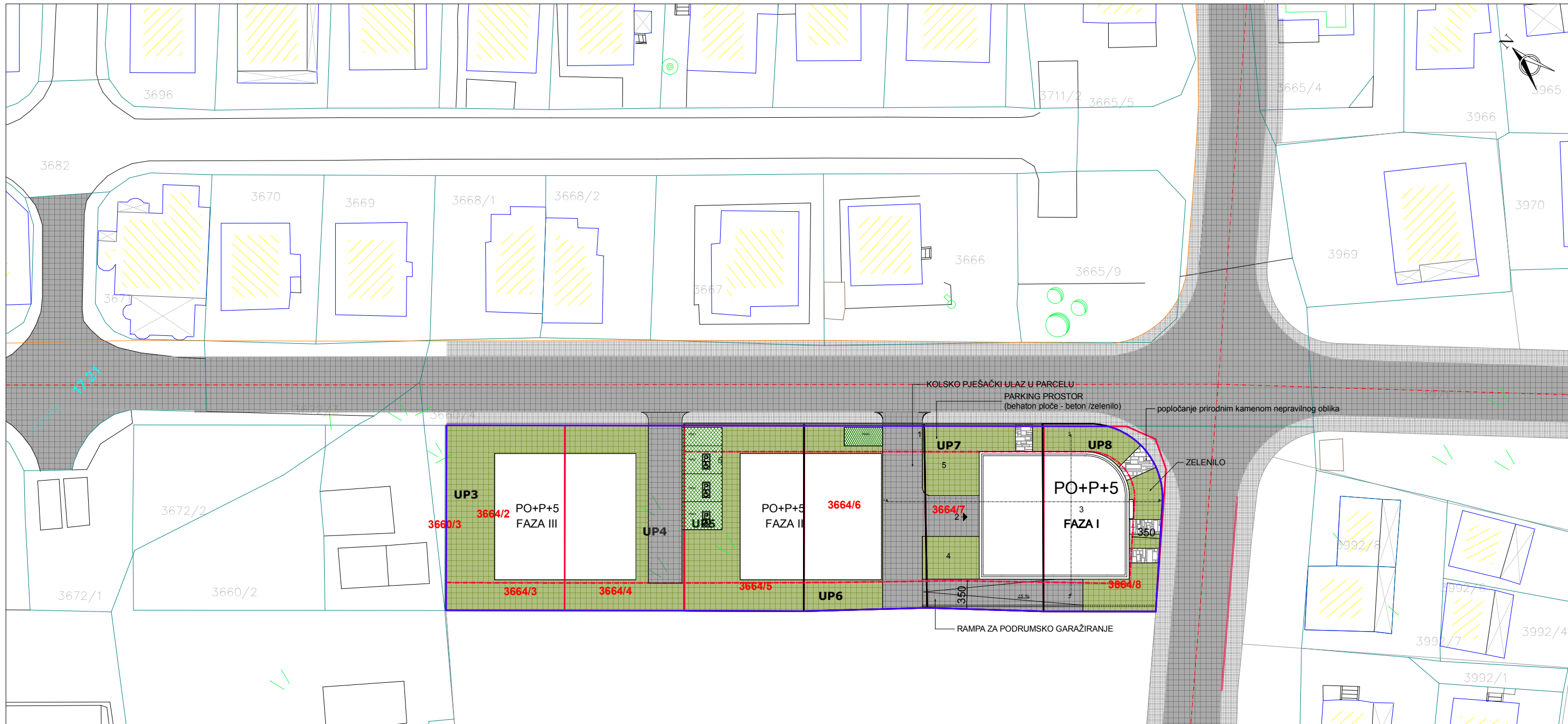
KATEGORIJA ZONE	SPRAT	PROSTORIJA	VRSTA PODA	VISINA PROSTORIJE	OBIM PROSTORIJE	POVRŠINA ZIDOVA PROSTORIJE	POVRŠINA PROSTORIJE
GARAŽA							
	PODRUM	05 GARAŽA		2.75 m	165.36 m	342.29 m ²	387.00 m ²
GARAŽA	PODRUM total				165.36 m	342.29 m²	387.00 m²
KOMUNIKACIJE							
	PODRUM	01 HODNIK		2.75 m	6.52 m	9.63 m ²	2.58 m ²
	PODRUM	02 HODNIK		2.75 m	10.70 m	20.02 m ²	5.77 m ²
	PODRUM	03 STEPENIŠTE		2.75 m	19.90 m	46.75 m ²	12.33 m ²
	PODRUM	04 LIFT		2.75 m	7.00 m	17.05 m ²	3.06 m ²
KOMUNIKACIJE	PODRUM total			44.12 m	93.45 m²	23.73 m²	
(NETO) POVRŠINA PROSTORIJA PODRUMA					209.48 m	435.74 m²	410.73 m²
(NETO) POVRŠINA PROSTORIJA OBJEKTA					PODRUM 410.73 m² + NADZEMNE ETAŽE 1 497.46m²		
(BRUTO) POVRŠINA PODRUMA					469.25 m²		
(BRUTO) POVRŠINA OBJEKTA					PODRUM 469.25 m² + NADZEMNE ETAŽE 1 679.92m²		
POVRŠINA PARCELE					2052.00 m²		
MAKSIMALNA SPRATNOST					6 nadzemnih etaža		
INDEKS ZAUZETOSTI					(po planu) max. IZ = 0,4-0,75=> 820,00m²-1 539,00m²		
INDEKST IZGRAĐENOSTI					(po planu) max. II = 1,0-2,5=> 2 052,00m²-5 131,00m²		

KATEGORIJA ZONE	SPRAT	PROSTORIJA	VRSTA PODA	VISINA PROSTORIJE	OBIM PROSTORIJE	POVRŠINA ZIDOVA PROSTORIJE	POVRŠINA PROSTORIJE
GARAŽA							
	PRIZEMLJE	09 GARAŽA		3.00 m	55.83 m	135.57 m ²	115.06 m ²
GARAŽA	PRIZEMLJE total				55.83 m	135.57 m²	115.06 m²
KOMUNIKACIJE							
	PRIZEMLJE	01 HODNIK		3.00 m	6.52 m	10.73 m ²	2.58 m ²
	PRIZEMLJE	02 HODNIK		3.00 m	10.70 m	21.81 m ²	5.77 m ²
	PRIZEMLJE	03 STEPENIŠTE		3.00 m	19.90 m	51.00 m ²	12.33 m ²
	PRIZEMLJE	04 LIFT		3.00 m	7.00 m	18.27 m ²	3.06 m ²
KOMUNIKACIJE	PRIZEMLJE total				44.12 m	101.81 m²	23.73 m²
POSLOVNI PROSTOR I							
	PRIZEMLJE	05 POSLOVNI P...		3.00 m	21.68 m	36.87 m ²	25.63 m ²
	PRIZEMLJE	06 LAVABO		3.00 m	4.80 m	11.11 m ²	1.35 m ²
	PRIZEMLJE	07 WC		3.00 m	4.80 m	11.23 m ²	1.31 m ²
POSLOVNI PROSTOR I	PRIZEMLJE total				31.28 m	59.22 m²	28.29 m²
POSLOVNI PROSTOR II							
	PRIZEMLJE	08 POSLOVNI P...		3.00 m	19.60 m	49.47 m ²	20.54 m ²
	PRIZEMLJE	09 LAVABO		3.00 m	4.80 m	11.46 m ²	1.35 m ²
	PRIZEMLJE	10 WC		3.00 m	4.80 m	11.43 m ²	1.31 m ²
POSLOVNI PROSTOR II	PRIZEMLJE total				29.20 m	72.36 m²	23.20 m²
POSLOVNI PROSTOR III							
	PRIZEMLJE	11 POSLOVNI P...		3.00 m	24.10 m	56.57 m ²	29.98 m ²
	PRIZEMLJE	12 WC		3.00 m	5.40 m	14.30 m ²	1.80 m ²
POSLOVNI PROSTOR III	PRIZEMLJE total				29.50 m	70.87 m²	31.78 m²
POSLOVNI PROSTOR IV							
	PRIZEMLJE	13 POSLOVNI P...		3.00 m	19.90 m	44.10 m ²	22.07 m ²
	PRIZEMLJE	14 WC		3.00 m	5.40 m	14.73 m ²	1.80 m ²
POSLOVNI PROSTOR IV	PRIZEMLJE total				25.30 m	58.83 m²	23.87 m²
(NETO) POVRŠINA PROSTORIJA PRIZEMLJA					215.22 m	498.67 m²	245.93 m²
(NETO) POVRŠINA PROSTORIJA OBJEKTA					PODRUM 410,73 m² + NADZEMNE ETAŽE 1 497,46m²		
(BRUTO) POVRŠINA PRIZEMLJA					274,32 m²		
(BRUTO) POVRŠINA OBJEKTA					PODRUM 469,25 m² + NADZEMNE ETAŽE 1 679,92m²		
POVRŠINA PARCELE					2052,00 m²		
MAKSIMALNA SPRATNOST					6 nadzemnih etaža		
INDEKS ZAUZETOSTI					(po planu) max. IZ = 0,4-0,75=> 820,00m²-1 539,00m²		
INDEKST IZGRADENOSTI					(po planu) max. II = 1,0-2,5=> 2 052,00m²-5 131,00m²		

KATEGORIJA ZONE	SPRAT	PROSTORIJA	VRSTA PODA	VISINA PROSTORIJE	OBIM PROSTORIJE	POVRŠINA ZIDOVA PROSTORIJE	POVRŠINA PROSTORIJE
01/1 JEDNOSOBAN	1. SPRAT	04 HODNIK		3.00 m	10.90 m	21.88 m ²	4.95 m ²
	1. SPRAT	05 KUPATILO		3.00 m	7.70 m	20.13 m ²	3.43 m ²
	1. SPRAT	06 SOBA		3.00 m	14.54 m	35.02 m ²	12.34 m ²
	1. SPRAT	07 DNEVNI BO...		3.00 m	16.86 m	39.63 m ²	16.02 m ²
	1. SPRAT	08 TERASA		3.00 m	7.20 m	8.65 m ²	3.14 m ²
01/1 JEDNOSOBAN	1. SPRAT total			57.20 m	125.31 m²	39.87 m²	
02/1 JEDNOSOBAN	1. SPRAT	09 HODNIK		3.00 m	14.00 m	34.12 m ²	6.96 m ²
	1. SPRAT	10 SOBA		3.00 m	14.10 m	36.35 m ²	11.57 m ²
	1. SPRAT	11 KUPATILO		3.00 m	8.40 m	22.29 m ²	3.88 m ²
	1. SPRAT	12 DNEVNI BO...		3.00 m	19.90 m	44.69 m ²	21.67 m ²
	1. SPRAT	13 TERASA		3.00 m	8.00 m	7.26 m ²	3.58 m ²
02/1 JEDNOSOBAN	1. SPRAT total			64.40 m	144.70 m²	47.67 m²	
03/1 GARSONJERA	1. SPRAT	14 HODNIK		3.00 m	10.80 m	24.64 m ²	5.05 m ²
	1. SPRAT	15 OSTAVA		3.00 m	4.80 m	12.93 m ²	1.44 m ²
	1. SPRAT	16 KUPATILO		3.00 m	8.40 m	23.18 m ²	3.92 m ²
	1. SPRAT	17 DNEVNI BO...		3.00 m	20.00 m	48.23 m ²	21.06 m ²
	1. SPRAT	18 TERASA		3.00 m	8.60 m	11.08 m ²	4.05 m ²
03/1 GARSONJERA	1. SPRAT total			52.60 m	120.06 m²	35.52 m²	
04/1 JEDNOSOBAN	1. SPRAT	19 HODNIK		3.00 m	14.00 m	34.06 m ²	6.96 m ²
	1. SPRAT	20 KUPATILO		3.00 m	8.40 m	22.29 m ²	3.88 m ²
	1. SPRAT	21 SOBA		3.00 m	14.10 m	36.35 m ²	11.57 m ²
	1. SPRAT	22 DNEVNI BO...		3.00 m	19.90 m	48.57 m ²	21.67 m ²
	1. SPRAT	23 TERASA		3.00 m	8.00 m	8.06 m ²	3.58 m ²
04/1 JEDNOSOBAN	1. SPRAT total			64.40 m	149.32 m²	47.67 m²	
05/1 JEDNOSOBAN	1. SPRAT	24 HODNIK		3.00 m	9.80 m	18.58 m ²	4.18 m ²
	1. SPRAT	25 KUPATILO		3.00 m	8.80 m	23.42 m ²	4.20 m ²
	1. SPRAT	26 SOBA		3.00 m	14.90 m	40.29 m ²	12.72 m ²
	1. SPRAT	27 DNEVNI BO...		3.00 m	18.70 m	47.00 m ²	18.93 m ²
	1. SPRAT	28 TERASA		3.00 m	8.30 m	8.67 m ²	3.96 m ²
05/1 JEDNOSOBAN	1. SPRAT total			60.50 m	137.95 m²	43.99 m²	
KOMUNIKACIJE	1. SPRAT	01 HODNIK		3.00 m	16.97 m	28.82 m ²	14.06 m ²
	1. SPRAT	02 LIFT		3.00 m	7.00 m	18.37 m ²	3.06 m ²
	1. SPRAT	03 STEPENIŠTE		3.00 m	19.90 m	49.09 m ²	12.33 m ²
KOMUNIKACIJE	1. SPRAT total			43.87 m	96.29 m²	29.44 m²	
(NETO) POVRŠINA PROSTORIJA 1. SPRATA				342.97 m	773.62 m²	244.16 m²	
(NETO) POVRŠINA PROSTORIJA OBJEKTA				PODRUM 410,73 m² + NADZEMNE ETAŽE 1 497,46m²			
(BRUTO) POVRŠINA 1. SPRATA				281,12 m²			
(BRUTO) POVRŠINA OBJEKTA				PODRUM 469,25 m² + NADZEMNE ETAŽE 1 679,92m²			
POVRŠINA PARCELE				2052,00 m²			
MAKSIMALNA SPRATNOST				6 nadzemnih etaža			
INDEKS ZAUZETOSTI				(po planu) max. IZ = 0,4-0,75=> 820,00m²-1 539,00m²			
INDEKST IZGRAĐENOSTI				(po planu) max. II = 1,0-2,5=> 2 052,00m²-5 131,00m²			

KATEGORIJA ZONE	SPRAT	PROSTORIJA	VRSTA PODA	VISINA PROSTORIJE	OBIM PROSTORIJE	POVRŠINA ZIDOVA PROSTORIJE	POVRŠINA PROSTORIJE
01/4 JEDNOSOBAN STAN	4. SPRAT	04 HODNIK		3.00 m	10.90 m	21.88 m ²	4.95 m ²
	4. SPRAT	05 KUPATILO		3.00 m	7.70 m	20.05 m ²	3.43 m ²
	4. SPRAT	06 SOBA		3.00 m	22.42 m	58.91 m ²	15.77 m ²
	4. SPRAT	07 DNEVNI BO...		3.00 m	16.89 m	44.64 m ²	16.02 m ²
	4. SPRAT	08 TERASA		3.00 m	7.20 m	9.35 m ²	3.14 m ²
01/4 JEDNOSOBAN STAN	4. SPRAT total				65.11 m	154.83 m²	43.31 m²
02/4 DVOSOBAN STAN	4. SPRAT	09 HODNIK		3.00 m	11.20 m	22.42 m ²	5.28 m ²
	4. SPRAT	10 KUPATILO		3.00 m	8.80 m	24.93 m ²	4.48 m ²
	4. SPRAT	11 HODNIK		3.00 m	4.80 m	8.07 m ²	1.44 m ²
	4. SPRAT	12 SOBA		3.00 m	14.10 m	36.35 m ²	11.57 m ²
	4. SPRAT	13 DNEVNI BO...		3.00 m	19.90 m	44.79 m ²	21.67 m ²
	4. SPRAT	14 TERASA		3.00 m	8.00 m	7.26 m ²	3.59 m ²
	4. SPRAT	15 OSTAVA		3.00 m	6.10 m	16.83 m ²	2.25 m ²
	4. SPRAT	16 KUPATILO		3.00 m	6.90 m	18.74 m ²	2.75 m ²
	4. SPRAT	17SOBA		3.00 m	13.30 m	32.63 m ²	10.78 m ²
02/4 DVOSOBAN STAN	4. SPRAT total				100.20 m	219.68 m²	65.76 m²
03/4 DVOSOBAN STAN	4. SPRAT	19 HODNIK		3.00 m	11.20 m	22.42 m ²	5.28 m ²
	4. SPRAT	20 OSTAVA		3.00 m	6.10 m	16.83 m ²	2.25 m ²
	4. SPRAT	21 KUPATILO		3.00 m	6.90 m	18.74 m ²	2.75 m ²
	4. SPRAT	22 KUPATILO		3.00 m	8.80 m	24.93 m ²	4.48 m ²
	4. SPRAT	23 HODNIK		3.00 m	5.20 m	9.16 m ²	1.60 m ²
	4. SPRAT	24 SOBA		3.00 m	14.10 m	36.35 m ²	11.57 m ²
	4. SPRAT	25 DNEVNI BO...		3.00 m	19.90 m	48.57 m ²	21.67 m ²
	4. SPRAT	26 TERASA		3.00 m	8.00 m	8.06 m ²	3.59 m ²
03/4 DVOSOBAN STAN	4. SPRAT total				94.20 m	222.15 m²	64.95 m²
04/4 JEDNOSOBAN STAN	4. SPRAT	28 HODNIK		3.00 m	9.80 m	18.58 m ²	4.18 m ²
	4. SPRAT	29 SOBA		3.00 m	14.90 m	40.29 m ²	12.72 m ²
	4. SPRAT	30 KUPATILO		3.00 m	8.80 m	23.34 m ²	4.20 m ²
	4. SPRAT	31 DNEVNI BO...		3.00 m	18.70 m	47.00 m ²	18.93 m ²
	4. SPRAT	32 TERASA		3.00 m	8.30 m	8.67 m ²	3.96 m ²
04/4 JEDNOSOBAN STAN	4. SPRAT total				60.50 m	137.88 m²	43.99 m²
KOMUNIKACIJE	4. SPRAT	01 HODNIK		3.00 m	16.97 m	29.77 m ²	14.06 m ²
	4. SPRAT	02 LIFT		3.00 m	7.00 m	18.37 m ²	3.06 m ²
	4. SPRAT	03 STEPENIŠTE		3.00 m	19.90 m	48.37 m ²	12.33 m ²
KOMUNIKACIJE	4. SPRAT total				43.87 m	96.52 m²	29.44 m²
(NETO) POVRŠINA PROSTORIJA 4. SPRATA					363.88 m	831.06 m²	247.45 m²
(NETO) POVRŠINA PROSTORIJA OBJEKTA					PODRUM 410,73 m² + NADZEMNE ETAŽE 1 497,46m²		
(BRUTO) POVRŠINA 4. SPRATA					281,12 m²		
(BRUTO) POVRŠINA OBJEKTA					PODRUM 469,25 m² + NADZEMNE ETAŽE 1 679,92m²		
POVRŠINA PARCELE					2052,00 m²		
MAKSIMALNA SPRATNOST					6 nadzemnih etaža		
INDEKS ZAUZETOSTI					(po planu) max. IZ = 0,4-0,75=> 820,00m²-1 539,00m²		
INDEKST IZGRAĐENOSTI					(po planu) max. II = 1,0-2,5=> 2 052,00m²-5 131,00m²		

3. GRAFIČKA DOKUMENTACIJA



LEGENDA:

1. PJEŠAČKI ULAZ U PARCELU I KOLSKI
2. ULAZ U OBJEKAT
3. NOVOPLANIRANI OBJEKAT
4. ZELENILO
5. PARKING PROSTOR

- GL GRAĐEVINSKA LINIJA
- GRANICA URBANISTIČKE PARCELE
- GRANICA KATASTARSKE PARCELE
- LOKACIJA

PROJEKTANT: "CENTAR ZA PROJEKTOVANJE" DOO BAR ŠUŠANJ BB		INVESTITOR: "2 DECEMBAR" DOO BAR	
Objekat:	TURISTIČKO STAMBENI SA POSLOVANJEM	Lokacija: DUP "ILINO", U ZONI "L", URBANISTIČKE PARCELE UP3, UP4, UP5, UP6, UP7 I UP8, ODNOSNO DIO KATASTARSKE PARCELE BROJ 3664/3, 3664/4, 3664/5, 3664/12, 3664/6, 3664/7, 3664/8, 3664/22, 3664/21 I 3664/20, KO NOVI BAR, OPŠTINA BAR	
Glavni inženjer:	arh. Branimir Leković, dipl.ing.	Vrsta tehničke dokumentacije: IDEJNO RJEŠENJE-FAZA I	
Odgovorni inženjer:	arh. Branimir Leković, dipl.ing.	Dio tehničke dokumentacije:	Razmjera: 1:500
Saradnik/ci:	mr arh. Velimir Leković dipl.ing. bsc. arh. Nina Jovičević	Prilog:	Broj strane: 01
Datum izrade i M.P.	2019	Broj priloga:	01
		SITUACIONI PLAN Datum revizije i M.P.	

3664/1



PROJEKTANT:
"CENTAR ZA PROJEKTOVANJE" DOO
BAR ŠUŠANJ BB

INVESTITOR:
"2 DECEMBAR" DOO BAR

Objekat: TURISTIČKO STAMBENI SA POSLOVANJEM

Glavni inženjer: arh. Branimir Leković, dipl.ing.

Odgovorni inženjer: arh. Branimir Leković, dipl.ing.

Saradnik/ci: mr arh. Velimir Leković dipl.ing.
 bsc. arh. Nina Jovičević

Datum izrade i M.P. 2019

Lokacija: DUP "ILINO", U ZONI "L", URBANISTIČKE PARCELE UP3, UP4, UP5, UP6, UP7 I UP8, ODNOSNO DIO KATASTARSKE PARCELE BROJ 3664/3, 3664/4, 3664/5, 3664/12, 3664/6, 3664/7, 3664/8, 3664/22, 3664/21 I 3664/20, KO NOVI BAR, OPŠTINA BAR

Vrsta tehničke dokumentacije: IDEJNO RJEŠENJE-FAZA I

Dio tehničke dokumentacije: ARHITEKTURA

Prilog: SITUACIONI PLAN položaj planiranog objekta u odnosu na ostale objekte u okviru lokacije i njegove relacije sa susjednim objektima

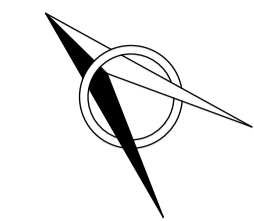
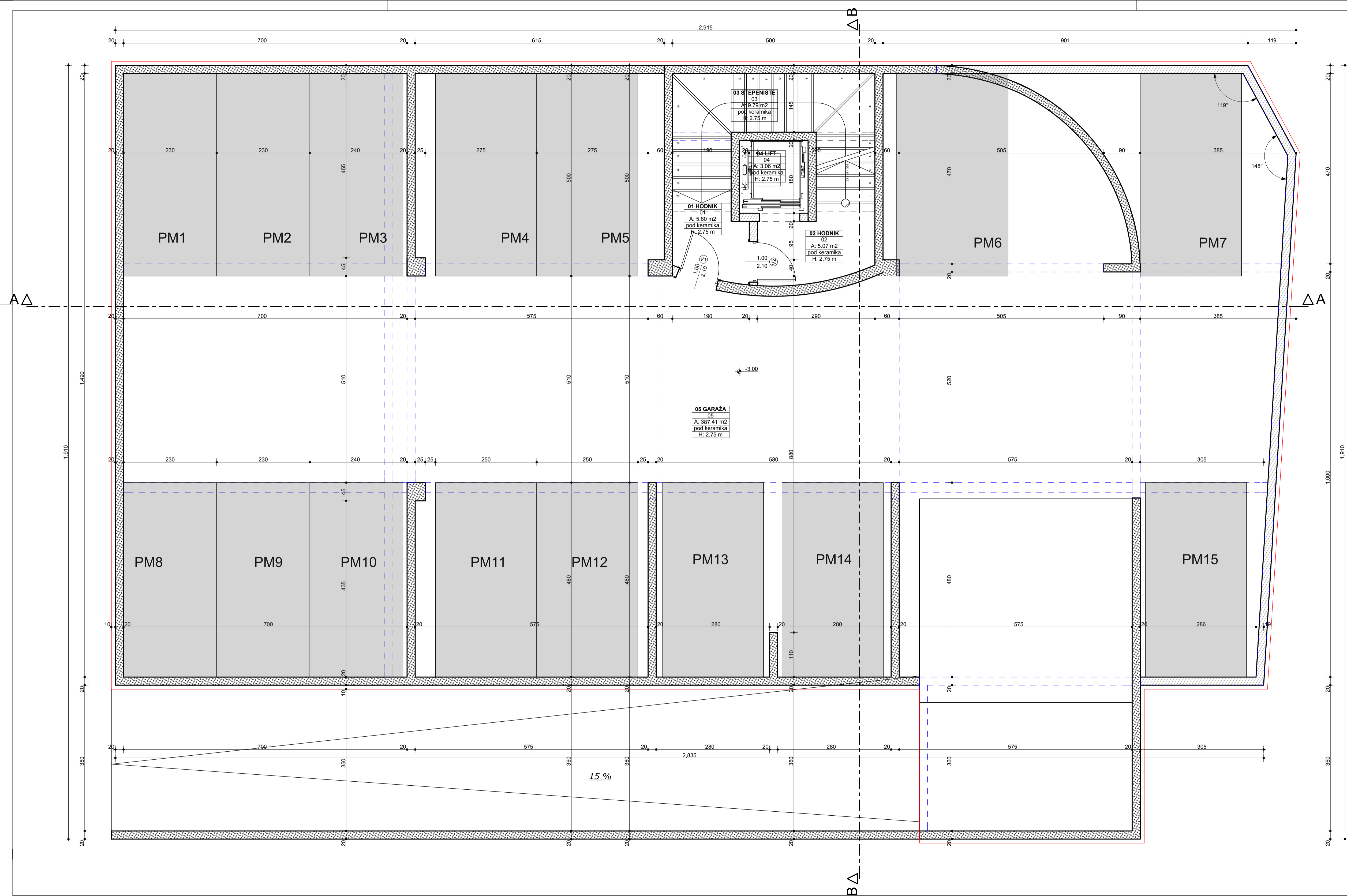
Broj priloga: 02

Datum revizije i M.P. 02

- LEGENDA:**
- GL GRAĐEVINSKA LINIJA
 - GRANICA URBANISTIČKE PARCELE
 - GRANICA KATASTARSKE PARCELE
 - LOKACIJA
- POSTOJEĆI OBJEKTI
- NOVOPLANIRANI OBJEKAT

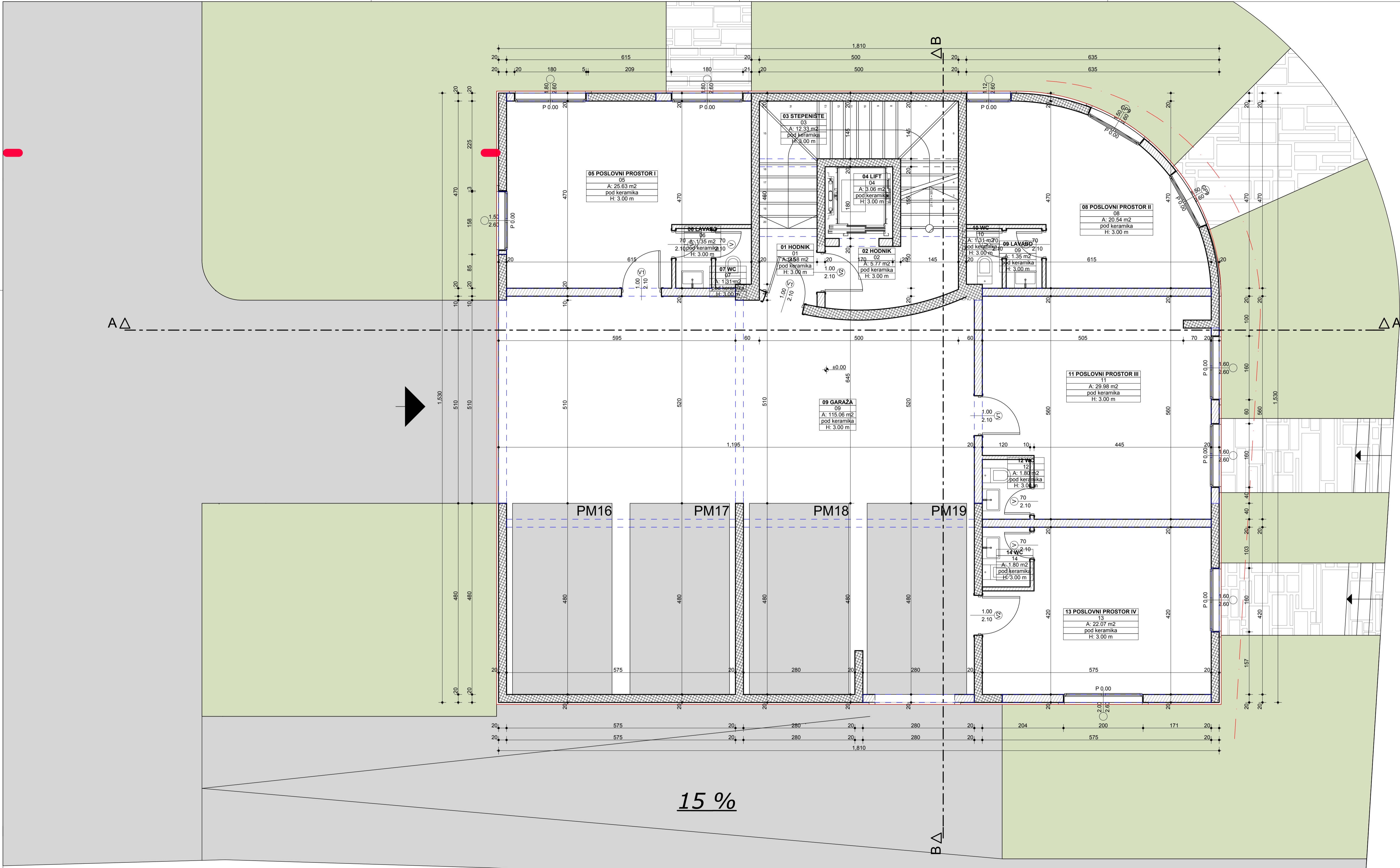


PROJEKTANT: "CENTAR ZA PROJEKTOVANJE" DOO BAR ŠUŠANJ BB		INVESTITOR: "2 DECEMBAR" DOO BAR	
Objekat:	TURISTIČKO STAMBENI SA POSLOVANJEM	Lokacija: IZOP "PERGOL" U ZONI "L" URBANISTIČKE PARCELE LPTA, LPTB, LPTC, LPTD, LPT E, LPT F, LPT G, LPT H, LPT I, LPT J, LPT K, LPT L, LPT M, LPT N, LPT O, LPT P, LPT Q, LPT R, LPT S, LPT T, LPT U, LPT V, LPT W, LPT X, LPT Y, LPT Z, LPT AA, LPT AB, LPT AC, LPT AD, LPT AE, LPT AF, LPT AG, LPT AH, LPT AI, LPT AJ, LPT AK, LPT AL, LPT AM, LPT AN, LPT AO, LPT AP, LPT AQ, LPT AR, LPT AS, LPT AT, LPT AU, LPT AV, LPT AW, LPT AX, LPT AY, LPT AZ, LPT BA, LPT BB, LPT BC, LPT BD, LPT BE, LPT BF, LPT BG, LPT BH, LPT BI, LPT BJ, LPT BK, LPT BL, LPT BM, LPT BN, LPT BO, LPT BP, LPT BQ, LPT BR, LPT BS, LPT BT, LPT BU, LPT BV, LPT BV, LPT BW, LPT BX, LPT BY, LPT BZ, LPT CA, LPT CB, LPT CC, LPT CD, LPT CE, LPT CF, LPT CG, LPT CH, LPT CI, LPT CJ, LPT CK, LPT CL, LPT CM, LPT CN, LPT CO, LPT CP, LPT CQ, LPT CR, LPT CS, LPT CT, LPT CU, LPT CV, LPT CW, LPT CX, LPT CY, LPT CZ, LPT DA, LPT DB, LPT DC, LPT DD, LPT DE, LPT DF, LPT DG, LPT DH, LPT DI, LPT DJ, LPT DK, LPT DL, LPT DM, LPT DN, LPT DO, LPT DP, LPT DQ, LPT DR, LPT DS, LPT DT, LPT DU, LPT DV, LPT DV, LPT DW, LPT DX, LPT DY, LPT DZ, LPT EA, LPT EB, LPT EC, LPT ED, LPT EE, LPT EF, LPT EG, LPT EH, LPT EI, LPT EJ, LPT EK, LPT EL, LPT EM, LPT EN, LPT EO, LPT EP, LPT EQ, LPT ER, LPT ES, LPT ET, LPT EU, LPT EV, LPT EV, LPT EW, LPT EX, LPT EY, LPT EZ, LPT FA, LPT FB, LPT FC, LPT FD, LPT FE, LPT FF, LPT FG, LPT FH, LPT FI, LPT FJ, LPT FK, LPT FL, LPT FM, LPT FN, LPT FO, LPT FP, LPT FQ, LPT FR, LPT FS, LPT FT, LPT FU, LPT FV, LPT FV, LPT FW, LPT FX, LPT FY, LPT FZ, LPT GA, LPT GB, LPT GC, LPT GD, LPT GE, LPT GF, LPT GG, LPT GH, LPT GI, LPT GJ, LPT GK, LPT GL, LPT GM, LPT GN, LPT GO, LPT GP, LPT GQ, LPT GR, LPT GS, LPT GT, LPT GU, LPT GV, LPT GV, LPT GW, LPT GX, LPT GY, LPT GZ, LPT HA, LPT HB, LPT HC, LPT HD, LPT HE, LPT HF, LPT HG, LPT HH, LPT HI, LPT HJ, LPT HK, LPT HL, LPT HM, LPT HN, LPT HO, LPT HP, LPT HQ, LPT HR, LPT HS, LPT HT, LPT HU, LPT HV, LPT HV, LPT HW, LPT HX, LPT HY, LPT HZ, LPT IA, LPT IB, LPT IC, LPT ID, LPT IE, LPT IF, LPT IG, LPT IH, LPT II, LPT IJ, LPT IK, LPT IL, LPT IM, LPT IN, LPT IO, LPT IP, LPT IQ, LPT IR, LPT IS, LPT IT, LPT IU, LPT IV, LPT IV, LPT IW, LPT IX, LPT IY, LPT IZ, LPT JA, LPT JB, LPT JC, LPT JD, LPT JE, LPT JF, LPT JG, LPT JH, LPT JI, LPT JJ, LPT JK, LPT JL, LPT JM, LPT JN, LPT JO, LPT JP, LPT JQ, LPT JR, LPT JS, LPT JT, LPT JU, LPT JV, LPT JV, LPT JW, LPT JX, LPT JY, LPT JZ, LPT KA, LPT KB, LPT KC, LPT KD, LPT KE, LPT KF, LPT KG, LPT KH, LPT KI, LPT KJ, LPT KK, LPT KL, LPT KM, LPT KN, LPT KO, LPT KP, LPT KQ, LPT KR, LPT KS, LPT KT, LPT KU, LPT KV, LPT KV, LPT KW, LPT KX, LPT KY, LPT KZ, LPT LA, LPT LB, LPT LC, LPT LD, LPT LE, LPT LF, LPT LG, LPT LH, LPT LI, LPT LJ, LPT LK, LPT LL, LPT LM, LPT LN, LPT LO, LPT LP, LPT LQ, LPT LR, LPT LS, LPT LT, LPT LU, LPT LV, LPT LV, LPT LW, LPT LX, LPT LY, LPT LZ, LPT MA, LPT MB, LPT MC, LPT MD, LPT ME, LPT MF, LPT MG, LPT MH, LPT MI, LPT MJ, LPT MK, LPT ML, LPT MN, LPT MO, LPT MP, LPT MQ, LPT MR, LPT MS, LPT MT, LPT MU, LPT MV, LPT MV, LPT MW, LPT MX, LPT MY, LPT MZ, LPT NA, LPT NB, LPT NC, LPT ND, LPT NE, LPT NF, LPT NG, LPT NH, LPT NI, LPT NJ, LPT NK, LPT NL, LPT NM, LPT NO, LPT NP, LPT NQ, LPT NR, LPT NS, LPT NT, LPT NU, LPT NV, LPT NV, LPT NW, LPT NX, LPT NY, LPT NZ, LPT OA, LPT OB, LPT OC, LPT OD, LPT OE, LPT OF, LPT OG, LPT OH, LPT OI, LPT OJ, LPT OK, LPT OL, LPT OM, LPT ON, LPT OO, LPT OP, LPT OQ, LPT OR, LPT OS, LPT OT, LPT OU, LPT OV, LPT OV, LPT OW, LPT OX, LPT OY, LPT OZ, LPT PA, LPT PB, LPT PC, LPT PD, LPT PE, LPT PF, LPT PG, LPT PH, LPT PI, LPT PJ, LPT PK, LPT PL, LPT PM, LPT PN, LPT PO, LPT PP, LPT PQ, LPT PR, LPT PS, LPT PT, LPT PU, LPT PV, LPT PV, LPT PW, LPT PX, LPT PY, LPT PZ, LPT QA, LPT QB, LPT QC, LPT QD, LPT QE, LPT QF, LPT QG, LPT QH, LPT QI, LPT QJ, LPT QK, LPT QL, LPT QM, LPT QN, LPT QO, LPT QP, LPT QQ, LPT QR, LPT QS, LPT QT, LPT QU, LPT QV, LPT QV, LPT QW, LPT QX, LPT QY, LPT QZ, LPT RA, LPT RB, LPT RC, LPT RD, LPT RE, LPT RF, LPT RG, LPT RH, LPT RI, LPT RJ, LPT RK, LPT RL, LPT RM, LPT RN, LPT RO, LPT RP, LPT RQ, LPT RR, LPT RS, LPT RT, LPT RU, LPT RV, LPT RV, LPT RW, LPT RX, LPT RY, LPT RZ, LPT SA, LPT SB, LPT SC, LPT SD, LPT SE, LPT SF, LPT SG, LPT SH, LPT SI, LPT SJ, LPT SK, LPT SL, LPT SM, LPT SN, LPT SO, LPT SP, LPT SQ, LPT SR, LPT SS, LPT ST, LPT SU, LPT SV, LPT SV, LPT SW, LPT SX, LPT SY, LPT SZ, LPT TA, LPT TB, LPT TC, LPT TD, LPT TE, LPT TF, LPT TG, LPT TH, LPT TI, LPT TJ, LPT TK, LPT TL, LPT TM, LPT TN, LPT TO, LPT TP, LPT TQ, LPT TR, LPT TS, LPT TT, LPT TU, LPT TV, LPT TV, LPT TW, LPT TX, LPT TY, LPT TZ, LPT UA, LPT UB, LPT UC, LPT UD, LPT UE, LPT UF, LPT UG, LPT UH, LPT UI, LPT UJ, LPT UK, LPT UL, LPT UM, LPT UN, LPT UO, LPT UP, LPT UQ, LPT UR, LPT US, LPT UT, LPT UU, LPT UV, LPT UV, LPT UW, LPT UX, LPT UY, LPT UZ, LPT VA, LPT VB, LPT VC, LPT VD, LPT VE, LPT VF, LPT VG, LPT VH, LPT VI, LPT VJ, LPT VK, LPT VL, LPT VM, LPT VN, LPT VO, LPT VP, LPT VQ, LPT VR, LPT VS, LPT VT, LPT VU, LPT VV, LPT VV, LPT VW, LPT VX, LPT VY, LPT VZ, LPT WA, LPT WB, LPT WC, LPT WD, LPT WE, LPT WF, LPT WG, LPT WH, LPT WI, LPT WJ, LPT WK, LPT WL, LPT WM, LPT WN, LPT WO, LPT WP, LPT WQ, LPT WR, LPT WS, LPT WT, LPT WU, LPT WV, LPT WV, LPT WW, LPT WX, LPT WY, LPT WZ, LPT XA, LPT XB, LPT XC, LPT XD, LPT XE, LPT XF, LPT XG, LPT XH, LPT XI, LPT XJ, LPT XK, LPT XL, LPT XM, LPT XN, LPT XO, LPT XP, LPT XQ, LPT XR, LPT XS, LPT XT, LPT XU, LPT XV, LPT XV, LPT XW, LPT XX, LPT XY, LPT XZ, LPT YA, LPT YB, LPT YC, LPT YD, LPT YE, LPT YF, LPT YG, LPT YH, LPT YI, LPT YJ, LPT YK, LPT YL, LPT YM, LPT YN, LPT YO, LPT YP, LPT YQ, LPT YR, LPT YS, LPT YT, LPT YU, LPT YV, LPT YV, LPT YW, LPT YX, LPT YY, LPT YZ, LPT ZA, LPT ZB, LPT ZC, LPT ZD, LPT ZE, LPT ZF, LPT ZG, LPT ZH, LPT ZI, LPT ZJ, LPT ZK, LPT ZL, LPT ZM, LPT ZN, LPT ZO, LPT ZP, LPT ZQ, LPT ZR, LPT ZS, LPT ZT, LPT ZU, LPT ZV, LPT ZV, LPT ZW, LPT ZX, LPT ZY, LPT ZZ	
Glavni inženjer:	arh. Branimir Leković, dipl.ing.	IDEJNO RJEŠENJE-FAZA I	
Odgovorni inženjer:	arh. Branimir Leković, dipl.ing.	Arhitektura	1:50
Saradnici:	mr arh. Velimir Leković dipl.ing. bsc. arh. Nina Jovičević	Prilog:	03
Datum izrade / M.P.	2019	ISTOČNA FASADA	03



KATEGORIJA ZONE	SPRAT	PROSTORJA	VRSTA PODA	VISINA PROSTORJE	OBIM PROSTORJE	POVRŠINA ZIDOVA PROSTORJE	POVRŠINA PROSTORJE
GARAŽA	PODRUM	05 GARAŽA		2.75 m	165.36 m	342.29 m ²	387.00 m ²
		PODRUM total			165.36 m	342.29 m²	387.00 m²
KOMUNIKACIJE	PODRUM	01 HODNIK		2.75 m	6.52 m	9.63 m ²	2.58 m ²
		02 HODNIK		2.75 m	10.70 m	20.02 m ²	5.77 m ²
		03 STEPENIŠTE		2.75 m	19.90 m	46.75 m ²	12.33 m ²
		04 LIFT		2.75 m	7.00 m	17.05 m ²	3.06 m ²
KOMUNIKACIJE		PODRUM total		44.12 m	93.45 m²	23.73 m²	
(NETO) POVRŠINA PROSTORJA PODRUMA						209.48 m	435.74 m²
(NETO) POVRŠINA PROSTORJA OBJEKTA						PODRUM 410.73 m² + NADZEMNE ETAŽE 1.487.46m²	
(BRUTO) POVRŠINA PODRUMA						469.25 m²	
(BRUTO) POVRŠINA OBJEKTA						PODRUM 469.25 m² + NADZEMNE ETAŽE 1.679.92m²	
POVRŠINA PARCELE						2052.00 m²	
MAKSIMALNA SPRATNOST						6 nadzemnih etaža	
INDEKS ZAUZETOSTI						(po planu) max. IZ = 0.4-0.75 => 820.00m²-1.539.00m²	
INDEKS IZGRADENOSTI						(po planu) max. II = 1.0-2.5 => 2.052.00m²-5.131.00m²	

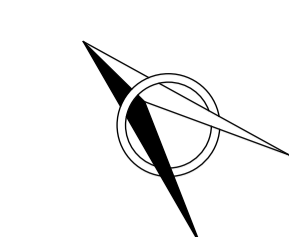
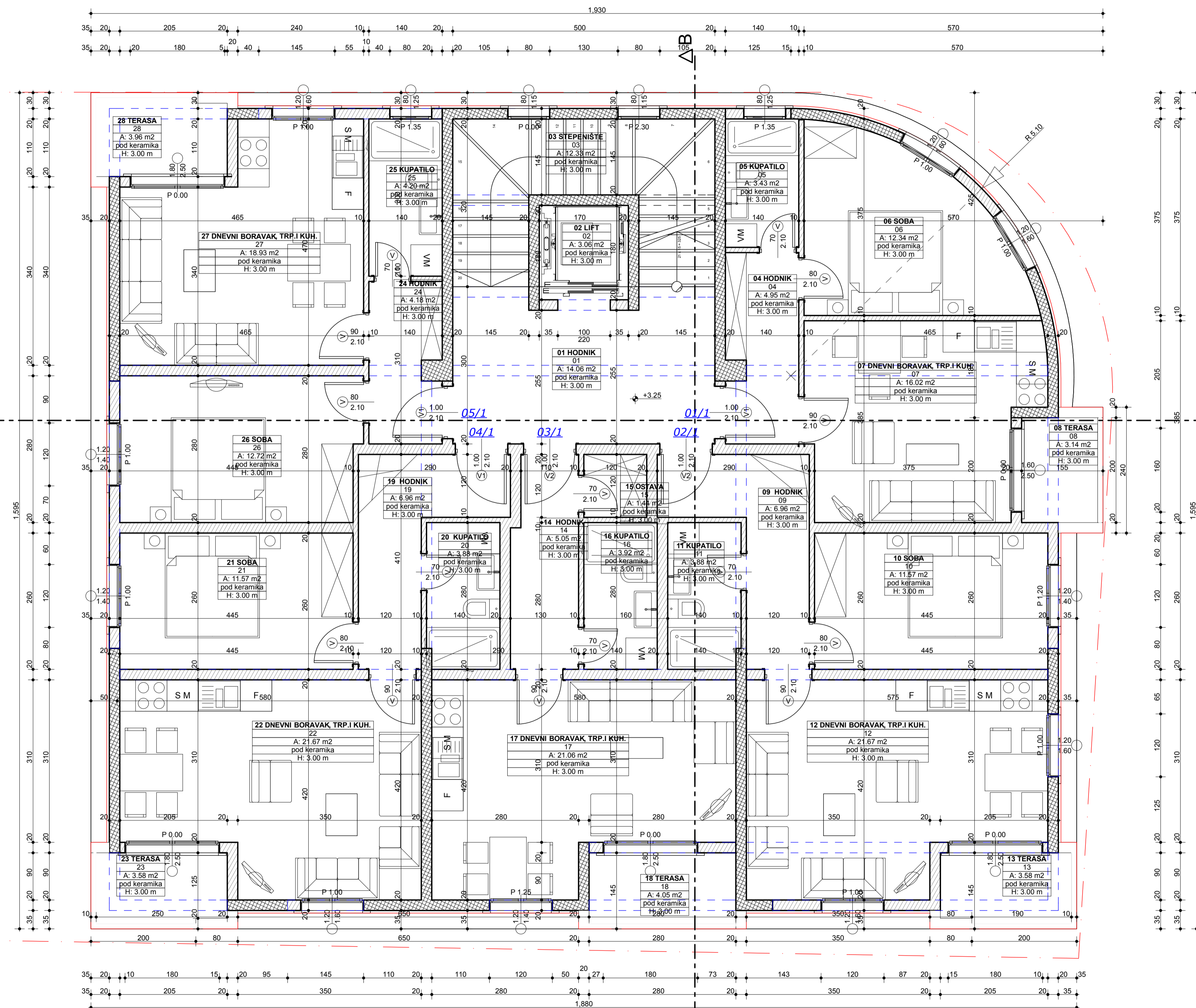
PROJEKTANT: "CENTAR ZA PROJEKTOVANJE" DOO BAR ŠUŠANJ BB		INVESTITOR: "2 DECEMBAR" DOO BAR	
Objekat:	TURISTIČKO STAMBENI SA POSLOVANJEM	Lokacija: OPŠTINA NOVI, U ZONI "L", URBANISTIČKE PARCELE UP3, UP4, UP5, UP6, UP7 I UP8, ODNOŠNO DO KATASTARSKHE PARCELE BROJ 3664/3, 3664/4, 3664/5, 3664/12, 3664/8, 3664/7, 3664/9, 3664/22, 3664/21 I 3664/20, KO NOVI BARI, OPŠTINA BAR.	
Glavni inženjer:	arh. Branimir Leković, dipl.ing.	Vrsta tehničke dokumentacije: IDEJNO RJEŠENJE-FAZA I	
Odgovorni inženjer:	arh. Branimir Leković, dipl.ing.	Dio tehničke dokumentacije: ARHITEKTURA	
Saradnik/i:	mr arh. Velimir Leković dipl.ing. bsc. arh. Nina Jovičević	Prilog:	Broj priloga: Broj strana: 1:50
Datum izrade i M.P.	2019	OSNOVA PODRUMA Datum revizije i M.P.	



KATEGORIJA ZONE	SPRAT	PROSTORJA	VRSTA PODA	VISINA PROSTORJE	OBIM PROSTORJE	POVRŠINA ZIDOVA PROSTORJE	POVRŠINA PROSTORJE	
GARAŽA	PRIZEMLJE	09 GARAŽA		3,00 m	55,83 m	135,57 m ²	115,06 m ²	
	PRIZEMLJE total				55,83 m	135,57 m²	115,06 m²	
KOMUNIKACIJE	PRIZEMLJE	01 HODNIK		3,00 m	6,52 m	10,73 m ²	2,58 m ²	
	PRIZEMLJE	02 HODNIK		3,00 m	10,70 m	21,81 m ²	5,77 m ²	
	PRIZEMLJE	03 STEPENIŠTE		3,00 m	19,90 m	51,00 m ²	12,33 m ²	
	PRIZEMLJE	04 LIFT		3,00 m	7,00 m	18,27 m ²	3,06 m ²	
PRIZEMLJE total				44,12 m	101,81 m²	23,73 m²		
POSLOVNI PROSTOR I	PRIZEMLJE	05 POSLOVNI P...		3,00 m	21,68 m	36,87 m ²	25,63 m ²	
	PRIZEMLJE	06 LAVABO		3,00 m	4,80 m	11,11 m ²	1,35 m ²	
	PRIZEMLJE	07 WC		3,00 m	4,80 m	11,23 m ²	1,31 m ²	
PRIZEMLJE total				31,28 m	59,22 m²	28,29 m²		
POSLOVNI PROSTOR II	PRIZEMLJE	08 POSLOVNI P...		3,00 m	19,60 m	49,47 m ²	20,54 m ²	
	PRIZEMLJE	09 LAVABO		3,00 m	4,80 m	11,46 m ²	1,35 m ²	
	PRIZEMLJE	10 WC		3,00 m	4,80 m	11,43 m ²	1,31 m ²	
PRIZEMLJE total				29,20 m	72,36 m²	23,20 m²		
POSLOVNI PROSTOR III	PRIZEMLJE	11 POSLOVNI P...		3,00 m	24,10 m	56,57 m ²	29,98 m ²	
	PRIZEMLJE	12 WC		3,00 m	5,40 m	14,30 m ²	1,80 m ²	
PRIZEMLJE total				29,50 m	70,87 m²	31,78 m²		
POSLOVNI PROSTOR IV	PRIZEMLJE	13 POSLOVNI P...		3,00 m	19,90 m	44,10 m ²	22,07 m ²	
	PRIZEMLJE	14 WC		3,00 m	5,40 m	14,73 m ²	1,80 m ²	
PRIZEMLJE total				25,30 m	58,83 m²	23,87 m²		
(NETO) POVRŠINA PROSTORJA PRIZEMLJA						215,22 m	498,67 m²	245,93 m²
(NETO) POVRŠINA PROSTORJA OBJEKTA						PODRUM 410,73 m² + NADZEMNE ETAŽE 1 497,46 m²		
(BRUTO) POVRŠINA PRIZEMLJA						274,32 m²		
(BRUTO) POVRŠINA OBJEKTA						PODRUM 489,25 m² + NADZEMNE ETAŽE 1 679,92 m²		
POVRŠINA PARCELE						2052,00 m²		
MAKSIMALNA SPRATNOST						6 nadzemnih etaža		
INDEKS ZAUIZETOSTI						(po planu) max. IZ = 0,4-0,75 => 820,00m²-1 539,00m²		
INDEKST IZGRADENOSTI						(po planu) max. II = 1,0-2,5 => 2 052,00m²-5 131,00m²		

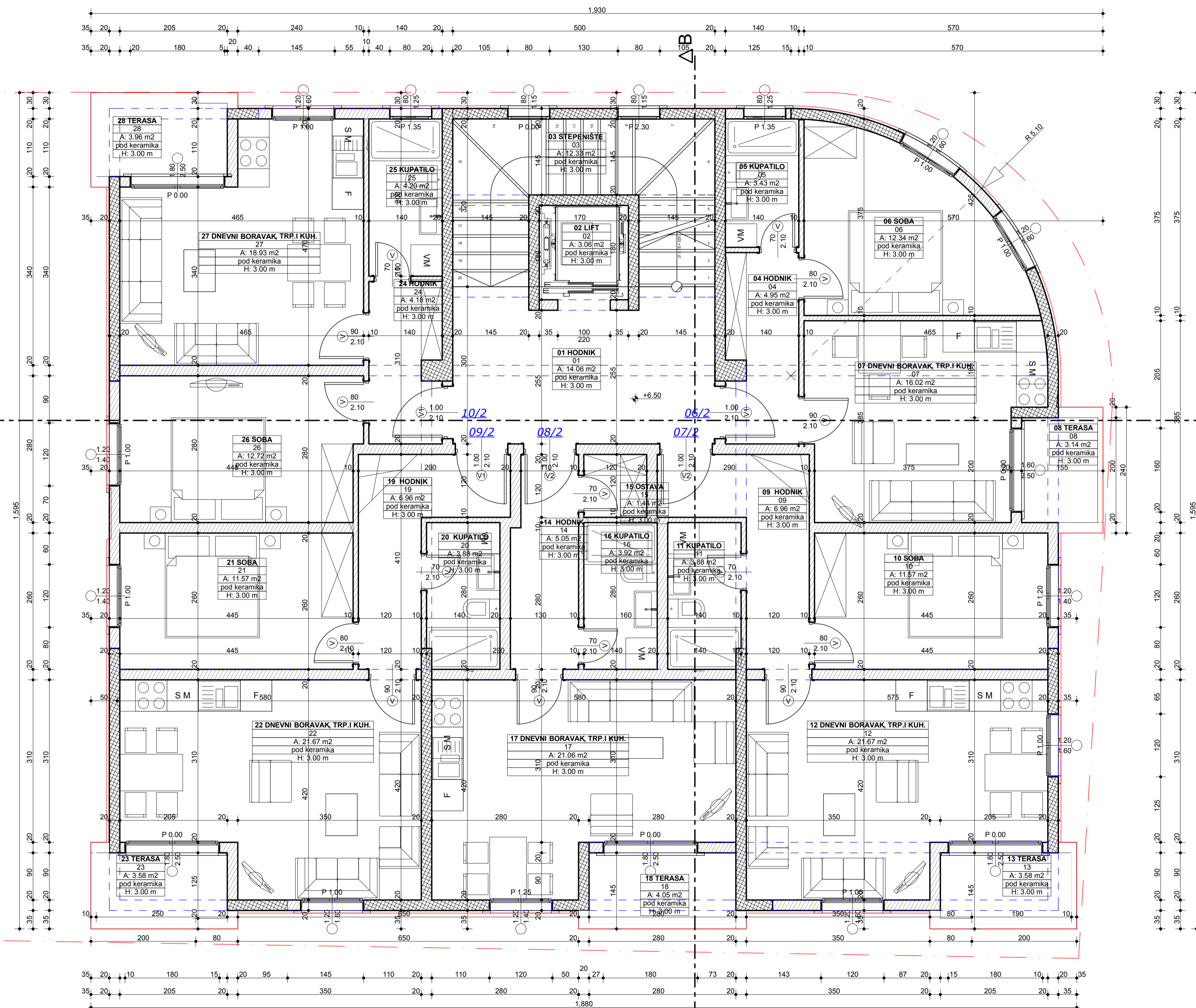
PROJEKTANT: "CENTAR ZA PROJEKTOVANJE" DOO BAR ŠUŠANJ BB		INVESTITOR: "2 DECEMBAR" DOO BAR	
Objekat:	TURISTIČKO STAMBENI SA POSLOVANJEM	Lokacija: DUP "LINO", U ZONI "L", URBANISTIČKE PARCELE UP3, UP4, UP5, UP6, UP7 I UP8, ODNOŠNO DO KATASTARSKIH PARCELI BROJ 3664/3, 3664/4, 3664/5, 3664/12, 3664/8, 3664/7, 3664/9, 3664/22, 3664/21 I 3664/20, KO NOVI BARR, OPŠTINA BARR.	
Glavni inženjer:	arh. Branimir Leković, dipl.ing.	Vrsta tehničke dokumentacije:	
Odgovorni inženjer:	arh. Branimir Leković, dipl.ing.	IDEJNO RJEŠENJE-FAZA I	
Saradnik/i:	mr arh. Velimir Leković dipl.ing. bsc. arh. Nina Jovičević	Dio tehničke dokumentacije:	
Datum izrade i M.P.	2019	ARHITEKTURA	
		Prilog:	
		Broj priloga:	
		Broj strana:	
		OSNOVA PRIZEMLJA	
		Datum revizije i M.P.	

15 %



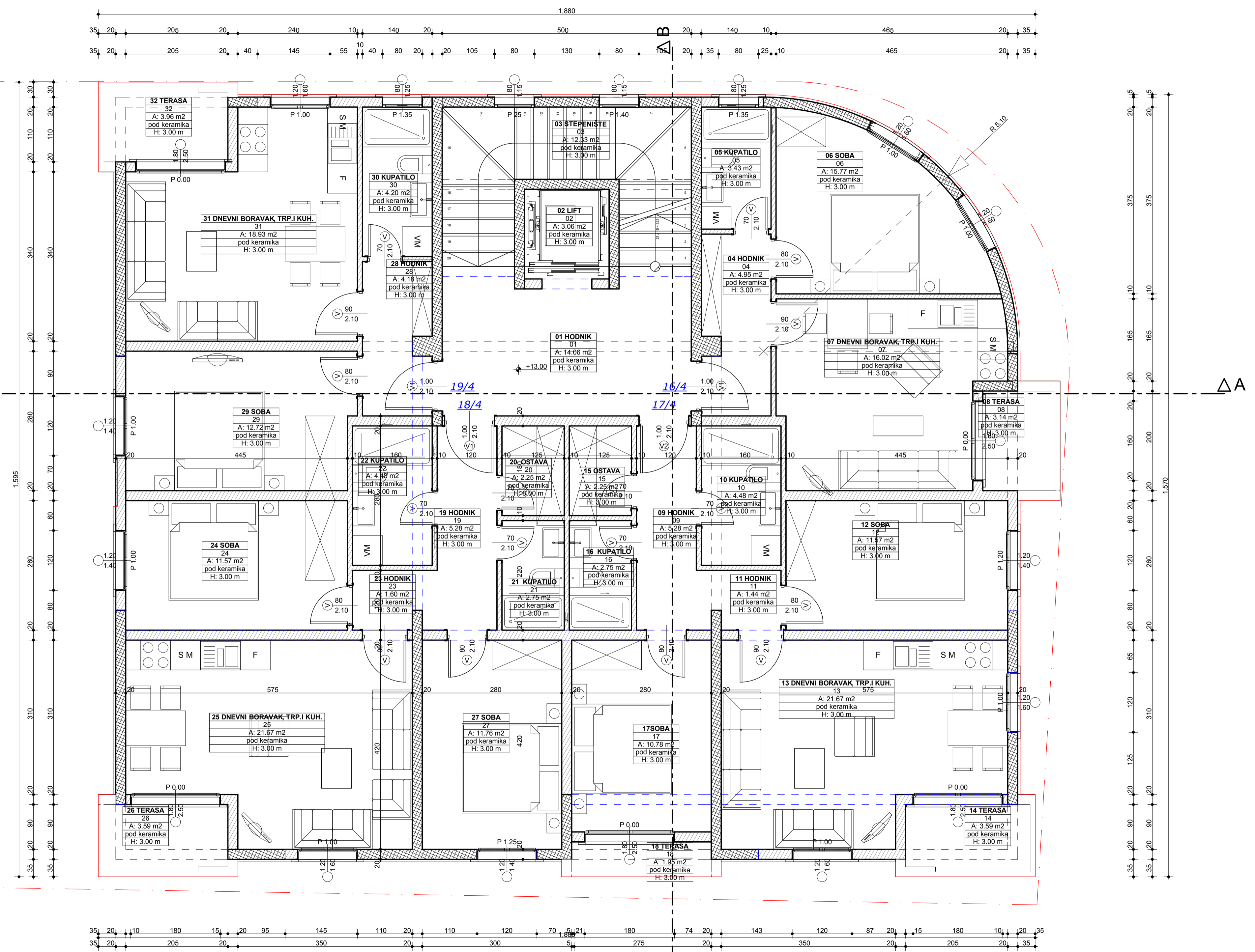
KATEGORIJA ZONE	SPRAT	PROSTORJA	VRSTA PODA	VISINA PROSTORJE	OBIM PROSTORJE	POVRŠINA ZIDOVA PROSTORJE	POVRŠINA PROSTORJE	
01/1 JEDNOSOBAN	1. SPRAT	04 HODNIK		3.00 m	10.90 m	21.88 m ²	4.95 m ²	
	1. SPRAT	05 KUPATILO		3.00 m	7.70 m	20.13 m ²	3.43 m ²	
	1. SPRAT	06 SOBA		3.00 m	14.54 m	35.02 m ²	12.34 m ²	
	1. SPRAT	07 DNEVNI BO...		3.00 m	16.86 m	39.63 m ²	16.02 m ²	
	1. SPRAT	08 TERASA		3.00 m	7.20 m	8.65 m ²	3.14 m ²	
1. SPRAT total						57.20 m²	125.31 m²	39.87 m²
02/1 JEDNOSOBAN	1. SPRAT	09 HODNIK		3.00 m	14.00 m	34.12 m ²	6.96 m ²	
	1. SPRAT	10 SOBA		3.00 m	14.10 m	36.35 m ²	11.57 m ²	
	1. SPRAT	11 KUPATILO		3.00 m	8.40 m	22.29 m ²	3.88 m ²	
	1. SPRAT	12 DNEVNI BO...		3.00 m	19.90 m	44.69 m ²	21.67 m ²	
	1. SPRAT	13 TERASA		3.00 m	8.00 m	7.26 m ²	3.58 m ²	
1. SPRAT total						64.40 m²	144.70 m²	47.67 m²
03/1 GARSONJERA	1. SPRAT	14 HODNIK		3.00 m	10.80 m	24.64 m ²	5.05 m ²	
	1. SPRAT	15 OSTAVA		3.00 m	4.80 m	12.93 m ²	1.44 m ²	
	1. SPRAT	16 KUPATILO		3.00 m	8.40 m	23.18 m ²	3.92 m ²	
	1. SPRAT	17 DNEVNI BO...		3.00 m	20.00 m	48.23 m ²	21.06 m ²	
	1. SPRAT	18 TERASA		3.00 m	8.60 m	11.08 m ²	4.05 m ²	
1. SPRAT total						52.60 m²	120.06 m²	35.52 m²
04/1 JEDNOSOBAN	1. SPRAT	19 HODNIK		3.00 m	14.00 m	34.06 m ²	6.96 m ²	
	1. SPRAT	20 KUPATILO		3.00 m	8.40 m	22.29 m ²	3.88 m ²	
	1. SPRAT	21 SOBA		3.00 m	14.10 m	36.35 m ²	11.57 m ²	
	1. SPRAT	22 DNEVNI BO...		3.00 m	19.90 m	48.57 m ²	21.67 m ²	
	1. SPRAT	23 TERASA		3.00 m	8.00 m	8.06 m ²	3.58 m ²	
1. SPRAT total						64.40 m²	149.32 m²	47.67 m²
05/1 JEDNOSOBAN	1. SPRAT	24 HODNIK		3.00 m	9.80 m	18.58 m ²	4.18 m ²	
	1. SPRAT	25 KUPATILO		3.00 m	8.80 m	23.42 m ²	4.20 m ²	
	1. SPRAT	26 SOBA		3.00 m	14.90 m	40.29 m ²	12.72 m ²	
	1. SPRAT	27 DNEVNI BO...		3.00 m	18.70 m	47.00 m ²	18.93 m ²	
	1. SPRAT	28 TERASA		3.00 m	8.30 m	8.67 m ²	3.96 m ²	
1. SPRAT total						60.50 m²	137.95 m²	43.99 m²
KOMUNIKACIJE	1. SPRAT	01 HODNIK		3.00 m	16.97 m	28.82 m ²	14.06 m ²	
	1. SPRAT	02 LIFT		3.00 m	7.00 m	18.37 m ²	3.06 m ²	
	1. SPRAT	03 STEPENIŠTE		3.00 m	19.90 m	49.09 m ²	12.33 m ²	
	1. SPRAT total						43.87 m²	96.29 m²
KOMUNIKACIJE						43.87 m²	96.29 m²	29.44 m²
(NETO) POVRŠINA PROSTORJA 1. SPRATA						342.97 m²	773.62 m²	244.16 m²
(NETO) POVRŠINA PROSTORJA OBJEKTA						PODRUM 410.73 m² + NADZEMNE ETAŽE 1.497.46 m²		
(BRUTO) POVRŠINA 1. SPRATA							281.12 m²	
(BRUTO) POVRŠINA OBJEKTA							PODRUM 469.25 m² + NADZEMNE ETAŽE 1.679.92 m²	
POVRŠINA PARCELE							2052.00 m²	
MAKSIMALNA SPRATNOST							6 nadzemnih etaža	
INDEKS ZAUZETOSTI							(po planu) max. IZ = 0.4-0.75 => 820.00m ² - 1.539.00m ²	
INDEKS IZGRADENOSTI							(po planu) max. II = 1.0-2.5 => 2.052.00m ² - 5.131.00m ²	

PROJEKTANT: "CENTAR ZA PROJEKTOVANJE" DOO BAR ŠUŠANJ BB		INVESTITOR: "2 DECEMBAR" DOO BAR	
Objekat:	TURISTIČKO STAMBENI SA POSLOVANJEM	Lokacija: "DUP PLAN" U ZONI "L", URBANISTIČKE PARCELE UP3, UP4, UP5, UP6, UP7 I UP8, ODNOŠNO DO KATASTRARSKÉ PARCELE BRUJ 3064/3, 3064/4, 3064/5, 3064/12, 3064/8, 3064/7, 3064/9, 3064/22, 3064/21 I 3064/20, KO NOVI BARI, OPŠTINA BARI.	
Glavni inženjer:	arh. Branimir Leković, dipl.ing.	Vrsta tehničke dokumentacije:	
Odgovorni inženjer:	arh. Branimir Leković, dipl.ing.	IDEJNO RJEŠENJE-FAZA I	
Saradnik/i:	arh. Branimir Leković, dipl.ing. bsc. arh. Nina Jovičević	ARHITEKTURA	
Datum izrade i M.P.	2019	OSNOVA 1. SPRATA	
		Datum revizije i M.P.	
		Prilog: Broj priloga: Broj strana: 1:50	



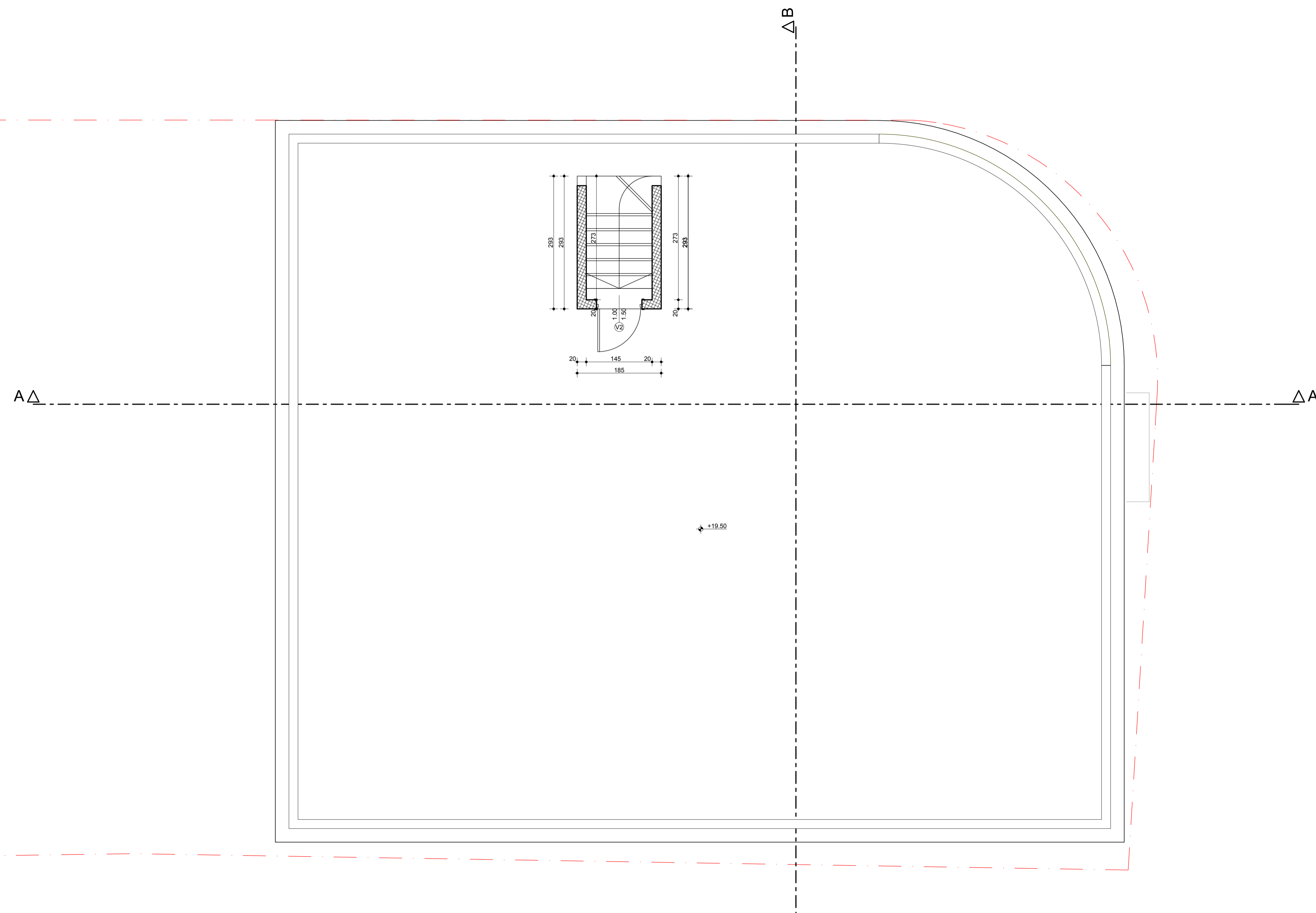
KATEGORIJA ZONE	SPRAT	PROSTORIJ	VRSTA PODA	VISINA PROSTORJE	OBIM PROSTORJE	POVRŠINA ZIDOVA PROSTORJE	POVRŠINA PROSTORJE
06/2 JEDNOSOBAN	2. SPRAT	04 HODNIK		3.00 m	10.90 m	21.88 m ²	4.95 m ²
	2. SPRAT	05 KUPATILO		3.00 m	7.70 m	20.13 m ²	3.43 m ²
	2. SPRAT	06 SOBA		3.00 m	14.54 m	35.02 m ²	12.34 m ²
	2. SPRAT	07 DNEVNI BO...		3.00 m	16.86 m	39.63 m ²	16.02 m ²
06/2 JEDNOSOBAN	2. SPRAT	08 TERASA		3.00 m	7.20 m	8.65 m ²	3.14 m ²
	2. SPRAT total					57.20 m²	125.31 m²
07/2 JEDNOSOBAN	2. SPRAT	09 HODNIK		3.00 m	14.00 m	34.12 m ²	6.96 m ²
	2. SPRAT	10 SOBA		3.00 m	14.10 m	36.35 m ²	11.57 m ²
	2. SPRAT	11 KUPATILO		3.00 m	8.40 m	22.29 m ²	3.88 m ²
	2. SPRAT	12 DNEVNI BO...		3.00 m	19.90 m	44.71 m ²	21.67 m ²
07/2 JEDNOSOBAN	2. SPRAT	13 TERASA		3.00 m	8.00 m	7.26 m ²	3.58 m ²
	2. SPRAT total					64.40 m²	144.73 m²
08/2 GARSONJERA	2. SPRAT	14 HODNIK		3.00 m	10.80 m	24.64 m ²	5.05 m ²
	2. SPRAT	15 OSTAVA		3.00 m	4.80 m	12.93 m ²	1.44 m ²
	2. SPRAT	16 KUPATILO		3.00 m	8.40 m	23.18 m ²	3.92 m ²
	2. SPRAT	17 DNEVNI BO...		3.00 m	20.00 m	48.23 m ²	21.06 m ²
08/2 GARSONJERA	2. SPRAT	18 TERASA		3.00 m	8.60 m	11.08 m ²	4.05 m ²
	2. SPRAT total					52.60 m²	120.06 m²
09/2 JEDNOSOBAN	2. SPRAT	19 HODNIK		3.00 m	14.00 m	34.06 m ²	6.96 m ²
	2. SPRAT	20 KUPATILO		3.00 m	8.40 m	22.29 m ²	3.88 m ²
	2. SPRAT	21 SOBA		3.00 m	14.10 m	36.35 m ²	11.57 m ²
	2. SPRAT	22 DNEVNI BO...		3.00 m	19.90 m	48.57 m ²	21.67 m ²
09/2 JEDNOSOBAN	2. SPRAT	23 TERASA		3.00 m	8.00 m	8.06 m ²	3.58 m ²
	2. SPRAT total					64.40 m²	149.32 m²
10/2 JEDNOSOBAN	2. SPRAT	24 HODNIK		3.00 m	9.80 m	18.58 m ²	4.18 m ²
	2. SPRAT	25 KUPATILO		3.00 m	8.80 m	23.42 m ²	4.20 m ²
	2. SPRAT	26 SOBA		3.00 m	14.90 m	40.29 m ²	12.72 m ²
	2. SPRAT	27 DNEVNI BO...		3.00 m	18.70 m	47.01 m ²	18.93 m ²
10/2 JEDNOSOBAN	2. SPRAT	28 TERASA		3.00 m	8.30 m	8.67 m ²	3.96 m ²
	2. SPRAT total					60.50 m²	137.96 m²
KOMUNIKACIJE	2. SPRAT	01 HODNIK		3.00 m	16.97 m	28.82 m ²	14.06 m ²
	2. SPRAT	02 LIFT		3.00 m	7.00 m	18.37 m ²	3.06 m ²
	2. SPRAT	03 STEPENIŠTE		3.00 m	19.90 m	48.66 m ²	12.33 m ²
2. SPRAT total					43.87 m²	95.85 m²	
(NETO) POVRŠINA PROSTORJA 2. SPRATA						342.97 m²	244.16 m²
(NETO) POVRŠINA PROSTORJA OBJEKTA						PODRUM 410.73 m² + NADZEMNE ETAŽE 1.497.46 m²	
(BRUTO) POVRŠINA 2. SPRATA							281.12 m²
(BRUTO) POVRŠINA OBJEKTA							PODRUM 489.25 m² + NADZEMNE ETAŽE 1.679.92 m²
POVRŠINA PARCELE							2052.00 m²
MAKSIMALNA SPRATNOST							6 nadzemnih etaža
INDEKS ZAUZETOSTI							(po planu) max. IZ = 0.4-0.75 => 820.00m ² - 1.539.00m ²
INDEKS IZGRADENOSTI							(po planu) max. II = 1.0-2.5 => 2.052.00m ² - 5.131.00m ²

PROJEKTANT: "CENTAR ZA PROJEKTOVANJE" DOO BAR ŠUŠANJ BB		INVESTITOR: "2 DECEMBAR" DOO BAR	
Objekat:	TURISTIČKO STAMBENI SA POSLOVANJEM	Lokacija: "BUP PLAN" U ZONI "L", URBANISTIČKE PARCELE UP3, UP4, UP5, UP6, UP7 I UP8, ODNOŠNO DO KATASTARSKE PARCELE BRUJ 3664/3, 3664/4, 3664/5, 3664/12, 3664/8, 3664/7, 3664/9, 3664/22, 3664/21 I 3664/20, KO NOVI BAZI, OPŠTINA BAR.	
Glavni inženjer:	arh. Branimir Leković, dipl.ing.	Vrsta tehničke dokumentacije:	
Odgovorni inženjer:	arh. Branimir Leković, dipl.ing.	IDEJNO RJEŠENJE-FAZA I	
Saradnik/i:	arh. Branimir Leković, dipl.ing. mr arh. Velimir Leković dipl.ing. bsc. arh. Nina Jovičević	ARHITEKTURA	Razmjera:
Datum izrade i M.P.	2019	Prilog: OSNOVA 2. SPRATA TIPSKI (2, 3 I 5. SPRAT)	1:50
		Broj priloga:	Broj strana:

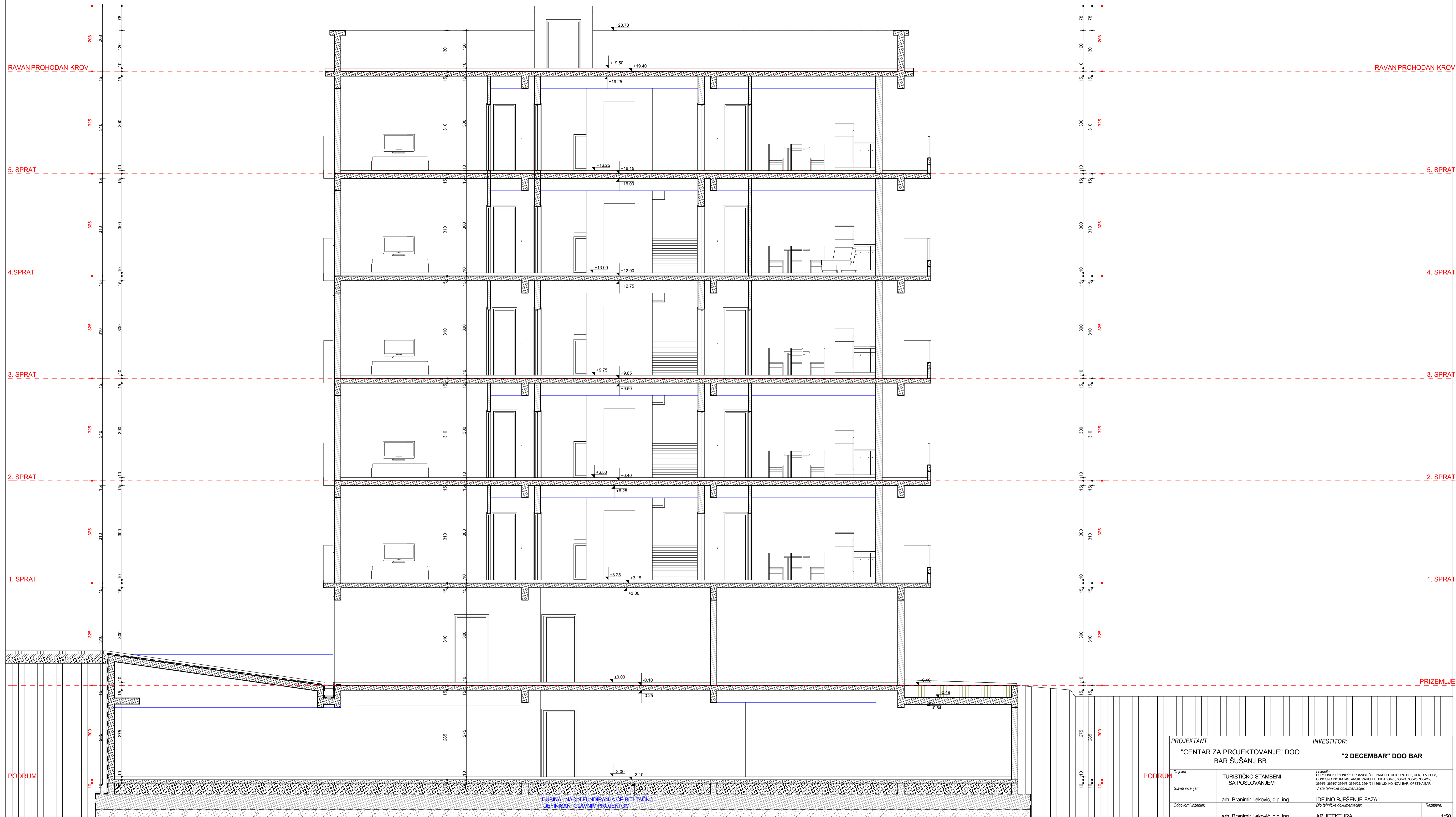


KATEGORIJA ZONE	SPRAT	PROSTORIJA	VRSTA PODA	VISINA PROSTORIJE	OBIM PROSTORIJE	POVRŠINA ZIDOVA PROSTORIJE	POVRŠINA PROSTORIJE	
16/4 JEDNOSOBAN STAN	4. SPRAT	04 HODNIK		3.00 m	10.90 m	21.88 m²	4.95 m²	
	4. SPRAT	05 KUPATILO		3.00 m	7.70 m	20.05 m²	3.43 m²	
	4. SPRAT	06 SOBA		3.00 m	22.42 m	58.81 m²	15.77 m²	
	4. SPRAT	07 DNEVNI BO...		3.00 m	16.89 m	44.64 m²	16.02 m²	
	4. SPRAT	08 TERASA		3.00 m	7.20 m	9.35 m²	3.14 m²	
4. SPRAT total						65.11 m	154.83 m²	43.31 m²
17/4 DVOSOBAN STAN	4. SPRAT	09 HODNIK		3.00 m	11.20 m	22.42 m²	5.28 m²	
	4. SPRAT	10 KUPATILO		3.00 m	8.80 m	24.93 m²	4.48 m²	
	4. SPRAT	11 HODNIK		3.00 m	4.80 m	8.07 m²	1.44 m²	
	4. SPRAT	12 SOBA		3.00 m	14.10 m	36.35 m²	11.57 m²	
	4. SPRAT	13 DNEVNI BO...		3.00 m	19.90 m	44.79 m²	21.67 m²	
	4. SPRAT	14 TERASA		3.00 m	8.00 m	7.26 m²	3.59 m²	
	4. SPRAT	15 OSTAVA		3.00 m	6.10 m	16.83 m²	2.25 m²	
	4. SPRAT	16 KUPATILO		3.00 m	6.90 m	18.74 m²	2.75 m²	
	4. SPRAT	17SOBA		3.00 m	13.30 m	32.63 m²	10.78 m²	
	4. SPRAT	18 TERASA		3.00 m	7.10 m	7.67 m²	1.95 m²	
4. SPRAT total						100.20 m	219.68 m²	65.76 m²
18/4 DVOSOBAN STAN	4. SPRAT	19 HODNIK		3.00 m	11.20 m	22.42 m²	5.28 m²	
	4. SPRAT	20 OSTAVA		3.00 m	6.10 m	16.83 m²	2.25 m²	
	4. SPRAT	21 KUPATILO		3.00 m	6.90 m	18.74 m²	2.75 m²	
	4. SPRAT	22 KUPATILO		3.00 m	8.80 m	24.93 m²	4.48 m²	
	4. SPRAT	23 HODNIK		3.00 m	5.20 m	9.16 m²	1.60 m²	
	4. SPRAT	24 SOBA		3.00 m	14.10 m	36.35 m²	11.57 m²	
	4. SPRAT	25 DNEVNI BO...		3.00 m	19.90 m	48.57 m²	21.67 m²	
	4. SPRAT	26 TERASA		3.00 m	8.00 m	8.06 m²	3.59 m²	
	4. SPRAT	27 SOBA		3.00 m	14.00 m	37.08 m²	11.76 m²	
	4. SPRAT total						94.20 m	222.15 m²
18/4 DVOSOBAN STAN	4. SPRAT	28 HODNIK		3.00 m	9.80 m	18.58 m²	4.18 m²	
	4. SPRAT	29 SOBA		3.00 m	14.90 m	40.29 m²	12.72 m²	
	4. SPRAT	30 KUPATILO		3.00 m	8.80 m	23.34 m²	4.20 m²	
	4. SPRAT	31 DNEVNI BO...		3.00 m	18.70 m	47.00 m²	18.93 m²	
	4. SPRAT	32 TERASA		3.00 m	8.30 m	8.67 m²	3.96 m²	
4. SPRAT total						60.50 m	137.88 m²	43.99 m²
19/4 JEDNOSOBAN STAN	4. SPRAT	01 HODNIK		3.00 m	16.97 m	29.77 m²	14.06 m²	
	4. SPRAT	02 LIFT		3.00 m	7.00 m	18.37 m²	3.06 m²	
	4. SPRAT	03 STEPENIŠTE		3.00 m	19.90 m	48.37 m²	12.33 m²	
	4. SPRAT total						43.87 m	96.52 m²
KOMUNIKACIJE						363.88 m	831.06 m²	247.45 m²
(NETO) POVRŠINA PROSTORIJA 4. SPRATA						410.73 m²	1.497.46 m²	464.62 m²
(NETO) POVRŠINA PROSTORIJA OBJEKTA						410.73 m²	1.497.46 m²	464.62 m²
(BRUTO) POVRŠINA 4. SPRATA						468.25 m²	1.679.92 m²	511.12 m²
(BRUTO) POVRŠINA OBJEKTA						468.25 m²	1.679.92 m²	511.12 m²
POVRŠINA PARCELE						2052.00 m²		
MAKSIMALNA SPRATNOST						6		
INDEKS ZAUZETOSTI						(po planu) max. IZ = 0.4.4.75 >> 820.00m² - 1.639.00m²		
INDEKS IZGRADENOSTI						(po planu) max. II = 1.0.2.5 >> 2.052.00m² - 5.131.00m²		

PROJEKTANT: "CENTAR ZA PROJEKTOVANJE" DOO BAR ŠUŠANJ BB		INVESTITOR: "2 DECEMBAR" DOO BAR	
Objekat:	TURISTIČKO STAMBENI SA POSLOVANJEM	Lokacija: OPŠTINA "BEOGRAD", U ZONI "L", URBANISTIČKE PARCELE UP4, UP5, UP6, UP7 I UP8, ODNOŠNO DO KATASTARSKIH PARCELE BRUČ 3664/3, 3664/4, 3664/5, 3664/12, 3664/8, 3664/7, 3664/9, 3664/22, 3664/21 I 3664/20, KO NIKOLI NIJE BILA OPŠTINA BAR.	
Glavni inženjer:	arh. Branimir Leković, dipl.ing.	Vrsta tehničke dokumentacije:	
Odgovorni inženjer:	arh. Branimir Leković, dipl.ing.	IDEJNO RJEŠENJE-FAZA I	Razmjera:
Saradnik/i:	mr arh. Velimir Leković dipl.ing. bsc. arh. Nina Jovičević	ARHITEKTURA	1:50
Datum izrade i M.P.	2019	OSNOVA 4. SPRATA	Broj priloga: Broj strane:
		Datum revizije i M.P.	



PROJEKTANT: "CENTAR ZA PROJEKTOVANJE" DOO BAR ŠUŠANJ BB		INVESTITOR: "2 DECEMBAR" DOO BAR	
Objekat:	TURISTIČKO STAMBENI SA POSLOVANJEM	Lokacija: DUP "LINO", U ZONI "L", URBANISTIČKE PARCELE UP3, UP4, UP5, UP6, UP7 I UP8, ODNOŠNO DO KATASTRARSKÉ PARCELE BROJ 3664/3, 3664/4, 3664/5, 3664/12, 3664/8, 3664/7, 3664/9, 3664/22, 3664/21 I 3664/20, KO NOVI BAKL, OPŠTINA BAR.	
Glavni inženjer:	arh. Branimir Leković, dipl.ing.	Vrsta tehničke dokumentacije: IDEJNO RJEŠENJE-FAZA I	
Odgovorni inženjer:	arh. Branimir Leković, dipl.ing.	Dio tehničke dokumentacije: ARHITEKTURA	Razmjera: 1:50
Saradnik/ici:	mr arh. Velimir Leković dipl.ing. bsc. arh. Nina Jovičević	Prilog: OSNOVA RAVNOG NEPROHODNOG KROVA	Broj priloga: Broj strane:
Datum izrade i M.P.:	2019	Datum revizije i M.P.:	



PROJEKTANT: "CENTAR ZA PROJEKTOVANJE" DOO BAR ŠUŠANJ BB		INVESTITOR: "2 DECEMBAR" DOO BAR			
Glavni inženjer: arh. Branimir Leković, dipl.ing.		Objekat: TURISTIČKO STAMBENI SA POSLOVANJEM			
Odgovorni inženjer: arh. Branimir Leković, dipl.ing.		Lokacija: U ZONI "L" URBANISTIČKE PARCELE LPTA, LPTB, LPTC, LPTD, LPT E, LPT F, LPT G, LPT H, LPT I, LPT J, LPT K, LPT L, LPT M, LPT N, LPT O, LPT P, LPT Q, LPT R, LPT S, LPT T, LPT U, LPT V, LPT W, LPT X, LPT Y, LPT Z, LPT AA, LPT AB, LPT AC, LPT AD, LPT AE, LPT AF, LPT AG, LPT AH, LPT AI, LPT AJ, LPT AK, LPT AL, LPT AM, LPT AN, LPT AO, LPT AP, LPT AQ, LPT AR, LPT AS, LPT AT, LPT AU, LPT AV, LPT AW, LPT AX, LPT AY, LPT AZ, LPT BA, LPT BB, LPT BC, LPT BD, LPT BE, LPT BF, LPT BG, LPT BH, LPT BI, LPT BJ, LPT BK, LPT BL, LPT BM, LPT BN, LPT BO, LPT BP, LPT BQ, LPT BR, LPT BS, LPT BT, LPT BU, LPT BV, LPT BW, LPT BX, LPT BY, LPT BZ, LPT CA, LPT CB, LPT CC, LPT CD, LPT CE, LPT CF, LPT CG, LPT CH, LPT CI, LPT CJ, LPT CK, LPT CL, LPT CM, LPT CN, LPT CO, LPT CP, LPT CQ, LPT CR, LPT CS, LPT CT, LPT CU, LPT CV, LPT CW, LPT CX, LPT CY, LPT CZ, LPT DA, LPT DB, LPT DC, LPT DD, LPT DE, LPT DF, LPT DG, LPT DH, LPT DI, LPT DJ, LPT DK, LPT DL, LPT DM, LPT DN, LPT DO, LPT DP, LPT DQ, LPT DR, LPT DS, LPT DT, LPT DU, LPT DV, LPT DW, LPT DX, LPT DY, LPT DZ, LPT EA, LPT EB, LPT EC, LPT ED, LPT EE, LPT EF, LPT EG, LPT EH, LPT EI, LPT EJ, LPT EK, LPT EL, LPT EM, LPT EN, LPT EO, LPT EP, LPT EQ, LPT ER, LPT ES, LPT ET, LPT EU, LPT EV, LPT EW, LPT EX, LPT EY, LPT EZ, LPT FA, LPT FB, LPT FC, LPT FD, LPT FE, LPT FF, LPT FG, LPT FH, LPT FI, LPT FJ, LPT FK, LPT FL, LPT FM, LPT FN, LPT FO, LPT FP, LPT FQ, LPT FR, LPT FS, LPT FT, LPT FU, LPT FV, LPT FW, LPT FX, LPT FY, LPT FZ, LPT GA, LPT GB, LPT GC, LPT GD, LPT GE, LPT GF, LPT GG, LPT GH, LPT GI, LPT GJ, LPT GK, LPT GL, LPT GM, LPT GN, LPT GO, LPT GP, LPT GQ, LPT GR, LPT GS, LPT GT, LPT GU, LPT GV, LPT GW, LPT GX, LPT GY, LPT GZ, LPT HA, LPT HB, LPT HC, LPT HD, LPT HE, LPT HF, LPT HG, LPT HH, LPT HI, LPT HJ, LPT HK, LPT HL, LPT HM, LPT HN, LPT HO, LPT HP, LPT HQ, LPT HR, LPT HS, LPT HT, LPT HU, LPT HV, LPT HW, LPT HX, LPT HY, LPT HZ, LPT IA, LPT IB, LPT IC, LPT ID, LPT IE, LPT IF, LPT IG, LPT IH, LPT II, LPT IJ, LPT IK, LPT IL, LPT IM, LPT IN, LPT IO, LPT IP, LPT IQ, LPT IR, LPT IS, LPT IT, LPT IU, LPT IV, LPT IW, LPT IX, LPT IY, LPT IZ, LPT JA, LPT JB, LPT JC, LPT JD, LPT JE, LPT JF, LPT JG, LPT JH, LPT JI, LPT JJ, LPT JK, LPT JL, LPT JM, LPT JN, LPT JO, LPT JP, LPT JQ, LPT JR, LPT JS, LPT JT, LPT JU, LPT JV, LPT JW, LPT JX, LPT JY, LPT JZ, LPT KA, LPT KB, LPT KC, LPT KD, LPT KE, LPT KF, LPT KG, LPT KH, LPT KI, LPT KJ, LPT KK, LPT KL, LPT KM, LPT KN, LPT KO, LPT KP, LPT KQ, LPT KR, LPT KS, LPT KT, LPT KU, LPT KV, LPT KW, LPT KX, LPT KY, LPT KZ, LPT LA, LPT LB, LPT LC, LPT LD, LPT LE, LPT LF, LPT LG, LPT LH, LPT LI, LPT LJ, LPT LK, LPT LL, LPT LM, LPT LN, LPT LO, LPT LP, LPT LQ, LPT LR, LPT LS, LPT LT, LPT LU, LPT LV, LPT LW, LPT LX, LPT LY, LPT LZ, LPT MA, LPT MB, LPT MC, LPT MD, LPT ME, LPT MF, LPT MG, LPT MH, LPT MI, LPT MJ, LPT MK, LPT ML, LPT MM, LPT MN, LPT MO, LPT MP, LPT MQ, LPT MR, LPT MS, LPT MT, LPT MU, LPT MV, LPT MW, LPT MX, LPT MY, LPT MZ, LPT NA, LPT NB, LPT NC, LPT ND, LPT NE, LPT NF, LPT NG, LPT NH, LPT NI, LPT NJ, LPT NK, LPT NL, LPT NM, LPT NO, LPT NP, LPT NQ, LPT NR, LPT NS, LPT NT, LPT NU, LPT NV, LPT NW, LPT NX, LPT NY, LPT NZ, LPT OA, LPT OB, LPT OC, LPT OD, LPT OE, LPT OF, LPT OG, LPT OH, LPT OI, LPT OJ, LPT OK, LPT OL, LPT OM, LPT ON, LPT OO, LPT OP, LPT OQ, LPT OR, LPT OS, LPT OT, LPT OU, LPT OV, LPT OW, LPT OX, LPT OY, LPT OZ, LPT PA, LPT PB, LPT PC, LPT PD, LPT PE, LPT PF, LPT PG, LPT PH, LPT PI, LPT PJ, LPT PK, LPT PL, LPT PM, LPT PN, LPT PO, LPT PP, LPT PQ, LPT PR, LPT PS, LPT PT, LPT PU, LPT PV, LPT PW, LPT PX, LPT PY, LPT PZ, LPT QA, LPT QB, LPT QC, LPT QD, LPT QE, LPT QF, LPT QG, LPT QH, LPT QI, LPT QJ, LPT QK, LPT QL, LPT QM, LPT QN, LPT QO, LPT QP, LPT QQ, LPT QR, LPT QS, LPT QT, LPT QU, LPT QV, LPT QW, LPT QX, LPT QY, LPT QZ, LPT RA, LPT RB, LPT RC, LPT RD, LPT RE, LPT RF, LPT RG, LPT RH, LPT RI, LPT RJ, LPT RK, LPT RL, LPT RM, LPT RN, LPT RO, LPT RP, LPT RQ, LPT RR, LPT RS, LPT RT, LPT RU, LPT RV, LPT RW, LPT RX, LPT RY, LPT RZ, LPT SA, LPT SB, LPT SC, LPT SD, LPT SE, LPT SF, LPT SG, LPT SH, LPT SI, LPT SJ, LPT SK, LPT SL, LPT SM, LPT SN, LPT SO, LPT SP, LPT SQ, LPT SR, LPT SS, LPT ST, LPT SU, LPT SV, LPT SW, LPT SX, LPT SY, LPT SZ, LPT TA, LPT TB, LPT TC, LPT TD, LPT TE, LPT TF, LPT TG, LPT TH, LPT TI, LPT TJ, LPT TK, LPT TL, LPT TM, LPT TN, LPT TO, LPT TP, LPT TQ, LPT TR, LPT TS, LPT TU, LPT TV, LPT TW, LPT TX, LPT TY, LPT TZ, LPT UA, LPT UB, LPT UC, LPT UD, LPT UE, LPT UF, LPT UG, LPT UH, LPT UI, LPT UJ, LPT UK, LPT UL, LPT UM, LPT UN, LPT UO, LPT UP, LPT UQ, LPT UR, LPT US, LPT UT, LPT UY, LPT UZ, LPT VA, LPT VB, LPT VC, LPT VD, LPT VE, LPT VF, LPT VG, LPT VH, LPT VI, LPT VJ, LPT VK, LPT VL, LPT VM, LPT VN, LPT VO, LPT VP, LPT VQ, LPT VR, LPT VS, LPT VT, LPT VU, LPT VV, LPT VW, LPT VX, LPT VY, LPT VZ, LPT WA, LPT WB, LPT WC, LPT WD, LPT WE, LPT WF, LPT WG, LPT WH, LPT WI, LPT WJ, LPT WK, LPT WL, LPT WM, LPT WN, LPT WO, LPT WP, LPT WQ, LPT WR, LPT WS, LPT WT, LPT WU, LPT WV, LPT WY, LPT WZ, LPT XA, LPT XB, LPT XC, LPT XD, LPT XE, LPT XF, LPT XG, LPT XH, LPT XI, LPT XJ, LPT XK, LPT XL, LPT XM, LPT XN, LPT XO, LPT XP, LPT XQ, LPT XR, LPT XS, LPT XT, LPT XU, LPT XV, LPT XW, LPT XX, LPT XY, LPT XZ, LPT YA, LPT YB, LPT YC, LPT YD, LPT YE, LPT YF, LPT YG, LPT YH, LPT YI, LPT YJ, LPT YK, LPT YL, LPT YM, LPT YN, LPT YO, LPT YP, LPT YQ, LPT YR, LPT YS, LPT YT, LPT YU, LPT YV, LPT YW, LPT YX, LPT YZ, LPT ZA, LPT ZB, LPT ZC, LPT ZD, LPT ZE, LPT ZF, LPT ZG, LPT ZH, LPT ZI, LPT ZJ, LPT ZK, LPT ZL, LPT ZM, LPT ZN, LPT ZO, LPT ZP, LPT ZQ, LPT ZR, LPT ZS, LPT ZT, LPT ZU, LPT ZV, LPT ZW, LPT ZX, LPT ZY, LPT ZZ		IDEJNO RJEŠENJE-FAZA I ARHITEKTURA PRESJEK A-A Datum revizije / M.P.	
Saradnik: mr arh. Velimir Leković dipl.ing. bsc. arh. Nina Jovičević		Prilog: 05			
Datum izrade / M.P. 2019		Broj strane: 13			

DUBINA I NAČIN FUNDIRANJA ĆE BITI TAČNO
DEFINISANI GLAVNIM PROJEKTOM

RAVANPROHODAN KROV

RAVANPROHODAN KROV

5. SPRAT

5. SPRAT

4. SPRAT

4. SPRAT

3. SPRAT

3. SPRAT

2. SPRAT

2. SPRAT

1. SPRAT

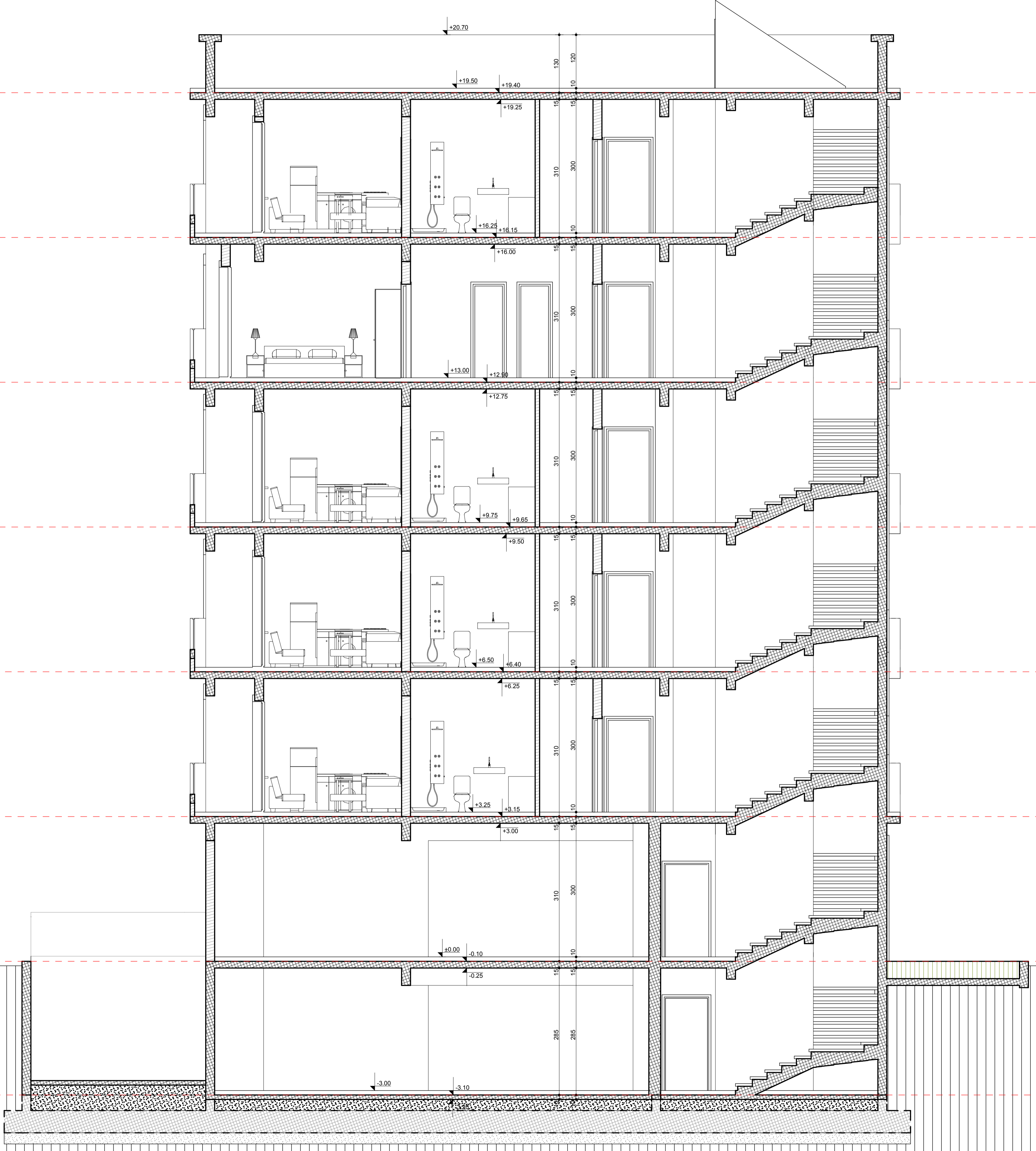
1. SPRAT

PRIZEMLJE

PRIZEMLJE

PODRUM

PODRUM



PROJEKTANT: "CENTAR ZA PROJEKTOVANJE" DOO BAR ŠUŠANJ BB		INVESTITOR: "2 DECEMBAR" DOO BAR				
Objekat:	TURISTIČKO STAMBENI SA POSLOVANJEM	Lokacija: U ZONIRANIM URBANISTIČKIM PARCELE LPTA, LPTA, LPTB, LPTC, LPTD, LPT E, LPT F, LPT G, LPT H, LPT I, LPT J, LPT K, LPT L, LPT M, LPT N, LPT O, LPT P, LPT Q, LPT R, LPT S, LPT T, LPT U, LPT V, LPT W, LPT X, LPT Y, LPT Z, LPT AA, LPT AB, LPT AC, LPT AD, LPT AE, LPT AF, LPT AG, LPT AH, LPT AI, LPT AJ, LPT AK, LPT AL, LPT AM, LPT AN, LPT AO, LPT AP, LPT AQ, LPT AR, LPT AS, LPT AT, LPT AU, LPT AV, LPT AW, LPT AX, LPT AY, LPT AZ, LPT BA, LPT BB, LPT BC, LPT BD, LPT BE, LPT BF, LPT BG, LPT BH, LPT BI, LPT BJ, LPT BK, LPT BL, LPT BM, LPT BN, LPT BO, LPT BP, LPT BQ, LPT BR, LPT BS, LPT BT, LPT BU, LPT BV, LPT BW, LPT BX, LPT BY, LPT BZ, LPT CA, LPT CB, LPT CC, LPT CD, LPT CE, LPT CF, LPT CG, LPT CH, LPT CI, LPT CJ, LPT CK, LPT CL, LPT CM, LPT CN, LPT CO, LPT CP, LPT CQ, LPT CR, LPT CS, LPT CT, LPT CU, LPT CV, LPT CW, LPT CX, LPT CY, LPT CZ, LPT DA, LPT DB, LPT DC, LPT DD, LPT DE, LPT DF, LPT DG, LPT DH, LPT DI, LPT DJ, LPT DK, LPT DL, LPT DM, LPT DN, LPT DO, LPT DP, LPT DQ, LPT DR, LPT DS, LPT DT, LPT DU, LPT DV, LPT DW, LPT DX, LPT DY, LPT DZ, LPT EA, LPT EB, LPT EC, LPT ED, LPT EE, LPT EF, LPT EG, LPT EH, LPT EI, LPT EJ, LPT EK, LPT EL, LPT EM, LPT EN, LPT EO, LPT EP, LPT EQ, LPT ER, LPT ES, LPT ET, LPT EU, LPT EV, LPT EW, LPT EX, LPT EY, LPT EZ, LPT FA, LPT FB, LPT FC, LPT FD, LPT FE, LPT FF, LPT FG, LPT FH, LPT FI, LPT FJ, LPT FK, LPT FL, LPT FM, LPT FN, LPT FO, LPT FP, LPT FQ, LPT FR, LPT FS, LPT FT, LPT FU, LPT FV, LPT FW, LPT FX, LPT FY, LPT FZ, LPT GA, LPT GB, LPT GC, LPT GD, LPT GE, LPT GF, LPT GG, LPT GH, LPT GI, LPT GJ, LPT GK, LPT GL, LPT GM, LPT GN, LPT GO, LPT GP, LPT GQ, LPT GR, LPT GS, LPT GT, LPT GU, LPT GV, LPT GW, LPT GX, LPT GY, LPT GZ, LPT HA, LPT HB, LPT HC, LPT HD, LPT HE, LPT HF, LPT HG, LPT HH, LPT HI, LPT HJ, LPT HK, LPT HL, LPT HM, LPT HN, LPT HO, LPT HP, LPT HQ, LPT HR, LPT HS, LPT HT, LPT HU, LPT HV, LPT HW, LPT HX, LPT HY, LPT HZ, LPT IA, LPT IB, LPT IC, LPT ID, LPT IE, LPT IF, LPT IG, LPT IH, LPT IJ, LPT IK, LPT IL, LPT IM, LPT IN, LPT IO, LPT IP, LPT IQ, LPT IR, LPT IS, LPT IT, LPT IU, LPT IV, LPT IW, LPT IX, LPT IY, LPT IZ, LPT JA, LPT JB, LPT JC, LPT JD, LPT JE, LPT JF, LPT JG, LPT JH, LPT JI, LPT JJ, LPT JK, LPT JL, LPT JM, LPT JN, LPT JO, LPT JP, LPT JQ, LPT JR, LPT JS, LPT JT, LPT JU, LPT JV, LPT JW, LPT JX, LPT JY, LPT JZ, LPT KA, LPT KB, LPT KC, LPT KD, LPT KE, LPT KF, LPT KG, LPT KH, LPT KI, LPT KJ, LPT KK, LPT KL, LPT KM, LPT KN, LPT KO, LPT KP, LPT KQ, LPT KR, LPT KS, LPT KT, LPT KU, LPT KV, LPT KW, LPT KX, LPT KY, LPT KZ, LPT LA, LPT LB, LPT LC, LPT LD, LPT LE, LPT LF, LPT LG, LPT LH, LPT LI, LPT LJ, LPT LK, LPT LL, LPT LM, LPT LN, LPT LO, LPT LP, LPT LQ, LPT LR, LPT LS, LPT LT, LPT LU, LPT LV, LPT LW, LPT LX, LPT LY, LPT LZ, LPT MA, LPT MB, LPT MC, LPT MD, LPT ME, LPT MF, LPT MG, LPT MH, LPT MI, LPT MJ, LPT MK, LPT ML, LPT MN, LPT MO, LPT MP, LPT MQ, LPT MR, LPT MS, LPT MT, LPT MU, LPT MV, LPT MW, LPT MX, LPT MY, LPT MZ, LPT NA, LPT NB, LPT NC, LPT ND, LPT NE, LPT NF, LPT NG, LPT NH, LPT NI, LPT NJ, LPT NK, LPT NL, LPT NM, LPT NO, LPT NP, LPT NQ, LPT NR, LPT NS, LPT NT, LPT NU, LPT NV, LPT NW, LPT NX, LPT NY, LPT NZ, LPT OA, LPT OB, LPT OC, LPT OD, LPT OE, LPT OF, LPT OG, LPT OH, LPT OI, LPT OJ, LPT OK, LPT OL, LPT OM, LPT ON, LPT OO, LPT OP, LPT OQ, LPT OR, LPT OS, LPT OT, LPT OU, LPT OV, LPT OW, LPT OX, LPT OY, LPT OZ, LPT PA, LPT PB, LPT PC, LPT PD, LPT PE, LPT PF, LPT PG, LPT PH, LPT PI, LPT PJ, LPT PK, LPT PL, LPT PM, LPT PN, LPT PO, LPT PP, LPT PQ, LPT PR, LPT PS, LPT PT, LPT PU, LPT PV, LPT PW, LPT PX, LPT PY, LPT PZ, LPT QA, LPT QB, LPT QC, LPT QD, LPT QE, LPT QF, LPT QG, LPT QH, LPT QI, LPT QJ, LPT QK, LPT QL, LPT QM, LPT QN, LPT QO, LPT QP, LPT QQ, LPT QR, LPT QS, LPT QT, LPT QU, LPT QV, LPT QW, LPT QX, LPT QY, LPT QZ, LPT RA, LPT RB, LPT RC, LPT RD, LPT RE, LPT RF, LPT RG, LPT RH, LPT RI, LPT RJ, LPT RK, LPT RL, LPT RM, LPT RN, LPT RO, LPT RP, LPT RQ, LPT RR, LPT RS, LPT RT, LPT RU, LPT RV, LPT RW, LPT RX, LPT RY, LPT RZ, LPT SA, LPT SB, LPT SC, LPT SD, LPT SE, LPT SF, LPT SG, LPT SH, LPT SI, LPT SJ, LPT SK, LPT SL, LPT SM, LPT SN, LPT SO, LPT SP, LPT SQ, LPT SR, LPT SS, LPT ST, LPT SU, LPT SV, LPT SW, LPT SX, LPT SY, LPT SZ, LPT TA, LPT TB, LPT TC, LPT TD, LPT TE, LPT TF, LPT TG, LPT TH, LPT TI, LPT TJ, LPT TK, LPT TL, LPT TM, LPT TN, LPT TO, LPT TP, LPT TQ, LPT TR, LPT TS, LPT TU, LPT TV, LPT TW, LPT TX, LPT TY, LPT TZ, LPT UA, LPT UB, LPT UC, LPT UD, LPT UE, LPT UF, LPT UG, LPT UH, LPT UI, LPT UJ, LPT UK, LPT UL, LPT UM, LPT UN, LPT UO, LPT UP, LPT UQ, LPT UR, LPT US, LPT UT, LPT UY, LPT UZ, LPT VA, LPT VB, LPT VC, LPT VD, LPT VE, LPT VF, LPT VG, LPT VH, LPT VI, LPT VJ, LPT VK, LPT VL, LPT VM, LPT VN, LPT VO, LPT VP, LPT VQ, LPT VR, LPT VS, LPT VT, LPT VU, LPT VV, LPT VW, LPT VX, LPT VY, LPT VZ, LPT WA, LPT WB, LPT WC, LPT WD, LPT WE, LPT WF, LPT WG, LPT WH, LPT WI, LPT WJ, LPT WK, LPT WL, LPT WM, LPT WN, LPT WO, LPT WP, LPT WQ, LPT WR, LPT WS, LPT WT, LPT WU, LPT WV, LPT WW, LPT WX, LPT WY, LPT WZ, LPT XA, LPT XB, LPT XC, LPT XD, LPT XE, LPT XF, LPT XG, LPT XH, LPT XI, LPT XJ, LPT XK, LPT XL, LPT XM, LPT XN, LPT XO, LPT XP, LPT XQ, LPT XR, LPT XS, LPT XT, LPT XU, LPT XV, LPT XW, LPT XX, LPT XY, LPT XZ, LPT YA, LPT YB, LPT YC, LPT YD, LPT YE, LPT YF, LPT YG, LPT YH, LPT YI, LPT YJ, LPT YK, LPT YL, LPT YM, LPT YN, LPT YO, LPT YP, LPT YQ, LPT YR, LPT YS, LPT YT, LPT YU, LPT YV, LPT YW, LPT YX, LPT YZ, LPT ZA, LPT ZB, LPT ZC, LPT ZD, LPT ZE, LPT ZF, LPT ZG, LPT ZH, LPT ZI, LPT ZJ, LPT ZK, LPT ZL, LPT ZM, LPT ZN, LPT ZO, LPT ZP, LPT ZQ, LPT ZR, LPT ZS, LPT ZT, LPT ZU, LPT ZV, LPT ZW, LPT ZX, LPT ZY, LPT ZZ		IDEJNO RJEŠENJE-FAZA I Dio tehničke dokumentacije		Skala: 1:50
Glavni inženjer:	arh. Branimir Leković, dipl.ing.	ARHITEKTURA				
Odgovorni inženjer:	arh. Branimir Leković, dipl.ing.	PRESJEK B-B				
Saradnik:	mr arh. Velimir Leković dipl.ing. bsc. arh. Nina Jovičević	Datum revizije / M.P.				
Datum izrade / M.P.	2019	05				

3D VIZUELIZACIJA SA PRIKAZOM POSTOJEĆEG TERENA



3D VIZUELIZACIJA SA PRIKAZOM POSTOJEĆEG TERENA



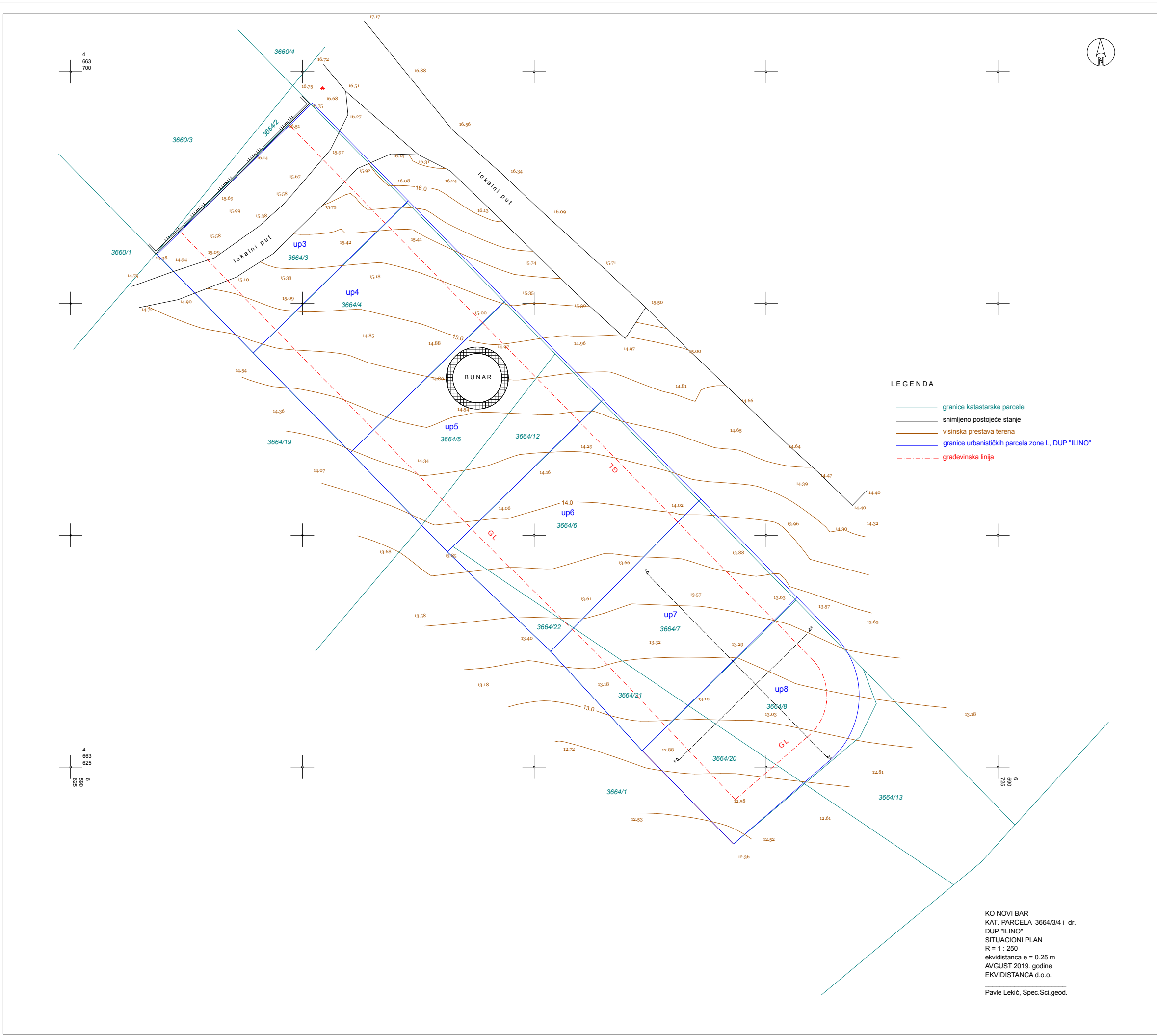








4. PODLOGE ZA IZRADU TEHNIČKE DOKUMENTACIJE



- LEGENDA**
- granice katastarske parcele
 - snimljeno postojeće stanje
 - visinska prestava terena
 - granice urbanističkih parcela zone L, DUP "ILINO"
 - - - građevinska linija

KO NOVI BAR
 KAT. PARCELA 3664/34 i dr.
 DUP "ILINO"
 SITUACIONI PLAN
 R = 1 : 250
 ekvidistanca e = 0.25 m
 AVGUST 2019. godine
 EKVIDISTANCA d.o.o.
 Pavle Lekić, Spec.Sci.geod.