

OBRAZAC 1a

elektronski potpis projektanta	elektronski potpis revidenta
--------------------------------	------------------------------

INVESTITOR¹RADOJE CVETKOVOBJEKAT²STAMBENI OBJEKATLOKACIJA³

DUP "SUTOMORE-CENTAR", UP 859, IZMJENE I
DOPUNE, U ZONI "C", PODZONA "C1" I DIO
KATASTARSKE PARČELE BROJ 3387, KO MIŠIĆI,
OPŠTINA BAR

DIO TEHNIČKE
DOKUMENTACIJE⁴

ARHITEKTURA

PROJEKTANT⁵

"CENTAR ZA PROJEKTOVANJE" DOO BAR ŠUŠANJ BB

ODGOVORNO LICE⁶

arh. BRANIMIR LEKOVIĆ dipl. ing.

GLAVNI INŽENJER⁷arh. BRANIMIR LEKOVIĆ dipl. ing.
Broj licence UPI 107/7-2484/2 od 25.05.2018SARADNICI NA
PROJEKTU⁸mr arh. Velimir Leković dipl.ing.
bsc. arh. Nina Jovićević

¹Naziv/ime investitora² Naziv projektovanog objekta³ Mjesto građenja, planski dokument, urbanistička parcela, katastarska parcela⁴ Idejno rješenje, idejni projekat, glavni projekat odnosno projekat izvedenog objekta projekat (ako je u pitanju naslovna strana cjelokupne tehničke dokumentacije)⁵ Naziv privrednog društva, pravnog lica odnosno preduzetnika koji je izradio tehničku dokumentaciju⁶ Ime odgovornog lica u privrednom društvu, pravnom licu odnosno ime i prezime preduzetnika⁷ Ime i prezime glavnog inženjera.⁸ Ime i prezime saradnika na izradi dijela tehnički dokumentacije

1. TEKSTUALNA DOKUMENTACIJA

1) TEHNIČKI OPIS OBJEKTA

1.1. OPŠTI PODACI O VRSTI I NAMJENI OBJEKTA

Novoplanirani objekat:

- namjena: stambeni objekat
- spratnosti: PO+P+2
- površina objekta: PODRUM 45,02m² + NADZEMNE ETAŽE 218,62m²
- krov: ravan neprohodan sa ravnom AB pločom termo izolovana sa donje i gornje strane.

- **Parametri po urbanističko tehničkim uslovima:**

Indeks zauzetosti (po planu) $I_Z = 0,3 \Rightarrow 130,51 \text{ m}^2$

novoplanirani objekat **73,73m²** što je manje od max. dozvoljenih planom.

Indeks izgrađenosti (po planu) $I_I = 0,9 \Rightarrow 391,53 \text{ m}^2 - 2 \cdot 436,00 \text{ m}^2$.

novoplanirani objekat **218,62m²** što je manje od max. dozvoljenih planom.

1.2. MATERIJALIZACIJA I OBRADA POVRŠINA

U smislu oblikovanja objekat je projektovan da se uklapa u okolni ambijent kao jednostavna forma sa upotrebom kvalitetnih trajnih materijala kao i tradicionalnim arhitektonskim rješenjem. Objekat teži da ne optereti, ali svakako da do kraja definiše prostor, na način na koji prethodno izgrađena struktura u okruženju to zahtjeva. Objekat je postavljen na gradjevinskoj liniji kako bi definisao ulicu. Fasade su i u oblikovanju i u materijalizaciji rješene tako da se vizuelno jasno uklapa u okolni ambijent tj. susjednih objekata. Predviđeni materijal u obradi fasade je akrilna tonirana zrnasta struktura bijele boje, staklene površine u aluminijskim ramovima. Jednim dijelom fasada se oblaže pikovanim kamenim pločama.

- **Fasadni zidovi**

Konstrukcija objekta je armirano -betonska tako da su fasadni zidovi od AB platana i giter blokova debljine 20 cm.

Sa spoljašnje strane cijelog objekta se radi adekvatna termo izolacija.

Predviđen je "CERESIT" sistem kontakt fasade.

Termoizolacija se izvodi od kamene vune ili stiropora najvece gustine, $d=5\text{cm}$.

Završna obrada je akrilna tonirana zrnasta struktura bijele boje.

- **Krov**

Ravna AB ploča termo izolovana sa donje i gornje strane sa padom krovne ravni 1,5%.

- **bravarija**

Fasade su i u oblikovanju i u materijalizaciji rješene tako da se sa svojim fasadnim otvorima kao i terasom što više spajaju sa prirodnim okruženjem.

Prozori i balkonska vrata su od aluminijskih profila. Iznad svakog staklenog otvora planirana je roletna, kao zaštita od sunca sa spoljašnje strane objekta, i garniše sa dva sloja zavjese sa unutrašnje strane.

- **bakonske ograde**
Ograde su od kaljenog stakla i od inoxa , postavljene na parapetnom zidu na terasama.
- **brisoletj**
nema
- **elementi dekora**
Postavljena je armirano betonska lajsna koja se uklapa u obradi zadnje ploče ravnog neprohodnog krova kao i na kraju drugog, četvrtog i šestog sprata. Oko otvora su postavljeni armirano betonski ramovi.
- **oluci**
Odvod vode sa krova se vrši slivnicima i olučnim vertikalama od plastificiranog aluminijumskog lima u bijeloj boji.

Tehnički opis energetske efikasnosti:

Objekat je projektovan da upotrebom i **adekvatnom ugradnjom** kvalitetnih materijala, hidroizolacijom i termoizolacijom garantuje visoku energetske efikasnost. Njegovi fasadni zidovi čine kvalitetnu termoizolaciju kao i plafon završnog sprata. Dobro izolovani objekat troši manje energije za grijanje zimi, kao i za hlađenje ljeti. Gubitak toplote i potrošnja energije po m² direktno se odražava kako na potrošnju energije tako i na duži životni vijek zgrade. Navedene činjenice uslovljavale su da se prilikom projektovanja i izgradnje objekata naročito vodi računa o izboru materijala i njihovom kvalitetnom postavljanju u cilju što efikasnije uštede energije. Korišćena je dnevna svjetlost za osvjetljenje prostora, djelotvorna ventilacija, hlađenje. Efikasna zaštita od sunca kao i fleksibilnost i prilagodljivost za buduće promjene.

1.3. OPIS FUNKCIONALNOG RJEŠENJA

Novoplanirani objekat:

stambeni objekat - spratnosti PO+P+2

- Objekat je ukupne BGP PODRUM 45,02m² + NADZEMNE ETAŽE 218,62m²

Objekat je projektovan tako da se sa postojeće saobraćajnice prilazi objektu.

Ulaz u objekat je direktno sa gotovog terena.

Stambeni objekat:

- kapacitet

Podrum: BGP 45,02m², sa sadržajima:

tehničke prostorije

Prizemlje: BGP 71,40m², sa sadržajima:

dnevni boravak, trpezarija, kuhinja, soba, terasa, kupatilo, kao i komunikacije hodnik i stepenište.

1. sprat: BGP 73,80m², sa sadržajima:

dnevni boravak, trpezarija, kuhinja, dvije sobe, balkon, kupatilo, kao i komunikacije hodnik i stepenište.

2. sprat: BGP 50,70m², sa sadržajima:

Kuhinja, kupatilo, slobodan natkriven prostor, stepenište koje vodi do đakuzija, kao i komunikacije hodnik i stepenište.

- faznost gradnje

Objekat će se raditi u jednoj fazi.

stambeni objekat, PO+P+2

- **Krov** je ravna AB ploča termo izolovana sa donje i gornje strane sa padom krovne ravni 1,5%.

Projektom je planirana primjena savremene tehnologije gradnje, uz korišćenje savremenih materijala koji garantuju adekvatnu zaštitu enterijera objekta.

Primjenjeni su svi elementi dobrih fizičkih karakteristika kao preduslov zaštite od klimatskih uslova.

2. NUMERIČKA DOKUMENTACIJA

- 1) površina objekta sa namjenama i broj funkcionalnih jedinica

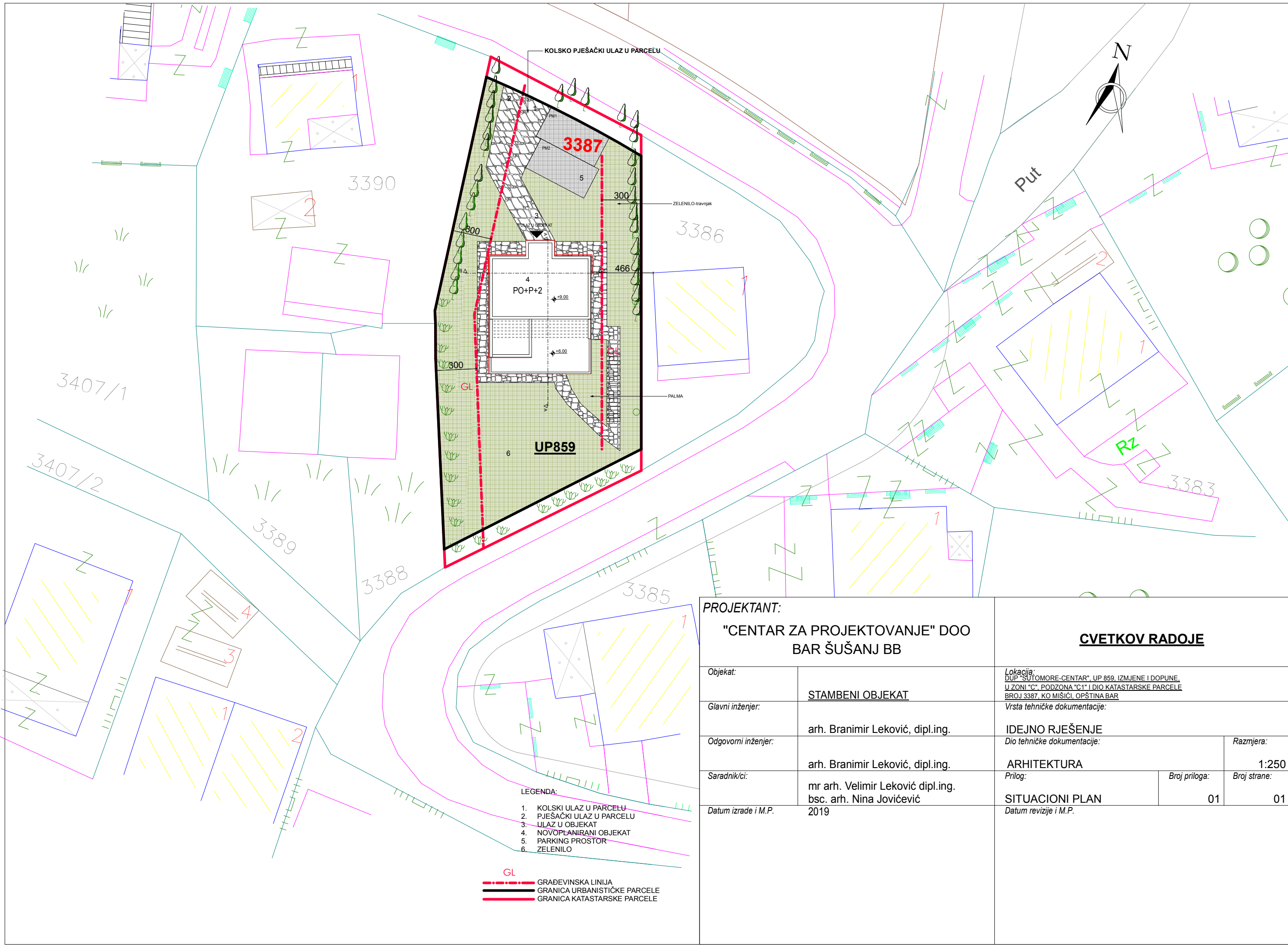
KATEGORIJA ZONE	SPRAT	PROSTORIJA	VRSTA PODA	VISINA PROSTORIJE	OBIM PROSTORIJE	POVRŠINA ZIDOVA PROSTORIJE	POVRŠINA PROSTORIJE	
STAMBENI PROSTOR	PODRUM	01 TEH. PROST.		2.75 m	19.00 m	27.66 m ²	22.36 m ²	
	PODRUM	02 OSTAVA		2.75 m	8.80 m	14.46 m ²	4.48 m ²	
	PODRUM	03 MAGACIN		2.75 m	12.40 m	29.06 m ²	9.52 m ²	
STAMBENI PROSTOR	PODRUM total				40.20 m	71.17 m²	36.36 m²	
(NETO) POVRŠINA PROSTORIJA PODRUMA						40.20 m	71.17 m²	36.36 m²
(NETO) POVRŠINA PROSTORIJA OBJEKTA					PODRUM 36,36m² + NADZEMNE ETAŽE 177,39m²			
(BRUTO) POVRŠINA PODRUMA							45,02 m²	
(BRUTO) POVRŠINA OBJEKTA					PODRUM 45,02m² + NADZEMNE ETAŽE 218,62m²			
POVRŠINA PARCELE							435,04 m²	
MAKSIMALNA SPRATNOST							3 etaže	
INDEKS ZAUZETOSTI							(po planu) max. IZ = 0,3=> 130,51m²	
INDEKST IZGRAĐENOSTI							(po planu) max. II = 0,9=> 391,53m²	

KATEGORIJA ZONE	SPRAT	PROSTORIJA	VRSTA PODA	VISINA PROSTORIJE	OBIM PROSTORIJE	POVRŠINA ZIDOVA PROSTORIJE	POVRŠINA PROSTORIJE	
STAMBENI PROSTOR	PRIZEMLJE	01 HODNIK		2.75 m	6.30 m	8.07 m ²	2.37 m ²	
	PRIZEMLJE	02 STEPENIŠTE		2.75 m	9.90 m	21.89 m ²	5.80 m ²	
	PRIZEMLJE	03 DNEVNI BO...		2.75 m	22.06 m	39.80 m ²	23.17 m ²	
	PRIZEMLJE	04 KUPATILO		2.75 m	8.80 m	22.16 m ²	4.48 m ²	
	PRIZEMLJE	05 SOBA		2.75 m	13.80 m	31.86 m ²	11.48 m ²	
	PRIZEMLJE	06 TERASA		2.75 m	19.58 m	4.48 m ²	10.47 m ²	
STAMBENI PROSTOR	PRIZEMLJE total				80.44 m	128.25 m²	57.77 m²	
(NETO) POVRŠINA PROSTORIJA PRIZEMLJA						80.44 m	128.25 m²	57.77 m²
(NETO) POVRŠINA PROSTORIJA OBJEKTA					PODRUM 36,36m² + NADZEMNE ETAŽE 177,39m²			
(BRUTO) POVRŠINA PRIZEMLJA							71,38 m²	
(BRUTO) POVRŠINA OBJEKTA					PODRUM 45,02m² + NADZEMNE ETAŽE 218,62m²			
POVRŠINA PARCELE							435,04 m²	
MAKSIMALNA SPRATNOST							3 etaže	
INDEKS ZAUZETOSTI							(po planu) max. IZ = 0,3=> 130,51m²	
INDEKST IZGRAĐENOSTI							(po planu) max. II = 0,9=> 391,53m²	

KATEGORIJA ZONE	SPRAT	PROSTORIJA	VRSTA PODA	VISINA PROSTORIJE	OBIM PROSTORIJE	POVRŠINA ZIDOVA PROSTORIJE	POVRŠINA PROSTORIJE
STAMBENI PROSTOR	1. SPRAT			2.75 m	6.40 m	8.43 m ²	2.47 m ²
	1. SPRAT	02 STEPENIŠTE		2.75 m	9.80 m	19.65 m ²	5.70 m ²
	1. SPRAT	03 HODNIK		2.75 m	5.96 m	9.26 m ²	2.18 m ²
	1. SPRAT	04 KUPATIKLO		2.75 m	8.80 m	22.28 m ²	4.48 m ²
	1. SPRAT	05 SOBA		2.75 m	12.12 m	29.03 m ²	9.16 m ²
	1. SPRAT	06 DNEVNI BO...		2.75 m	18.00 m	30.26 m ²	19.36 m ²
	1. SPRAT	07 SOBA		2.75 m	13.80 m	16.84 m ²	11.48 m ²
	1. SPRAT	08 BALKON		2.75 m	15.58 m	4.94 m ²	2.46 m ²
	1. SPRAT	09 BALKON		2.75 m	5.40 m	2.27 m ²	1.62 m ²
STAMBENI PROSTOR	1. SPRAT total				95.86 m	142.95 m²	58.91 m²
(NETO) POVRŠINA PROSTORIJA 1. SPRATA					95.86 m	142.95 m²	58.91 m²
(NETO) POVRŠINA PROSTORIJA OBJEKTA				PODRUM 36.36m² + NADZEMNE ETAŽE 177.39m²			
(BRUTO) POVRŠINA 1. SPRATA				73.80 m²			
(BRUTO) POVRŠINA OBJEKTA				PODRUM 45.02m² + NADZEMNE ETAŽE 218.62m²			
POVRŠINA PARCELE				435.04 m²			
MAKSIMALNA SPRATNOST				3 etaže			
INDEKS ZAUZETOSTI				(po planu) max. IZ = 0,3=> 130,51m²			
INDEKST IZGRAĐENOSTI				(po planu) max. II = 0,9=> 391,53m²			

KATEGORIJA ZONE	SPRAT	PROSTORIJA	VRSTA PODA	VISINA PROSTORIJE	OBIM PROSTORIJE	POVRŠINA ZIDOVA PROSTORIJE	POVRŠINA PROSTORIJE
STAMBENI PROSTOR	2. SPRAT	01 HODNIK		2.75 m	6.40 m	8.05 m ²	2.47 m ²
	2. SPRAT	02 STEPENIŠTE		2.75 m	9.80 m	20.59 m ²	5.70 m ²
	2. SPRAT	03 BALKON		2.75 m	5.40 m	2.38 m ²	1.62 m ²
	2. SPRAT	04 KUHINJA		2.75 m	9.72 m	22.94 m ²	5.70 m ²
	2. SPRAT	05 KUPATILO		2.75 m	11.09 m	21.60 m ²	4.42 m ²
	2. SPRAT	06 PROSTOR Z...		2.75 m	28.00 m	21.27 m ²	31.50 m ²
	2. SPRAT	07 STEPENIŠTE		2.75 m	7.16 m	12.85 m ²	1.74 m ²
	2. SPRAT	08 JAKUZI		2.75 m	11.00 m	15.73 m ²	7.56 m ²
STAMBENI PROSTOR	2. SPRAT total				88.57 m	125.39 m²	60.71 m²
(NETO) POVRŠINA PROSTORIJA 2. SPRATA					88.57 m	125.39 m²	60.71 m²
(NETO) POVRŠINA PROSTORIJA OBJEKTA				PODRUM 36.36m² + NADZEMNE ETAŽE 177.39m²			
(BRUTO) POVRŠINA 2. SPRATA				73.44 m²			
(BRUTO) POVRŠINA OBJEKTA				PODRUM 45.02m² + NADZEMNE ETAŽE 218.62m²			
POVRŠINA PARCELE				435.04 m²			
MAKSIMALNA SPRATNOST				3 etaže			
INDEKS ZAUZETOSTI				(po planu) max. IZ = 0,3=> 130,51m²			
INDEKST IZGRAĐENOSTI				(po planu) max. II = 0,9=> 391,53m²			

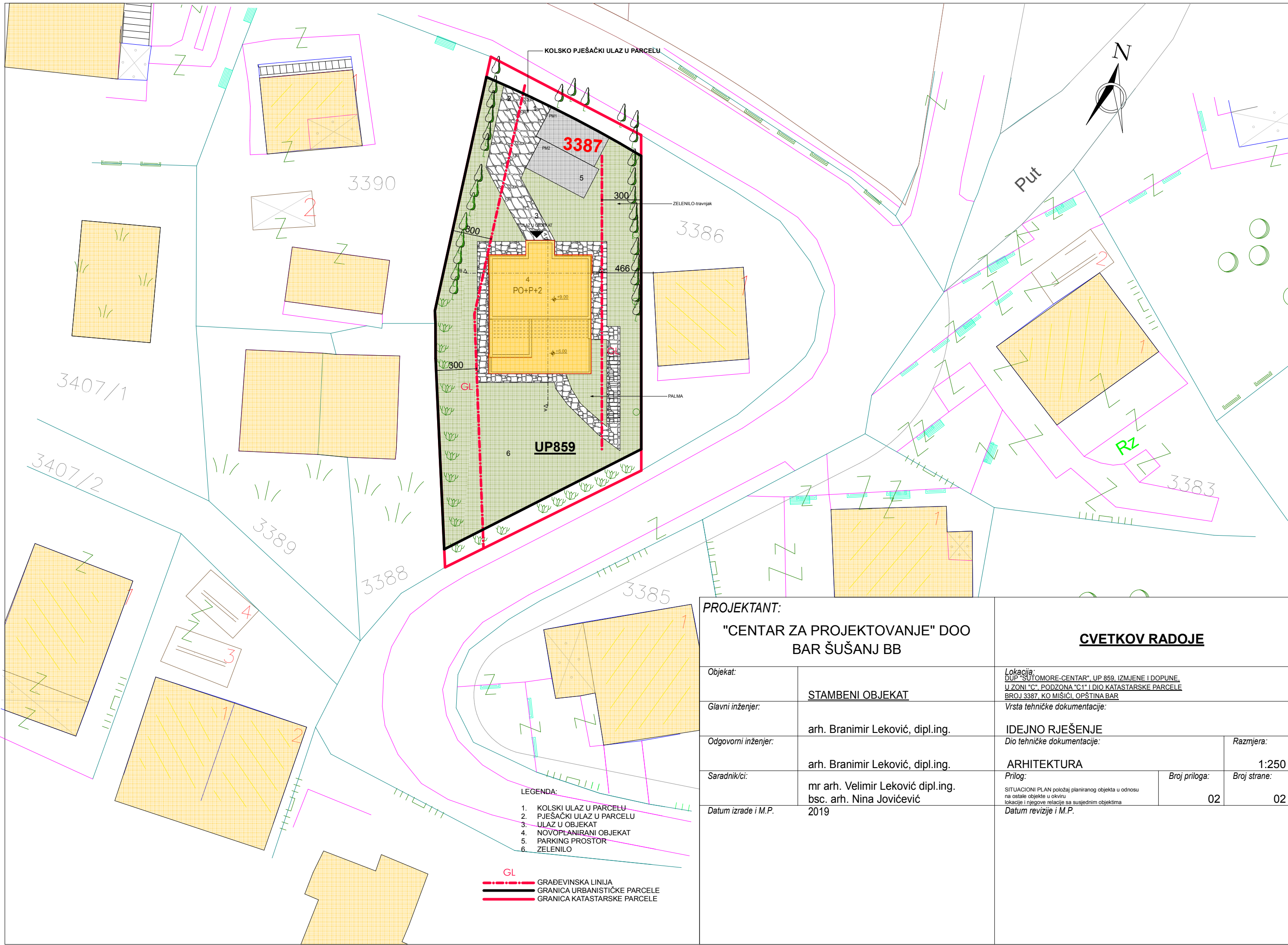
3. GRAFIČKA DOKUMENTACIJA



- LEGENDA:
1. KOLSKI ULAZ U PARCELU
 2. PJEŠAČKI ULAZ U PARCELU
 3. ULAZ U OBJEKAT
 4. NOVOPLANIRANI OBJEKAT
 5. PARKING PROSTOR
 6. ZELENILO

- GL
- GRAĐEVINSKA LINIJA
 - GRANICA URBANISTIČKE PARCELE
 - GRANICA KATASTARSKE PARCELE

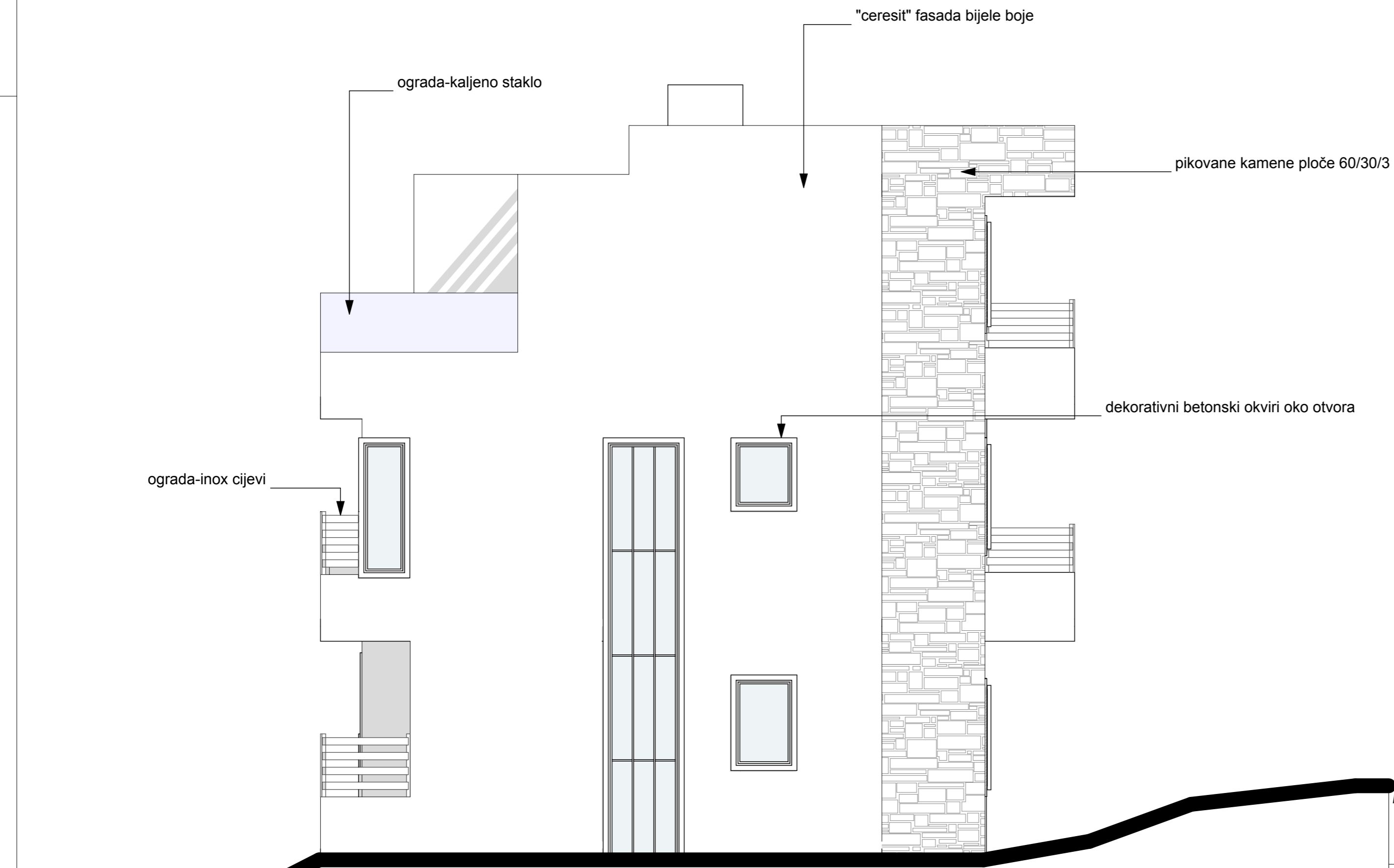
PROJEKTANT: "CENTAR ZA PROJEKTOVANJE" DOO BAR ŠUŠANJ BB		CVETKOV RADOJE	
Objekat:	STAMBENI OBJEKAT	Lokacija: DUP "SUTOMORE-CENTAR", UP 859, IZMJENE I DOPUNE, U ZONI "C", PODZONA "C1" I DIO KATASTARSKE PARCELE BROJ 3387, KO MIŠIĆI, OPŠTINA BAR	
Glavni inženjer:	arh. Branimir Leković, dipl.ing.	Vrsta tehničke dokumentacije: IDEJNO RJEŠENJE	
Odgovorni inženjer:	arh. Branimir Leković, dipl.ing.	Dio tehničke dokumentacije:	Razmjera: 1:250
Saradnik/ci:	mr arh. Velimir Leković dipl.ing. bsc. arh. Nina Jovičević	Prilog:	Broj priloga: 01 Broj strane: 01
Datum izrade i M.P.	2019	Datum revizije i M.P.	



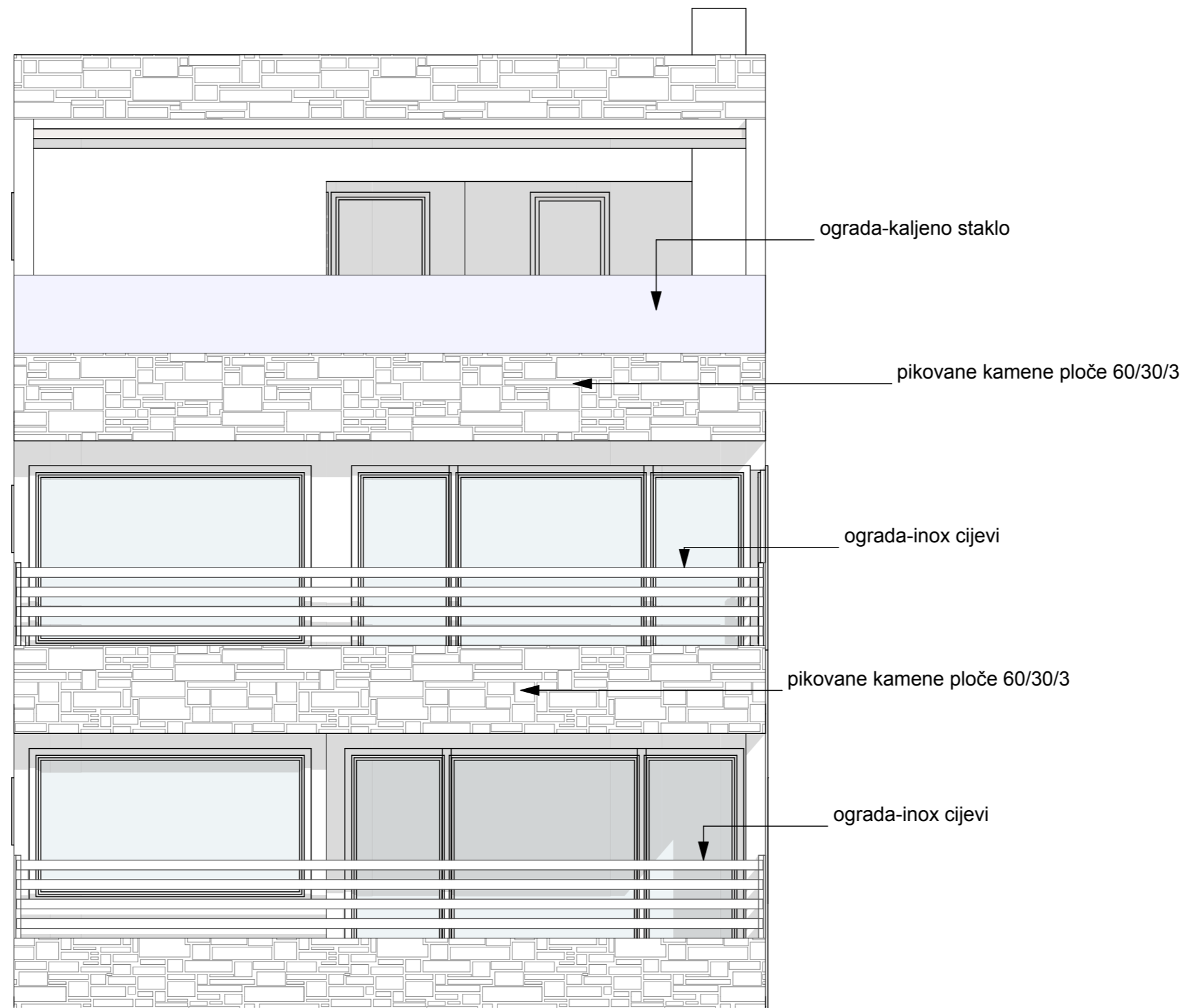
- LEGENDA:**
1. KOLSKI ULAZ U PARCELU
 2. PJEŠAČKI ULAZ U PARCELU
 3. ULAZ U OBJEKAT
 4. NOVOPLANIRANI OBJEKAT
 5. PARKING PROSTOR
 6. ZELENILLO

- GL**
- GRAĐEVINSKA LINIJA
 - GRANICA URBANISTIČKE PARCELE
 - GRANICA KATASTARSKE PARCELE

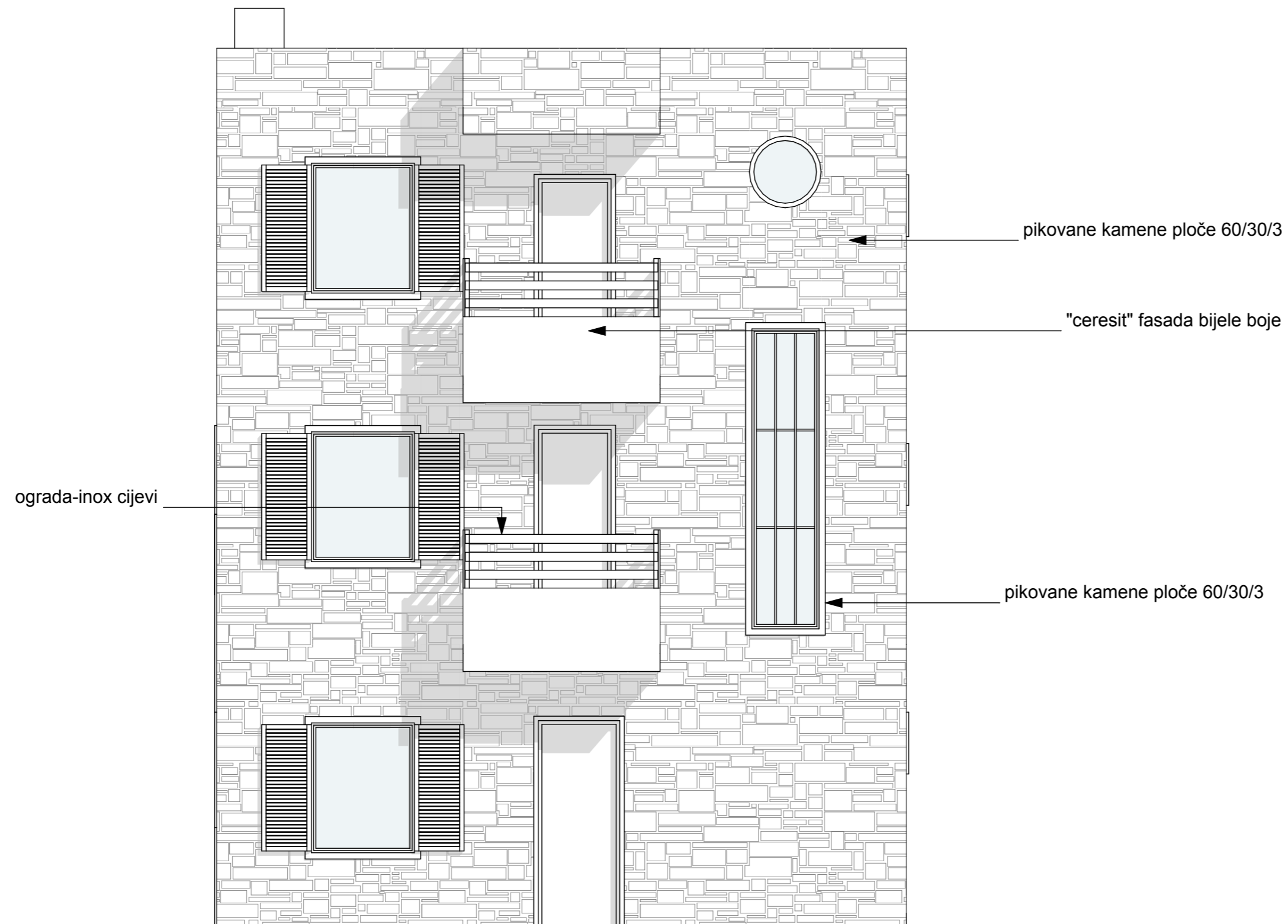
PROJEKTANT: "CENTAR ZA PROJEKTOVANJE" DOO BAR ŠUŠANJ BB		CVETKOV RADOJE	
Objekat:	STAMBENI OBJEKAT	<i>Lokacija:</i> DUP "SUTOMORE-CENTAR", UP 859, IZMJENE I DOPUNE, U ZONI "C", PODZONA "C1" I DIO KATASTARSKE PARCELE BROJ 3387, KO MIŠIĆI, OPŠTINA BAR	
Glavni inženjer:	arh. Branimir Leković, dipl.ing.	<i>Vrsta tehničke dokumentacije:</i> IDEJNO RJEŠENJE	
Odgovorni inženjer:	arh. Branimir Leković, dipl.ing.	<i>Dio tehničke dokumentacije:</i> ARHITEKTURA	<i>Razmjera:</i> 1:250
Saradnik/ci:	mr arh. Velimir Leković dipl.ing. bsc. arh. Nina Jovičević	<i>Prilog:</i> SITUACIONI PLAN položaj planiranog objekta u odnosu na ostale objekte u okviru lokacije i njegove relacije sa susjednim objektima	<i>Broj priloga:</i> 02 <i>Broj strane:</i> 02
Datum izrade i M.P.	2019	<i>Datum revizije i M.P.</i>	



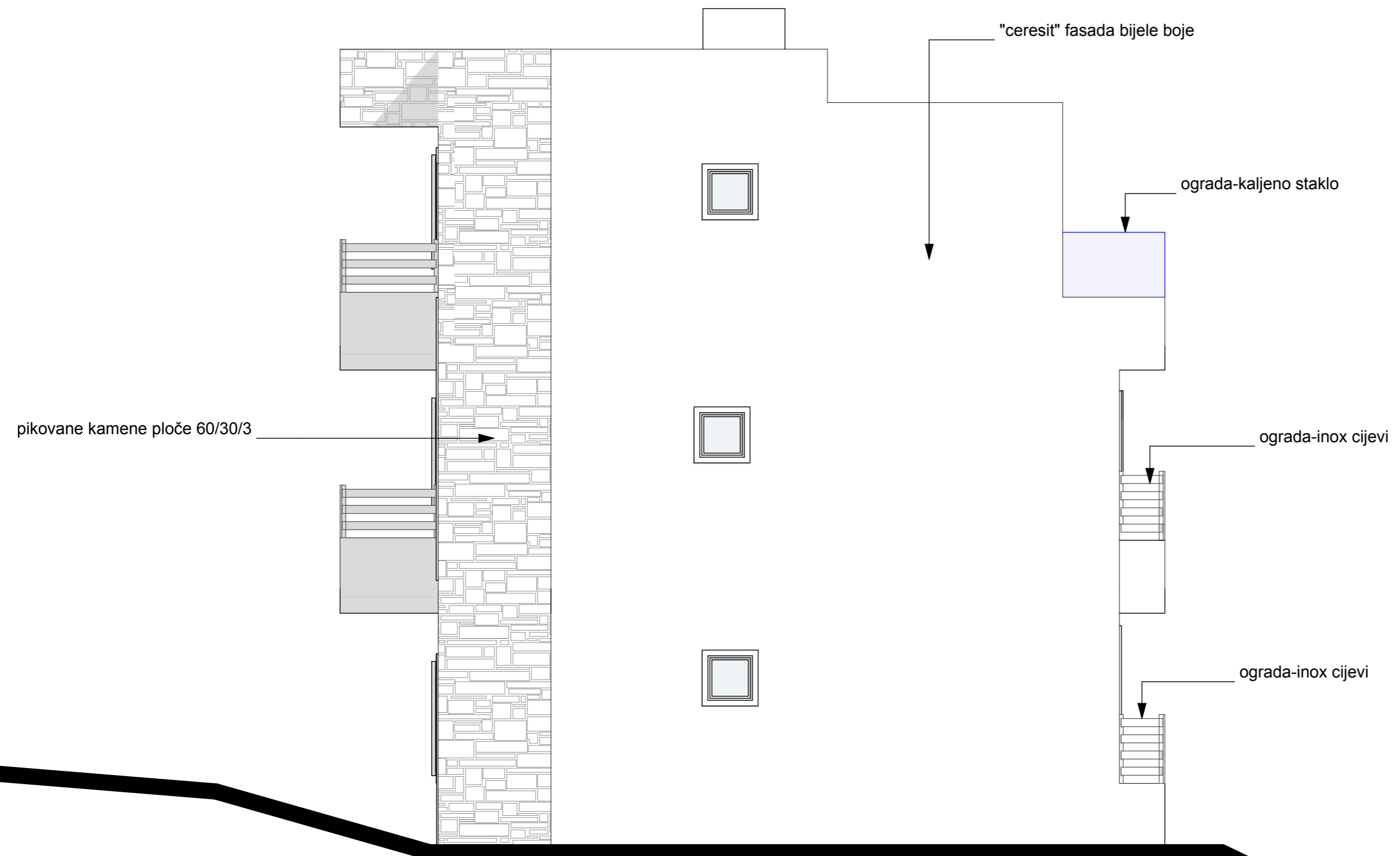
PROJEKTANT: "CENTAR ZA PROJEKTOVANJE" DOO BAR ŠUŠANJ BB		INVESTITOR: CVETKOV RADOJE	
<i>Objekat:</i>	STAMBENI OBJEKAT	<i>Lokacija:</i> DUP "ŠUTOMORE-CENTAR" UP 859. IZMJENE I DOPUNE U ZONI "C", PODZONA "C1" I DIO KATASTARSKE PARCELE BROJ 3387, KO MIŠIĆI, OPŠTINA BAR	
<i>Glavni inženjer:</i>	arh. Branimir Leković, dipl.ing.	<i>Vrsta tehničke dokumentacije:</i> IDEJNO RJEŠENJE	
<i>Odgovorni inženjer:</i>	arh. Branimir Leković, dipl.ing.	<i>Dio tehničke dokumentacije:</i> ARHITEKTURA	<i>Razmjera:</i> 1:50
<i>Saradnik/ci:</i>	mr arh. Velimir Leković dipl.ing. bsc. arh. Nina Jovičević	<i>Prilog:</i> ISTOČNA FASADA	<i>Broj priloga:</i> 03 <i>Broj strane:</i> 03
<i>Datum izrade i M.P.:</i>	2019	<i>Datum revizije i M.P.:</i>	



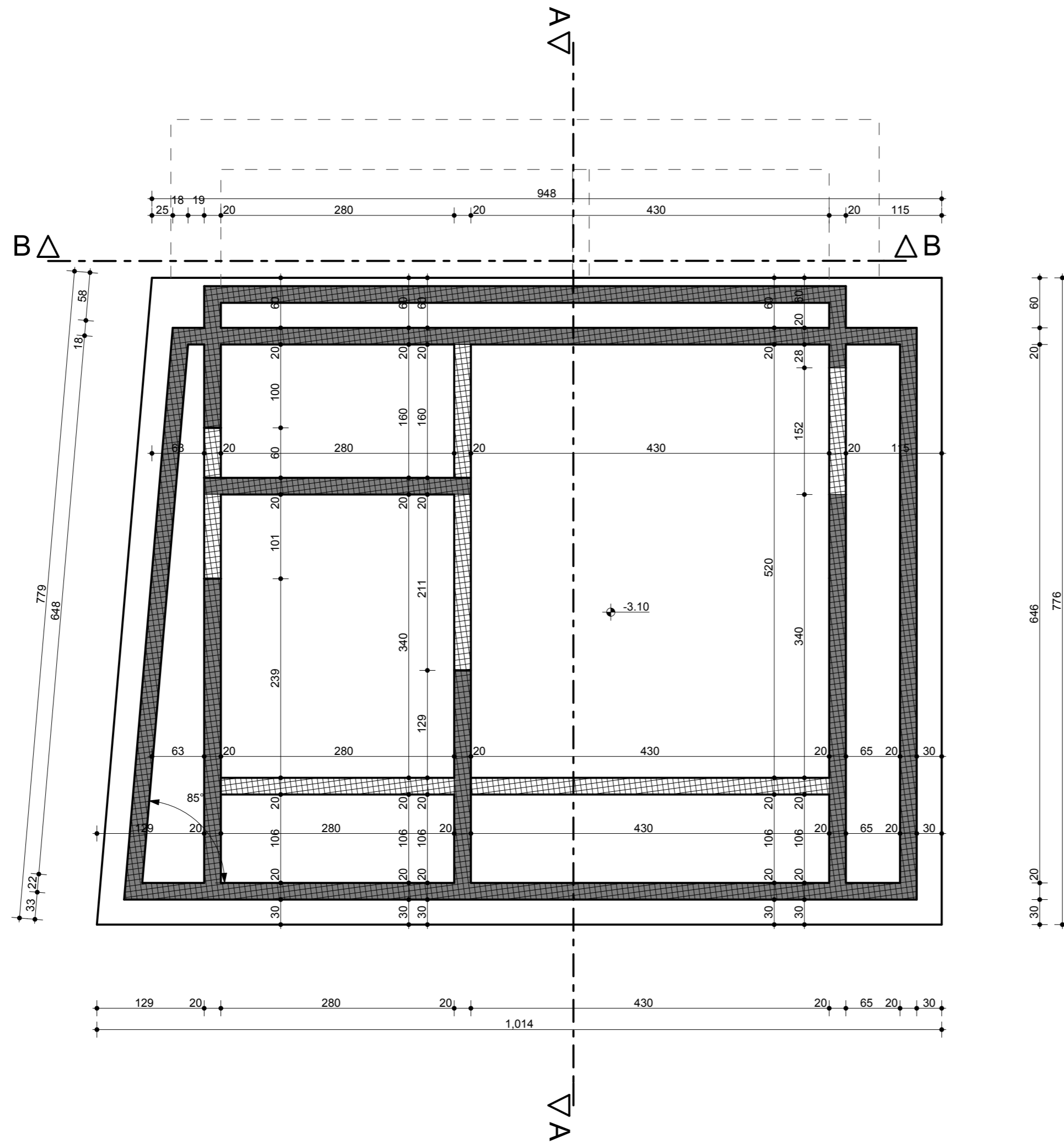
PROJEKTANT: "CENTAR ZA PROJEKTOVANJE" DOO BAR ŠUŠANJ BB		INVESTITOR: CVETKOV RADOJE	
Objekat:	STAMBENI OBJEKAT	<small>Lokacija: DUP "ŠUTOMORE-CENTAR" UP 859, IZMJENE I DOPUNE U ZONI "C", PODZONA "C1" I DIO KATASTARSKE PARCELE BROJ 3387, KO MIŠIĆI, OPŠTINA BAR</small>	
Glavni inženjer:	arh. Branimir Leković, dipl.ing.	<small>Vrsta tehničke dokumentacije:</small> IDEJNO RJEŠENJE	
Odgovorni inženjer:	arh. Branimir Leković, dipl.ing.	<small>Dio tehničke dokumentacije:</small> ARHITEKTURA	<small>Razmjera:</small> 1:50
Saradnik/ci:	mr arh. Velimir Leković dipl.ing. bsc. arh. Nina Jovičević	<small>Prilog:</small> JUŽNA FASADA	<small>Broj priloga:</small> 03 <small>Broj strane:</small> 04
Datum izrade i M.P.:	2019	<small>Datum revizije i M.P.:</small>	



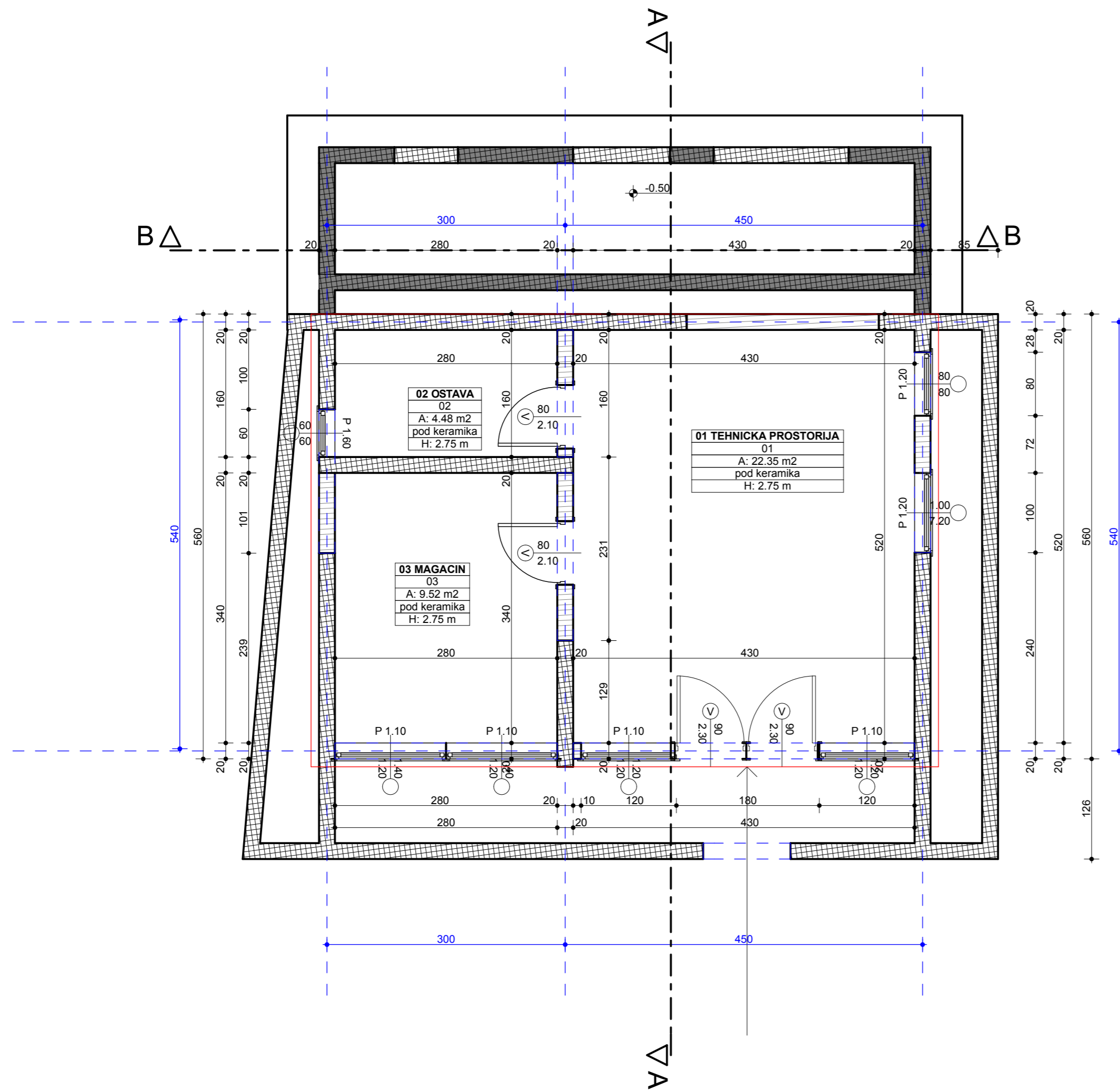
PROJEKTANT: "CENTAR ZA PROJEKTOVANJE" DOO BAR ŠUŠANJ BB		INVESTITOR: CVETKOV RADOJE	
Objekat:	STAMBENI OBJEKAT	<small>Lokacija: DUP "ŠTOMORE-CENTAR" UP 859. IZMJENE I DOEVINE. U ZONI "C", PODZONA "C1" I DIO KATASTARSKE PARCELE BROJ 3387, KO MIŠIĆI, OPŠTINA BAR</small>	
Glavni inženjer:	arh. Branimir Leković, dipl.ing.	<small>Vrsta tehničke dokumentacije:</small> IDEJNO RJEŠENJE	
Odgovorni inženjer:	arh. Branimir Leković, dipl.ing.	<small>Dio tehničke dokumentacije:</small> ARHITEKTURA	<small>Razmjera:</small> 1:50
Saradnik/ci:	mr arh. Velimir Leković dipl.ing. bsc. arh. Nina Jovičević	<small>Prilog:</small> SJEVERNA FASADA	<small>Broj priloga:</small> 03 <small>Broj strane:</small> 05
Datum izrade i M.P.:	2019	<small>Datum revizije i M.P.:</small>	



PROJEKTANT: "CENTAR ZA PROJEKTOVANJE" DOO BAR ŠUŠANJ BB		INVESTITOR: CVETKOV RADOJE	
<i>Objekat:</i>	STAMBENI OBJEKAT	<i>Lokacija:</i> DUP "ŠTOMORE-CENTAR" UP 859, IZMJENE I DOPLNE U ZONI "C", PODZONA "C1" I DIO KATAstarsKE PARCELE BROJ 3387, KOJ MIŠIĆI, OPŠTINA BAR	
<i>Glavni inženjer:</i>	arh. Branimir Leković, dipl.ing.	<i>Vrsta tehničke dokumentacije:</i> IDEJNO RJEŠENJE	
<i>Odgovorni inženjer:</i>	arh. Branimir Leković, dipl.ing.	<i>Dio tehničke dokumentacije:</i> ARHITEKTURA	<i>Razmjera:</i> 1:50
<i>Saradnik/ci:</i>	mr arh. Velimir Leković dipl.ing. bsc. arh. Nina Jovičević	<i>Prilog:</i> ZAPADNA FASADA	<i>Broj priloga:</i> 03 <i>Broj strane:</i> 06
<i>Datum izrade i M.P.:</i>	2019	<i>Datum revizije i M.P.:</i>	

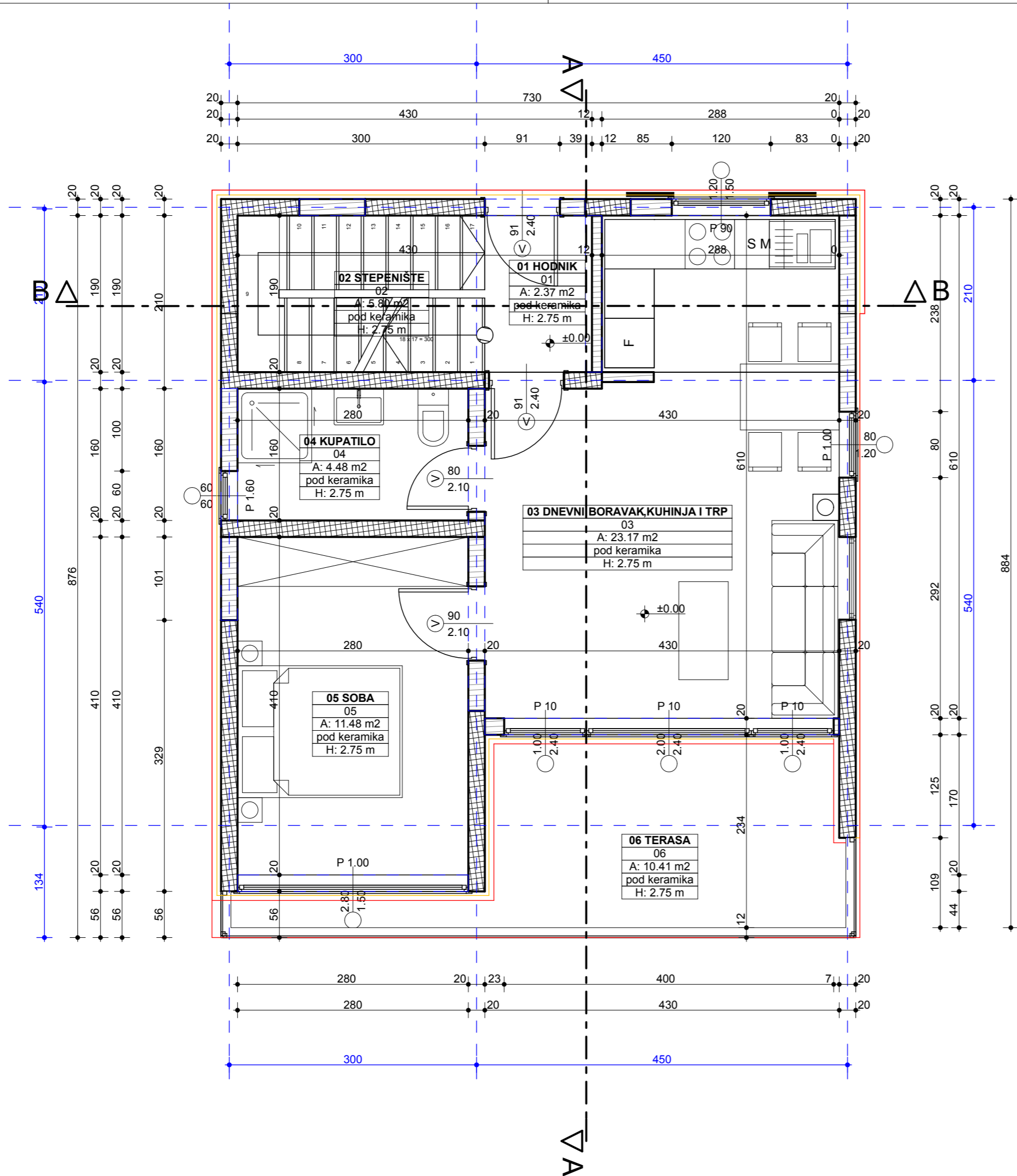


PROJEKTANT:		"CENTAR ZA PROJEKTOVANJE" DOO BAR ŠUŠANJ BB		<u>CVETKOV RADOJE</u>	
Objekat:	STAMBENI OBJEKAT			<i>Lokacija:</i> DUP "ŠUTOMORE-CENTAR", UP 859, IZMJENE I DOPUNE, U ZONI "C", PODZONA "C1" I DIO KATASTRARSKE PARCELE BROJ 3387, KO MIŠIĆI, OPŠTINA BAR	
Odgovorni inženjer:	arh. Branimir Leković, dipl.ing.			<i>Vrsta tehničke dokumentacije:</i>	
Saradnik/ci:	arh. Branimir Leković, dipl.ing. mr arh. Velimir Leković dipl.ing. bsc. arh. Nina Jovičević			IDEJNO RJEŠENJE <i>Dio tehničke dokumentacije:</i>	
Datum izrade i M.P.	2019			ARHITEKTURA <i>Prilog:</i>	
				OSNOVA TEMELJA <i>Datum revizije i M.P.</i>	
				<i>Broj priloga:</i> 03 <i>Broj strane:</i> 07 <i>Razmjera:</i> 1:50	



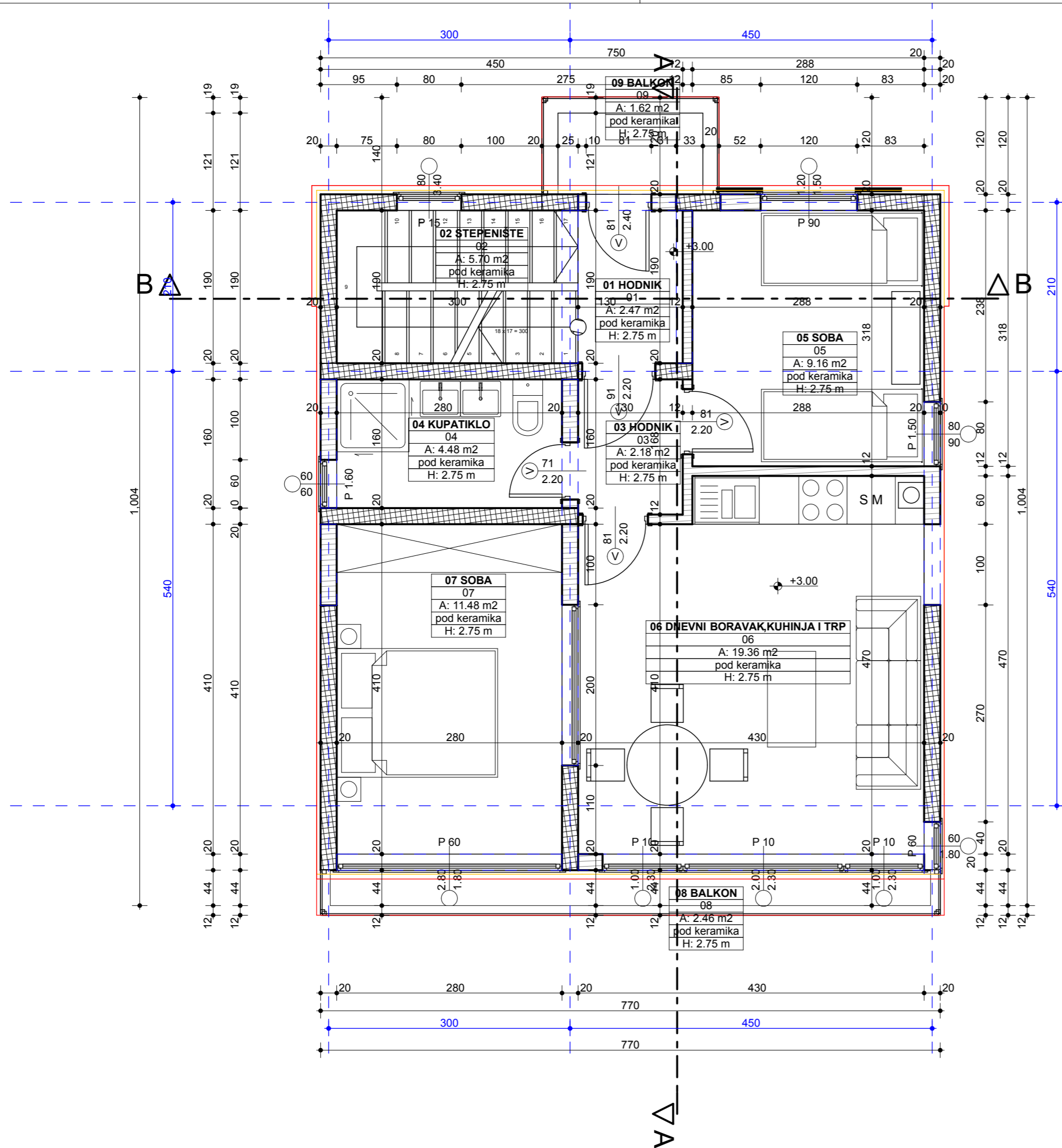
KATEGORIJA ZONE	SPRAT	PROSTORIJA	VRSTA PODA	VISINA PROSTORIJE	OBIM PROSTORIJE	POVRŠINA ZIDOVA PROSTORIJE	PROSTORIJE
STAMBENI PROSTOR	PODRUM	01 TEH. PROST.					
	PODRUM						
	PODRUM	03 MAGACIN					
STAMBENI PROSTOR	PODRUM total						
(NETO) POVRŠINA PROSTORIJA PODRUMA				PODRUM 36.36m² + NADZEMNE ETAŽE 177.39m²			
(NETO) POVRŠINA PROSTORIJA OBJEKTA				PODRUM 36.36m² + NADZEMNE ETAŽE 177.39m²			
(BRUTO) POVRŠINA PODRUMA				45.02 m²			
(BRUTO) POVRŠINA OBJEKTA				PODRUM 45.02m² + NADZEMNE ETAŽE 218.62m²			
POVRŠINA PARCELE				435.04 m²			
MAKSIMALNA SPRATNOST				3 etaže			
INDEKS ZAUZETOSTI				(po planu) max. IZ = 0.3=> 130,51m²			
INDEKST IZGRADENOSTI				(po planu) max. II = 0.9=> 391,53m²			

PROJEKTANT: "CENTAR ZA PROJEKTOVANJE" DOO BAR ŠUŠANJ BB		CVETKOV RADOJE	
Objekat:	STAMBENI OBJEKAT	Lokacija: DUP "SUTOMORE-CENTAR", UP 859, IZMJENE I DOPUNE, U ZONI "C", PODZONA "C1" I DIO KATASTRARSKE PARCELE BROJ 3387, KO MIŠIĆI, OPŠTINA BAR	
Odgovorni inženjer:	arh. Branimir Leković, dipl.ing.	Vrsta tehničke dokumentacije: IDEJNO RJEŠENJE	
Saradnik/ci:	arh. Branimir Leković, dipl.ing. mr arh. Velimir Leković dipl.ing. bsc. arh. Nina Jovičević	Dio tehničke dokumentacije: ARHITEKTURA	Razmjera: 1:50
Datum izrade i M.P.	2019	Prilog: OSNOVA PODRUMA	Broj priloga: 03 Broj strane: 08
		Datum revizije i M.P.	



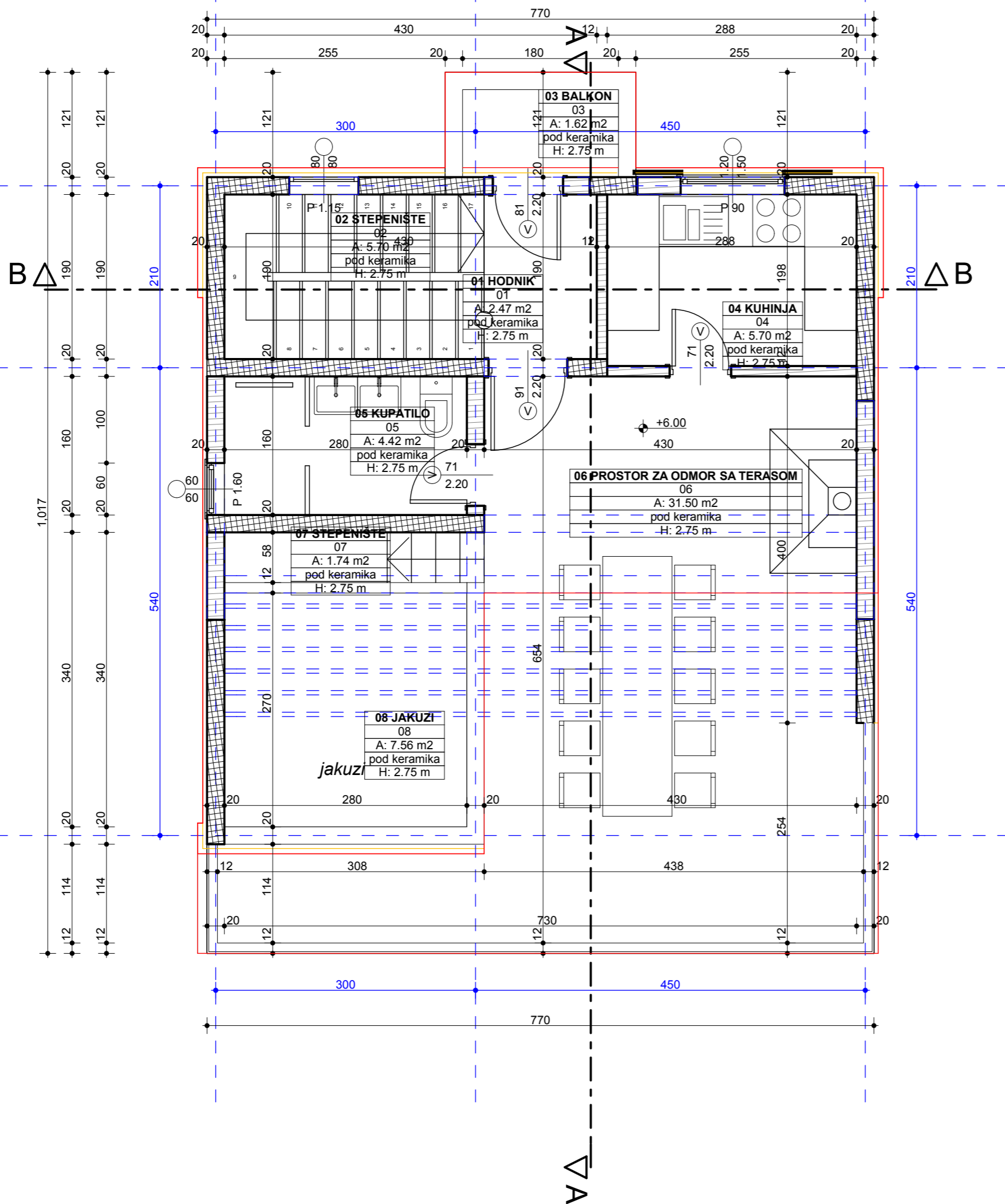
KATEGORIJA ZONE	SPRAT	PROSTORIJA	VRSTA PODA	VISINA PROSTORIJE	OBIM PROSTORIJE	POVRŠINA ZIDOVA PROSTORIJE	PROSTORIJE
STAMBENI PROSTOR	PRIZEMLJE	01 HODNIK					
	PRIZEMLJE	02 STEPENIŠTE					
	PRIZEMLJE	03 DNEVNI BO...					
	PRIZEMLJE	04 KUPATILO					
	PRIZEMLJE	05 SOBA					
	PRIZEMLJE	06 TERASA					
STAMBENI PROSTOR	PRIZEMLJE total						
(NETO) POVRŠINA PROSTORIJA PRIZEMLJA				PODRUM 36.36m² + NADZEMNE ETAŽE 177.39m²			
(NETO) POVRŠINA PROSTORIJA OBJEKTA				PODRUM 36.36m² + NADZEMNE ETAŽE 177.39m²			
(BRUTO) POVRŠINA PRIZEMLJA				71.38 m²			
(BRUTO) POVRŠINA OBJEKTA				PODRUM 45.02m² + NADZEMNE ETAŽE 218.62m²			
POVRŠINA PARCELE				435.04 m²			
MAKSIMALNA SPRATNOST				3 etaže			
INDEKS ZAUZETOSTI				(po planu) max. IZ = 0.3=> 130,51m²			
INDEKST IZGRAĐENOSTI				(po planu) max. II = 0.9=> 391,53m²			

PROJEKTANT: "CENTAR ZA PROJEKTOVANJE" DOO BAR ŠUŠANJ BB		CVETKOV RADOJE	
Objekat:	STAMBENI OBJEKAT	Lokacija: DUP "SUTOMORE-CENTAR", UP 859, IZMJENE I DOPUNE, U ZONI "C", PODZONA "C1" I DIO KATAstarsKE PARCELE BROJ 3387, KO MIŠIĆI, OPŠTINA BAR	
Odgovorni inženjer:	arh. Branimir Leković, dipl.ing.	Vrsta tehničke dokumentacije: IDEJNO RJEŠENJE	
Saradnik/ci:	arh. Branimir Leković, dipl.ing. mr arh. Velimir Leković dipl.ing. bsc. arh. Nina Jovičević	Dio tehničke dokumentacije: ARHITEKTURA	Razmjera: 1:50
Datum izrade i M.P.	2019	Prilog: OSNOVA PRIZEMLJA	Broj priloga: 03 Broj strane: 09
		Datum revizije i M.P.	



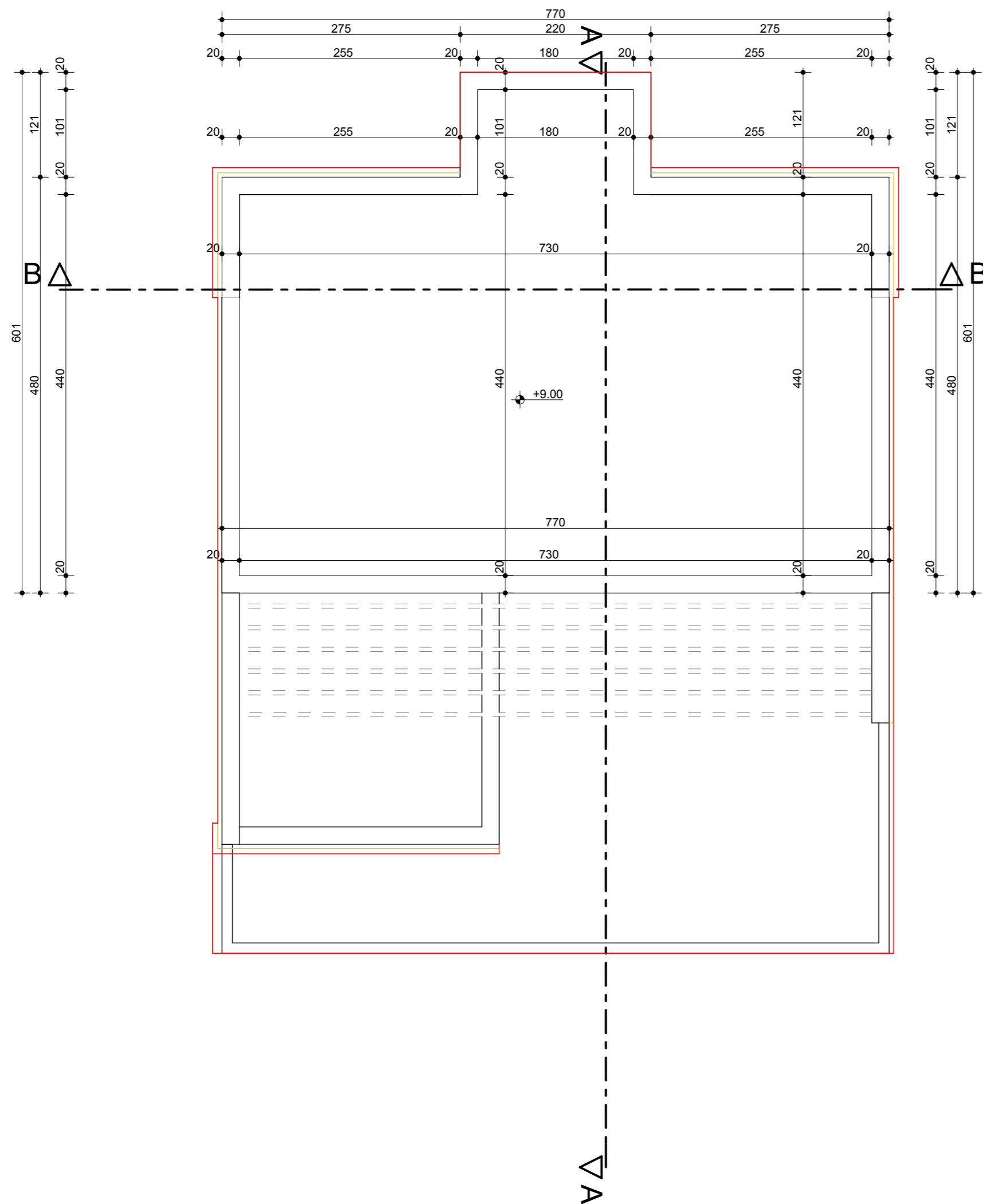
KATEGORIJA ZONE	SPRAT	PROSTORIJA	VRSTA PODA	VISINA PROSTORIJE	OBIM PROSTORIJE	POVRŠINA ZIDOVA PROSTORIJE	PROSTORIJE
STAMBENI PROSTOR	1. SPRAT						
	1. SPRAT	02 STEPENIŠTE					
	1. SPRAT	03 HODNIK					
	1. SPRAT	04 KUPATIKLO					
	1. SPRAT	05 SOBA					
	1. SPRAT	06 DNEVNI BO...					
	1. SPRAT	07 SOBA					
	1. SPRAT	08 BALKON					
	1. SPRAT	09 BALKON					
STAMBENI PROSTOR	1. SPRAT total						
(NETO) POVRŠINA PROSTORIJA 1. SPRATA				PODRUM 36.36m² + NADZEMNE ETAŽE 177.39m²			
(NETO) POVRŠINA PROSTORIJA OBJEKTA				73.80 m²			
(BRUTO) POVRŠINA 1. SPRATA				PODRUM 45.02m² + NADZEMNE ETAŽE 218.62m²			
(BRUTO) POVRŠINA OBJEKTA				435.04 m²			
POVRŠINA PARCELE				3 etaže			
MAKSIMALNA SPRATNOST				(po planu) max. IZ = 0.3=> 130,51m²			
INDEKS ZAUZETOSTI				(po planu) max. II = 0.9=> 391,53m²			
INDEKST IZGRADENOSTI							

PROJEKTANT:		"CENTAR ZA PROJEKTOVANJE" DOO		BAR ŠUŠANJ BB		CVETKOV RADOJE	
Objekat:	STAMBENI OBJEKAT		Lokacija: DUP "ŠUTOMORE-CENTAR", UP 859, IZMJENE I DOPUNE, U ZONI "C", PODZONA "C1" I DIO KATASTRARSKE PARCELE BROJ 3387, KO MIŠIĆI, OPŠTINA BAR Vrsta tehničke dokumentacije:				
Odgovorni inženjer:	arh. Branimir Leković, dipl.ing.		IDEJNO RJEŠENJE			Razmjera:	
Saradnik/ci:	arh. Branimir Leković, dipl.ing.		ARHITEKTURA			1:50	
Datum izrade i M.P.	2019		mr arh. Velimir Leković dipl.ing. bsc. arh. Nina Jovičević			Prilog: Broj priloga: Broj strane:	
			OSNOVA 1. SPRATA			03 10	
			Datum revizije i M.P.				

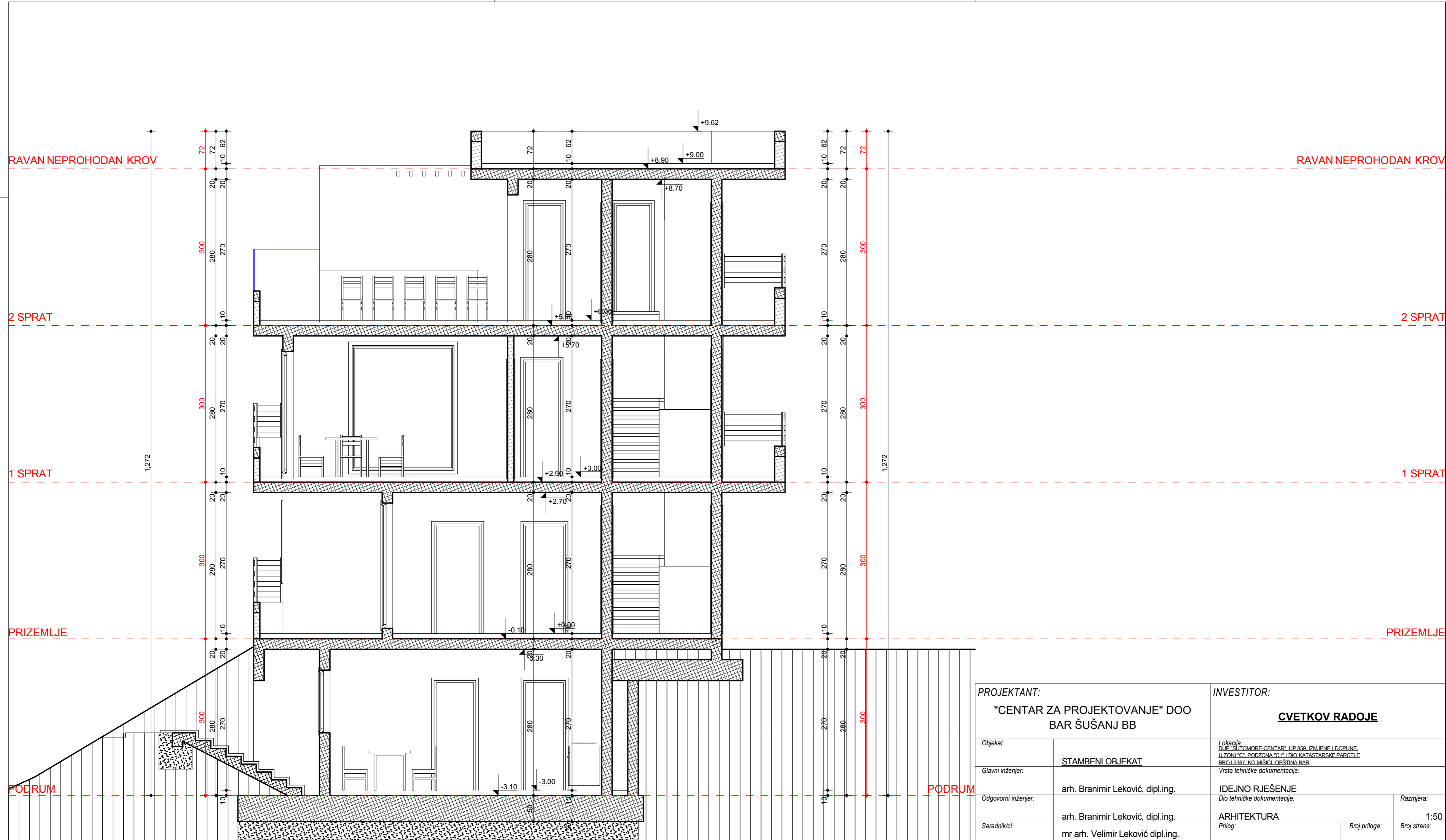


KATEGORIJA ZONE	SPRAT	PROSTORIJA	VRSTA PODA	VISINA PROSTORIJE	OBIM PROSTORIJE	POVRŠINA ZIDOVA PROSTORIJE	PROSTORIJE
STAMBENI PROSTOR	2. SPRAT	01 HODNIK					
	2. SPRAT	02 STEPENIŠTE					
	2. SPRAT	03 BALKON					
	2. SPRAT	04 KUHINJA					
	2. SPRAT	05 KUPATILO					
	2. SPRAT	06 PROSTOR Z...					
	2. SPRAT	07 STEPENIŠTE					
	2. SPRAT	08 JAKUZI					
STAMBENI PROSTOR	2. SPRAT total						
(NETO) POVRŠINA PROSTORIJA 2. SPRATA				PODRUM 36.36m² + NADZEMNE ETAŽE 177.39m²			
(NETO) POVRŠINA PROSTORIJA OBJEKTA				73.44 m²			
(BRUTO) POVRŠINA 2. SPRATA				PODRUM 45.02m² + NADZEMNE ETAŽE 218.62m²			
(BRUTO) POVRŠINA OBJEKTA				435.04 m²			
POVRŠINA PARCELE				3 etaže			
MAKSIMALNA SPRATNOST				(po planu) max. IZ = 0,3=> 130,51m²			
INDEKS ZAUZETOSTI				(po planu) max. II = 0,9=> 391,53m²			
INDEKST IZGRADENOSTI							

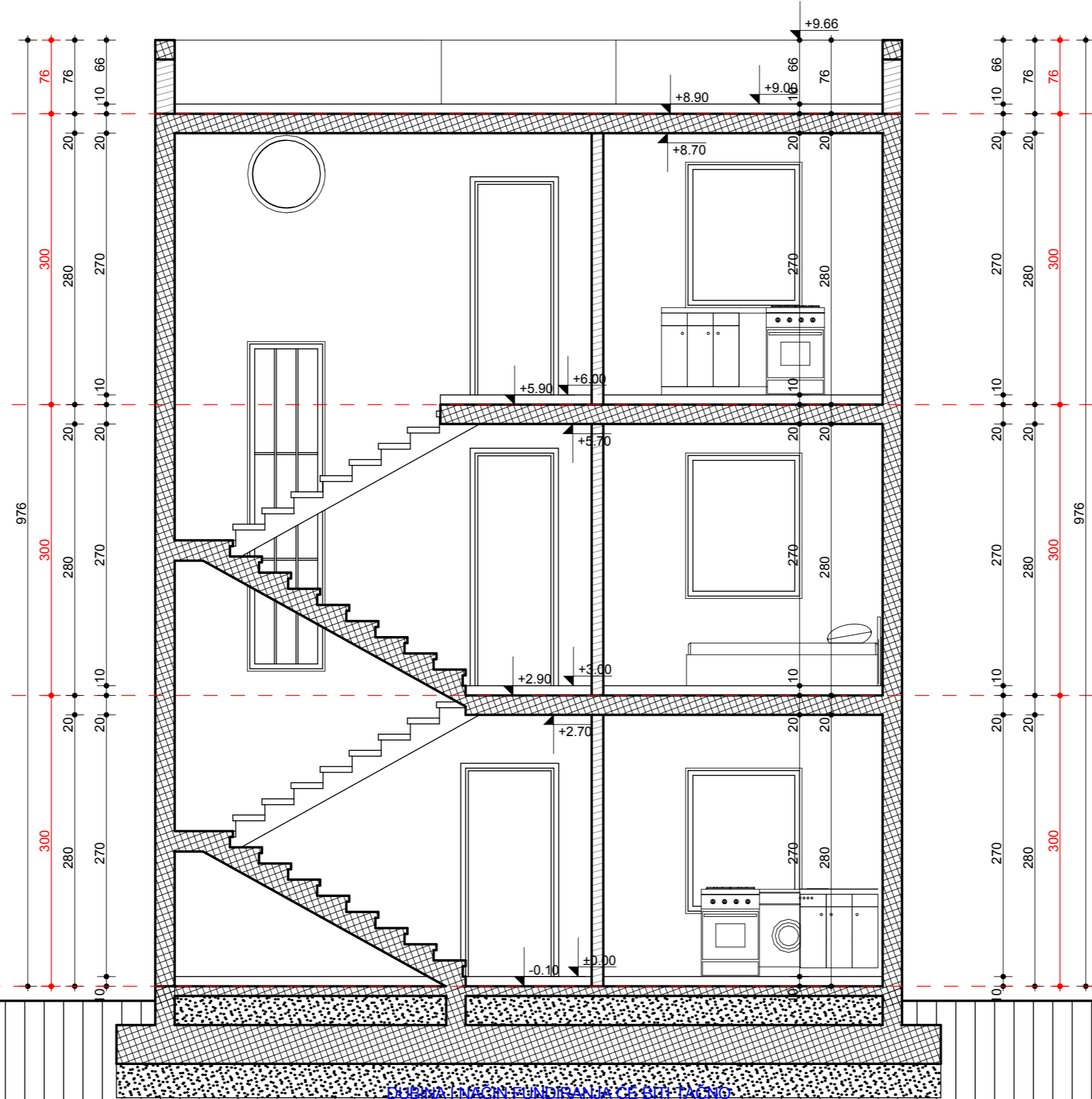
PROJEKTANT:		"CENTAR ZA PROJEKTOVANJE" DOO		BAR ŠUŠANJ BB		CVETKOV RADOJE	
Objekat:	STAMBENI OBJEKAT		Lokacija: DUP "SUTOMORE-CENTAR", UP 859, IZMJENE I DOPUNE, U ZONI "C", PODZONA "C1" I DIO KATAstarsKE PARCELE BROJ 3387, KO MIŠIĆI, OPŠTINA BAR		Vrsta tehničke dokumentacije:		
Odgovorni inženjer:	arh. Branimir Leković, dipl.ing.		IDEJNO RJEŠENJE		Razmjera:		
Saradnik/ci:	arh. Branimir Leković, dipl.ing. m. arh. Velimir Leković dipl.ing. bsc. arh. Nina Jovičević		ARHITEKTURA		1:50		
Datum izrade i M.P.	2019		OSNOVA 2. SPRATA		Broj priloga:		Broj strane:
			03		11		
			Datum revizije i M.P.				



PROJEKTANT: "CENTAR ZA PROJEKTOVANJE" DOO BAR ŠUŠANJ BB		CVETKOV RADOJE	
Objekat:	STAMBENI OBJEKAT	<i>Lokacija:</i> DUP "SUTOMORE-CENTAR", UP 859, IZMJENE I DOPUNE, U ZONI "C", PODZONA "C1" I DIO KATASTARSKE PARCELE BROJ 3387, KO MIŠIĆI, OPŠTINA BAR	
Odgovorni inženjer:	arh. Branimir Leković, dipl.ing.	<i>Vrsta tehničke dokumentacije:</i> IDEJNO RJEŠENJE	
Saradnik/ci:	arh. Branimir Leković, dipl.ing. mr arh. Velimir Leković dipl.ing. bsc. arh. Nina Jovičević	<i>Dio tehničke dokumentacije:</i> ARHITEKTURA	<i>Razmjera:</i> 1:50
Datum izrade i M.P.	2019	<i>Prilog:</i> OSNOVA RAVNOG KROVA	<i>Broj priloga:</i> 03 <i>Broj strane:</i> 12
		<i>Datum revizije i M.P.</i>	



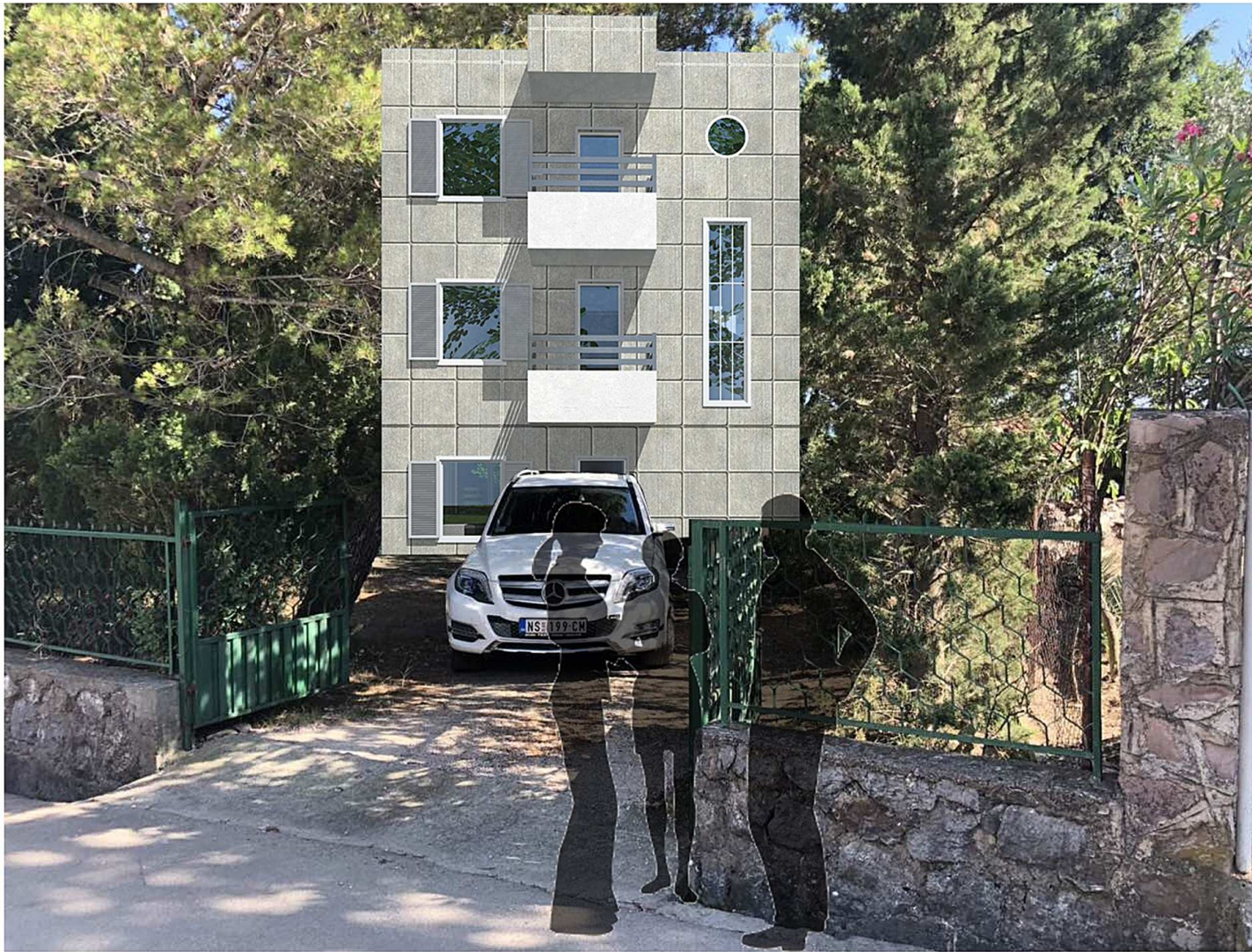
PROJEKTANT: "CENTAR ZA PROJEKTOVANJE" DOO BAR ŠUŠANJ BB		INVESTITOR: CVETKOV RADOJE	
Objekat:	STAMBENI OBJEKAT	Lokacija: DUP "ŠTOMORE-CENTAR" UP 859, IZMJENE I DOPUNE U ZONI "C", PODZONA "C1" I DIO KATASTARSKE PARCELE BROJ 3387, KO MIŠIĆI, OPŠTINA BAR Vrsta tehničke dokumentacije:	
Glavni inženjer:	arh. Branimir Leković, dipl.ing.	IDEJNO RJEŠENJE	
Odgovorni inženjer:	arh. Branimir Leković, dipl.ing.	ARHITEKTURA	
Saradnik/ci:	mr arh. Velimir Leković dipl.ing. bsc. arh. Nina Jovičević	Prilog:	Razmjera: 1:50
Datum izrade i M.P.:	2019	Broj priloga:	Broj strane: 04 13
		Datum revizije i M.P.:	



PRIZEMJE I 1. SPRAT I 2. SPRAT I KROV
DEFINISANI GLAVNIM PROJEKTOM

PROJEKTANT: "CENTAR ZA PROJEKTOVANJE" DOO BAR ŠUŠANJ BB		INVESTITOR: CVETKOV RADOJE	
Objekat: STAMBENI OBJEKAT	Lokacija: DUP "ŠTOMORE-CENTAR" UP 859 IZMJENE I DOPUNE U ZONI "C", PODZONA "C1" I DRUGI KATASTRARKE PARCELE BROJ 3387, KO MIŠIČI, OPŠTINA BAR Vrsta tehničke dokumentacije: IDEJNO RJEŠENJE		
Glavni inženjer: arh. Branimir Leković, dipl.ing.	Dio tehničke dokumentacije: ARHITEKTURA		Razmjera: 1:50
Odgovorni inženjer: arh. Branimir Leković, dipl.ing.	Prilog: PRESJEK B-B		Broj priloga: 04
Saradnik/ci: mr arh. Velimir Leković dipl.ing. bsc. arh. Nina Jovičević	Datum revizije i M.P.: 2019		Broj strane: 14

3D VIZUELIZACIJA SA PRIKAZOM POSTOJEĆEG TERENA





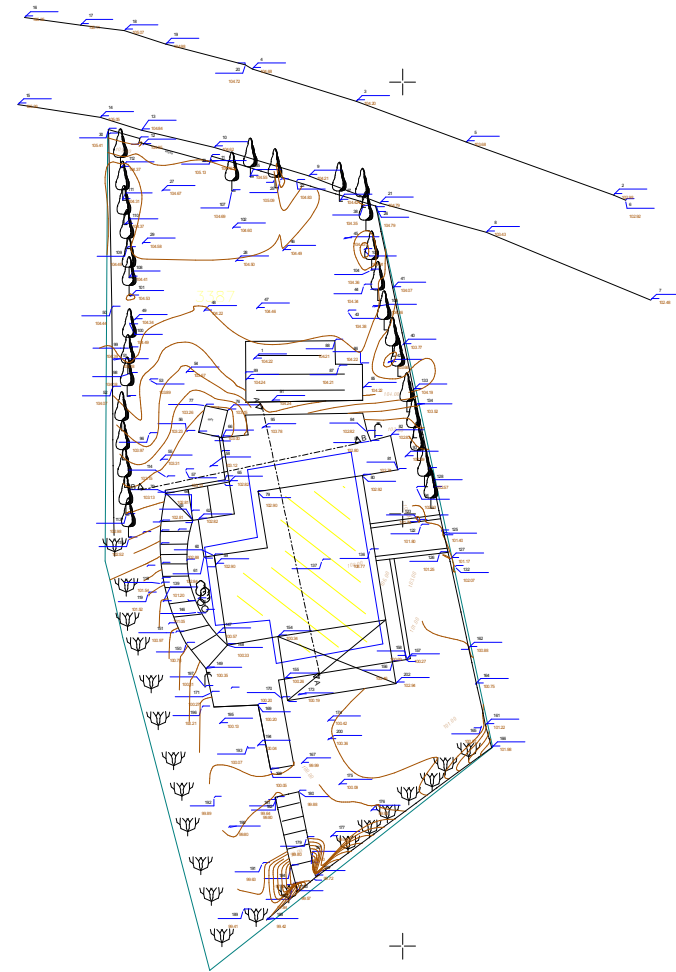
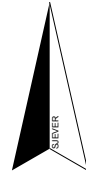







4. PODLOGE ZA IZRADU TEHNIČKE DOKUMENTACIJE

OPŠTINA: Bar
KATASTARSKA OPŠTINA: Misići
Kat.parc.br. 3387

SITUACIONI PLAN



LEGENDA

-  betonski zid
-  ekvidista. 0.20m.
-  katastarsko stanje
-  stanje na terenu

RAZMJERA 1:200

D.O.O. Alans Montenegro Trade Bar
Izradio: geo. Radonjic Mijana