

**OBRAZAC 1a**

elektronski potpis projektanta	elektronski potpis revidenta
--------------------------------	------------------------------

INVESTITOR<sup>1</sup>**ROBERT DEDIĆ**OBJEKAT<sup>2</sup>

HOTEL \*\*\* (TRI ZVJEZDICE)

LOKACIJA<sup>3</sup>DUP "ŽUKOTRLICA", ZONA "B", URBANISTIČKA PARCELA  
BROJ 17 I DIO URBANISTIČKE PARCELE BROJ 16,  
ODNOSNO DJELOVI KATASTARSKIH PARCELA BROJ  
3292/17, 3292/23, KO NOVI BAR, OPŠTINA BARDIO TEHNIČKE  
DOKUMENTACIJE<sup>4</sup>

ARHITEKTURA I UNUTRAŠNJA ARHITEKTURA

PROJEKTANT<sup>5</sup>

"CENTAR ZA PROJEKTOVANJE" DOO BAR ŠUŠANJ BB

ODGOVORNO LICE<sup>6</sup>

arh. BRANIMIR LEKOVIĆ dipl. ing.

GLAVNI INŽENJER<sup>7</sup>arh. BRANIMIR LEKOVIĆ dipl. ing.  
Broj licence UPI 107/7-2484/2 od 25.05.2018SARADNICI NA  
PROJEKTU<sup>8</sup>mr arh. Velimir Leković dipl.ing.  
bsc. arh. Nina Jovićević

---

<sup>1</sup>Naziv/ime investitora<sup>2</sup> Naziv projektovanog objekta<sup>3</sup> Mjesto građenja, planski dokument, urbanistička parcela, katastarska parcela<sup>4</sup> Idejno rješenje, idejni projekat, glavni projekat odnosno projekat izvedenog objekta projekat (ako je u pitanju naslovna strana cjelokupne tehničke dokumentacije)<sup>5</sup> Naziv privrednog društva, pravnog lica odnosno preduzetnika koji je izradio tehničku dokumentaciju<sup>6</sup> Ime odgovornog lica u privrednom društvu, pravnom licu odnosno ime i prezime preduzetnika<sup>7</sup> Ime i prezime glavnog inženjera.<sup>8</sup> Ime i prezime saradnika na izradi dijela tehnički dokumentacije

# 1. TEKSTUALNA DOKUMENTACIJA

## 1) TEHNIČKI OPIS OBJEKTA

### 1.1. OPŠTI PODACI O VRSTI I NAMJENI OBJEKTA

#### Novoplanirani objekat:

- namjena: **HOTEL \*\*\* (TRI ZVJEZDICE)**
- spratnosti: PO+P+3
- površina objekta: ukupne BGP, podrum 183,97m<sup>2</sup> + nadzemne etaže 774,25m<sup>2</sup>
- krov: ravan neprohodan sa ravnom AB pločom termo izolovana sa donje i gornje strane.
- **Parametri po urbanističko tehničkim uslovima:**  
**Indeks zauzetosti** (po planu) IZ = max. 0,6 => max. **316,23 m<sup>2</sup>**.  
novoplanirani objekat **197,40m<sup>2</sup>** što je manje od max. dozvoljenih planom.

**Indeks izgrađenosti** (po planu) II = max. 1,5 => max. **790,59 m<sup>2</sup>**.  
novoplanirani objekat **774,25m<sup>2</sup>** što je manje od max. dozvoljenih planom.

### 1.2. MATERIJALIZACIJA I OBRADA POVRŠINA

U smislu oblikovanja objekat je projektovan da se uklapa u okolni ambijent kao jednostavna forma sa upotrebom kvalitetnih trajnih materijala kao i tradicionalnim arhitektonskim rješenjem. Objekat teži da ne optereti, ali svakako da do kraja definiše prostor, na način na koji prethodno izgrađena struktura u okruženju to zahtjeva. Objekat je postavljen na gradjevinskoj liniji kako bi definisao ulicu. Fasade su i u oblikovanju i u materijalizaciji rješene tako da se vizuelno jasno uklapa u okolni ambijent tj. susjednih objekata. Predviđeni materijal u obradi fasade je akrilna tonirana zrnasta struktura bijele boje, staklene površine u aluminijskim ramovima. Prizemlje fasade je obloženo prirodnim kamenom.

- **Fasadni zidovi**

Konstrukcija objekta je armirano -betonska tako da su fasadni zidovi od AB platana i giter blokova debljine 20 cm.

Sa spoljašnje strane cijelog objekta se radi adekvatna termo izolacija.

Predviđen je "CERESIT" sistem kontakt fasade.

Termoizolacija se izvodi od kamene vune ili stiropora najvece gustine, d=5cm.

Završna obrada je akrilna tonirana zrnasta struktura bijele boje dok je prizemlje obloženo prirodnim kamenom

- **Krov**

Ravna AB ploča termo izolovana sa donje i gornje strane sa padom krovne ravni 1,5%.

- **bravarija**

Fasade su i u oblikovanju i u materijalizaciji rješene tako da se sa svojim fasadnim otvorima kao i terasom što više spajaju sa prirodnim okruženjem. Prozori i balkonska vrata su od aluminijskih profila. Iznad svakog staklenog otvora planirana je roletna, u krem boji, kao zaštita od sunca sa spoljašnje strane objekta, i garniše sa dva sloja zavjese sa unutrašnje strane.

- **bakonske ograde**  
Ograde su kovano gvožđe, h= 110cm
- **brisolej**  
nema
- **elementi dekora**  
Postavljena je armirano betonska lajsna koja se uklapa u obradi zadnje ploče ravnog neprohodnog krova kao i za definisanje balkona.  
Oko otvora su postavljeni armirano betonski ramovi.
- **oluci**  
Odvod vode sa krova se vrši slivnicima i olučnim vertikalama od plastificiranog aluminijumskog lima u bijeloj boji.

### **Tehnički opis energetske efikasnosti:**

Objekat je projektovan da upotrebom i **adekvatnom ugradnjom** kvalitetnih materijala, hidroizolacijom i termoizolacijom garantuje visoku energetske efikasnost. Njegovi fasadni zidovi čine kvalitetnu termoizolaciju kao i plafon završnog sprata. Dobro izolovani objekat troši manje energije za grijanje zimi, kao i za hlađenje ljeti. Gubitak toplote i potrošnja energije po m<sup>2</sup> direktno se odražava kako na potrošnju energije tako i na duži životni vijek zgrade. Navedene činjenice uslovljavale su da se prilikom projektovanja i izgradnje objekata naročito vodi računa o izboru materijala i njihovom kvalitetnom postavljanju u cilju što efikasnije uštede energije. Korišćena je dnevna svjetlost za osvjetljenje prostora, djelotvorna ventilacija, hlađenje. Efikasna zaštita od sunca kao i fleksibilnost i prilagodljivost za buduće promjene.

### 1.3. OPIS FUNKCIONALNOG RJEŠENJA

Novoplanirani objekat:

**hotel \*\*\*(tri zvjezdice)** - spratnosti PO+P+3

- Objekat je ukupne BGP, podrum 183,97m<sup>2</sup> + nadzemne etaže 774,25 m<sup>2</sup>

Objekat je projektovan tako da se sa postojeće saobraćajnice prilazi objektu.

Ulaz u objekat je direktno sa gotovog terena.

**hotel \*\*\*(tri zvjezdice):**

- kapacitet

**Podrum: BGP= 183,97m<sup>2</sup>**

Sa tehničkim prostorijama, vešernicom, magacinom, kao i komunikacije, stepenište i lift.

**Prizemlje: BGP= 182,05m<sup>2</sup>**

glavni ulaz na sjeverozapadnoj strani sa sadržajima:

holom i recepcijom, sanitarijama, restoranom, kuhinjom kao i komunikacije: hodnik , stepenište i lift.

**Tipski sprat (1,2 i 3 sprat): BGP= 197,40m<sup>2</sup>**

Sa sadržajima:

Dvije sobe i dva apartmana po spratu kao i komunikacije: hodnik , stepenište i lift.

- **Krov** je ravan neprohodan, sa padom krovne ravni 1,5%.

Objekat je planiran sa velikim otvorima, kako bi se dobila veća svjetlost u unutrašnjim prostorijama.

Projektom je planirana primjena savremene tehnologije gradnje, uz korišćenje savremenih materijala koji garantuju adekvatnu zaštitu enterijera objekta.

Primjenjeni su svi elementi dobrih fizičkih karakteristika kao preduslov zaštite od klimatskih uslova.

## **2. NUMERIČKA DOKUMENTACIJA**

- 1) površina objekta sa namjenama i broj funkcionalnih jedinica

KATEGORIJA ZONE	SPRAT	PROSTORIJA	VRSTA PODA	VISINA PROSTORIJE	OBIM PROSTORIJE	POVRŠINA ZIDOVA PROSTORIJE	POVRŠINA PROSTORIJE
KOMUNIKACIJE	PODRUM	01 HODNIK		2.75 m	15.30 m	23.50 m <sup>2</sup>	10.14 m <sup>2</sup>
	PODRUM	02 STEPENIŠTE		2.75 m	17.60 m	41.80 m <sup>2</sup>	9.12 m <sup>2</sup>
	PODRUM	03 LIFT		2.75 m	6.70 m	15.78 m <sup>2</sup>	2.80 m <sup>2</sup>
	<b>PODRUM total</b>					<b>39.60 m</b>	<b>81.09 m<sup>2</sup></b>
TEHNIČKE PROSTORIJE	PODRUM	04 SERVISNA P...		2.75 m	22.00 m	58.40 m <sup>2</sup>	28.00 m <sup>2</sup>
	PODRUM	05 VEŠERNICA		2.75 m	29.30 m	78.47 m <sup>2</sup>	40.41 m <sup>2</sup>
	PODRUM	06 SERVISNA P...		2.75 m	29.30 m	76.63 m <sup>2</sup>	40.41 m <sup>2</sup>
	PODRUM	07 MAGACIN		2.75 m	22.00 m	55.07 m <sup>2</sup>	23.84 m <sup>2</sup>
	PODRUM	08 SVLACIONICA		2.75 m	8.00 m	20.52 m <sup>2</sup>	3.75 m <sup>2</sup>
	<b>PODRUM total</b>					<b>110.60 m</b>	<b>289.09 m<sup>2</sup></b>
<b>(NETO) POVRŠINA PROSTORIJA PODRUMA</b>					<b>150.20 m</b>	<b>370.18 m<sup>2</sup></b>	<b>158.47 m<sup>2</sup></b>
<b>(NETO) POVRŠINA PROSTORIJA OBJEKTA</b>					<b>PODRUM 158,47m<sup>2</sup> + NADZEMNE ETAŽE 664,41m<sup>2</sup></b>		
<b>(BRUTO) POVRŠINA PODRUMA</b>					<b>183,97 m<sup>2</sup></b>		
<b>(BRUTO) POVRŠINA OBJEKTA</b>					<b>PODRUM 183,97m<sup>2</sup> + NADZEMNE ETAŽE 774,25m<sup>2</sup></b>		
<b>PARCELA U VLASNIŠTVU INVESTITORA</b>					<b>527,06 m<sup>2</sup></b>		
<b>MAKSIMALNA SPRATNOST</b>					<b>PO+P+3</b>		
<b>INDEKS ZAUZETOSTI</b>					<b>(po planu) max. IZ = 0,60 =&gt; 316,23m<sup>2</sup></b>		
<b>INDEKST IZGRAĐENOSTI</b>					<b>(po planu) max. II = 1,5 =&gt; 790,59 m<sup>2</sup></b>		

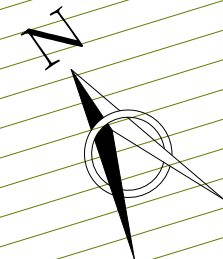
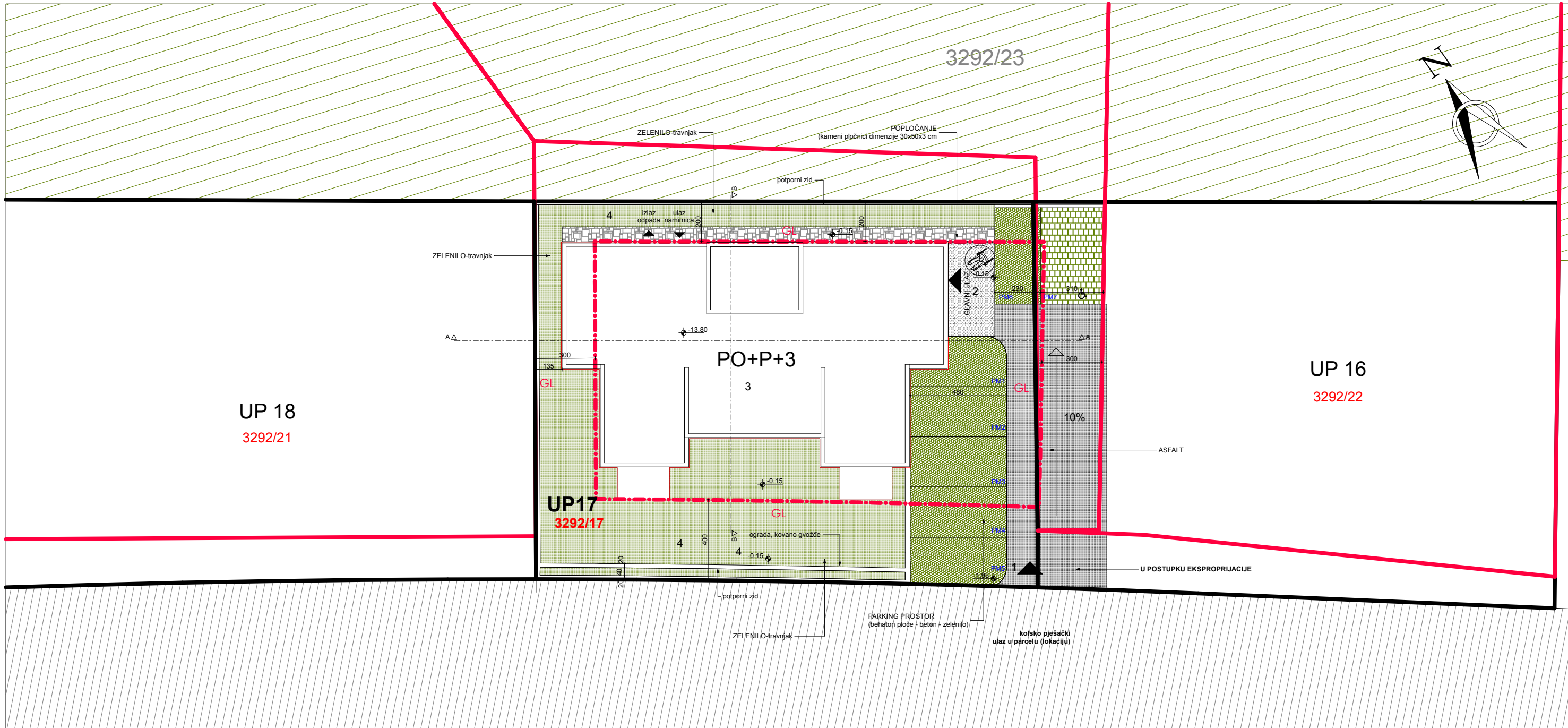
KATEGORIJA ZONE	SPRAT	PROSTORIJA	VRSTA PODA	VISINA PROSTORIJE	OBIM PROSTORIJE	POVRŠINA ZIDOVA PROSTORIJE	POVRŠINA PROSTORIJE
HOL I RECEPCIJA	PRIZEMLJE	01 RECEPCIJA ...		3.20 m	22.00 m	51.76 m <sup>2</sup>	20.98 m <sup>2</sup>
	<b>PRIZEMLJE total</b>					<b>22.00 m</b>	<b>51.76 m<sup>2</sup></b>
KOMUNIKACIJE	PRIZEMLJE	07 HODNIK		3.20 m	15.30 m	28.08 m <sup>2</sup>	10.14 m <sup>2</sup>
	PRIZEMLJE	08 STEPENIŠTE		3.20 m	17.60 m	48.64 m <sup>2</sup>	9.12 m <sup>2</sup>
	PRIZEMLJE	09 LIFT		3.20 m	6.70 m	18.80 m <sup>2</sup>	2.80 m <sup>2</sup>
	<b>PRIZEMLJE total</b>					<b>39.60 m</b>	<b>95.52 m<sup>2</sup></b>
KUHINJA	PRIZEMLJE	06 KUNJINJA		3.20 m	23.81 m	57.26 m <sup>2</sup>	27.91 m <sup>2</sup>
	<b>PRIZEMLJE total</b>					<b>23.81 m</b>	<b>57.26 m<sup>2</sup></b>
RESTORAN	PRIZEMLJE	05 RESTORAN		3.20 m	51.80 m	130.01 m <sup>2</sup>	81.96 m <sup>2</sup>
	<b>PRIZEMLJE total</b>					<b>51.80 m</b>	<b>130.01 m<sup>2</sup></b>
SANITARIJE	PRIZEMLJE	02 HODNIK		3.20 m	4.40 m	9.67 m <sup>2</sup>	1.17 m <sup>2</sup>
	PRIZEMLJE	03 ŽENSKI WC		3.20 m	7.40 m	22.21 m <sup>2</sup>	3.00 m <sup>2</sup>
	PRIZEMLJE	04 MUŠKI WC		3.20 m	5.60 m	16.45 m <sup>2</sup>	1.95 m <sup>2</sup>
	<b>PRIZEMLJE total</b>					<b>17.40 m</b>	<b>48.33 m<sup>2</sup></b>
<b>(NETO) POVRŠINA PROSTORIJA PRIZEMLJA</b>					<b>154.61 m</b>	<b>382.88 m<sup>2</sup></b>	<b>159.03 m<sup>2</sup></b>
<b>(NETO) POVRŠINA PROSTORIJA OBJEKTA</b>					<b>PODRUM 158,47m<sup>2</sup> + NADZEMNE ETAŽE 664,41m<sup>2</sup></b>		
<b>(BRUTO) POVRŠINA PRIZEMLJA</b>					<b>182,05 m<sup>2</sup></b>		
<b>(BRUTO) POVRŠINA OBJEKTA</b>					<b>PODRUM 183,97m<sup>2</sup> + NADZEMNE ETAŽE 774,25m<sup>2</sup></b>		
<b>PARCELA U VLASNIŠTVU INVESTITORA</b>					<b>527,06 m<sup>2</sup></b>		
<b>MAKSIMALNA SPRATNOST</b>					<b>PO+P+3</b>		
<b>INDEKS ZAUZETOSTI</b>					<b>(po planu) max. IZ = 0,60 =&gt; 316,23m<sup>2</sup></b>		
<b>INDEKST IZGRAĐENOSTI</b>					<b>(po planu) max. II = 1,5 =&gt; 790,59 m<sup>2</sup></b>		

KATEGORIJA ZONE	SPRAT	PROSTORIJA	VRSTA PODA	VISINA PROSTORIJE	OBIM PROSTORIJE	POVRŠINA ZIDOVA PROSTORIJE	POVRŠINA PROSTORIJE
APART. 01/1	1. SPRAT	05 HODNIK		3.20 m	8.00 m	18.10 m <sup>2</sup>	3.96 m <sup>2</sup>
	1. SPRAT	06 KUPATILO		3.20 m	9.20 m	27.97 m <sup>2</sup>	5.04 m <sup>2</sup>
	1. SPRAT	07 DNEVNI BO...		3.20 m	17.31 m	38.17 m <sup>2</sup>	18.61 m <sup>2</sup>
	1. SPRAT	08 SOBA		3.20 m	14.00 m	36.14 m <sup>2</sup>	11.39 m <sup>2</sup>
	1. SPRAT	09 TERASA		3.20 m	7.95 m	0.00 m <sup>2</sup>	3.74 m <sup>2</sup>
	APART. 01/1	<b>1. SPRAT total</b>			<b>56.46 m</b>	<b>120.39 m<sup>2</sup></b>	<b>42.74 m<sup>2</sup></b>
SOBA 02/1	1. SPRAT	10 HODNIK		3.20 m	5.80 m	12.84 m <sup>2</sup>	2.04 m <sup>2</sup>
	1. SPRAT	11 KUPATILO		3.20 m	8.80 m	25.67 m <sup>2</sup>	4.59 m <sup>2</sup>
	1. SPRAT	12 SOBA		3.20 m	18.40 m	47.53 m <sup>2</sup>	20.80 m <sup>2</sup>
	1. SPRAT	13 TERASA		3.20 m	7.40 m	5.82 m <sup>2</sup>	3.42 m <sup>2</sup>
	SOBA 02/1	<b>1. SPRAT total</b>			<b>40.40 m</b>	<b>91.85 m<sup>2</sup></b>	<b>30.85 m<sup>2</sup></b>
SOBA 03/1	1. SPRAT	14 HODNIK		3.20 m	5.80 m	12.21 m <sup>2</sup>	2.04 m <sup>2</sup>
	1. SPRAT	15 KUPATILO		3.20 m	8.80 m	25.03 m <sup>2</sup>	4.59 m <sup>2</sup>
	1. SPRAT	16 SOBA		3.20 m	18.40 m	47.21 m <sup>2</sup>	20.80 m <sup>2</sup>
	1. SPRAT	17 TERASA		3.20 m	7.30 m	0.00 m <sup>2</sup>	3.33 m <sup>2</sup>
	SOBA 03/1	<b>1. SPRAT total</b>			<b>40.30 m</b>	<b>84.46 m<sup>2</sup></b>	<b>30.76 m<sup>2</sup></b>
APART. 04/1	1. SPRAT	18 HODNIK		3.20 m	8.00 m	18.10 m <sup>2</sup>	3.96 m <sup>2</sup>
	1. SPRAT	19 KUPATILO		3.20 m	9.20 m	27.97 m <sup>2</sup>	5.04 m <sup>2</sup>
	1. SPRAT	20 DNEVNI BO...		3.20 m	17.30 m	47.02 m <sup>2</sup>	18.60 m <sup>2</sup>
	1. SPRAT	21 SOBA		3.20 m	14.00 m	36.15 m <sup>2</sup>	11.39 m <sup>2</sup>
	1. SPRAT	22 TERASA		3.20 m	7.95 m	0.00 m <sup>2</sup>	3.74 m <sup>2</sup>
	APART. 04/1	<b>1. SPRAT total</b>			<b>56.45 m</b>	<b>129.24 m<sup>2</sup></b>	<b>42.73 m<sup>2</sup></b>
KOMUNIKACIJE	1. SPRAT	02 HODNIK		3.20 m	16.00 m	26.71 m <sup>2</sup>	9.47 m <sup>2</sup>
	1. SPRAT	03 LIFT		3.20 m	6.70 m	18.84 m <sup>2</sup>	2.80 m <sup>2</sup>
	1. SPRAT	04 STEPENIŠTE		3.20 m	17.60 m	47.02 m <sup>2</sup>	9.12 m <sup>2</sup>
	KOMUNIKACIJE	<b>1. SPRAT total</b>			<b>40.30 m</b>	<b>92.57 m<sup>2</sup></b>	<b>21.39 m<sup>2</sup></b>
<b>(NETO) POVRŠINA PROSTORIJA 1. SPRATA</b>					<b>233.91 m</b>	<b>518.52 m<sup>2</sup></b>	<b>168.46 m<sup>2</sup></b>
<b>(NETO) POVRŠINA PROSTORIJA OBJEKTA</b>					<b>PODRUM 158,47m<sup>2</sup>+ NADZEMNE ETAŽE 664,41m<sup>2</sup></b>		
<b>(BRUTO) POVRŠINA 1. SPRATA</b>					<b>197.40 m<sup>2</sup></b>		
<b>(BRUTO) POVRŠINA OBJEKTA</b>					<b>PODRUM 183,97m<sup>2</sup> + NADZEMNE ETAŽE 774,25m<sup>2</sup></b>		
<b>PARCELA U VLASNIŠTVU INVESTITORA</b>					<b>527.06 m<sup>2</sup></b>		
<b>MAKSIMALNA SPRATNOST</b>					<b>PO+P+3</b>		
<b>INDEKS ZAUZETOSTI</b>					<b>(po planu) max. IZ = 0.60=&gt; 316,23m<sup>2</sup></b>		
<b>INDEKST IZGRADENOSTI</b>					<b>(po planu) max. II = 1,5 =&gt; 790,59 m<sup>2</sup></b>		

KATEGORIJA ZONE	SPRAT	PROSTORIJA	VRSTA PODA	VISINA PROSTORIJE	OBIM PROSTORIJE	POVRŠINA ZIDOVA PROSTORIJE	POVRŠINA PROSTORIJE
APART. 09/3	3. SPRAT	05 HODNIK		3.20 m	8.00 m	16.96 m <sup>2</sup>	3.96 m <sup>2</sup>
	3. SPRAT	06 KUPATILO		3.20 m	9.20 m	27.13 m <sup>2</sup>	5.04 m <sup>2</sup>
	3. SPRAT	07 DNEVNI BO...		3.20 m	17.31 m	37.62 m <sup>2</sup>	18.61 m <sup>2</sup>
	3. SPRAT	08 SOBA		3.20 m	14.00 m	37.60 m <sup>2</sup>	11.39 m <sup>2</sup>
	3. SPRAT	09 TERASA		3.20 m	7.95 m	0.00 m <sup>2</sup>	3.74 m <sup>2</sup>
	APART. 09/3	<b>3. SPRAT total</b>			<b>56.46 m</b>	<b>119.31 m<sup>2</sup></b>	<b>42.74 m<sup>2</sup></b>
SOBA 10/3	3. SPRAT	10 HODNIK		3.20 m	5.80 m	12.78 m <sup>2</sup>	2.04 m <sup>2</sup>
	3. SPRAT	11 KUPATILO		3.20 m	8.80 m	25.58 m <sup>2</sup>	4.59 m <sup>2</sup>
	3. SPRAT	12 SOBA,KUH.I ...		3.20 m	18.40 m	47.73 m <sup>2</sup>	20.80 m <sup>2</sup>
	3. SPRAT	13 TERASA		3.20 m	7.40 m	5.79 m <sup>2</sup>	3.42 m <sup>2</sup>
	SOBA 10/3	<b>3. SPRAT total</b>			<b>40.40 m</b>	<b>91.89 m<sup>2</sup></b>	<b>30.85 m<sup>2</sup></b>
SOBA 11/3	3. SPRAT	14 HODNIK		3.20 m	5.80 m	12.16 m <sup>2</sup>	2.04 m <sup>2</sup>
	3. SPRAT	15 KUPATILO		3.20 m	8.80 m	24.95 m <sup>2</sup>	4.59 m <sup>2</sup>
	3. SPRAT	16 SOBA,KUH.I ...		3.20 m	18.40 m	47.74 m <sup>2</sup>	20.80 m <sup>2</sup>
	3. SPRAT	17 TERASA		3.20 m	7.30 m	0.00 m <sup>2</sup>	3.33 m <sup>2</sup>
	SOBA. 11/3	<b>3. SPRAT total</b>			<b>40.30 m</b>	<b>84.84 m<sup>2</sup></b>	<b>30.76 m<sup>2</sup></b>
APART. 14/3	3. SPRAT	18 HODNIK		3.20 m	8.00 m	17.47 m <sup>2</sup>	3.96 m <sup>2</sup>
	3. SPRAT	19 KUPATILO		3.20 m	9.20 m	27.13 m <sup>2</sup>	5.04 m <sup>2</sup>
	3. SPRAT	20 DNEVNI BO...		3.20 m	17.30 m	45.82 m <sup>2</sup>	18.60 m <sup>2</sup>
	3. SPRAT	21 SOBA		3.20 m	14.00 m	37.90 m <sup>2</sup>	11.39 m <sup>2</sup>
	3. SPRAT	22 TERASA		3.20 m	7.95 m	0.00 m <sup>2</sup>	3.74 m <sup>2</sup>
	APART. 14/3	<b>3. SPRAT total</b>			<b>56.45 m</b>	<b>128.32 m<sup>2</sup></b>	<b>42.73 m<sup>2</sup></b>
KOMUNIKACIJE	3. SPRAT	02 HODNIK		3.20 m	16.00 m	29.54 m <sup>2</sup>	9.47 m <sup>2</sup>
	3. SPRAT	03 LIFT		3.20 m	6.70 m	18.43 m <sup>2</sup>	2.80 m <sup>2</sup>
	3. SPRAT	04 STEPENIŠTE		3.20 m	17.60 m	46.61 m <sup>2</sup>	9.12 m <sup>2</sup>
	KOMUNIKACIJE	<b>3. SPRAT total</b>			<b>40.30 m</b>	<b>94.59 m<sup>2</sup></b>	<b>21.39 m<sup>2</sup></b>
<b>(NETO) POVRŠINA PROSTORIJA 3. SPRATA</b>				<b>233.91 m</b>	<b>519.27 m<sup>2</sup></b>	<b>168.46 m<sup>2</sup></b>	
<b>(NETO) POVRŠINA PROSTORIJA OBJEKTA</b>				<b>PODRUM 158,47m<sup>2</sup>+ NADZEMNE ETAŽE 664,41m<sup>2</sup></b>			
<b>(BRUTO) POVRŠINA 3. SPRATA</b>				<b>197.40 m<sup>2</sup></b>			
<b>(BRUTO) POVRŠINA OBJEKTA</b>				<b>PODRUM 183,97m<sup>2</sup> + NADZEMNE ETAŽE 774,25m<sup>2</sup></b>			
<b>PARCELA U VLASNIŠTVU INVESTITORA</b>				<b>527.06 m<sup>2</sup></b>			
<b>MAKSIMALNA SPRATNOST</b>				<b>PO+P+3</b>			
<b>INDEKS ZAUZETOSTI</b>				<b>(po planu) max. IZ = 0.60=&gt; 316,23m<sup>2</sup></b>			
<b>INDEKST IZGRADENOSTI</b>				<b>(po planu) max. II = 1,5 =&gt; 790,59 m<sup>2</sup></b>			



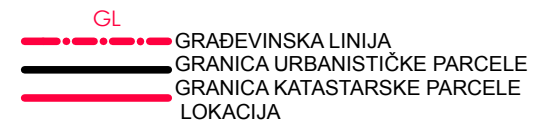
### **3. GRAFIČKA DOKUMENTACIJA**

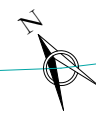


Magistralni put Petrovac-Bar

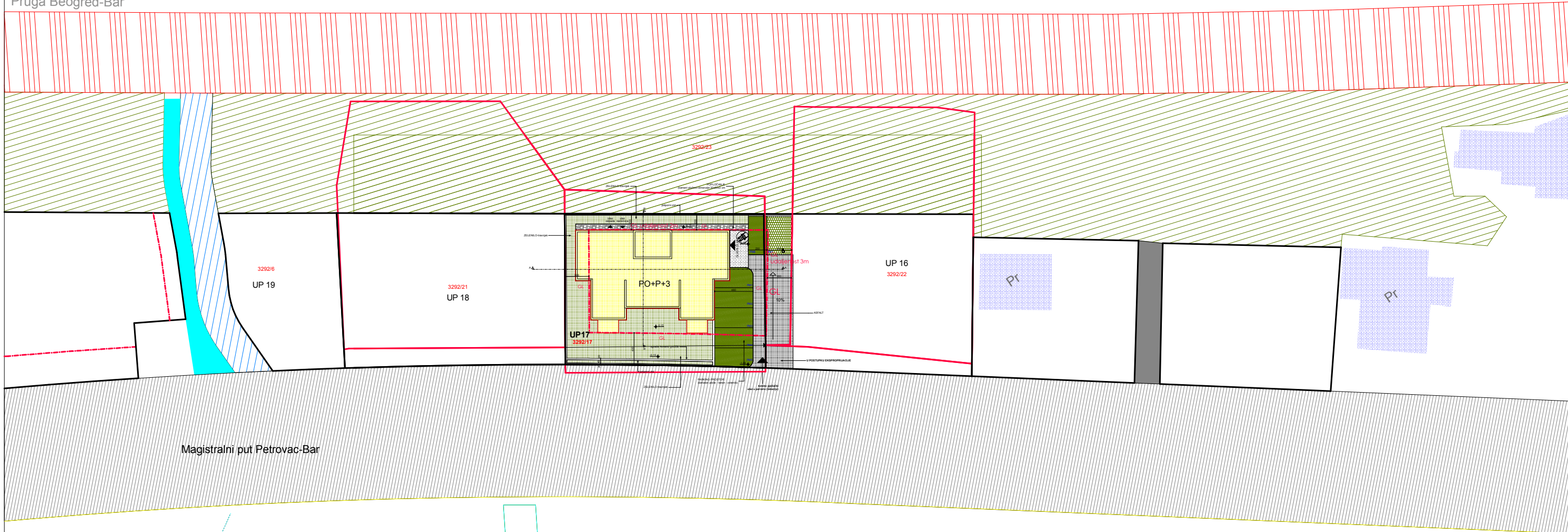
<b>PROJEKTANT:</b> "CENTAR ZA PROJEKTOVANJE" DOO BAR ŠUŠANJ BB		<b>INVESTITOR:</b> <b>ROBERT DEDIĆ</b>	
<b>Objekat:</b>	HOTEL *** ( 3 ZVJEZDICE)	<b>Lokacija:</b> DUP "ZUKOTRLICA", ZONA "B", URBANISTIČKA PARCELA BROJ 17 I DIO URBANISTIČKE PARCELE BROJ 16, ODNOSNO DJELOVI KATASTARSKIH PARCELA BROJ 3292/17, 3292/23, KO NOVI BAR, OPŠTINA BARJ	
<b>Glavni inženjer:</b>	arh. Branimir Leković, dipl.ing.	<b>Vrsta tehničke dokumentacije:</b> IDEJNO RJEŠENJE	
<b>Odgovorni inženjer:</b>	arh. Branimir Leković, dipl.ing.	<b>Dio tehničke dokumentacije:</b> ARHITEKTURA I UNUTRAŠNJA ARHITEKTURA	<b>Razmjera:</b> 1:200
<b>Saradnik/ci:</b>	mr arh. Velimir Leković dipl.ing. bsc. arh. Nina Jovičević	<b>Prilog:</b>	<b>Broj priloga:</b> 01
<b>Datum izrade i M.P.</b>	2019	<b>SITUACIONI PLAN</b>	<b>Broj strane:</b> 01
		<b>Datum revizije i M.P.</b>	

- LEGENDA:
- PJEŠAČKI ULAZ U PARCELU I KOLSKI ULAZ U OBJEKAT
  - ULAZ U OBJEKAT
  - NOVOPLANIRANI OBJEKAT
  - ZELENILO





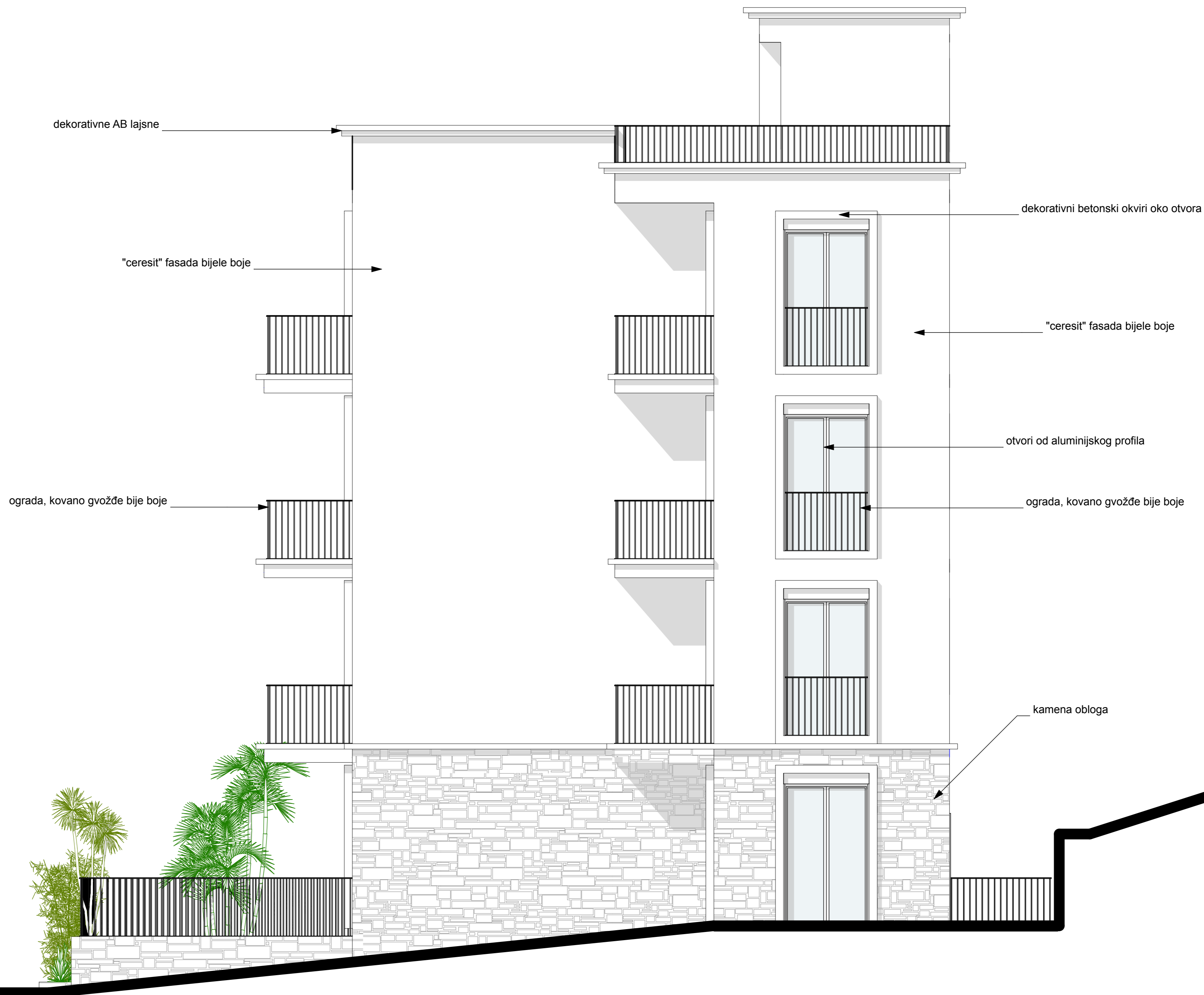
Pruga Beograd-Bar



Magistralni put Petrovac-Bar

<b>Obradivač:</b>		<b>Investitor:</b>	
<b>"CENTAR ZA PROJEKTOVANJE" DOO BAR</b>		<b>ROBERT DEDIĆ</b>	
<b>Objekat:</b>	HOTEL *** ( 3 ZVJEZDICE)	<b>Lokacija:</b> DUP "ZUKOTRLICA", ZONA "B", URBANISTIČKA PARCELA BROJ 17 I DIO URBANISTIČKE PARCELE BROJ 16, ODNOSNO DJELOVI KATASTARSKIH PARCELA BROJ 3292/17, 3292/23, KO NOVI BAR, OPŠTINA BAR	
<b>Vodeći projektant:</b>	arh. Branimir Leković, dipl.ing.	<b>Vrsta tehničke dokumentacije:</b> IDEJNO RJEŠENJE	
<b>Odgovorni projektant:</b>	arh. Branimir Leković, dipl.ing.	<b>Dio tehničke dokumentacije:</b> ARHITEKTURA I UNUTRAŠNJA ARHITEKTURA	<b>razmjera</b> 1:500
<b>Saradnik:</b>	mr arh. Velimir Leković dipl.ing. bsc. arh. Nina Jovičević	<b>Prilog:</b> SITUACIONI PLAN položaj planiranog objekta u odnosu na ostale objekte u okviru lokacije i njegove relacije sa susjednim objektima	<b>Broj priloga:</b> 01 <b>Broj strane:</b> 02
<b>Datum izrade i M.P.</b>	2018	<b>Datum revizije i M.P.</b>	

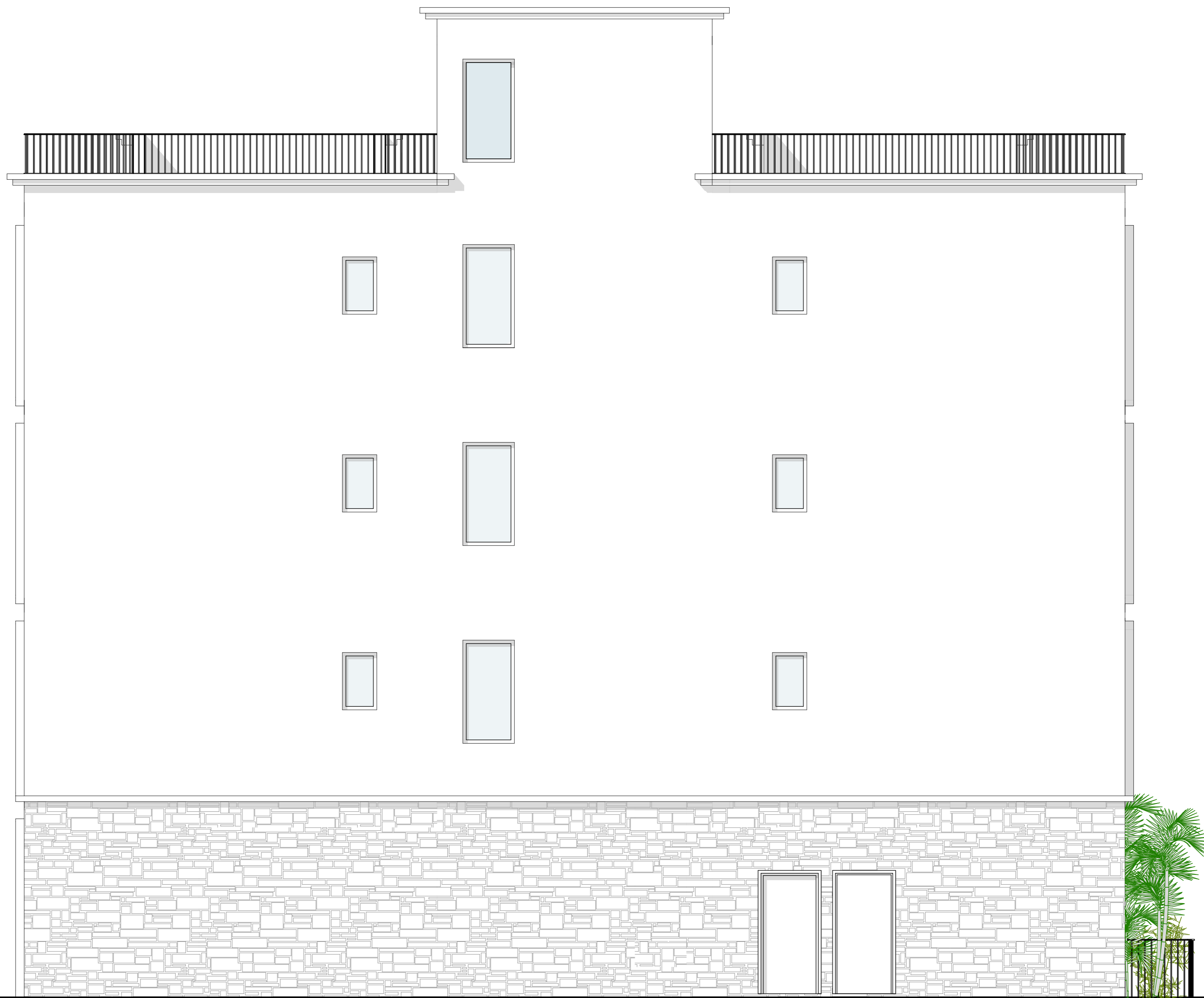
- LEGENDA:**
- 1. POSTOJEĆI OBJEKTI
  - 2. NOVOPLANIRANI OBJEKAT



<b>PROJEKTANT:</b> "CENTAR ZA PROJEKTOVANJE" DOO BAR ŠUŠANJ BB		<b>INVESTITOR:</b>  <b>ROBERT DEDIĆ</b>	
Objekat:	HOTEL *** ( 3 ZVEZDICE)	Lokacija: DUP "ŠKOTRLICA", ZONA "B", URBANISTIČKA PARCELA BROJ 17 I DIO URBANISTIČKE PARCELE BROJ 16, ODNOSNO DJELOVI KATASTARSKIH PARCELA BROJ 3292/17, 3292/23, KO NOVI BAR, OPŠTINA BAR	
Glavni inženjer:	arh. Branimir Leković, dipl.ing.	Vrsta tehničke dokumentacije:	
Odgovorni inženjer:	arh. Branimir Leković, dipl.ing.	IDEJNO RJEŠENJE	
Saradnik/i:	mr arh. Velimir Leković dipl.ing. bsc. arh. Nina Jovičević	Dio tehničke dokumentacije: ARHITEKTURA I UNUTRAŠNJA ARHITEKTURA	Razmjera: 1:50
Datum izrade i M.P.	2019	Prilog:	Broj priloga: 02 Broj strane: 03
		Datum revizije i M.P.	



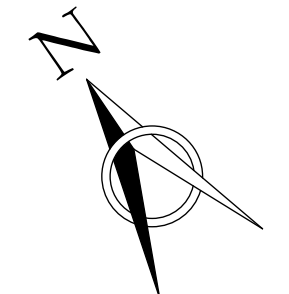
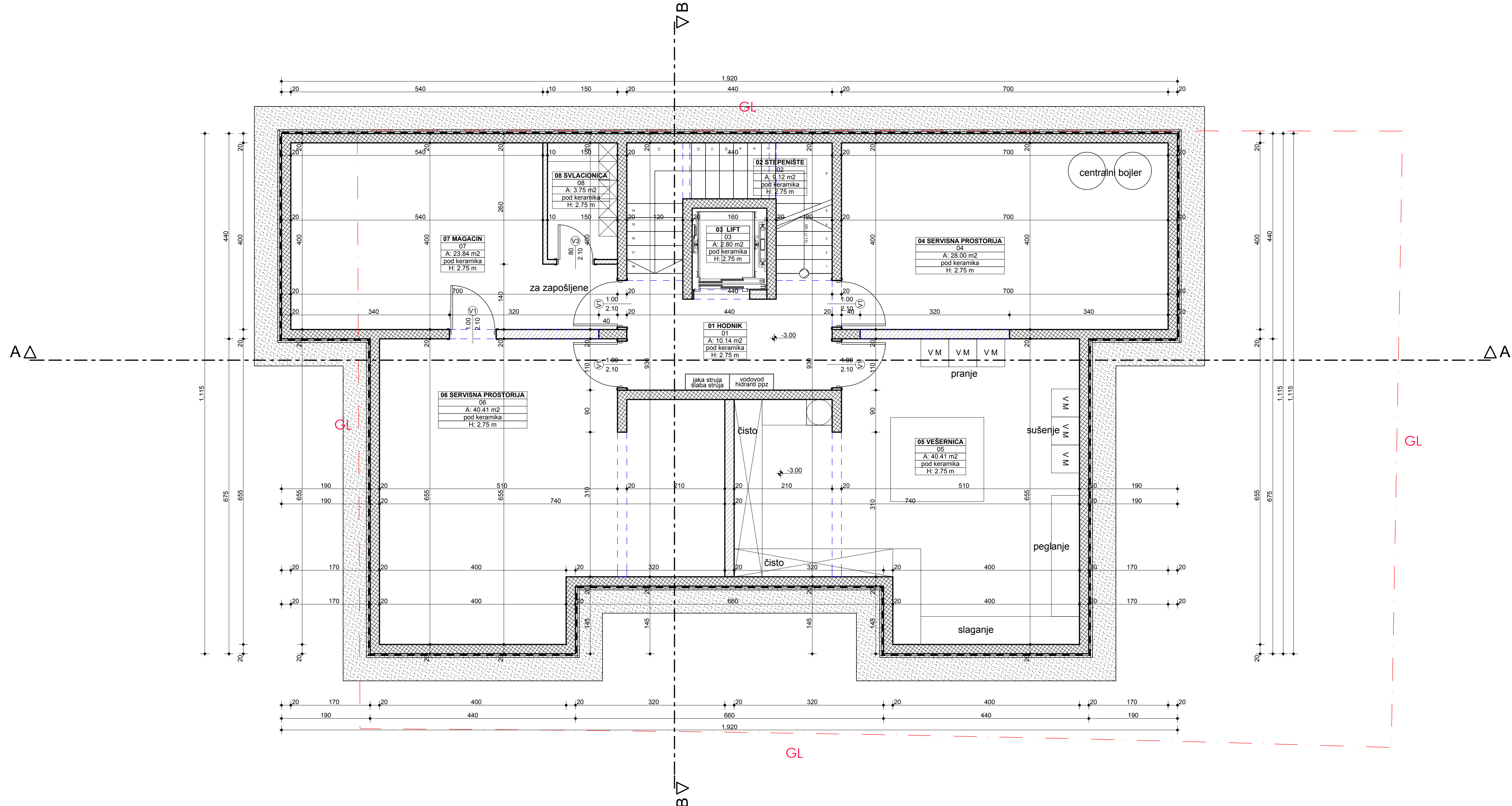
<b>PROJEKTANT:</b> "CENTAR ZA PROJEKTOVANJE" DOO BAR ŠUŠANJ BB		<b>INVESTITOR:</b>  <b>ROBERT DEDIĆ</b>	
<b>Objekat:</b>	HOTEL *** ( 3 ZVEZDICE)	<b>Lokacija:</b> DUP "ŠUKOTRLICA", ZONA "B", URBANISTIČKA PARCELA BROJ 17 I DIO URBANISTIČKE PARCELE BROJ 16, ODNOSNO DJELOVI KATASTARSKIH PARCELA BROJ 3292/17, 3292/23, KO NOVI BAR, OPŠTINA BAR	
<b>Glavni inženjer:</b>	arh. Branimir Leković, dipl.ing.	<b>Vrsta tehničke dokumentacije:</b> IDEJNO RJEŠENJE	
<b>Odgovorni inženjer:</b>	arh. Branimir Leković, dipl.ing.	<b>Dio tehničke dokumentacije:</b> ARHITEKTURA I UNUTRAŠNJA ARHITEKTURA	<b>Razmjera:</b> 1:50
<b>Saradnik/i:</b>	mr arh. Velimir Leković dipl.ing. bsc. arh. Nina Jovičević	<b>Prilog:</b>	<b>Broj priloga:</b> 02 <b>Broj strane:</b> 04
<b>Datum izrade i M.P.:</b>	2019	<b>JUŽNA FASADA</b> <b>Datum revizije i M.P.:</b>	



<b>PROJEKTANT:</b> "CENTAR ZA PROJEKTOVANJE" DOO BAR ŠUŠANJ BB		<b>INVESTITOR:</b>  <b>ROBERT DEDIĆ</b>	
<b>Objekat:</b>	HOTEL *** ( 3 ZVEZDICE)	<b>Lokacija:</b> DUP "ŠUKOTRLICA", ZONA "B", URBANISTIČKA PARCELA BROJ 17 I DIO URBANISTIČKE PARCELE BROJ 16, ODNOSNO DJELOVI KATASTARSKIH PARCELA BROJ 3292/17, 3292/23, KO NOVI BAR, OPŠTINA BAR	
<b>Glavni inženjer:</b>	arh. Branimir Leković, dipl.ing.	<b>Vrsta tehničke dokumentacije:</b> IDEJNO RJEŠENJE	
<b>Odgovorni inženjer:</b>	arh. Branimir Leković, dipl.ing.	<b>Dio tehničke dokumentacije:</b> ARHITEKTURA I UNUTRAŠNJA ARHITEKTURA	<b>Razmjera:</b> 1:50
<b>Saradnik/i:</b>	mr arh. Velimir Leković dipl.ing. bsc. arh. Nina Jovičević	<b>Prilog:</b> SJEVERNA FASADA	<b>Broj priloga:</b> 02 <b>Broj strane:</b> 05
<b>Datum izrade i M.P.:</b>	2019	<b>Datum revizije i M.P.:</b>	



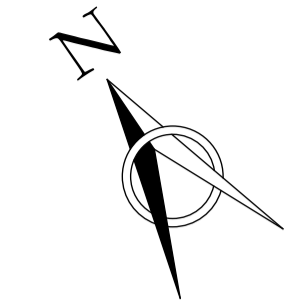
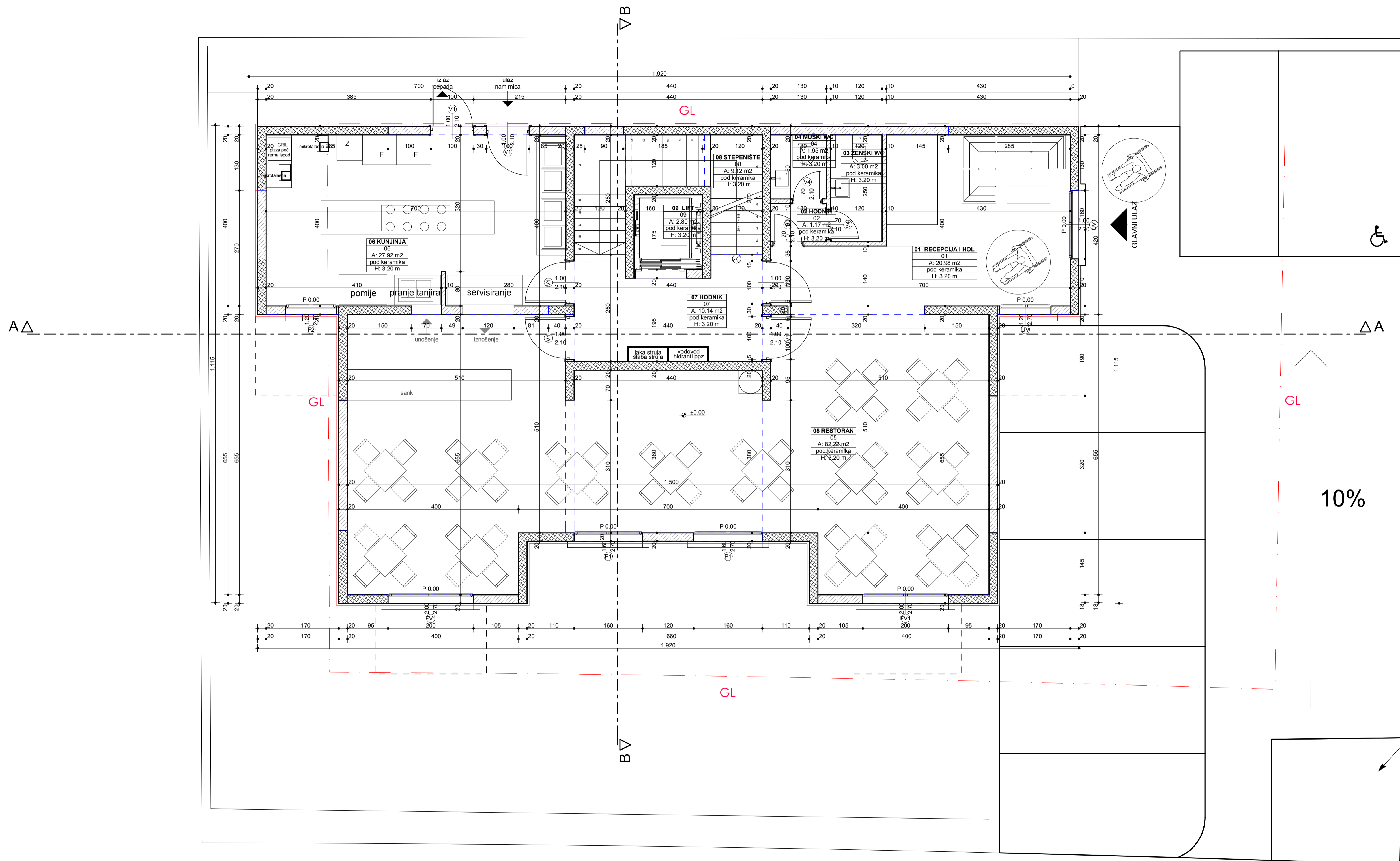
<b>PROJEKTANT:</b> "CENTAR ZA PROJEKTOVANJE" DOO BAR ŠUŠANJ BB		<b>INVESTITOR:</b>  <b>ROBERT DEDIĆ</b>	
<b>Objekat:</b>	HOTEL *** ( 3 ZVEZDICE)	<b>Lokacija:</b> DUP "ŠUKOTRLICA", ZONA "B", URBANISTIČKA PARCELA BROJ 17 I DIO URBANISTIČKE PARCELE BROJ 16, ODNOSNO DJELOVI KATASTARSKIH PARCELA BROJ 3292/17, 3292/23, KO NOVI BAR, OPŠTINA BAR	
<b>Glavni inženjer:</b>	arh. Branimir Leković, dipl.ing.	<b>Vrsta tehničke dokumentacije:</b> IDEJNO RJEŠENJE	
<b>Odgovorni inženjer:</b>	arh. Branimir Leković, dipl.ing.	<b>Dio tehničke dokumentacije:</b> ARHITEKTURA I UNUTRAŠNJA ARHITEKTURA	<b>Razmjera:</b> 1:50
<b>Saradnik/i:</b>	mr arh. Velimir Leković dipl.ing. bsc. arh. Nina Jovičević	<b>Prilog:</b> ZAPADNA FASADA	<b>Broj priloga:</b> 02 <b>Broj strane:</b> 06
<b>Datum izrade i M.P.:</b>	2019	<b>Datum revizije i M.P.:</b>	



KATEGORIJA ZONE	SPRAT	PROSTORIJA	VRSTA PODA	VISINA PROSTORIJE	OBIM PROSTORIJE	POVRŠINA ZIDOVA PROSTORIJE	POVRŠINA PROSTORIJE		
KOMUNIKACIJE	PODRUM	01 HODNIK		2.75 m	15.30 m	23.50 m <sup>2</sup>	10.14 m <sup>2</sup>		
	PODRUM	02 STEPENIŠTE		2.75 m	17.60 m	41.80 m <sup>2</sup>	9.12 m <sup>2</sup>		
	PODRUM	03 LIFT		2.75 m	6.70 m	15.78 m <sup>2</sup>	2.80 m <sup>2</sup>		
<b>PODRUM total</b>						<b>39.60 m</b>	<b>81.09 m<sup>2</sup></b>	<b>22.06 m<sup>2</sup></b>	
TEHNIČKE PROSTORIJE	PODRUM	04 SERVISNA P...		2.75 m	22.00 m	58.40 m <sup>2</sup>	28.00 m <sup>2</sup>		
	PODRUM	05 VEŠERNICA		2.75 m	29.30 m	78.47 m <sup>2</sup>	40.41 m <sup>2</sup>		
	PODRUM	06 SERVISNA P...		2.75 m	29.30 m	76.63 m <sup>2</sup>	40.41 m <sup>2</sup>		
	PODRUM	07 MAGACIN		2.75 m	22.00 m	55.07 m <sup>2</sup>	23.84 m <sup>2</sup>		
	PODRUM	08 SVLACIONICA		2.75 m	8.00 m	20.52 m <sup>2</sup>	3.75 m <sup>2</sup>		
	<b>PODRUM total</b>						<b>110.60 m</b>	<b>289.09 m<sup>2</sup></b>	<b>136.41 m<sup>2</sup></b>
	<b>(NETO) POVRŠINA PROSTORIJA PODRUMA</b>						<b>150.20 m</b>	<b>370.18 m<sup>2</sup></b>	<b>158.47 m<sup>2</sup></b>
	<b>(NETO) POVRŠINA PROSTORIJA OBJEKTA</b>						<b>PODRUM 158,47m<sup>2</sup> + NADZEMNE ETAŽE 664,41m<sup>2</sup></b>		
<b>(BRUTO) POVRŠINA PODRUMA</b>						<b>183,97 m<sup>2</sup></b>			
<b>(BRUTO) POVRŠINA OBJEKTA</b>						<b>PODRUM 183,97m<sup>2</sup> + NADZEMNE ETAŽE 774,25m<sup>2</sup></b>			
<b>PARCELA U VLASNIŠTVU INVESTITORA</b>						<b>527,08 m<sup>2</sup></b>			
<b>MAKSIMALNA SPRATNOST</b>						<b>PO+P+3</b>			
<b>INDEKS ZAUZETOSTI</b>						<b>(po planu) max. IZ = 0,60 =&gt; 316,23m<sup>2</sup></b>			
<b>INDEKST IZGRADENOSTI</b>						<b>(po planu) max. II = 1,5 =&gt; 790,59 m<sup>2</sup></b>			

<b>PROJEKTANT:</b> "CENTAR ZA PROJEKTOVANJE" DOO BAR ŠUŠANJ BB		<b>INVESTITOR:</b> <b>ROBERT DEDIĆ</b>	
Objekat:	HOTEL *** ( 3 ZVEJZDICE)	Lokacija: IZOP "ŠKOTRULICA", ZONA "B", URBANISTIČKA PARCELA BROJ 17 I DIO URBANISTIČKE PARCELE BROJ 16, ODNOSNO DJELOVI KATASTARSKIH PARCELA BROJ 3292/17, 3292/23, KO NOVI BAR, OPŠTINA BAR	
Glavni inženjer:	arh. Branimir Leković, dipl.ing.	Vrsta tehničke dokumentacije: <b>IDEJNO RJEŠENJE</b>	
Odgovorni inženjer:	arh. Branimir Leković, dipl.ing.	Dio tehničke dokumentacije: <b>ARHITEKTURA I UNUTRAŠNJA ARHITEKTURA</b>	
Saradnici:	mr arh. Velimir Leković dipl.ing. bsc. arh. Nina Jovičević	Prilog:	Broj priloga: 03 Broj strane: 07
Datum izrade i M.P.	2019	OSNOVA PODRUMA Datum revizije i M.P.	



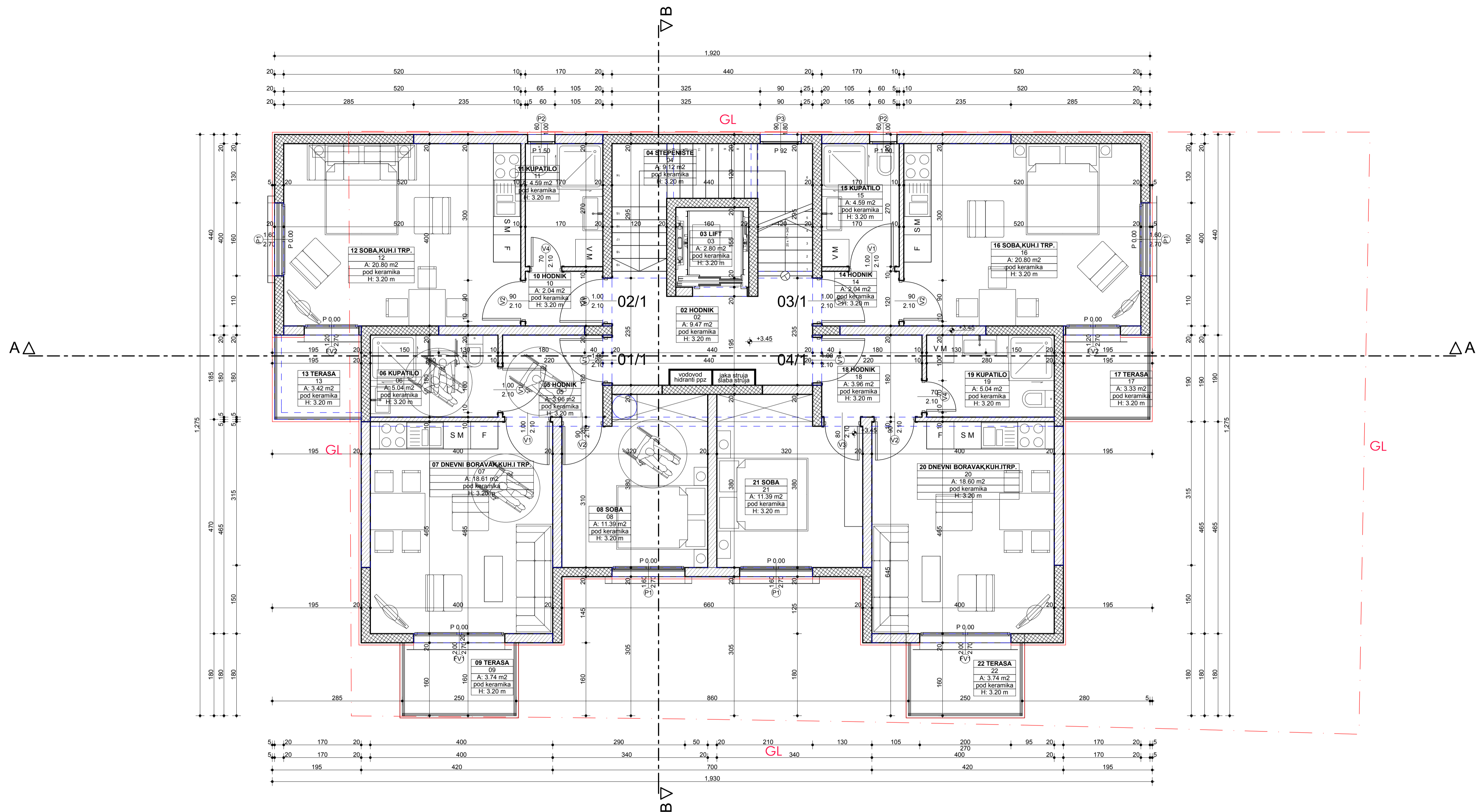


KATEGORIJA ZONE	SPRAT	PROSTORIJA	VRSTA PODA	VISINA PROSTORIJE	DBIM PROSTORIJE	POVRŠINA ZIDOVA PROSTORIJE	POVRŠINA PROSTORIJE
HOL I RECEPCIJA	PRIZEMLJE	01 RECEPCIJA ...		3,20 m	22,00 m	51,76 m <sup>2</sup>	20,98 m <sup>2</sup>
		<b>PRIZEMLJE total</b>				<b>22,00 m</b>	<b>51,76 m<sup>2</sup></b>
KOMUNIKACIJE	PRIZEMLJE	07 HODNIK		3,20 m	15,30 m	28,08 m <sup>2</sup>	10,14 m <sup>2</sup>
		08 STEPENIŠTE		3,20 m	17,60 m	48,64 m <sup>2</sup>	9,12 m <sup>2</sup>
		09 LIFT		3,20 m	6,70 m	18,80 m <sup>2</sup>	2,80 m <sup>2</sup>
<b>PRIZEMLJE total</b>				<b>39,60 m</b>	<b>95,52 m<sup>2</sup></b>	<b>22,06 m<sup>2</sup></b>	
KUHINJA	PRIZEMLJE	06 KUHINJA		3,20 m	23,81 m	57,26 m <sup>2</sup>	27,91 m <sup>2</sup>
		<b>PRIZEMLJE total</b>				<b>23,81 m</b>	<b>57,26 m<sup>2</sup></b>
RESTORAN	PRIZEMLJE	05 RESTORAN		3,20 m	51,80 m	130,01 m <sup>2</sup>	81,96 m <sup>2</sup>
<b>PRIZEMLJE total</b>					<b>51,80 m</b>	<b>130,01 m<sup>2</sup></b>	<b>81,96 m<sup>2</sup></b>
SANITARIJE	PRIZEMLJE	02 HODNIK		3,20 m	4,40 m	9,67 m <sup>2</sup>	1,17 m <sup>2</sup>
		03 ŽENSKI WC		3,20 m	7,40 m	22,21 m <sup>2</sup>	3,00 m <sup>2</sup>
		04 MUŠKI WC		3,20 m	5,60 m	16,45 m <sup>2</sup>	1,95 m <sup>2</sup>
		<b>PRIZEMLJE total</b>				<b>17,40 m</b>	<b>48,33 m<sup>2</sup></b>
<b>(NETO) POVRŠINA PROSTORIJA PRIZEMLJA</b>					<b>154,61 m</b>	<b>382,88 m<sup>2</sup></b>	<b>159,03 m<sup>2</sup></b>
<b>(NETO) POVRŠINA PROSTORIJA OBJEKTA</b>							<b>664,41 m<sup>2</sup></b>
<b>(BRUTO) POVRŠINA PRIZEMLJA</b>							<b>182,95 m<sup>2</sup></b>
<b>(BRUTO) POVRŠINA OBJEKTA</b>							<b>774,25 m<sup>2</sup></b>
<b>PARCELA U VLASNIŠTVU INVESTITORA</b>							<b>527,06 m<sup>2</sup></b>
<b>MAKSIMALNA SPRATNOST</b>							<b>PO+P+3</b>
<b>INDEKS ZAUZETOSTI</b>							<b>(po planu) max. IZ = 0,60 ⇒ 316,23m<sup>2</sup></b>
<b>INDEKS IZGRADENOSTI</b>							<b>(po planu) max. II = 1,5 ⇒ 790,59 m<sup>2</sup></b>

10%

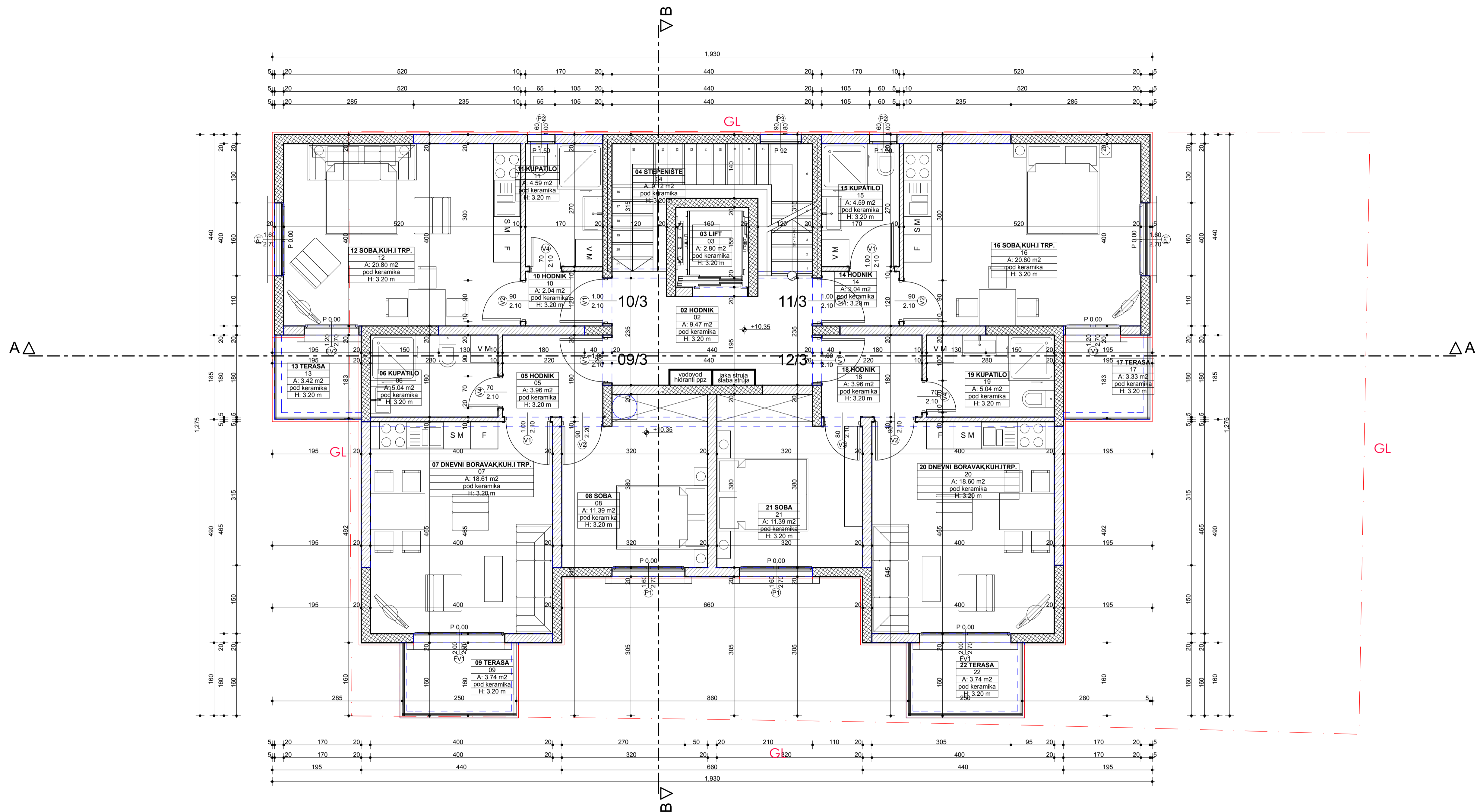
U POSTUPKU EKSPROPRIJACIJE

<b>PROJEKTANT:</b> "CENTAR ZA PROJEKTOVANJE" DOO BAR ŠUŠANJ BB		<b>INVESTITOR:</b> <b>ROBERT DEDIĆ</b>	
Objekat:	HOTEL *** ( 3 ZVJEZDICE)	Lokacija:	OPĆINA "KOTRLICA", ZONA "B", URBANISTIČKA PARCELA BROJ 17 I DIO URBANISTIČKE PARCELE BROJ 16, ODNOSNO DIOLOVI KATASTARSKIH PARCELA BROJ 3252/17, 3252/23, KO NIKI BAR, OPŠTINA BAR
Glavni inženjer:	arh. Branimir Leković, dipl.ing.	Vrsta tehničke dokumentacije:	IDEJNO RJEŠENJE
Odgovorni inženjer:	arh. Branimir Leković, dipl.ing.	Dio tehničke dokumentacije:	ARHITEKTURA I UNUTRAŠNJA ARHITEKTURA
Saradnik/i:	mr arh. Velimir Leković dipl.ing. bsc. arh. Nina Jovičević	Prilog:	Broj priloga: 03 Broj strana: 08
Datum izrade i M.P.	2019	OSNOVA PRIZEMLJA	Datum revizije i M.P.



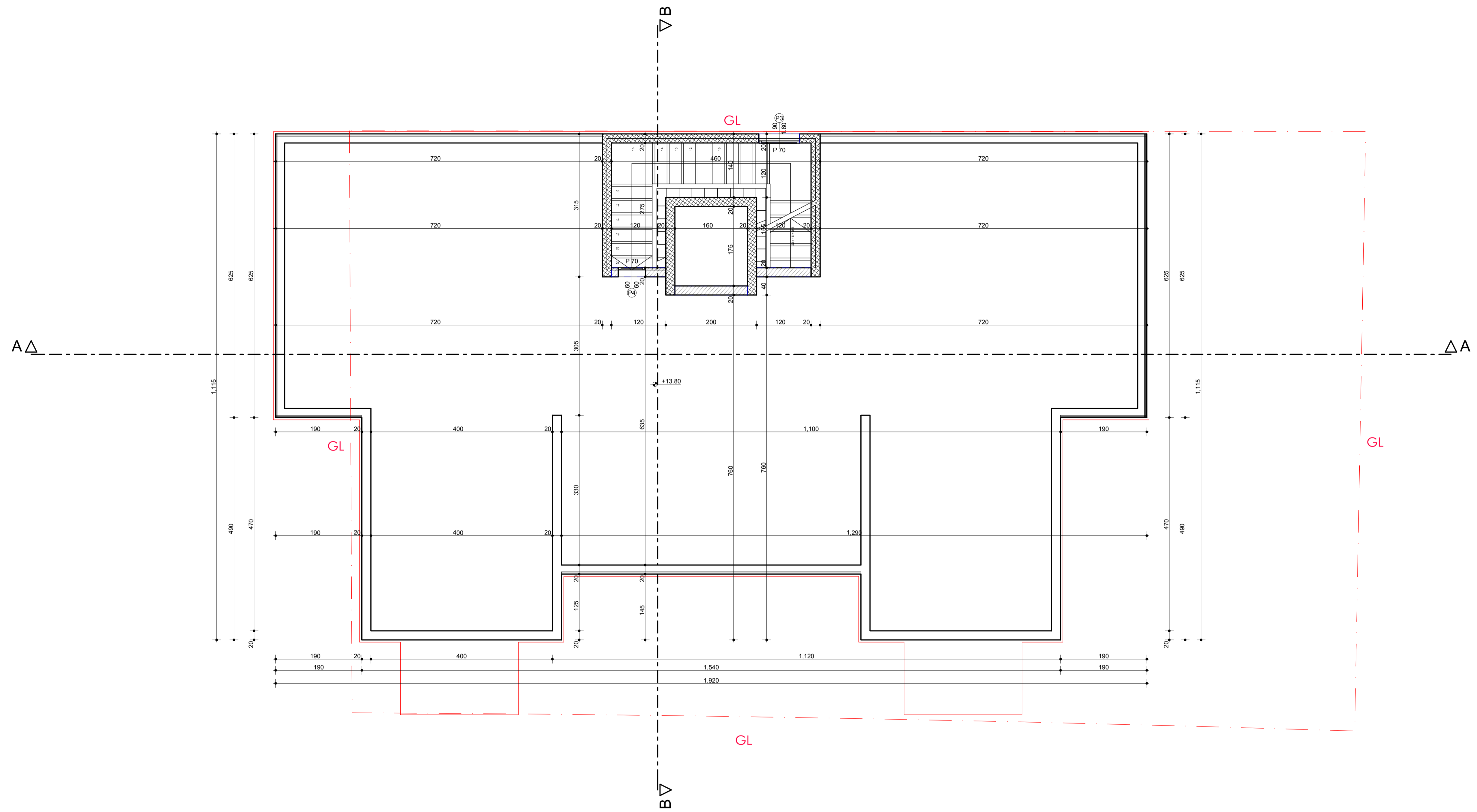
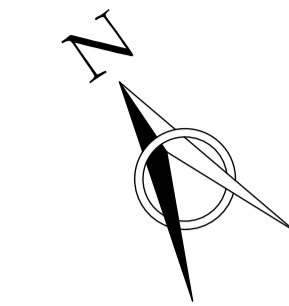
KATEGORIJA ZONE	SPRAT	PROSTORUJA	VRSTA PODA	VISINA PROSTORUJE	OBIM PROSTORUJE	POVRŠINA ZIDOVA PROSTORUJE	POVRŠINA PROSTORUJE
APART. 01/1	1. SPRAT	05 HODNIK		3.20 m	8.00 m	18.10 m <sup>2</sup>	3.96 m <sup>2</sup>
	1. SPRAT	06 KUPATILO		3.20 m	9.20 m	27.97 m <sup>2</sup>	5.04 m <sup>2</sup>
	1. SPRAT	07 DNEVNI BO...		3.20 m	17.31 m	38.17 m <sup>2</sup>	18.61 m <sup>2</sup>
	1. SPRAT	08 SOBA		3.20 m	14.00 m	36.14 m <sup>2</sup>	11.39 m <sup>2</sup>
	1. SPRAT	09 TERASA		3.20 m	7.95 m	0.00 m <sup>2</sup>	3.74 m <sup>2</sup>
1. SPRAT total					56.46 m <sup>2</sup>	120.39 m <sup>2</sup>	42.74 m <sup>2</sup>
SOBA 02/1	1. SPRAT	10 HODNIK		3.20 m	5.80 m	12.84 m <sup>2</sup>	2.04 m <sup>2</sup>
	1. SPRAT	11 KUPATILO		3.20 m	8.80 m	25.67 m <sup>2</sup>	4.59 m <sup>2</sup>
	1. SPRAT	12 SOBA		3.20 m	18.40 m	47.53 m <sup>2</sup>	20.80 m <sup>2</sup>
	1. SPRAT	13 TERASA		3.20 m	7.40 m	0.00 m <sup>2</sup>	3.42 m <sup>2</sup>
1. SPRAT total					40.40 m <sup>2</sup>	91.85 m <sup>2</sup>	30.85 m <sup>2</sup>
SOBA 03/1	1. SPRAT	14 HODNIK		3.20 m	5.80 m	12.21 m <sup>2</sup>	2.04 m <sup>2</sup>
	1. SPRAT	15 KUPATILO		3.20 m	8.80 m	25.03 m <sup>2</sup>	4.59 m <sup>2</sup>
	1. SPRAT	16 SOBA		3.20 m	18.40 m	47.21 m <sup>2</sup>	20.80 m <sup>2</sup>
	1. SPRAT	17 TERASA		3.20 m	7.30 m	0.00 m <sup>2</sup>	3.33 m <sup>2</sup>
1. SPRAT total					40.30 m <sup>2</sup>	84.46 m <sup>2</sup>	30.76 m <sup>2</sup>
APART. 04/1	1. SPRAT	18 HODNIK		3.20 m	8.00 m	18.10 m <sup>2</sup>	3.96 m <sup>2</sup>
	1. SPRAT	19 KUPATILO		3.20 m	9.20 m	27.97 m <sup>2</sup>	5.04 m <sup>2</sup>
	1. SPRAT	20 DNEVNI BO...		3.20 m	17.30 m	47.02 m <sup>2</sup>	18.60 m <sup>2</sup>
	1. SPRAT	21 SOBA		3.20 m	14.00 m	36.15 m <sup>2</sup>	11.39 m <sup>2</sup>
	1. SPRAT	22 TERASA		3.20 m	7.95 m	0.00 m <sup>2</sup>	3.74 m <sup>2</sup>
1. SPRAT total					56.45 m <sup>2</sup>	129.24 m <sup>2</sup>	42.73 m <sup>2</sup>
KOMUNIKACIJE	1. SPRAT	02 HODNIK		3.20 m	16.00 m	26.71 m <sup>2</sup>	9.47 m <sup>2</sup>
	1. SPRAT	03 LIFT		3.20 m	6.70 m	18.84 m <sup>2</sup>	2.80 m <sup>2</sup>
	1. SPRAT	04 STEPENIŠTE		3.20 m	17.60 m	47.02 m <sup>2</sup>	9.12 m <sup>2</sup>
1. SPRAT total					40.30 m <sup>2</sup>	92.57 m <sup>2</sup>	21.39 m <sup>2</sup>
(NETO) POVRŠINA PROSTORUJA 1. SPRATA					233.91 m	518.52 m <sup>2</sup>	168.46 m <sup>2</sup>
(NETO) POVRŠINA PROSTORUJA OBJEKTA						PODRUM 158.47m <sup>2</sup> + NADZEMNE ETAŽE 664.41m <sup>2</sup>	
(BRUTO) POVRŠINA 1. SPRATA						187.40 m <sup>2</sup>	
(BRUTO) POVRŠINA OBJEKTA						PODRUM 183.97m <sup>2</sup> + NADZEMNE ETAŽE 774.25m <sup>2</sup>	
PARCELA U VLASNIŠTVU INVESTITORA						527.06 m <sup>2</sup>	
MAKSIMALNA SPRATNOST						PO+P+3	
INDEKS ZAUZETOSTI						(po planu) max. IZ = 0.60 => 316.23m <sup>2</sup>	
INDEKS IZGRADENOSTI						(po planu) max. II = 1.5 => 790.59 m <sup>2</sup>	

PROJEKTANT: "CENTAR ZA PROJEKTOVANJE" DOO BAR ŠUŠANJ BB		INVESTITOR: <b>ROBERT DEDIĆ</b>	
Objekat:	HOTEL *** ( 3 ZVJEZDICE)	Lokacija: OPĆ. "KOTRLICA", ZONA "B", URBANISTIČKA PARCELA BROJ 17 (DIO URBANISTIČKE PARCELE BROJ 16, ODNOSNO DIOLOVI KATASTARSKIH PARCELA BROJ 3252/17, 3252/23, KO NIJE IZAR. OPŠTINA BAR)	
Glavni inženjer:	arh. Branimir Leković, dipl.ing.	Vrsta tehničke dokumentacije: IDEJNO RJEŠENJE	
Odgovorni inženjer:	arh. Branimir Leković, dipl.ing.	Dio tehničke dokumentacije: ARHITEKTURA I UNUTRAŠNJA ARHITEKTURA	
Saradnik/i:	mr arh. Velimir Leković dipl.ing. bsc. arh. Nina Jovičević	Prilog:	Broj priloga: 03 Broj strana: 09
Datum izrade / M.P.: 2019		OSNOVA 1. I 2. SPRATA Datum revizije / M.P.:	

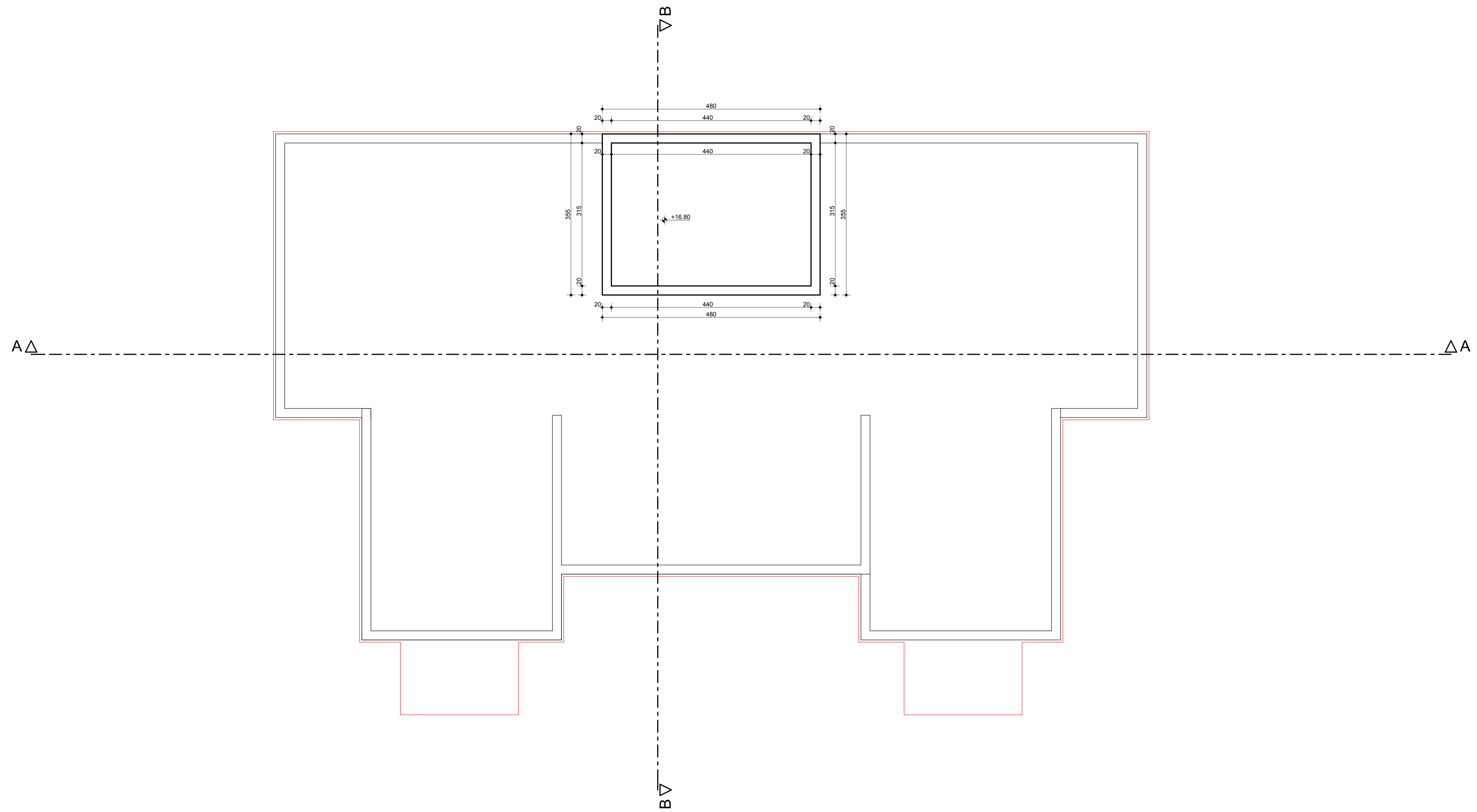
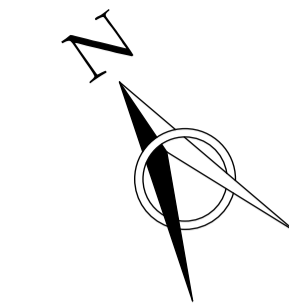


KATEGORIJA ZONE	SPRAT	PROSTORUJA	VRSTA PODA	VISINA PROSTORUJE	OBIM PROSTORUJE	POVRŠINA ZIDOVA PROSTORUJE	POVRŠINA PROSTORUJE	
APART. 09/3	3. SPRAT	05 HODNIK		3.20 m	8.00 m	16.96 m <sup>2</sup>	3.96 m <sup>2</sup>	
	3. SPRAT	06 KUPATILO		3.20 m	9.20 m	27.13 m <sup>2</sup>	5.04 m <sup>2</sup>	
	3. SPRAT	07 DNEVNI BO...		3.20 m	17.31 m	37.62 m <sup>2</sup>	18.61 m <sup>2</sup>	
	3. SPRAT	08 SOBA		3.20 m	14.00 m	37.60 m <sup>2</sup>	11.39 m <sup>2</sup>	
	3. SPRAT	09 TERASA		3.20 m	7.95 m	0.00 m <sup>2</sup>	3.74 m <sup>2</sup>	
<b>3. SPRAT total</b>						<b>56.46 m<sup>2</sup></b>	<b>119.31 m<sup>2</sup></b>	<b>42.74 m<sup>2</sup></b>
SOBA 10/3	3. SPRAT	10 HODNIK		3.20 m	5.80 m	12.78 m <sup>2</sup>	2.04 m <sup>2</sup>	
	3. SPRAT	11 KUPATILO		3.20 m	8.80 m	25.58 m <sup>2</sup>	4.59 m <sup>2</sup>	
	3. SPRAT	12 SOBA, KUH.I ...		3.20 m	18.40 m	47.73 m <sup>2</sup>	20.80 m <sup>2</sup>	
	3. SPRAT	13 TERASA		3.20 m	7.40 m	5.79 m <sup>2</sup>	3.42 m <sup>2</sup>	
<b>3. SPRAT total</b>						<b>40.40 m<sup>2</sup></b>	<b>91.59 m<sup>2</sup></b>	<b>30.85 m<sup>2</sup></b>
SOBA 11/3	3. SPRAT	14 HODNIK		3.20 m	5.80 m	12.16 m <sup>2</sup>	2.04 m <sup>2</sup>	
	3. SPRAT	15 KUPATILO		3.20 m	8.80 m	24.95 m <sup>2</sup>	4.59 m <sup>2</sup>	
	3. SPRAT	16 SOBA, KUH.I ...		3.20 m	18.40 m	47.74 m <sup>2</sup>	20.80 m <sup>2</sup>	
	3. SPRAT	17 TERASA		3.20 m	7.30 m	0.00 m <sup>2</sup>	3.33 m <sup>2</sup>	
<b>3. SPRAT total</b>						<b>40.30 m<sup>2</sup></b>	<b>84.84 m<sup>2</sup></b>	<b>30.76 m<sup>2</sup></b>
APART. 14/3	3. SPRAT	18 HODNIK		3.20 m	8.00 m	17.47 m <sup>2</sup>	3.96 m <sup>2</sup>	
	3. SPRAT	19 KUPATILO		3.20 m	9.20 m	27.13 m <sup>2</sup>	5.04 m <sup>2</sup>	
	3. SPRAT	20 DNEVNI BO...		3.20 m	17.30 m	45.82 m <sup>2</sup>	18.60 m <sup>2</sup>	
	3. SPRAT	21 SOBA		3.20 m	14.00 m	37.90 m <sup>2</sup>	11.39 m <sup>2</sup>	
	3. SPRAT	22 TERASA		3.20 m	7.95 m	0.00 m <sup>2</sup>	3.74 m <sup>2</sup>	
<b>3. SPRAT total</b>						<b>56.45 m<sup>2</sup></b>	<b>128.32 m<sup>2</sup></b>	<b>42.73 m<sup>2</sup></b>
KOMUNIKACIJE	3. SPRAT	02 HODNIK		3.20 m	16.00 m	29.54 m <sup>2</sup>	9.47 m <sup>2</sup>	
	3. SPRAT	03 LIFT		3.20 m	6.70 m	18.43 m <sup>2</sup>	2.80 m <sup>2</sup>	
	3. SPRAT	04 STEPENIŠTE		3.20 m	17.60 m	46.61 m <sup>2</sup>	9.12 m <sup>2</sup>	
<b>3. SPRAT total</b>						<b>40.30 m<sup>2</sup></b>	<b>94.59 m<sup>2</sup></b>	<b>21.39 m<sup>2</sup></b>
KOMUNIKACIJE (NETO) POVRŠINA PROSTORUJA 3. SPRATA						233.91 m <sup>2</sup>	519.27 m <sup>2</sup>	168.46 m <sup>2</sup>
(NETO) POVRŠINA PROSTORUJA OBJEKTA						PODRUM 158.47m <sup>2</sup> + NADZEMNE ETAŽE 664.41m <sup>2</sup>		
(BRUTO) POVRŠINA 3. SPRATA						187.40 m <sup>2</sup>		
(BRUTO) POVRŠINA OBJEKTA						PODRUM 183.97m <sup>2</sup> + NADZEMNE ETAŽE 774.25m <sup>2</sup>		
PARCELA U VLASNIŠTVU INVESTITORA						527.06 m <sup>2</sup>		
MAKSIMALNA SPRATNOST						PO+P+3		
INDEKS ZAUZETOSTI						(po planu) max. IZ = 0.60 => 316.23m <sup>2</sup>		
INDEKS IZGRADENOSTI						(po planu) max. II = 1.5 => 790.59 m <sup>2</sup>		

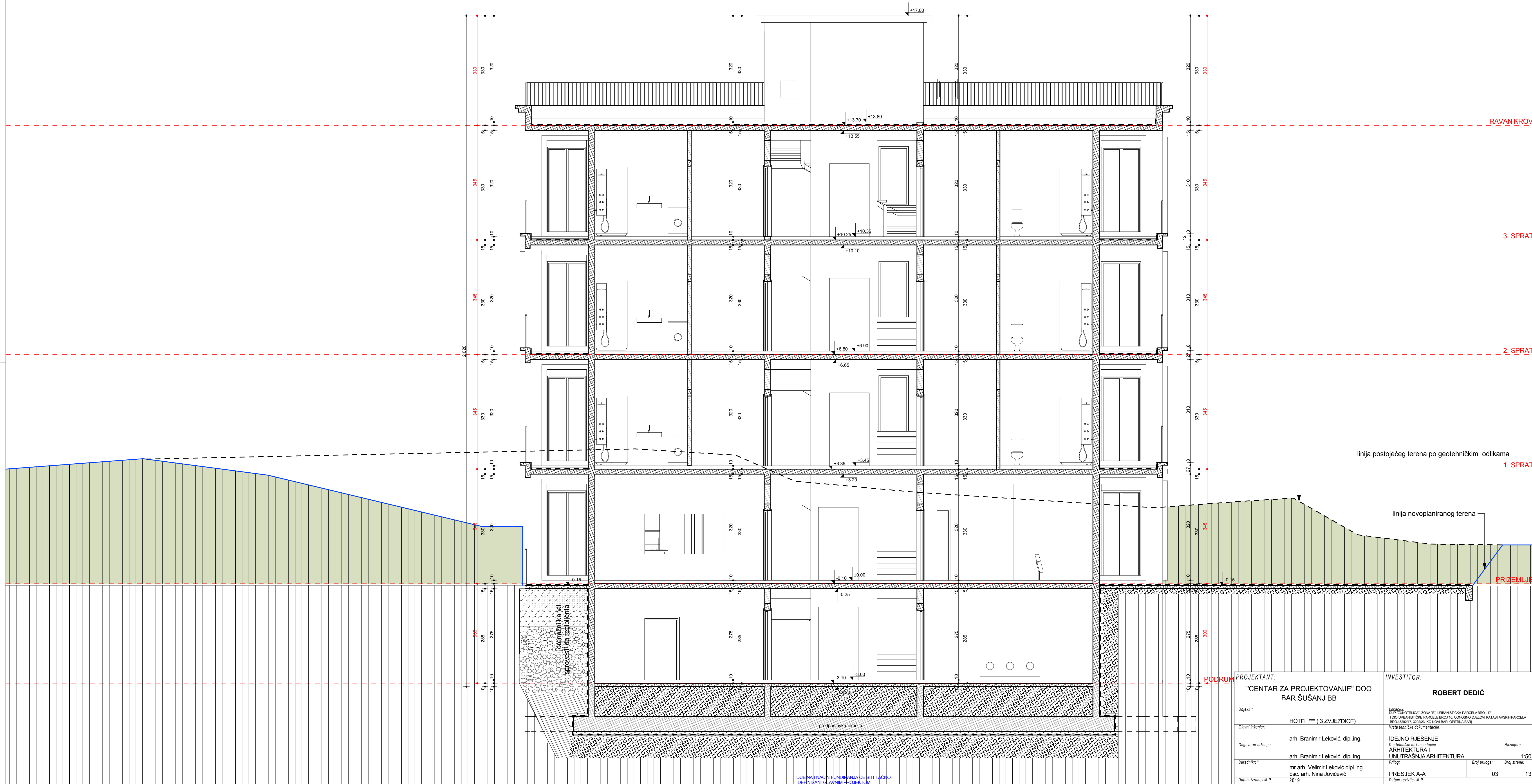
PROJEKTANT: "CENTAR ZA PROJEKTOVANJE" DOO BAR ŠUŠANJ BB		INVESTITOR: <b>ROBERT DEDIĆ</b>	
Objekat:	HOTEL *** ( 3 ZVEJZDICE)	Lokacija: OPĆ. "KOTRLICA", ZONA "B", URBANISTIČKA PARCELA BROJ 17 (DIO URBANISTIČKE PARCELE BROJ 16, ODNOSNO DIOLOVI KATASTARSKIH PARCELA BROJ 3252/17, 3252/23, KO NIJE IZAR. OPŠTINA BAR)	
Glavni inženjer:	arh. Branimir Leković, dipl.ing.	Vrsta tehničke dokumentacije: IDEJNO RJEŠENJE	
Odgovorni inženjer:	arh. Branimir Leković, dipl.ing.	Dio tehničke dokumentacije: ARHITEKTURA I UNUTRAŠNJA ARHITEKTURA	
Saradnik/i:	mr arh. Velimir Leković dipl.ing. bsc. arh. Nina Jovičić	Prilog:	Broj priloga: 03 Broj strana: 10
Datum izrade i M.P.: 2019		OSNOVA 3. SPRATA Datum revizije i M.P.:	



<b>PROJEKTANT:</b> "CENTAR ZA PROJEKTOVANJE" DOO BAR ŠUŠANJ BB		<b>INVESTITOR:</b> <b>ROBERT DEDIĆ</b>	
<b>Objekat:</b>	HOTEL *** ( 3 ZVEZDICE)	<small>Lokacija: UL. "KOTRICA", ZONA "B", URBANISTIČKA PARCELA BROJ 17 I DIO URBANISTIČKE PARCELE BROJ 16, ODNOSNO DIELOVI KATASTARSKIH PARCELA BROJ 3252/17, 3252/23, KO NOVI BAZI, OPŠTINA BARI.</small>	
<b>Glavni inženjer:</b>	arh. Branimir Leković, dipl.ing.	<small>Vrsta tehničke dokumentacije:</small> IDEJNO RJEŠENJE	
<b>Odgovorni inženjer:</b>	arh. Branimir Leković, dipl.ing.	<small>Dio tehničke dokumentacije:</small> ARHITEKTURA I UNUTRAŠNJA ARHITEKTURA	<small>Dimenzije:</small> 1:50
<b>Saradnik/ici:</b>	mr arh. Velimir Leković dipl.ing. bsc. arh. Nina Jovičević	<small>Prilog:</small> OSNOVA RAVNOG NEPROHODNOG KROVA	<small>Broj priloga:</small> 03 <small>Broj strane:</small> 11
<b>Datum izrade i M.P.:</b>	2019	<small>Datum revizije i M.P.:</small>	

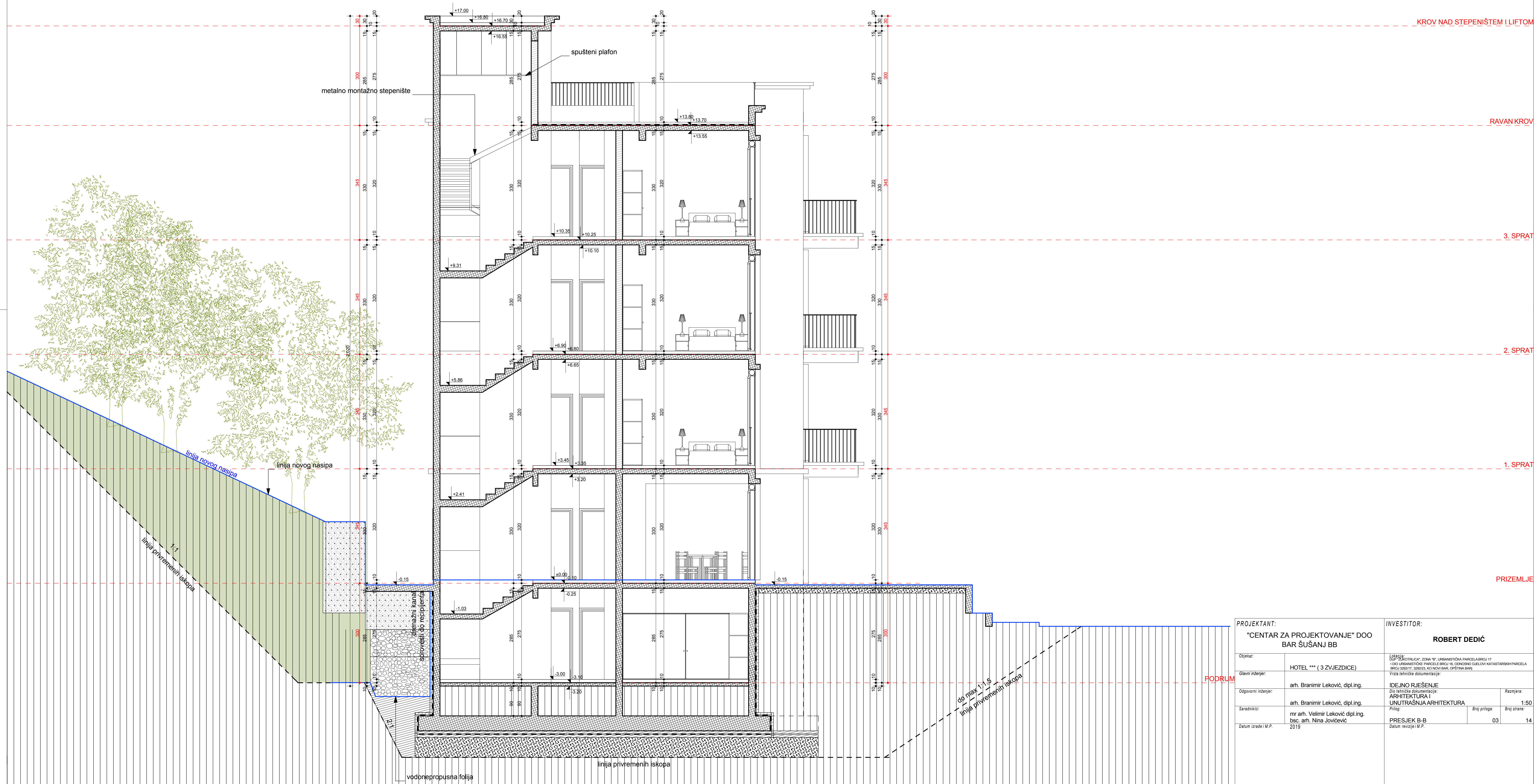


<b>PROJEKTANT:</b> "CENTAR ZA PROJEKTOVANJE" DOO BAR ŠUŠANJ BB		<b>INVESTITOR:</b> <b>ROBERT DEDIĆ</b>	
<b>Objekat:</b>	HOTEL *** ( 3 ZVEZDICE)	<small>Lokacija: OPŠTINA: OTRULICA, ZONA 'B', URBANISTIČKA PARCELA BROJ 17 I DIO URBANISTIČKE PARCELE BROJ 16, ODNOŠNO DIELOVI KATASTARSKIH PARCELA BROJ 3252/17, 3252/23, KO NEMA BARI, OPŠTINA BARI</small>	
<b>Glavni inženjer:</b>	arh. Branimir Leković, dipl.ing.	<small>Vrsta tehničke dokumentacije:</small> IDEJNO RJEŠENJE	
<b>Odgovorni inženjer:</b>	arh. Branimir Leković, dipl.ing.	<small>Delo tehničke dokumentacije:</small> ARHITEKTURA I UNUTRAŠNJA ARHITEKTURA	<small>Dimenzija:</small> 1:50
<b>Saradnik/ici:</b>	mr arh. Velimir Leković dipl.ing. bsc. arh. Nina Jovičević	<small>Prilog:</small> OSNOVA KROVA NAD STEPENIŠTEM I LIFTOM	<small>Broj priloga:</small> 03 <small>Broj strane:</small> 12
<b>Datum izrade i M.P.:</b>	2019	<small>Datum revizije i M.P.:</small>	



DUBINA I NAČIN FUNDIRANJA DE BITI TAČNO  
DEFINISANI GLAVNIM PROJEKTOM

<b>PROJEKTANT:</b> "CENTAR ZA PROJEKTOVANJE" DOO BAR ŠUŠANJ BB		<b>INVESTITOR:</b> <b>ROBERT DEDIĆ</b>	
Objekat:	HOTEL *** ( 3 ZVEZDICE)	Lokacija: BOP "DOKOLICA" ZONA "B" URBANISTIČNA PARCELA BROJ 17 I DIO URBANISTIČKE PARCELE BROJ 16, OPŠTINSKI DIOLOVI KATASTARSKIH PARCELA BROJ 3202/17, 3202/23, KO NOVI BAR, OPŠTINA BAR	
Glavni inženjer:	arh. Branimir Leković, dipl.ing.	Vrsta tehničke dokumentacije:	
Odgovorni inženjer:	arh. Branimir Leković, dipl.ing.	IDEJNO RJEŠENJE	
Saradnik/a:	mr arh. Velimir Leković dipl.ing. bsc. arh. Nina Jovicević	Dio tehničke dokumentacije: ARHITEKTURA I UNUTRAŠNJA ARHITEKTURA	
Datum izrade i M.P.:	2019	Prilog: Broj priloga: Broj strane: 03 13	
		Datum revizije i M.P.:	



<b>PROJEKTANT:</b> "CENTAR ZA PROJEKTOVANJE" DOO BAR ŠUŠANJ BB		<b>INVESTITOR:</b> <b>ROBERT DEDIĆ</b>	
Objekat:	HOTEL *** ( 3 ZVEZDICE)	Lokacija: BUP "DUGOTRULICA" ZONA "B" URBANISTIČKA PARCELA BROJ 17 I DIO URBANISTIČKE PARCELE BROJ 16, ODNOŠNO DIOLOVI KATASTARSKIH PARCELA BROJ 3202/17, 3202/23, KO NOVI BAR, OPŠTINA BAR	
Glavni inženjer:	arh. Branimir Leković, dipl.ing.	Vrsta tehničke dokumentacije:	
Odgovorni inženjer:	arh. Branimir Leković, dipl.ing.	<b>IDEJNO RJEŠENJE</b>	Razmjera:
Saradnik/i:	mr arh. Velimir Leković dipl.ing. bsc. arh. Nina Jovicević	Dio tehničke dokumentacije: <b>ARHITEKTURA I UNUTRAŠNJA ARHITEKTURA</b>	1:50
Datum izrade i M.P.:	2019	Prilog:	Broj priloga: 03 Broj strane: 14

PODRUM

do max 1:1,5  
linija privremenih iskopa

# 3D VIZUELIZACIJA SA PRIKAZOM POSTOJEĆEG OKRUŽENJA







CENTAR ZA PROJEKTOVANJE, D.O.O. BAR  
Investitor: ROBERT DEDIĆ



CENTAR ZA PROJEKTOVANJE, D.O.O. BAR  
Investitor: ROBERT DEDIĆ

## **4. PODLOGE ZA IZRADU TEHNIČKE DOKUMENTACIJE**

6476

Pruga Beograd-Bar

